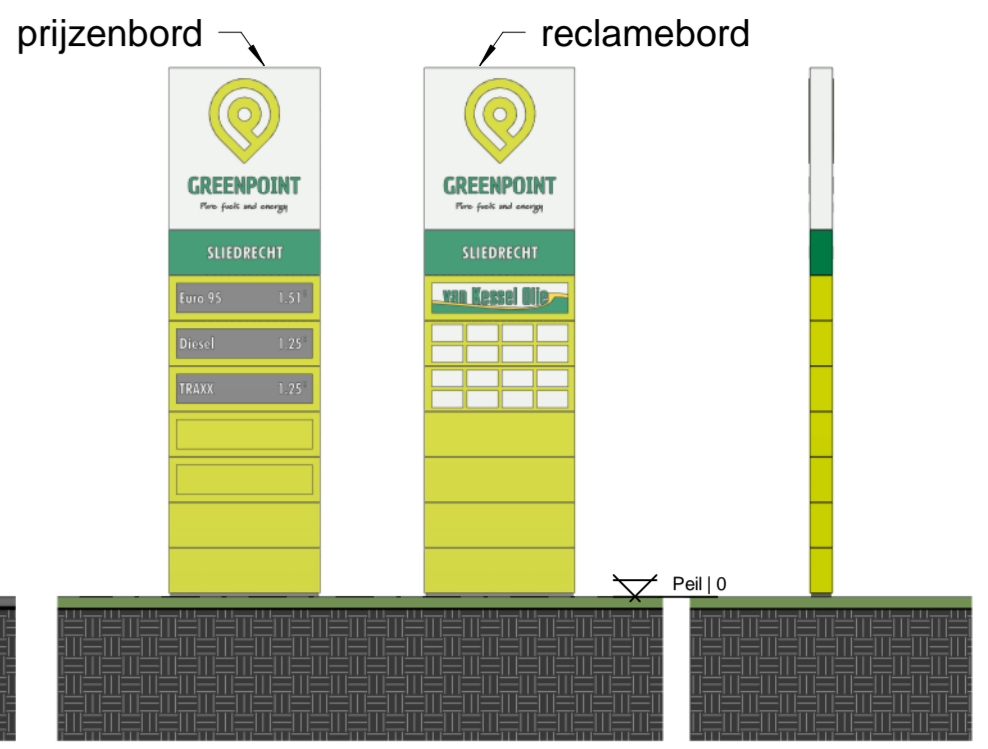


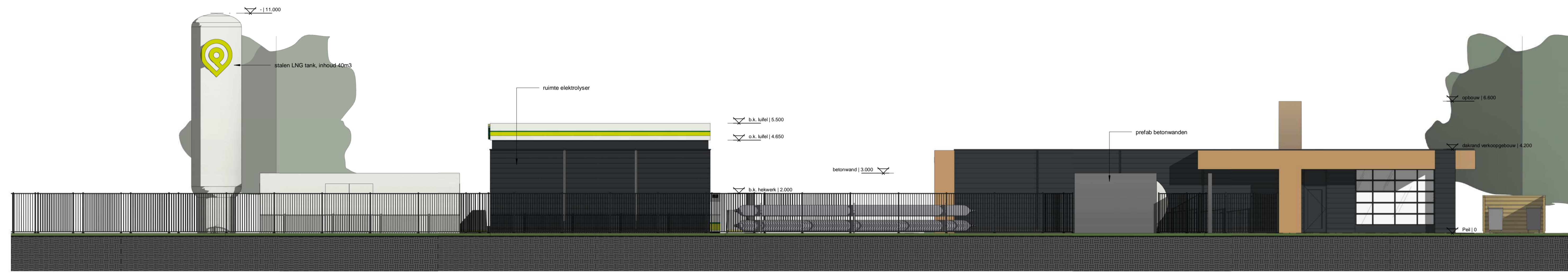
Vooraanzicht - aanrijzijde



Vooraanzicht wasboxen



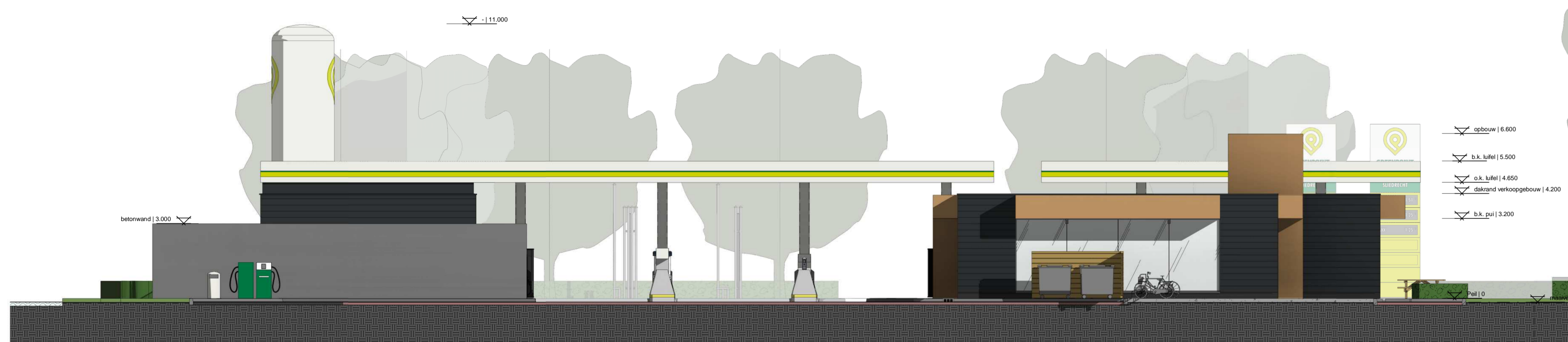
Aanzichten prijzenbord / reclamebord
Hoogte 7m



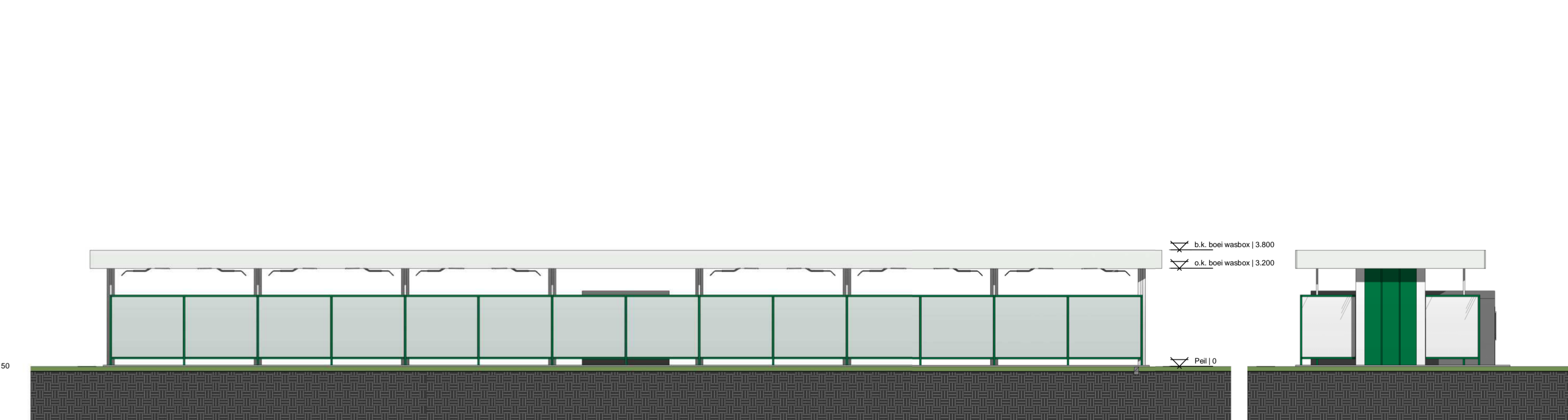
Rechter zijaanzicht



Rechter zijaanzicht verkoopgebouw



Achteraanzicht



Achteraanzicht wasboxen

Zijaanzicht wasboxen



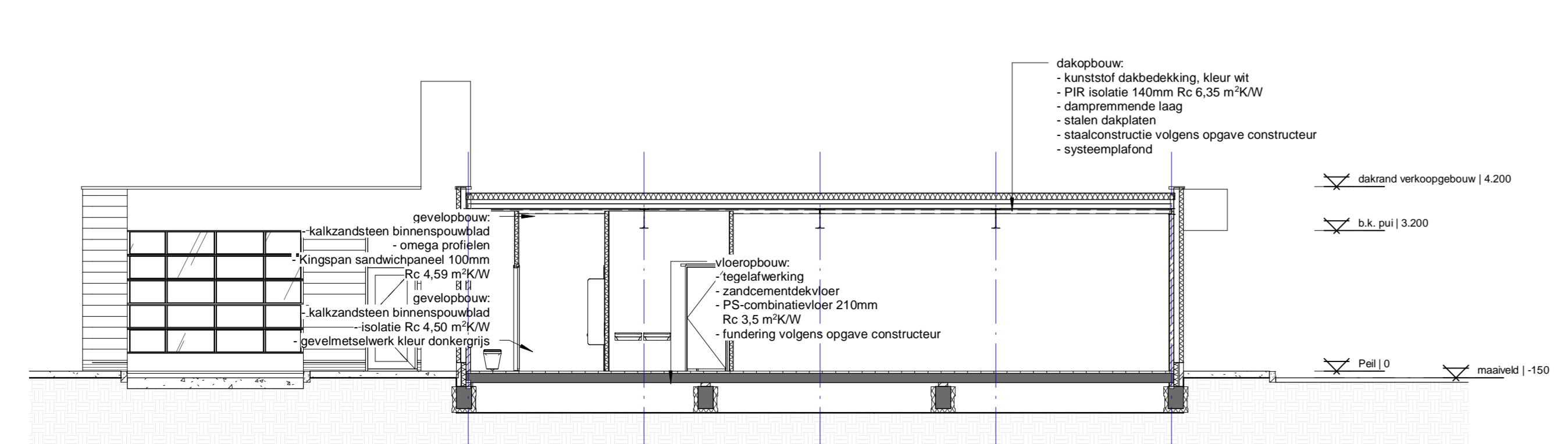
Linker zijaanzicht - Sopraanweg

Algemeen
 Alle maten in mm.
 Peil = b.k. pompveld / begane grondvloer = 0.
 Alle maatvoering in het werk controleren.
 Staalconstructie volgens opgave constructeur.

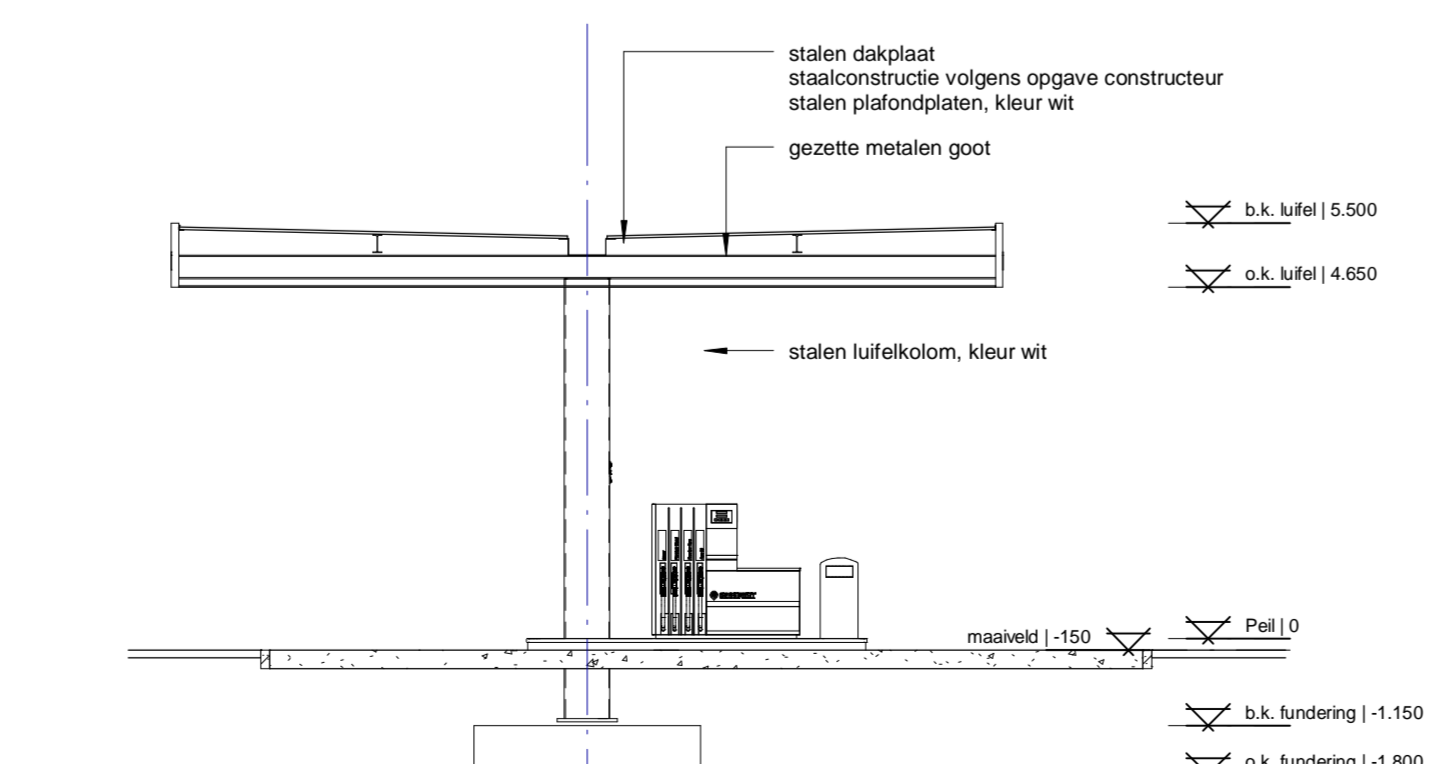
Kleuren Greenpoint
 lichtgroen : RGB 202.212.0
 donkergroen : RAL 6029
 wit : RAL 9003, Signaalwit

Kleuren en materialen Greenpoint
 Luftekolommen : Staal
 kleur: RAL 9003 Signaalwit
 Aluminium : Aluminium
 kleur: RAL 9003 Signaalwit met bestickering kleur: lichtgroen en LED-stripe kleur: groen
 logo en tekst intern voorzien van LED verlichting
 Productpomp kleur: RAL 9003 Signaalwit met bestickering kleuren Greenpoint
 Reclamebord : Hoog 7,0 mtr, uitvoering dubbelzijdig
 kleuren: lichtgroen, donkergroen en wit
 Gevelgebouw : Geïsoleerde sandwichpaneel, kleur zwartgrijs RAL 7021 met gemetselde plint
 kleur donkergrijs
 Overstekken : Hou, voorzien van sticker (Oregon pine)
 Gebouw elektrolyser : Geïsoleerde sandwichpaneel, kleur zwartgrijs RAL 7021 met gemetselde plint
 kleur donkergrijs
 wasboxen : RVS framewerk, kleur wit(RAL9003) en groen (RAL6029)
 Technische ruimte wasboxen - prefab beton kleur donkergrijs

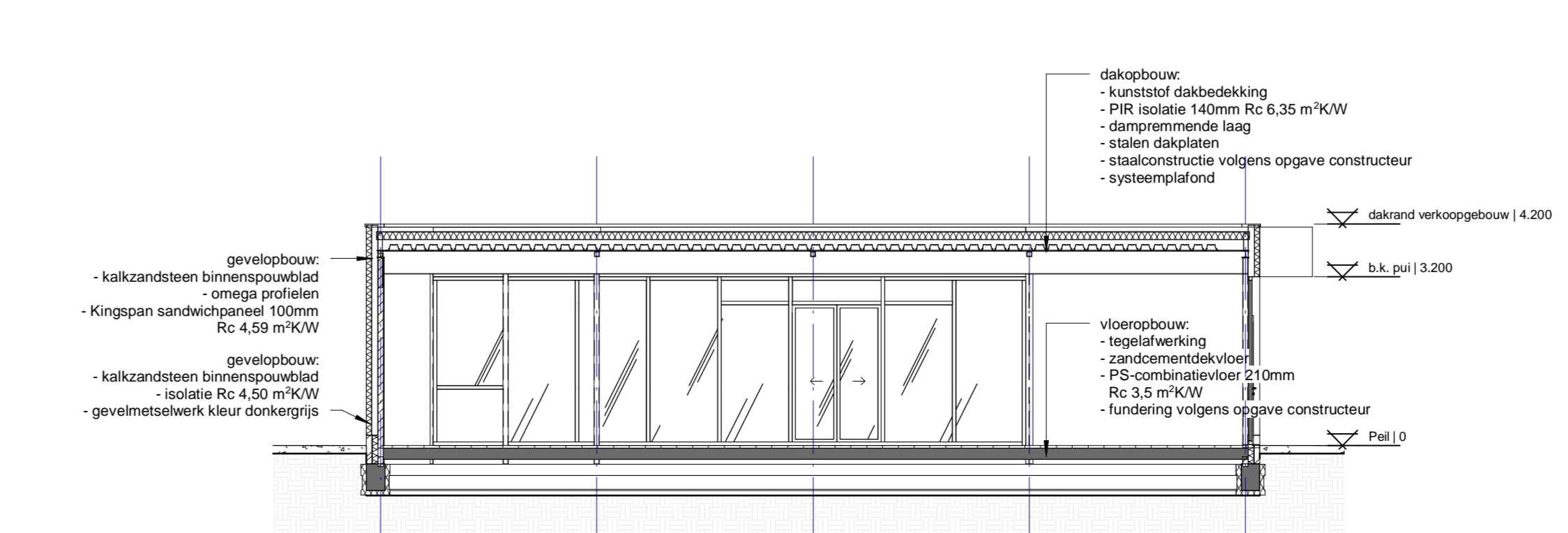
H2 en LNG/CNG installaties worden omringd d.m.v. een 2m hoog stalen spijlenhekwerk, kleur donkergrijs RAL 7021



Dwarsdoorsnede verkoopgebouw



Doorsnede luifel



Langdoorsnede verkoopgebouw

MEIJER & VAN EERDEN SIGNAALROOD 1 2718 SH ZOETERMEER T: 079-316 57 10
 POSTBUS 7344 2701 AH ZOETERMEER F: 079-316 44 03
 INGENIEURSBUREAU INFO@MEIJERVAN EERDEN.NL WWW.MEIJERVAN EERDEN.NL

OPDRACHTGEVER: **GREENPOINT GROUP** PROJECT: **GREENPOINT "SLIEDRECHT"** ONTOEGANG: **GEVELS EN DOORSNEDEN**

TOEGESCHRIJFDE: **TOEGESCHRIJFDE: 30511 OUDER-TONGE** W: 06 53 90 16 15
 INFO@GREENPOINTGROUP.NL

SOORNAWEG: **SOORNAWEG** **SOORNAWEG** **SOORNAWEG**

PROJECTNUMMER: **16168** FORSAAT: **AO 841X1189**

STATUS: **DEFINITIEF ONTWERP** EJM

TEKENINGNUMMER: **1 : 100**

DATE: **19-12-2018**