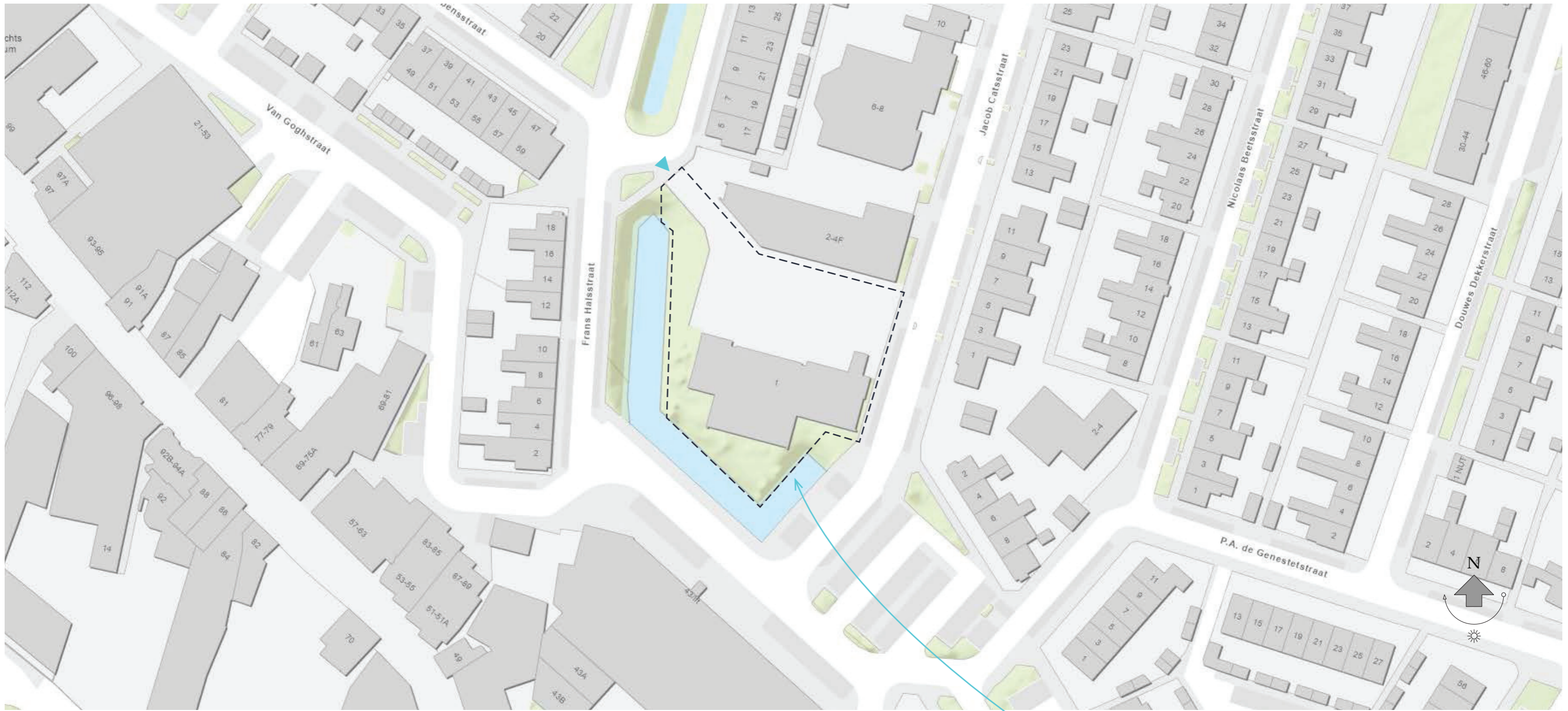


plattegrond

locatie



Sliedrecht Centrum

planlocatie

plattegrond

bestaande en nieuwe situatie



bestaande situatie
1:500

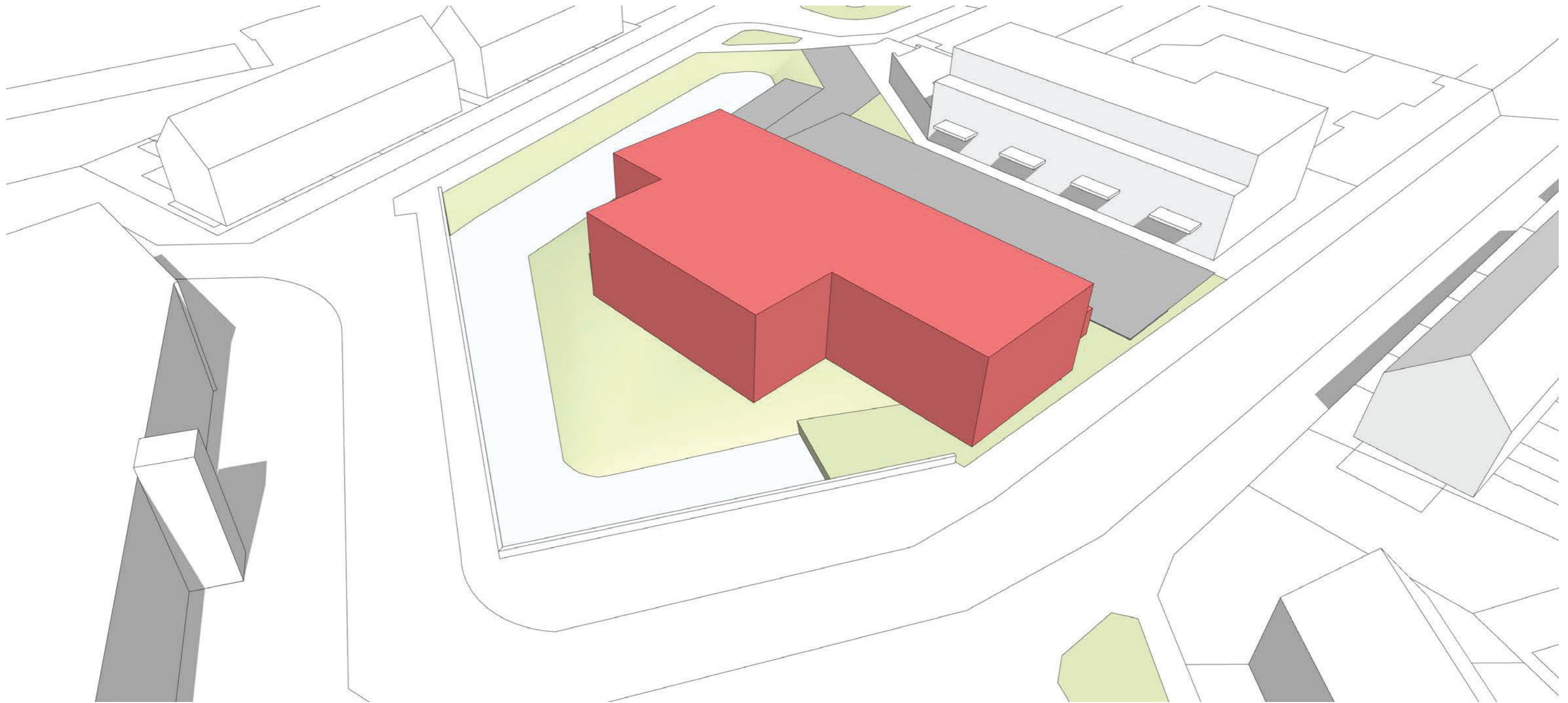


nieuwe situatie
1:500

Oppervlaktes	
kavel	2479m ²
verhard opp bestaand	1755m ²
verhard opp nieuw	1790m ²

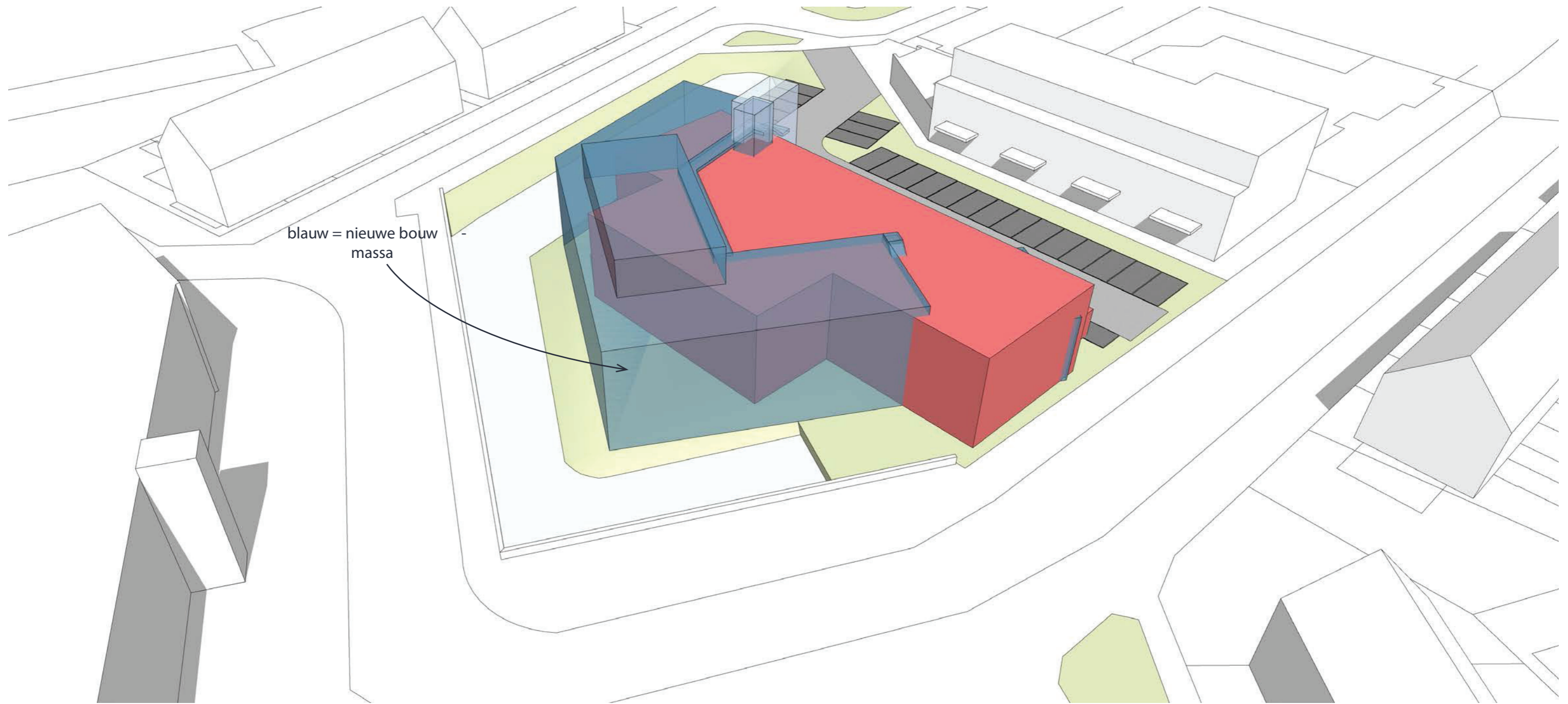
gebouwwolume

volume bestaande bebouwing



gebouvvolume

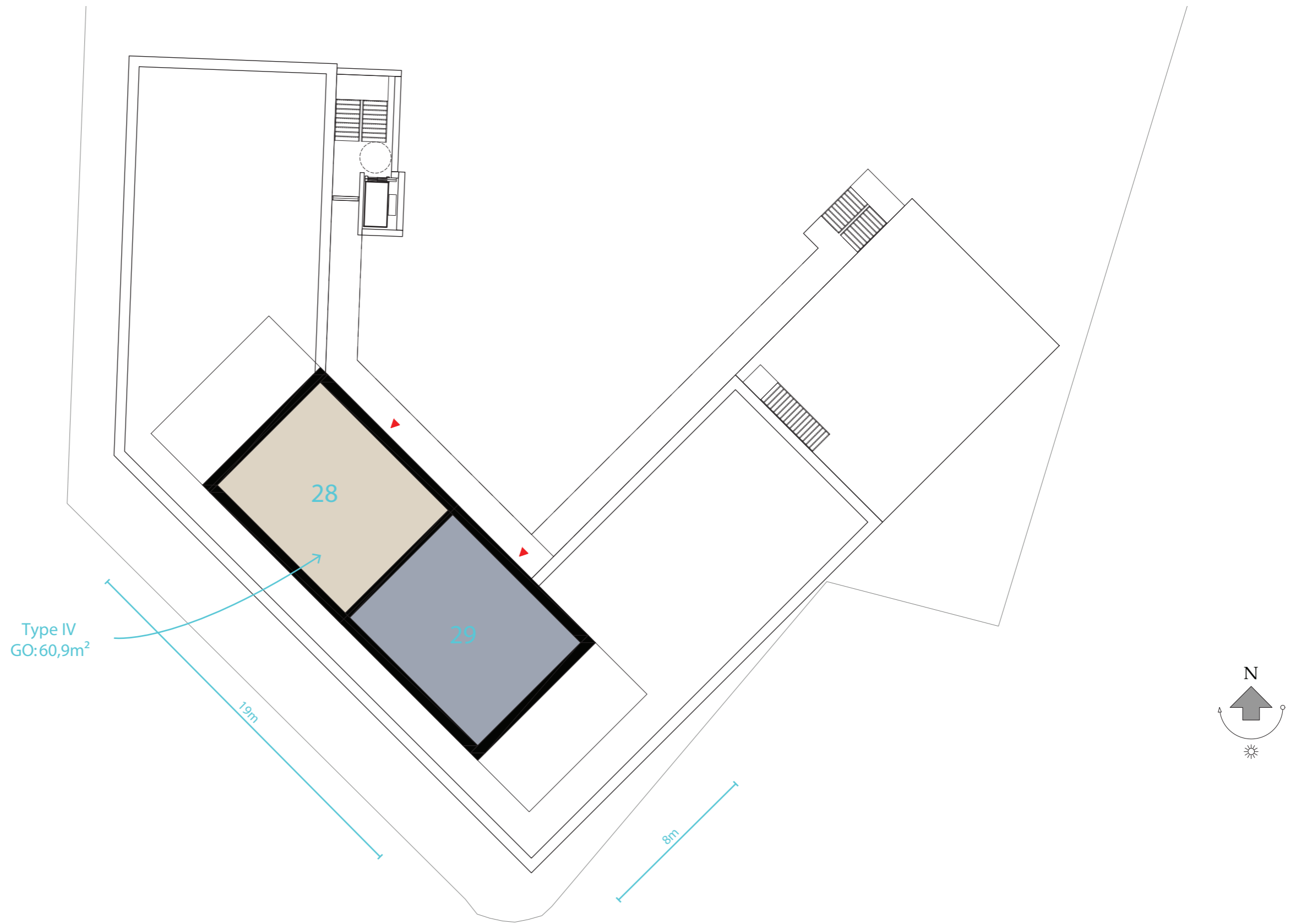
volume nieuwe gebouw versus bestaand gebouw











impressie

vogelvlucht



impressie

vogelvlucht



impressie

vogelvlucht vanuit Jacob Catsstraat



impressie

vogelvlucht parkeren en binnentuin



impressie

ooghoogte vanaf parkeerplein



impressie

ooghoogte vanaf Jumbo



impressie

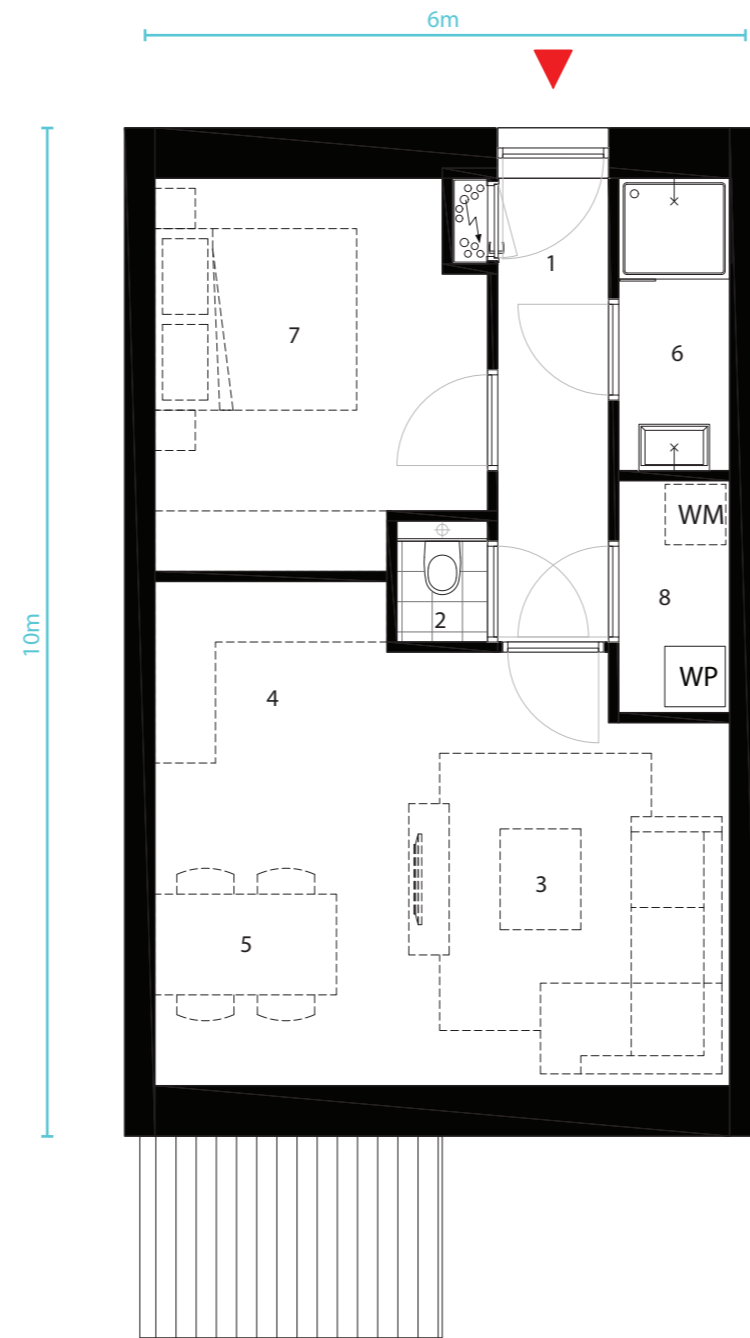
ooghoogte vanuit Van Goghstraat



impressie

ooghoogte Frans Halsstraat en entrée terrein





- 1. hal
- 2. toilet
- 3. woonkamer
- 4. keuken
- 5. eettafel
- 6. badkamer
- 7. slaapkamer
- 8. berging

oppervlakte ca. 51m²