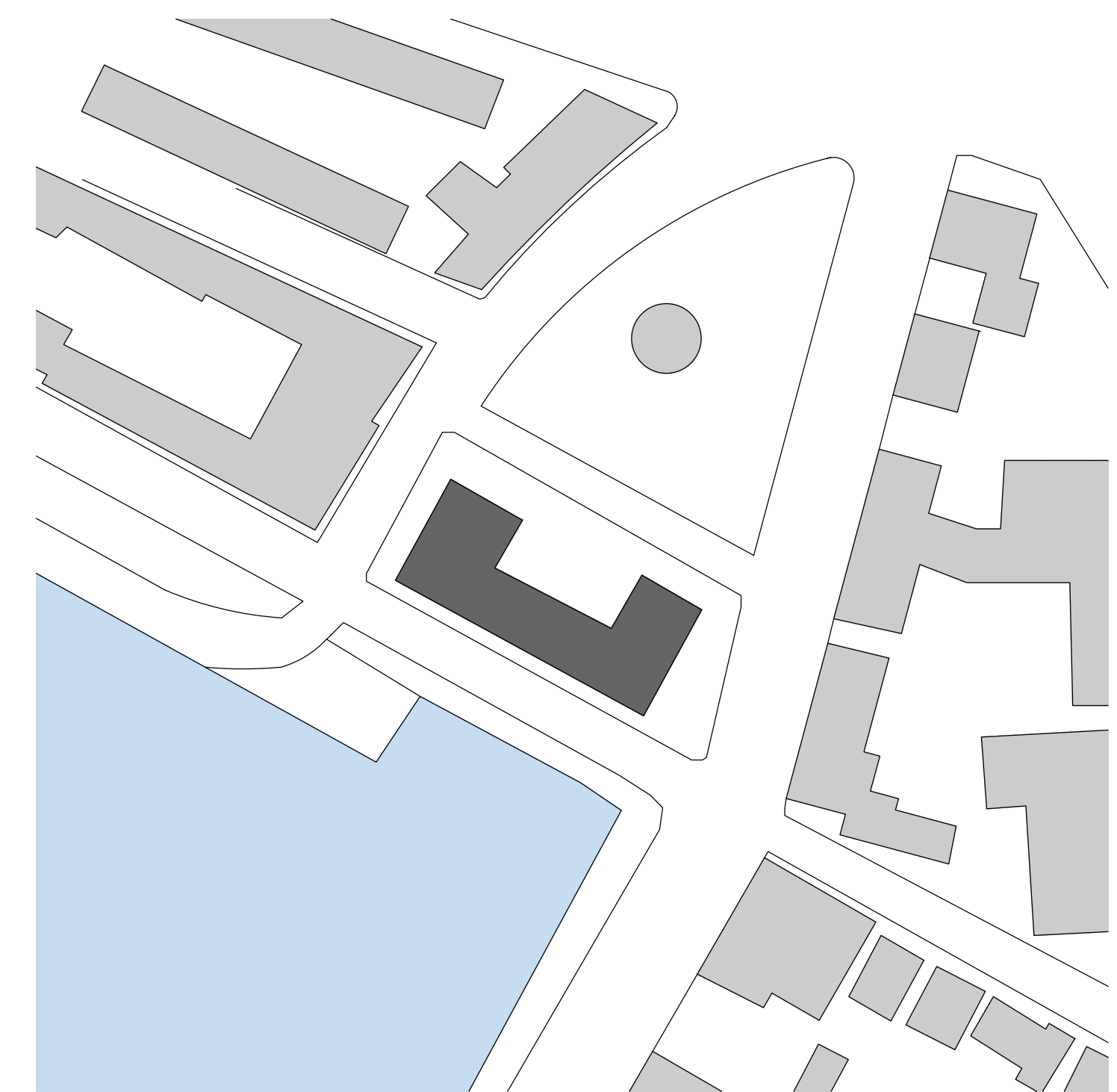


KELDER
B.V.O. ca. 151 m²
G.O. ca. 121 m²

BEGANE GROND
B.V.O. ca. 633 m²
G.O. ca. 576 m²



RENVOOI

PLATTEGRONDEN

	Bestaande wand		Houten kozijn + deurmaat vrije hoogte als bestaand
	Bestaande scheidingswand		Stalen kozijn + deurmaat vrije hoogte als bestaand
	Stalen kolom		Houten buitenkozijn
	Nieuwe voorzetwand		Houten buitenkozijn + deur
	Nieuwe scheidingswand		Aflichtrichting

Peilmaat | | |

Hemelwaterafvoer | | |

Alzuigpunt ventilatie | | |

Sparing schacht | | |

SANITAIR

	Wandcloset		Urinoir met schaamschot
	Wastafel		Wasrek
	Closet		Douchehoek
	Invaliden closet		

RENVOOI Brandveiligheid

- Brandtechnische installaties zijn opgenomen in de installatietekeningen door van Toorenburg
- Gehele gebouw voorzien van gecertificeerde brandmeldinstallatie volgens het gestelde in de norm NEN 2535, uitgave 2017. Brandmeldinstallatie op basis van gedeeltelijke bewaking. Doodlopende einden voorzien van vluchtwegbewaking.
- Gehele gebouw voorzien van ontruimings-alarminstallatie volgens het gestelde in de NEN 2575, uitgave 2012. Ontruimings-alarminstallatie aansluiten op brandmeldinstallatie.
- Alle constructieve onderdelen, benodigd voor het instandhouden van de brandwerende scheidings, brandwerend afwerken op bezijken overeenkomende brandwerende scheidings.

- Deur / raam, die in combinatie met het kozijn een brandwerendheid bezit van ten minste 20 min. |

- Deur welke te openen is zonder gebruik van losse hulpmiddelen (knopcilinder). |

- Deur voorzien van kleefmagneet. |

- Deur, zelfsluitend uitgevoerd en die in combinatie met het kozijn een brandwerendheid bezit overeenkomstig de brandwerend scheidings waarin deze zich bevindt. |

- Bestaande brandscheiding, ten minste 20min. WBDBO conform NEN 6068. |

- 30min. WBDBO conform NEN 6068 (nieuwe (elementen in) brandwerende scheidings). |

RENVOOI Brandvoortplanting en rookontwikkeling

BINNEN:

- Vloerafwerking voldoet minimaal aan Brandvoortplantingsklasse T3 volgens NEN 1775
- Wandafwerking voldoet minimaal aan Brandvoortplantingsklasse 4 volgens NEN 6065 en heeft een rookdichtheid van ten hoogste 10 m-1 volgens NEN 6066.
- Plafondafwerking voldoet minimaal aan Brandvoortplantingsklasse 4 volgens NEN 6065 en heeft een rookdichtheid van ten hoogste 10 m-1 volgens NEN 6066.

BUITEN:

- Gevelafwerking voldoet minimaal aan Brandvoortplantingsklasse 4 volgens NEN 6065

Studio **BS-260**

datum 15-09-2022

schalen 1:100

format A1

gemaakt door BS

gewijzigd door BS

gemaakt door Hurenkamp

gemaakt door Hurenkamp

gemaakt door BOEI

Bestaand - Plattegronden Begane grond

BOEI

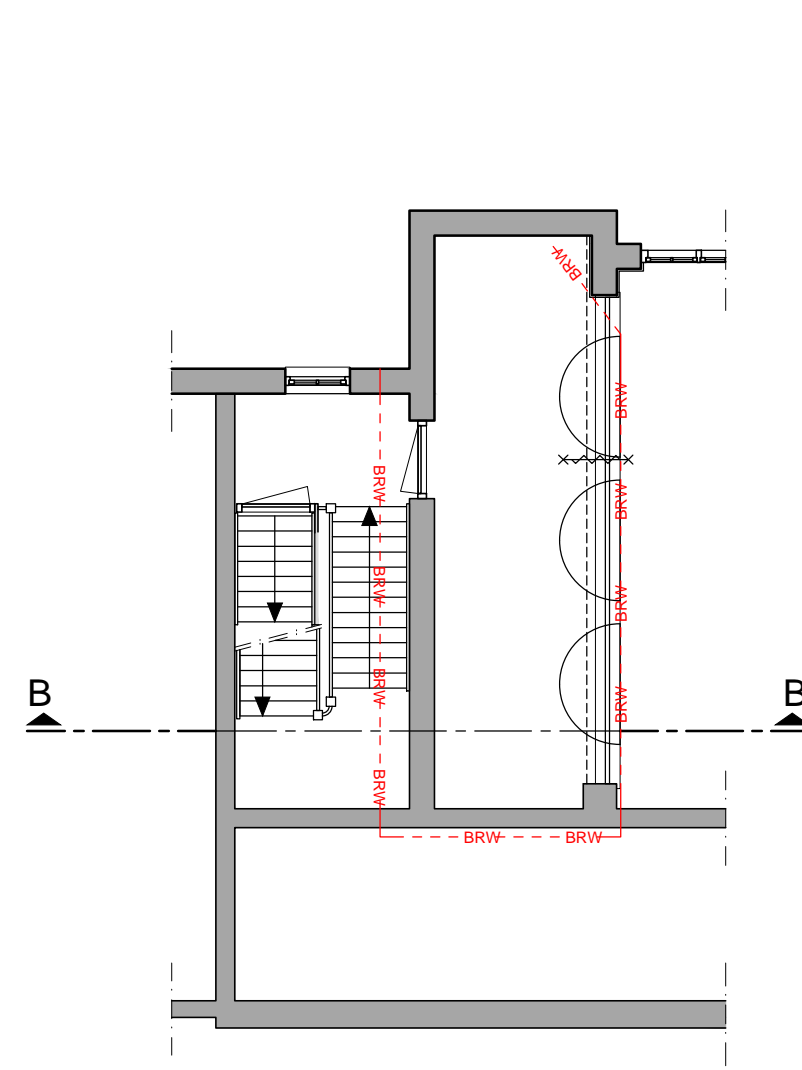
REGISTRATIE: Readhuis Sliedrecht

onderwerp: Bestaand - Plattegronden Begane grond

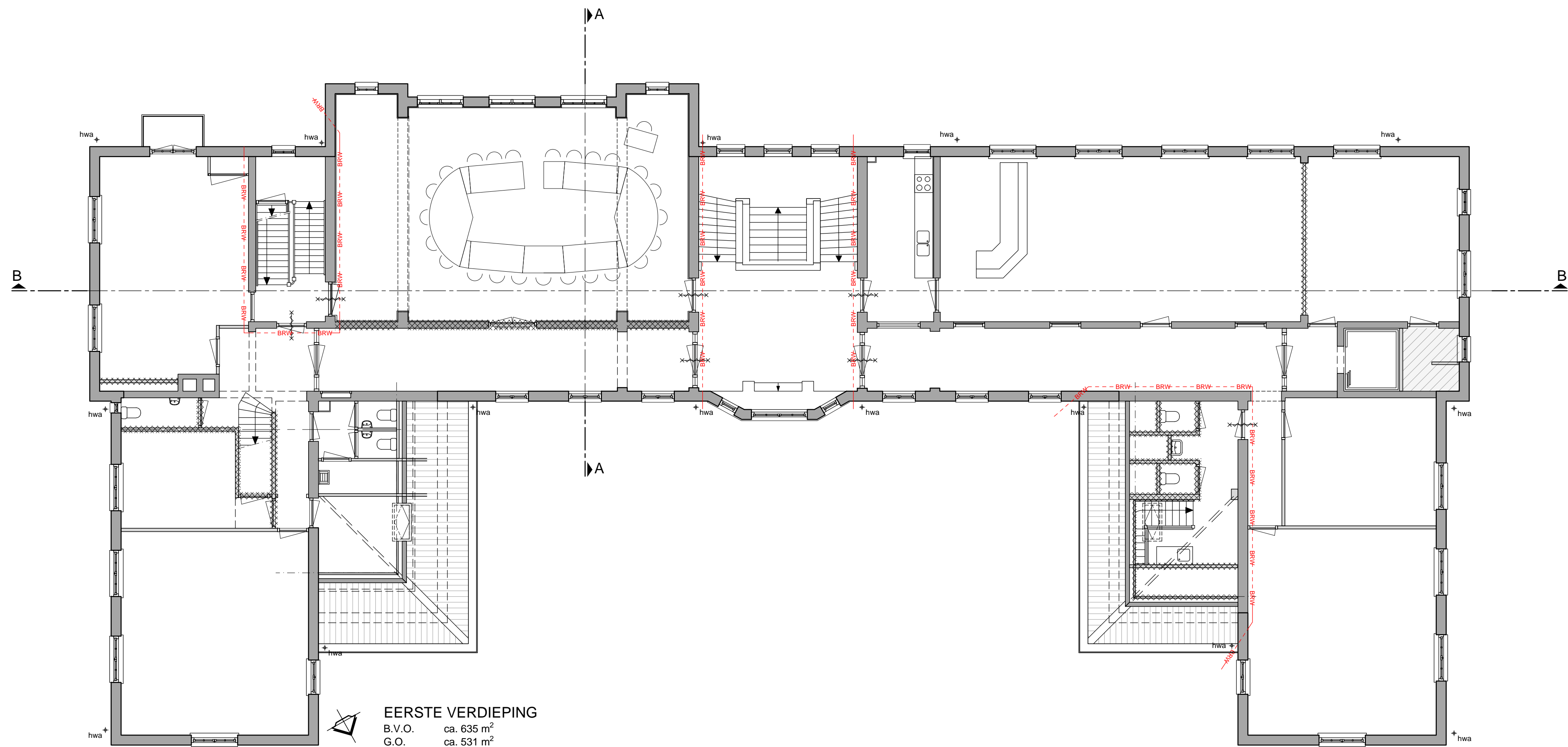
opdrachtgever: BOEI

WEGENSTRAAT 29-31, 2516 AN | POSTBUS 90456, 2500 LL | DEN HAAG | +31 (0)641314045 | WWW.BERNSARCHITECTUUR.NL

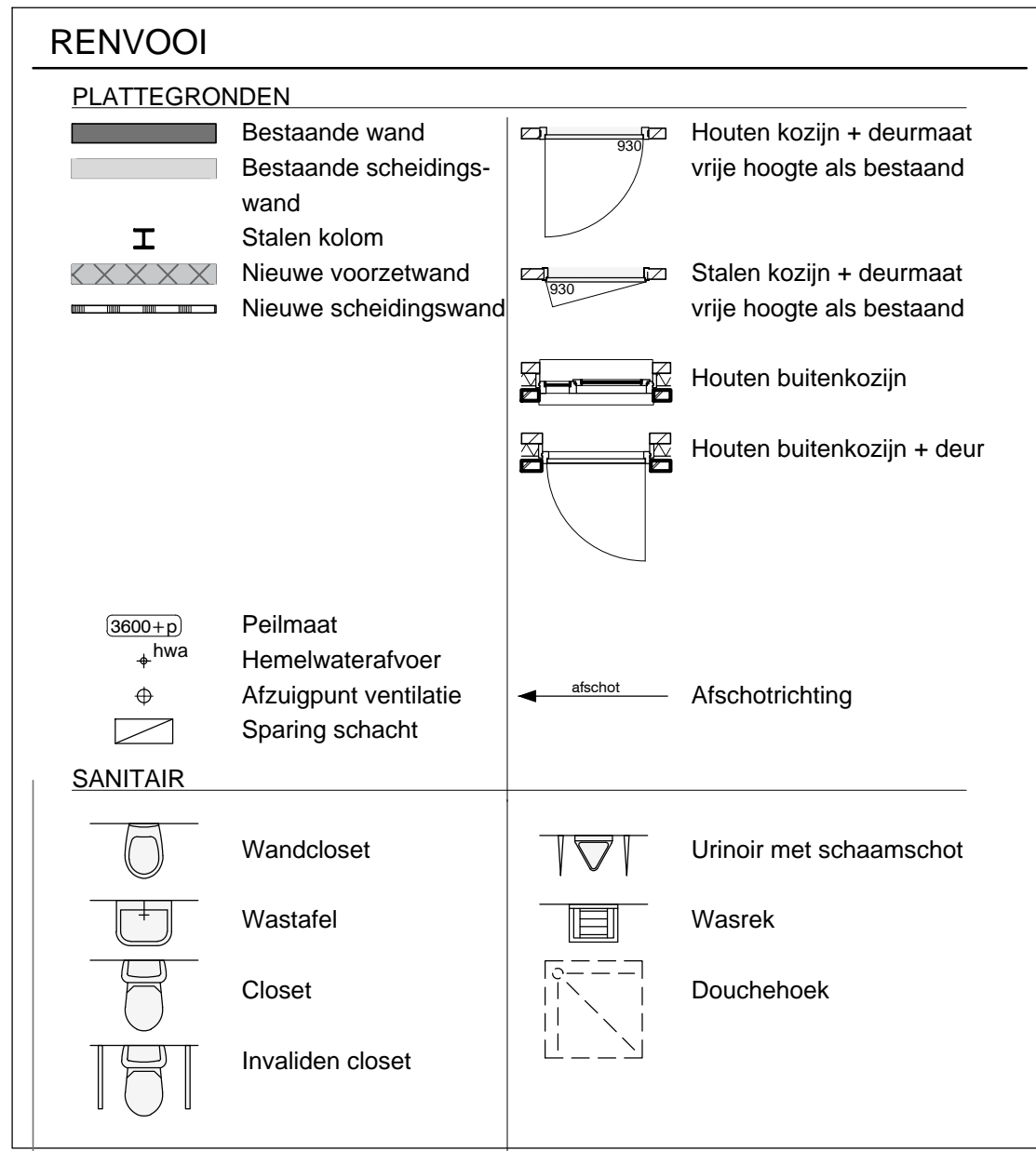
BERNS
ARCHITECTUUR



1E TUSSEN VERDIEPING
 B.V.O. ca. 27 m²
 G.O. ca. 20 m²



EERSTE VERDIEPING
 B.V.O. ca. 635 m²
 G.O. ca. 531 m²



RENVOOI Brandveiligheid

- Brandtechnische installaties zijn opgenomen in de installatietekeningen door van Toorenburg
- Gehele gebouw voorzien van gecertificeerde brandmeldinstallatie volgens het gestelde in de norm NEN 2535, uitgave 2017. Brandmeldinstallatie op basis van gedeeltelijke bewaking. Doodlopende einden voorzien van vluchtwegbewaking.
- Gehele gebouw voorzien van ontruimings-alarminstallatie volgens het gestelde in de NEN 2575, uitgave 2012. Ontruimings-alarminstallatie aansluiten op brandmeldinstallatie.
- Alle constructieve onderdelen, benodigd voor het instandhouden van de brandwerende scheidings, brandwerend afwerken op bezwijken overeenkomende brandwerendheid brandwerende scheidings.

Deur / raam, die in combinatie met het kozijn een brandwerendheid bezit van ten minste 20 min.

Deur welke te openen is zonder gebruik van losse hulpmiddelen (knopcilinder).

Deur voorzien van kleefmagneet.

Deur, zelfsluitend uitgevoerd en die in combinatie met het kozijn een brandwerendheid bezit overeenkomstig de brandwerend scheidings waarin deze deur zich bevindt.

Bestaande brandscheiding, ten minste 20min. WBDBO conform NEN 6068.

30min. WBDBO conform NEN 6068 (nieuwe elementen in) brandwerende scheidings).

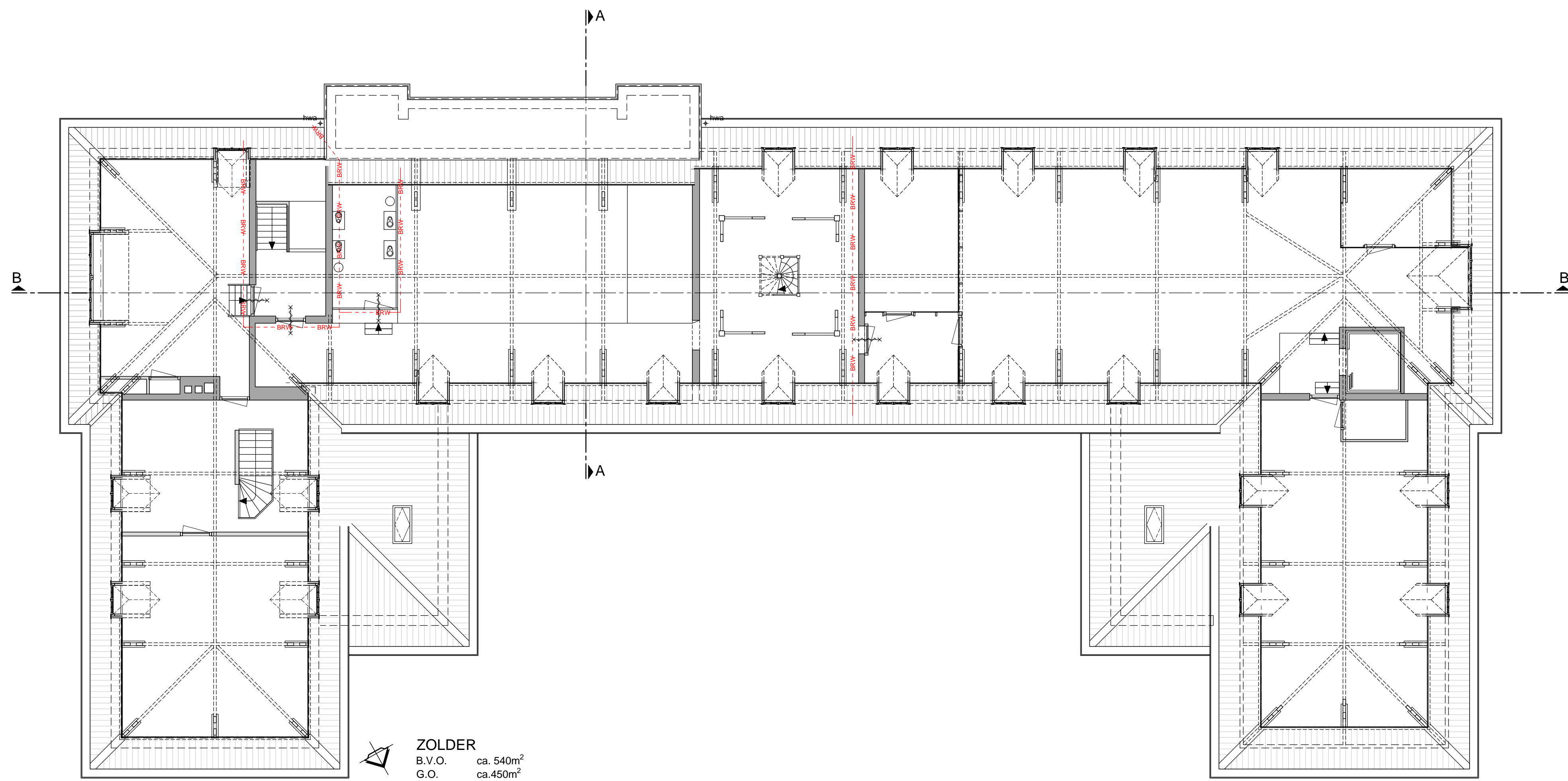
RENVOOI Brandvoortplanting en rookontwikkeling


BINNEN:

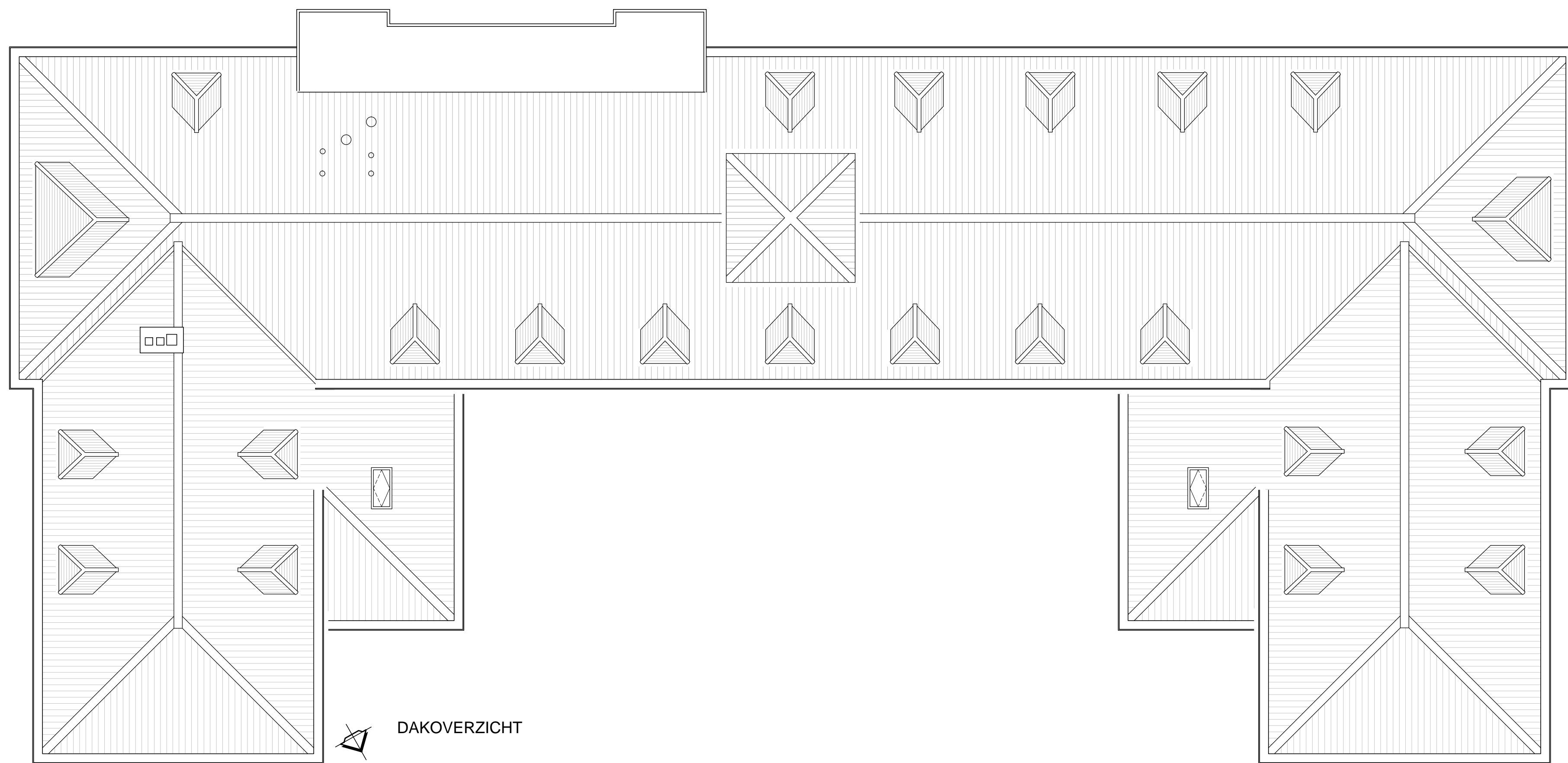
- Vloerafwerking voldoet minimaal aan Brandvoortplantingsklasse T3 volgens NEN 1775
- Wandafwerking voldoet minimaal aan Brandvoortplantingsklasse 4 volgens NEN 6065 en heeft een rookdichtheid van ten hoogste 10 m-1 volgens NEN 6066.
- Plafondafwerking voldoet minimaal aan Brandvoortplantingsklasse 4 volgens NEN 6065 en heeft een rookdichtheid van ten hoogste 10 m-1 volgens NEN 6066.

BUITEN:

- Gevelafwerking voldoet minimaal aan Brandvoortplantingsklasse 4 volgens NEN 6065




ZOLDER
 B.V.O. ca. 540m²
 G.O. ca. 450m²



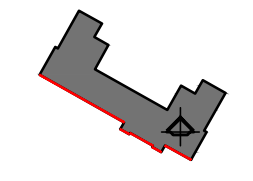
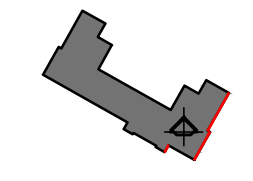

DAKOVERZICHT

- x— Deur / raam, die in combinatie met het kozijn een brandwerendheid bezit van ten minste 20 min.
- s Deur welke te openen is zonder gebruik van losse hulpmiddelen (knopcilinder).
- K Deur voorzien van kleefmagneet.
- ~x~x~x Deur, zelfsluitend uitgevoerd en die in combinatie met het kozijn een brandwerendheid bezit overeenkomstig de brandwerend scheidings waarin deze deur zich bevindt.
- - - BRW - - - Bestaande brandscheiding, ten minste 20min. WBDBO conform NEN 6068.
- - - 30m - - - 30min. WBDBO conform NEN 6068 (nieuwe (elementen in) brandwerende scheidings).



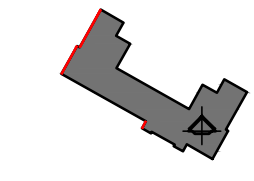
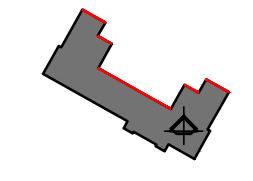
OOSTGEVEL

ZUIDGEVEL



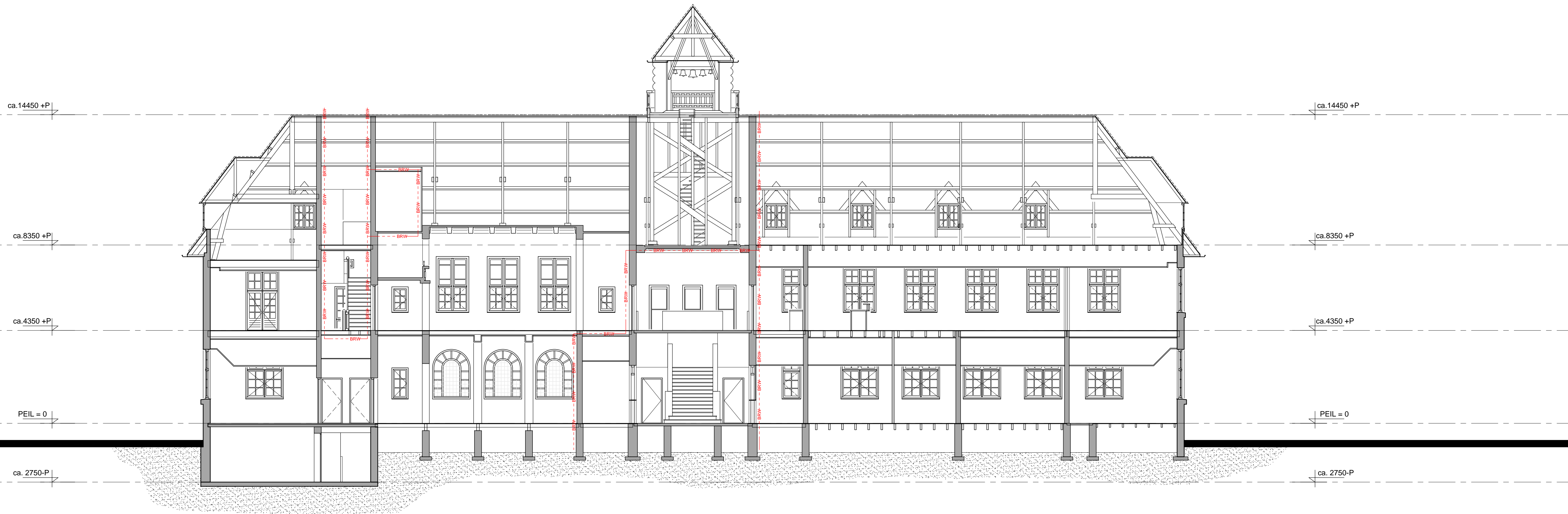
NOORDGEVEL

WESTGEVEL

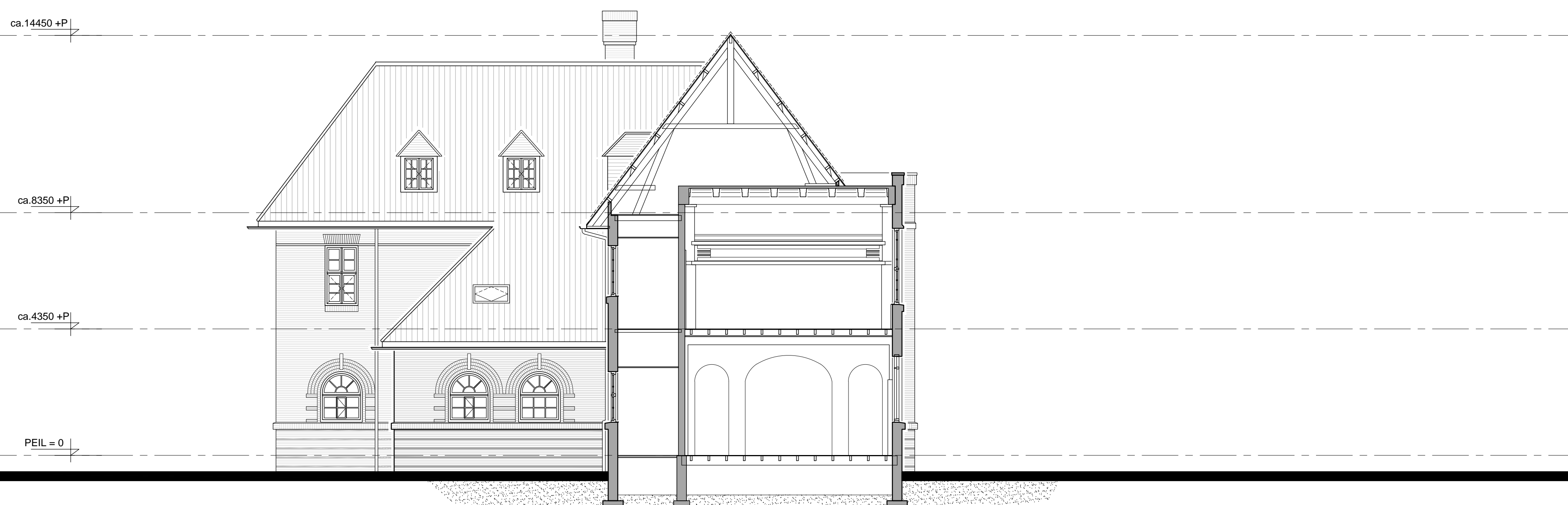


projectnaam: **Readhuis Sliedrecht**
 onderwerp: **Bestand - Gevels**
 opdrachtgever: **BOEI**
 datum: **15-09-2022**
 schaal: **1:100**
 format: **A1**
 tekenaar: **BS**
 controle: **BS**
 gewijsd: **gewijsd c.**
BS-GVLS
 WEGASTRAAT 29-31, 2516 AN | POSTBUS 90456, 2509 LL | DEN HAAG | +31 (0)641314045 | WWW.BERNSARCHITECTUUR.NL





DOORSNEDE A-A

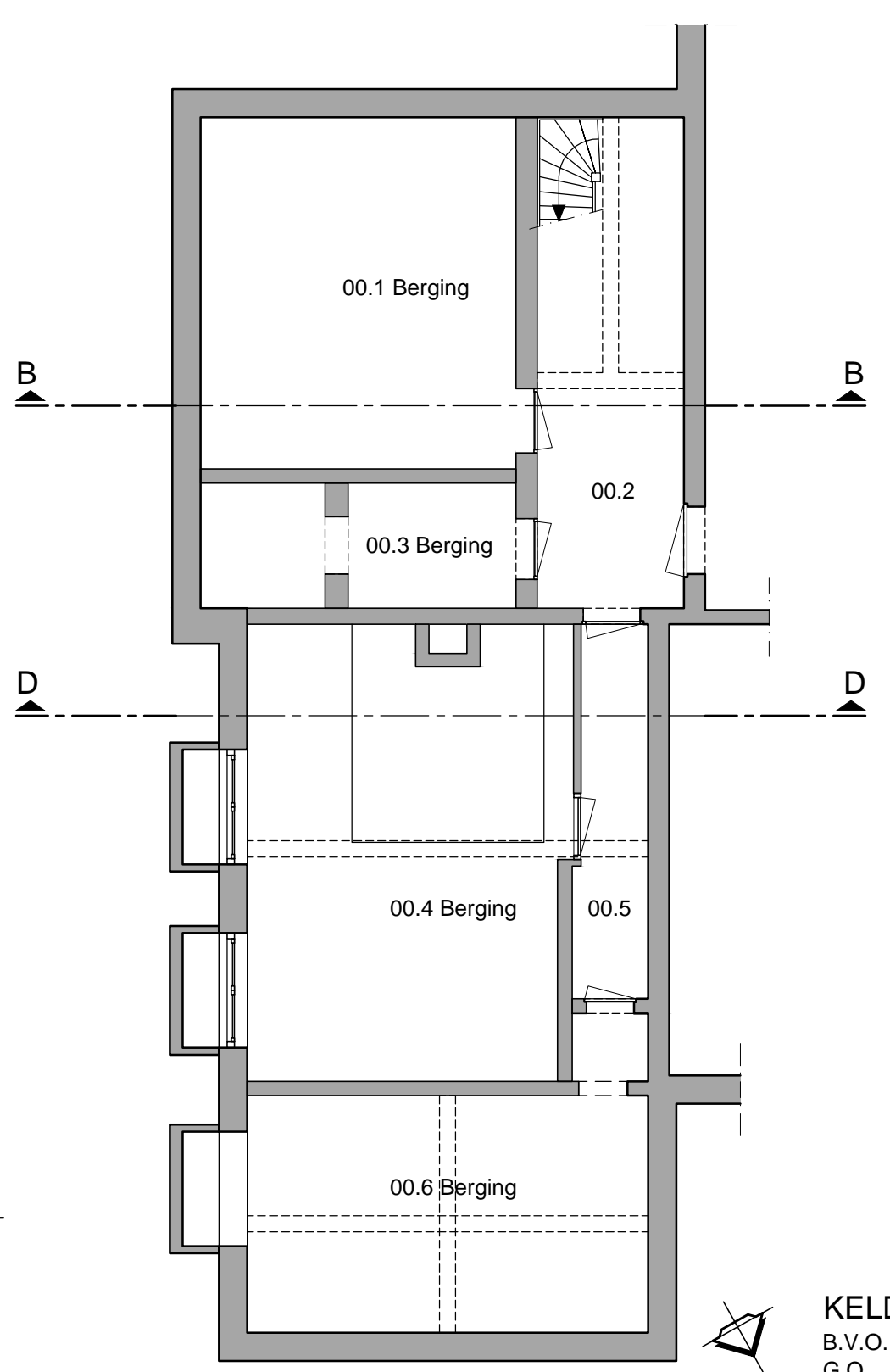
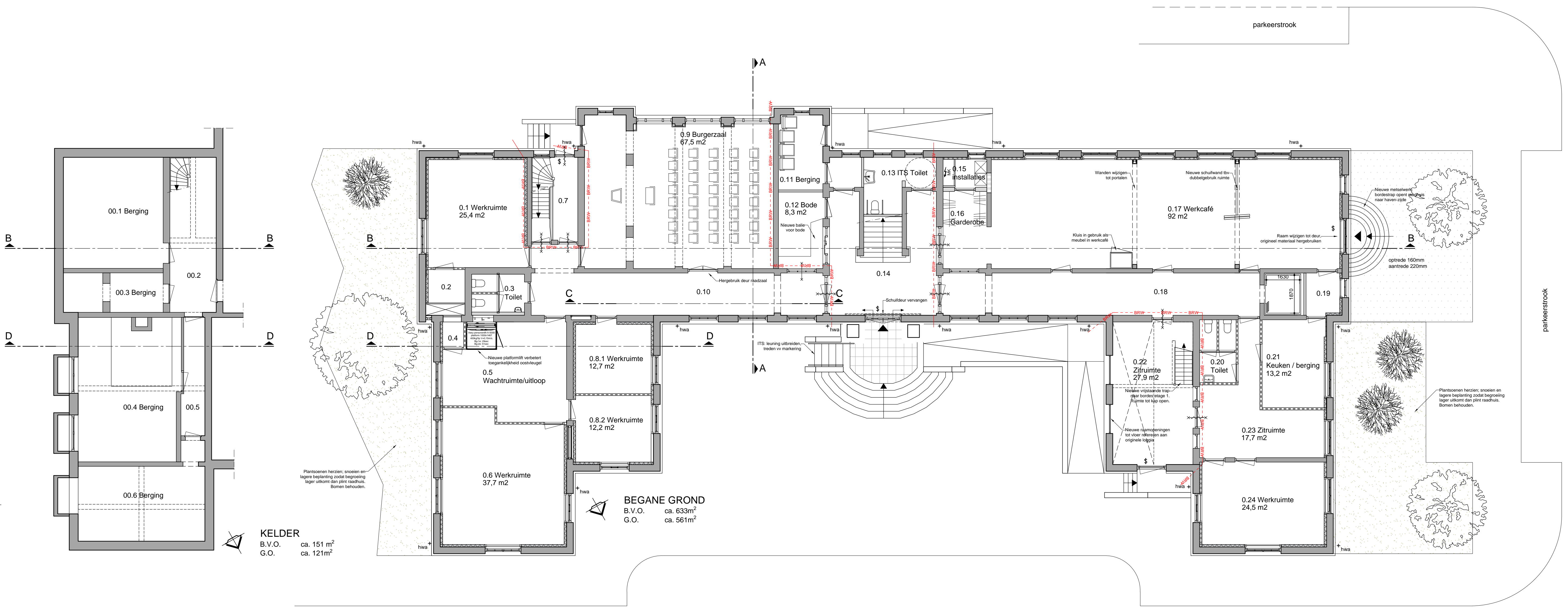


DOORSNEDE B-B

RENVOOI Bestaand
 — Bestaande wand
 - - - BRW - - - Brandwerende scheiding met een brandwerendheid van ten minste 20min. WBDBO.

BERNS ARCHITECTUUR	projectnaam Readhuis Sliedrecht	datum 15-09-2022	schaal 1:100	bladnr. 15-09-2022
	onderwerp Bestaand - Doorsneden	project 2022107	formaat A1	fase BS
BOEI	opdrachtgever BOEI	grekeed Hurenkamp	gew./pplg. a gew./pplg. a	gew./pplg. b gew./pplg. c

WEGASTRAAT 29-31, 2516 AN | POSTBUS 90456, 2509 LL | DEN HAAG | +31 (0)641314045 | WWW.BERNSARCHITECTUUR.NL

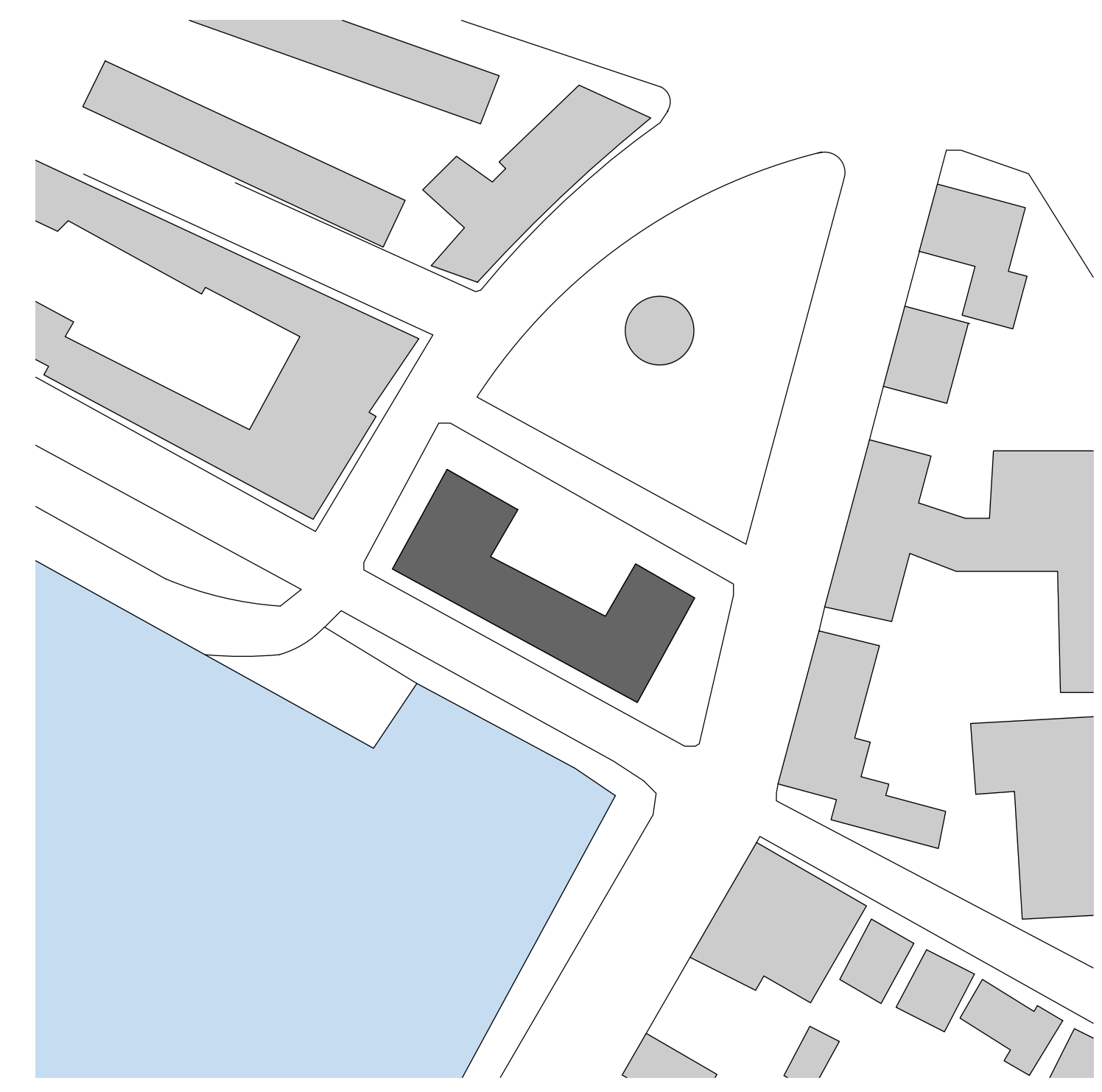


KELDER
B.V.O. ca. 151 m²
G.O. ca. 121 m²

BEGANE GROND
B.V.O. ca. 633 m²
G.O. ca. 561 m²

Plantsoenen herzien, snoeien en lagere beplanting zodat begroeiing lager uitkomt dan split raadhuis. Bomen behouden.

Plantsoenen herzien, snoeien en lagere beplanting zodat begroeiing lager uitkomt dan split raadhuis. Bomen behouden.



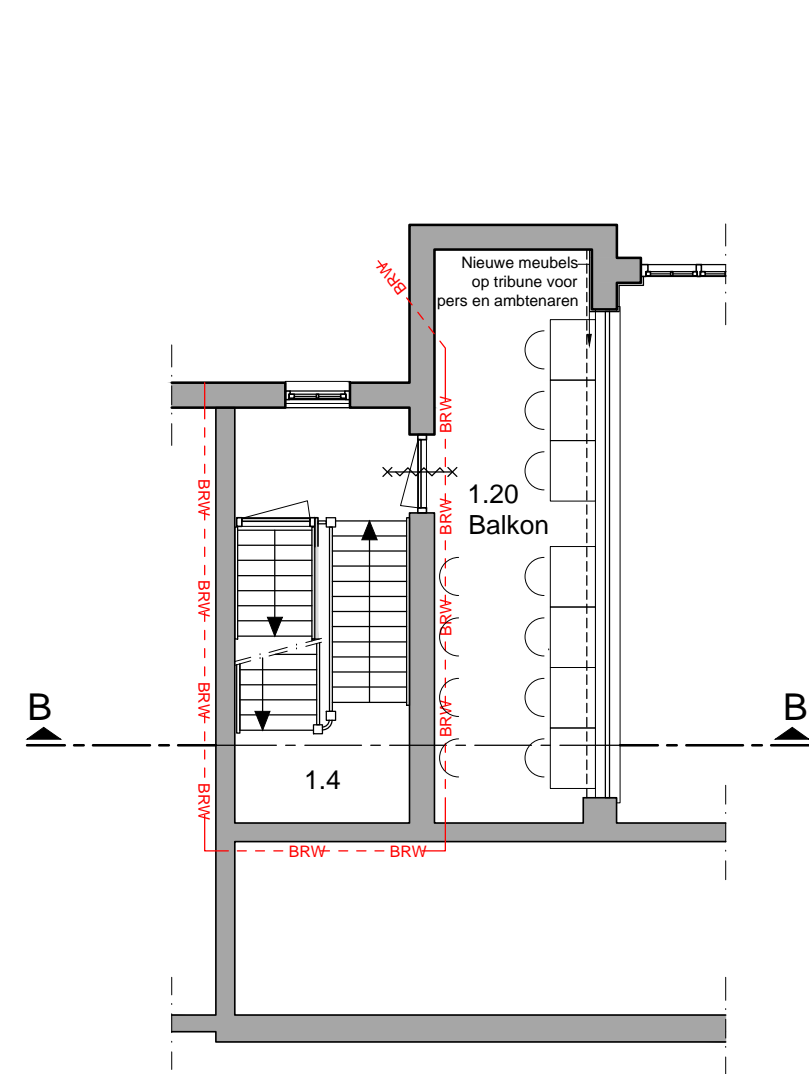
RENOVOOI	
PLATTEGRONDEN	
	Bestaande wand
	Bestaande scheidingswand
	Stalen kolom
	Nieuwe voorzetwand
	Nieuwe scheidingswand
	Houten kozijn + deurmaat
	Stalen kozijn + deurmaat
	Houten buitenkozijn
	Houten buitenkozijn + deur
	Afschot
	Afschotrichting
SANITAIR	
	Wandcloset
	Wastafel
	Closet
	Invaliden closet
	Urinoir met schaamschot
	Wasrek
	Douchehoek

RENOVOOI Brandveiligheid	
<ul style="list-style-type: none"> - Brandtechnische installaties zijn opgenomen in de installatietekeningen door van Toorenburg - Gehele gebouw voorzien van gecertificeerde brandmeldinstallatie volgens het gestelde in de norm NEN 2535, uitgave 2017. Brandmeldinstallatie op basis van gedeeltelijke bewaking. Doodlopende einden voorzien van vluchtwegbewaking. - Gehele gebouw voorzien van ontruimings-alarminstallatie volgens het gestelde in de NEN 2575, uitgave 2012. Ontruimings-alarminstallatie aansluiten op brandmeldinstallatie. - Alle constructieve onderdelen, benodigd voor het instandhouden van de brandwerende scheidings, brandwerend afwerken op bezwijken overeenkomende brandwerendheid brandwerende scheidings. 	
<ul style="list-style-type: none"> - Deur / raam, die in combinatie met het kozijn een brandwerendheid bezit van ten minste 20 min. - Deur welke te openen is zonder gebruik van losse hulpmiddelen (knopcilinder). - Deur voorzien van kleefmagneet. - Deur, zelfsluitend uitgevoerd en die in combinatie met het kozijn een brandwerendheid bezit overeenkomstig de brandwerend scheidings waarin deze deur zich bevindt. 	
<ul style="list-style-type: none"> - Bestaande brandscheiding, ten minste 20min. WBDDBO conform NEN 6068. - 30min. WBDDBO conform NEN 6068 (nieuwe (elementen in) brandwerende scheidings). 	
RENOVOOI Brandvoortplanting en rookontwikkeling	
BINNEN: <ul style="list-style-type: none"> - Vloerafwerking voldoet minimaal aan Brandvoortplantingsklasse T3 volgens NEN 1775 - Wandafwerking voldoet minimaal aan Brandvoortplantingsklasse 4 volgens NEN 6065 en heeft een rookdichtheid van ten hoogste 10 m-1 volgens NEN 6066. - Plafondafwerking voldoet minimaal aan Brandvoortplantingsklasse 4 volgens NEN 6065 en heeft een rookdichtheid van ten hoogste 10 m-1 volgens NEN 6066. 	
BUITEN: <ul style="list-style-type: none"> - Gevelafwerking voldoet minimaal aan Brandvoortplantingsklasse 4 volgens NEN 6065 	

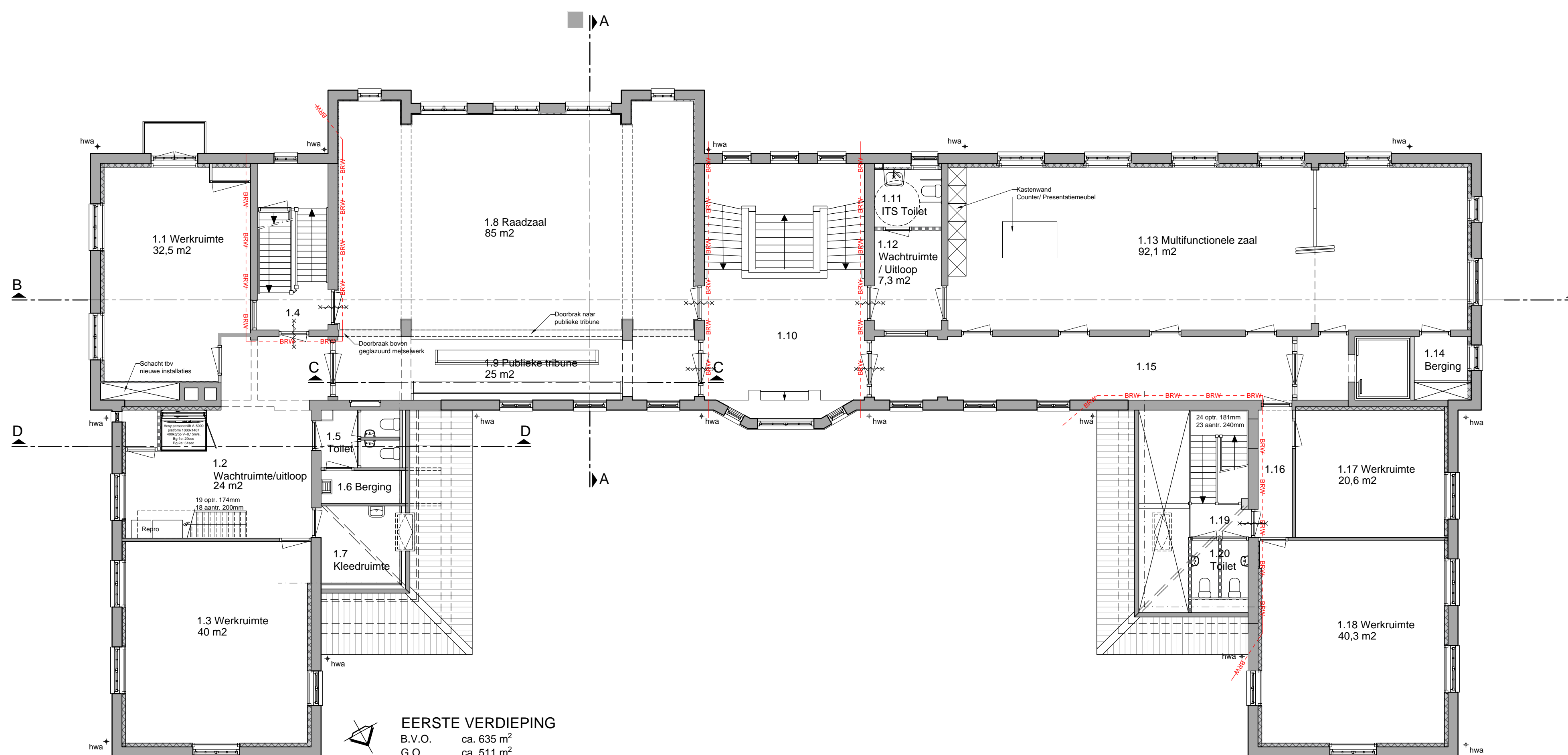
Datum: 04-05-2023
 Schaal: 1:100
 Project: 202107
 Ontwerper: BERNIS
 Architect: BERNIS ARCHITECTUUR
 Adres: WEGENRAAT 29-31, 2516 AN | POSTBUS 90456, 2509 LL | DEN HAAG | +31 (0)641314045 | WWW.BERNISARCHITECTUUR.NL

DO-260
 Plaattgrond Begane grond
 BOEI

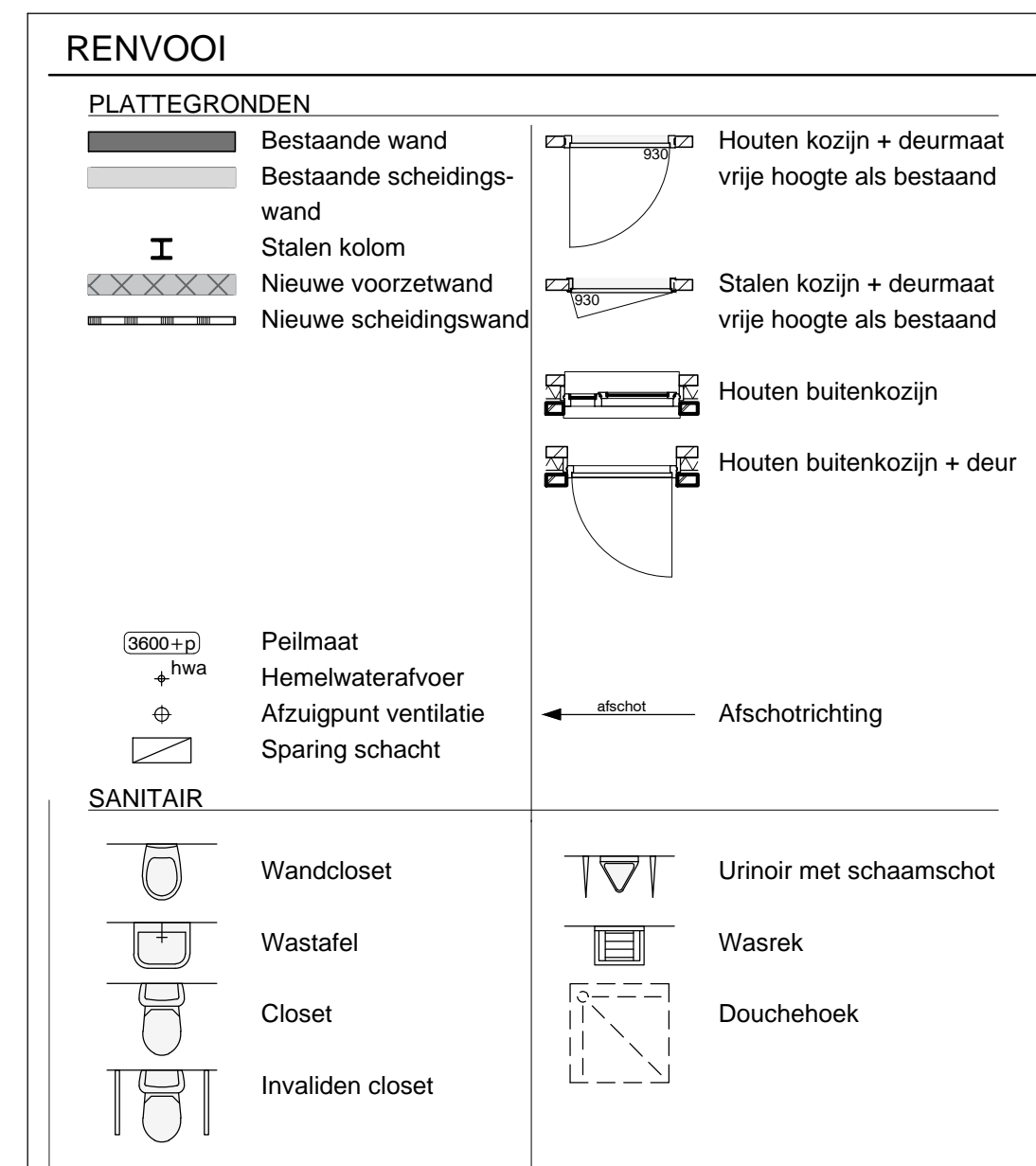




1E TUSSEN VERDIEPING
 B.V.O. ca. 27 m²
 G.O. ca. 20 m²



EERSTE VERDIEPING
 B.V.O. ca. 635 m²
 G.O. ca. 511 m²



RENVOOI Brandveiligheid

- Brandtechnische installaties zijn opgenomen in de installatietekeningen door van Toorenburg
- Gehele gebouw voorzien van gecertificeerde brandmeldinstallatie volgens het gestelde in de norm NEN 2535, uitgave 2017. Brandmeldinstallatie op basis van gedeeltelijke bewaking. Doodlopende einden voorzien van vluchtwegbewaking.
- Gehele gebouw voorzien van ontruimings-alarminstallatie volgens het gestelde in de NEN 2575, uitgave 2012. Ontruimings-alarminstallatie aansluiten op brandmeldinstallatie.
- Alle constructieve onderdelen, benodigd voor het instandhouden van de brandwerende scheidings, brandwerend afwerken op bezwijken overeenkomende brandwerende scheidings.
- Deur / raam, die in combinatie met het kozijn een brandwerendheid bezit van ten minste 20 min.
- Deur welke te openen is zonder gebruik van losse hulpmiddelen (knopcilinder).
- Deur voorzien van kleefmagneet.
- Deur, zelfsluitend uitgevoerd en die in combinatie met het kozijn een brandwerendheid bezit overeenkomstig de brandwerend scheidings waarin deze deur zich bevindt.
- Bestaande brandscheiding, ten minste 20min. WBDBO conform NEN 6068.
- 30min. WBDBO conform NEN 6068 (nieuwe elementen in) brandwerende scheidings.

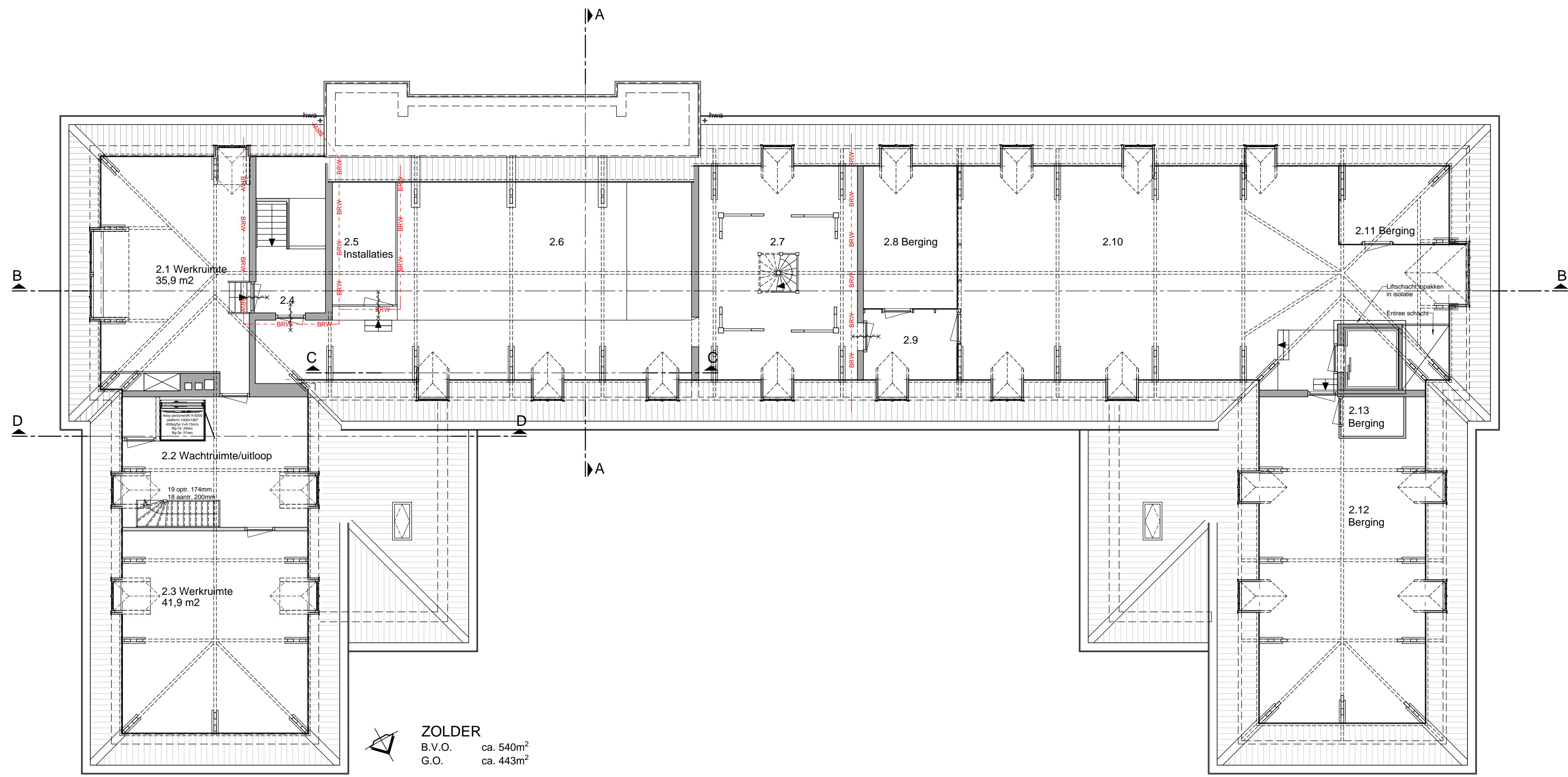
RENVOOI Brandvoortplanting en rookontwikkeling

BINNEN:

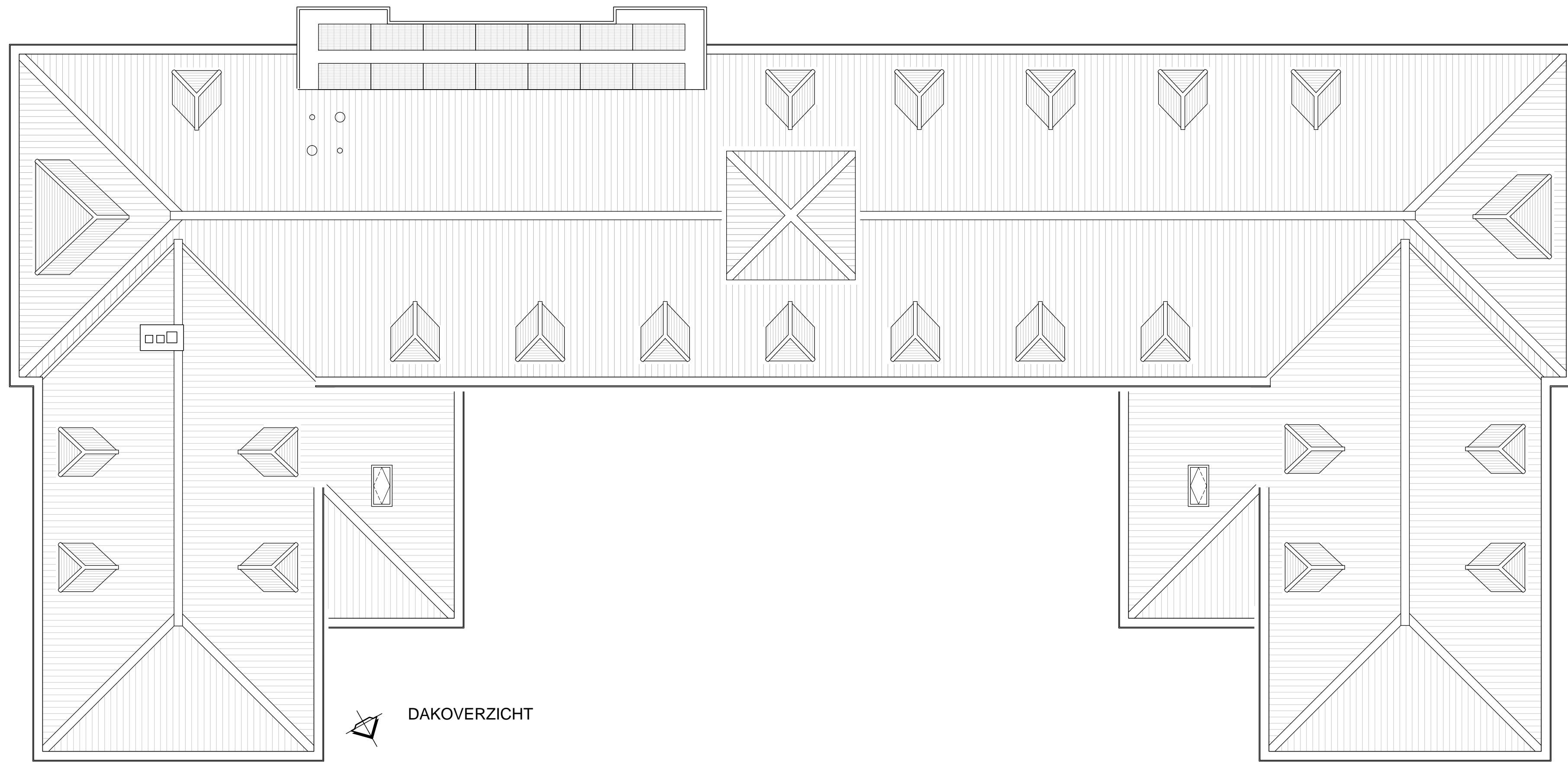
- Vloerafwerking voldoet minimaal aan Brandvoortplantingsklasse T3 volgens NEN 1775
- Wandafwerking voldoet minimaal aan Brandvoortplantingsklasse 4 volgens NEN 6065 en heeft een rookdichtheid van ten hoogste 10 m-1 volgens NEN 6066.
- Plafondafwerking voldoet minimaal aan Brandvoortplantingsklasse 4 volgens NEN 6065 en heeft een rookdichtheid van ten hoogste 10 m-1 volgens NEN 6066.

BUITEN:

- Gevelafwerking voldoet minimaal aan Brandvoortplantingsklasse 4 volgens NEN 6065



ZOLDER
 B.V.O. ca. 540m²
 G.O. ca. 443m²



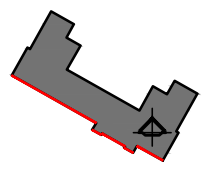
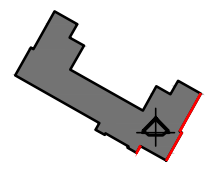
DAKOVERZICHT

- RENVOOI Brandveiligheid**
- Brandtechnische installaties zijn opgenomen in de installatietekeningen door van Toorenburg
 - Gehele gebouw voorzien van gecertificeerde brandmeldinstallatie volgens het gestelde in de norm NEN 2535, uitgave 2017. Brandmeldinstallatie op basis van gedeeltelijke bewaking. Doodlopende einden voorzien van vluchtwegbewaking.
 - Gehele gebouw voorzien van ontruimings-alarminstallatie volgens het gestelde in de NEN 2575, uitgave 2012. Ontruimings-alarminstallatie aansluiten op brandmeldinstallatie.
 - Alle constructieve onderdelen, benodigd voor het instandhouden van de brandwerende scheidingen, brandwerend afwerken op bezwijken overeenkomende brandwerendheid brandwerende scheiding.
- RENVOOI Brandvoortplanting en rookontwikkeling**
- BINNEN:**
- Vloerafwerking voldoet minimaal aan Brandvoortplantingsklasse T3 volgens NEN 1775
 - Wandafwerking voldoet minimaal aan Brandvoortplantingsklasse 4 volgens NEN 6065 en heeft een rookdichtheid van ten hoogste 10 m-1 volgens NEN 6066.
 - Plafondafwerking voldoet minimaal aan Brandvoortplantingsklasse 4 volgens NEN 6065 en heeft een rookdichtheid van ten hoogste 10 m-1 volgens NEN 6066.
- BUITEN:**
- Gevelafwerking voldoet minimaal aan Brandvoortplantingsklasse 4 volgens NEN 6065



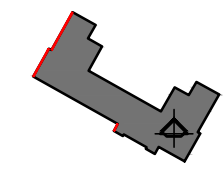
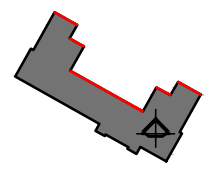
OOSTGEVEL

ZUIDGEVEL



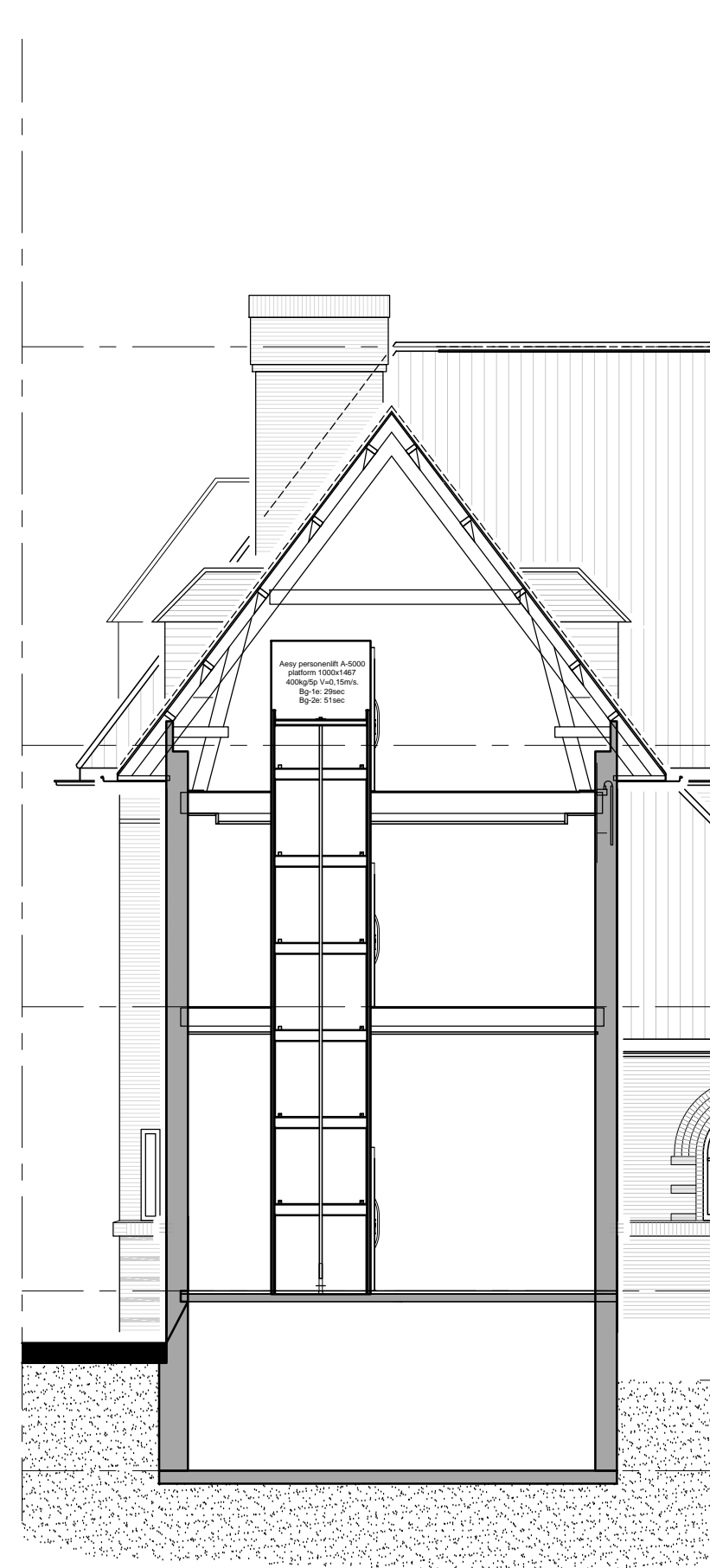
NOORDGEVEL

WESTGEVEL

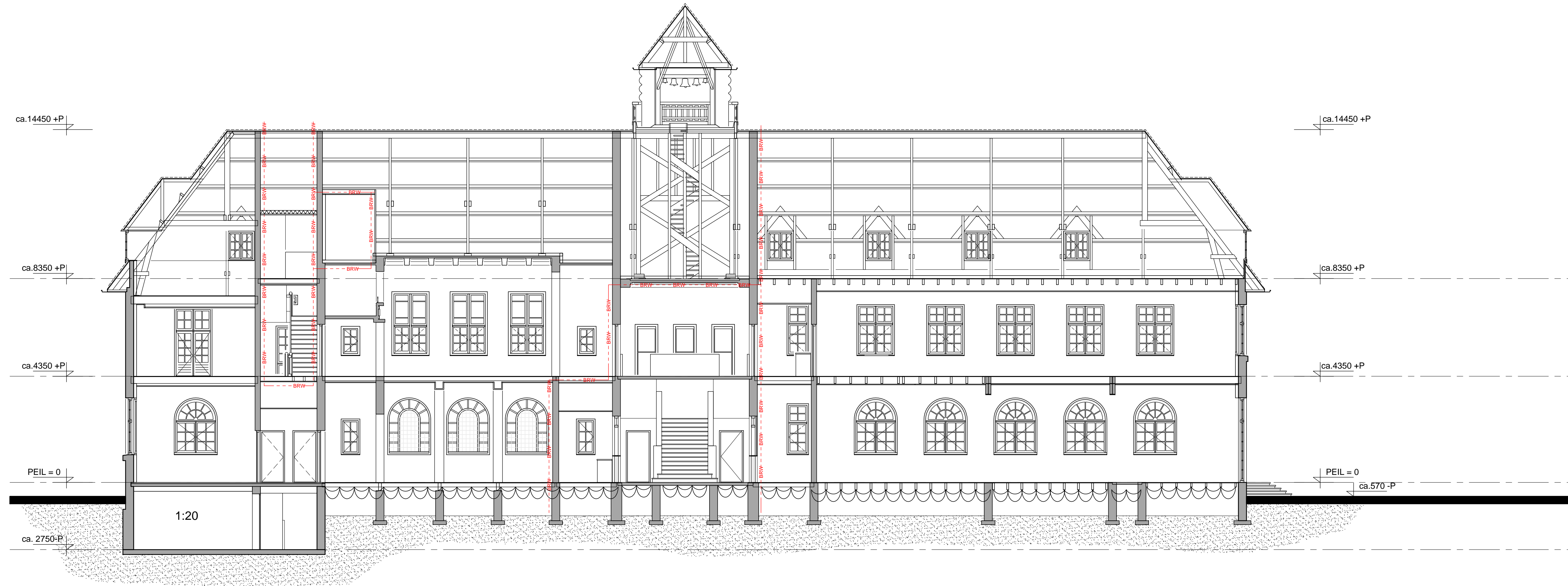


projectnaam: **Readhuis Sliedrecht**
 onderwerp: **Gevels**
 opdrachtgever: **BOEI**
 datum: **04-05-2023**
 schaal: **1:100**
 format: **A1**
 fase: **DO**
 gewijsd c.: **DO-GVLS**
 WEGASTRAAT 29-31, 2516 AN | POSTBUS 90456, 2509 LL | DEN HAAG | +31 (0)641314045 | WWW.BERNSARCHITECTUUR.NL

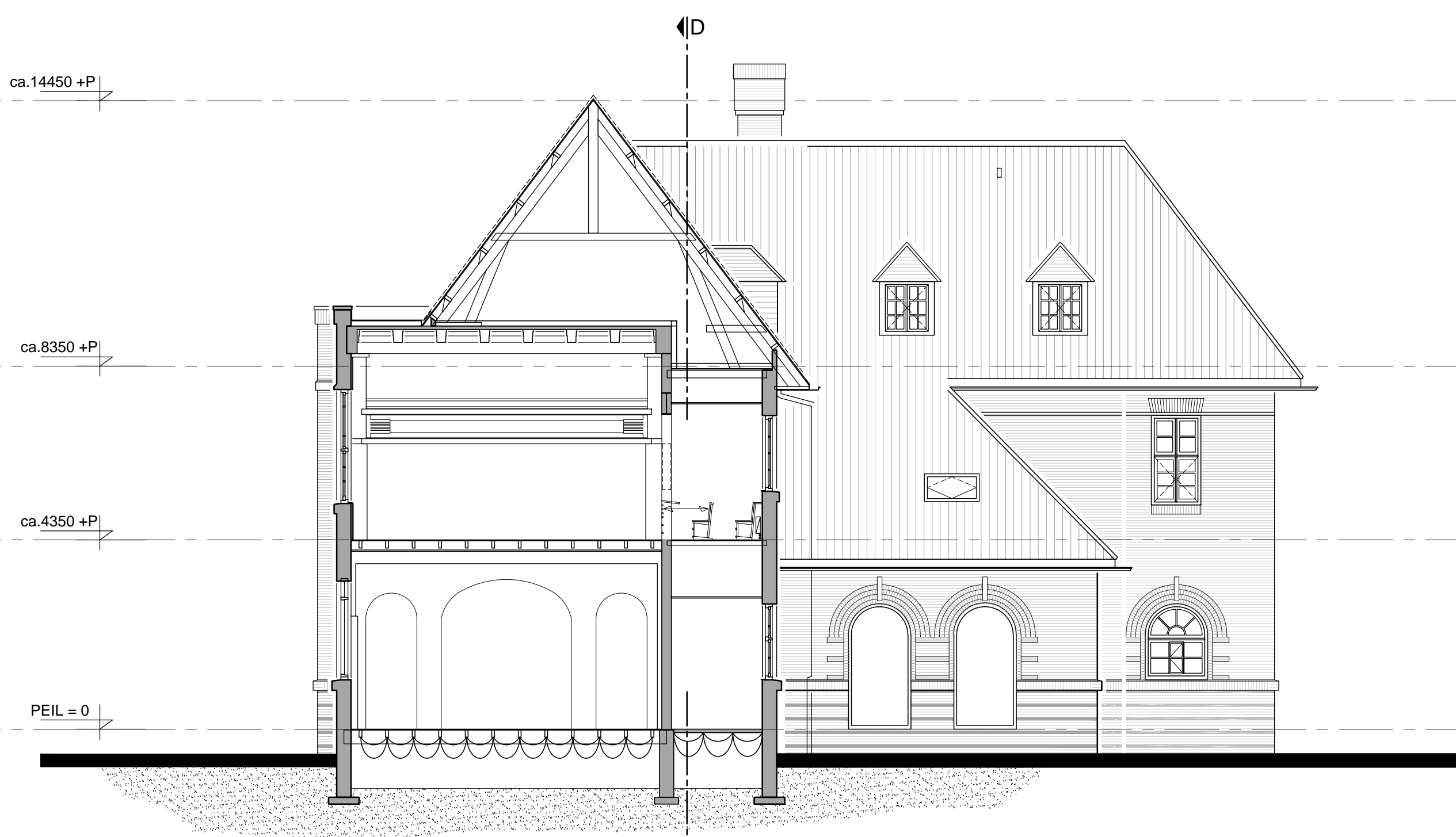




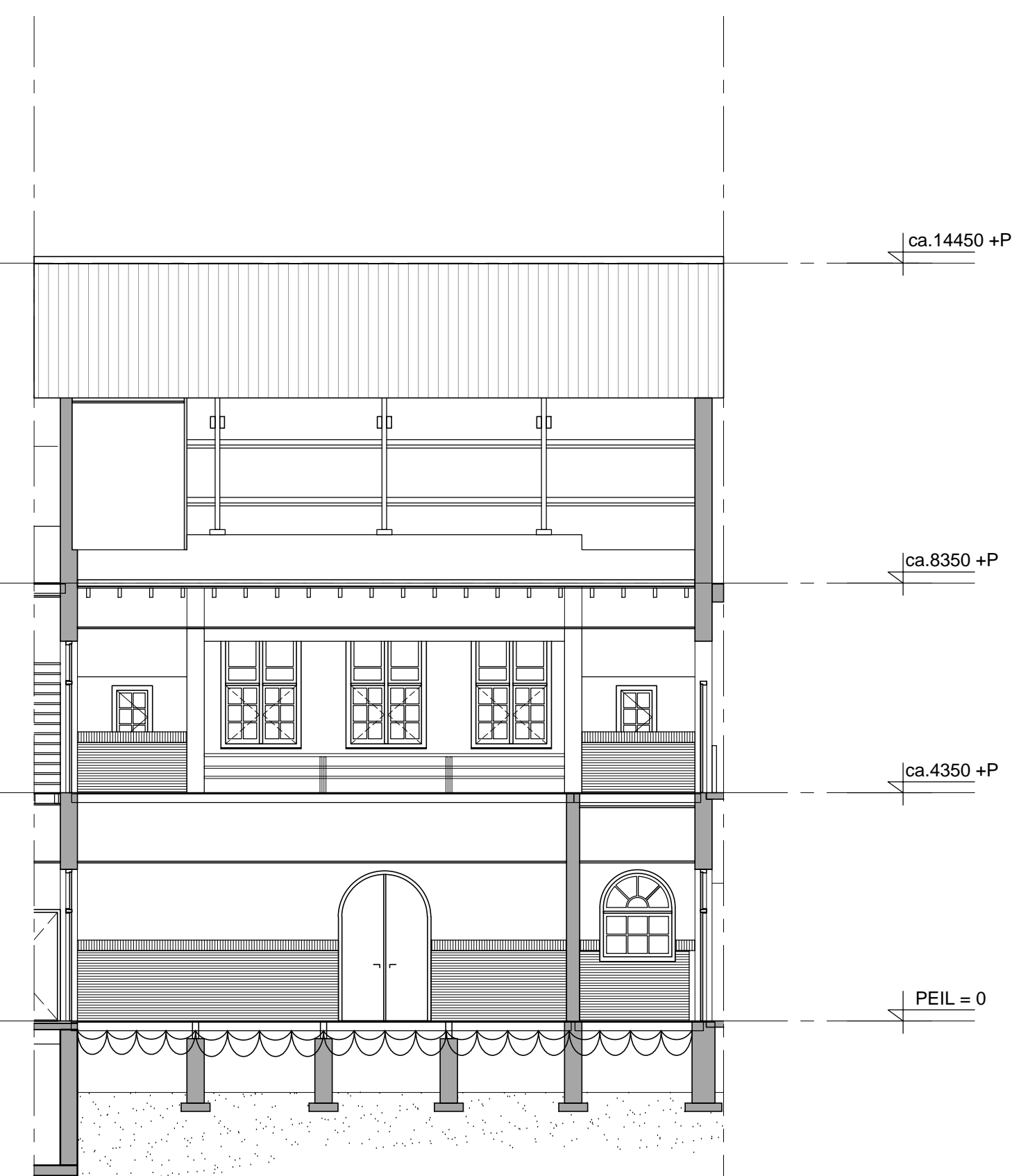
DOORSNEDE D-D



DOORSNEDE B-B



DOORSNEDE A-A



DOORSNEDE C-C

RENVOOI Bestaand	
	- Bestaande wand
	- Brandwerende scheiding met een brandwerendheid van ten minste 20min. WBDBO.

Projectnaam: **Readhuis Sliedrecht**
 Onderwerp: **Doorsneden**
 Opdrachtgever: **BOEI**

Datum: **04-05-2023**
 Schaal: **1:100**
 Formaat: **A1**
 Fase: **DO**
 Gew./Zegel: **gew./Zegel c.**

Architect: **2022107**
 Gemaakt door: **BERNS**
 Gew./Zegel: **gew./Zegel a**

BOEI
 WEGASTRAAT 29-31, 2516 AN | POSTBUS 90456, 2509 LL | DEN HAAG | +31 (0)641314045 | WWW.BERNSARCHITECTUUR.NL

DO-DRSN

