



Gemeente
Sliedrecht

Jeugd- en opvoedhulp gemeente Sliedrecht

Van transitie naar transformatie

Jeugdhulp in Sliedrecht

1. Decentralisatie per 1-1-2015
2. Regionale samenwerking en lokale inbedding
3. Verschillende wijzigingen per 2022
4. Kansen en uitdagingen voor de komende periode

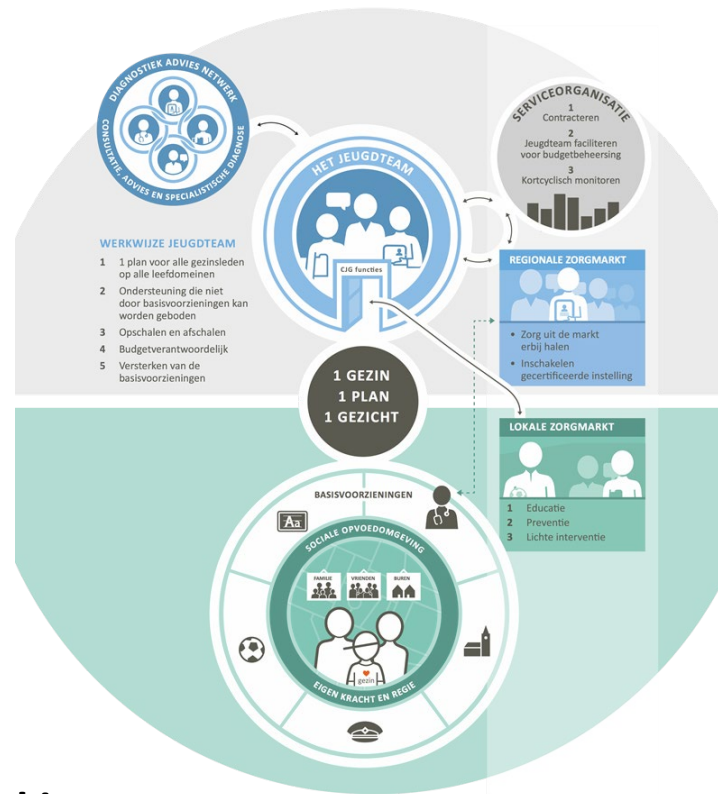
Decentralisatie 2015



Decentralisatie jeugdzorg per 1-1-2015

Jeugdzorg versnipperd en ver weg -> Jeugdzorg gebundeld en dichtbij

Samenwerking ZHZ



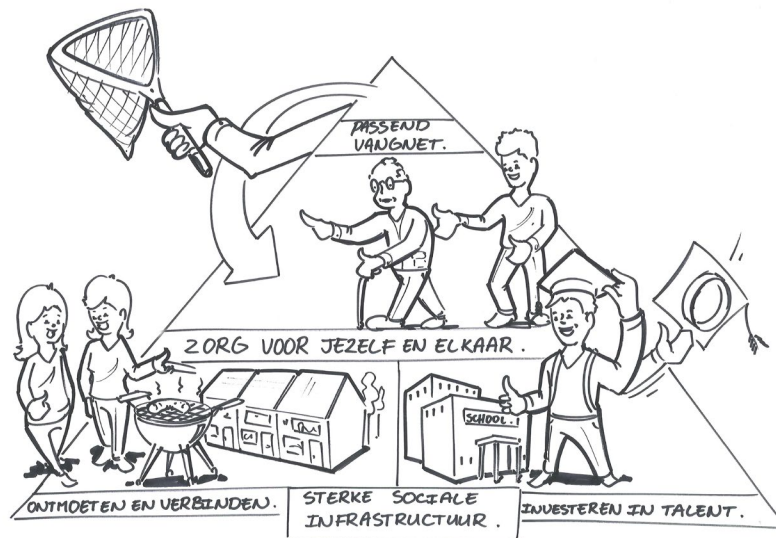
Regionale samenwerking

Noodzaak samenwerking: jeugdzorg (jeugdhulp) omvangrijk, inhoudelijk complex en financieel risicovol



Gemeente
Sliedrecht

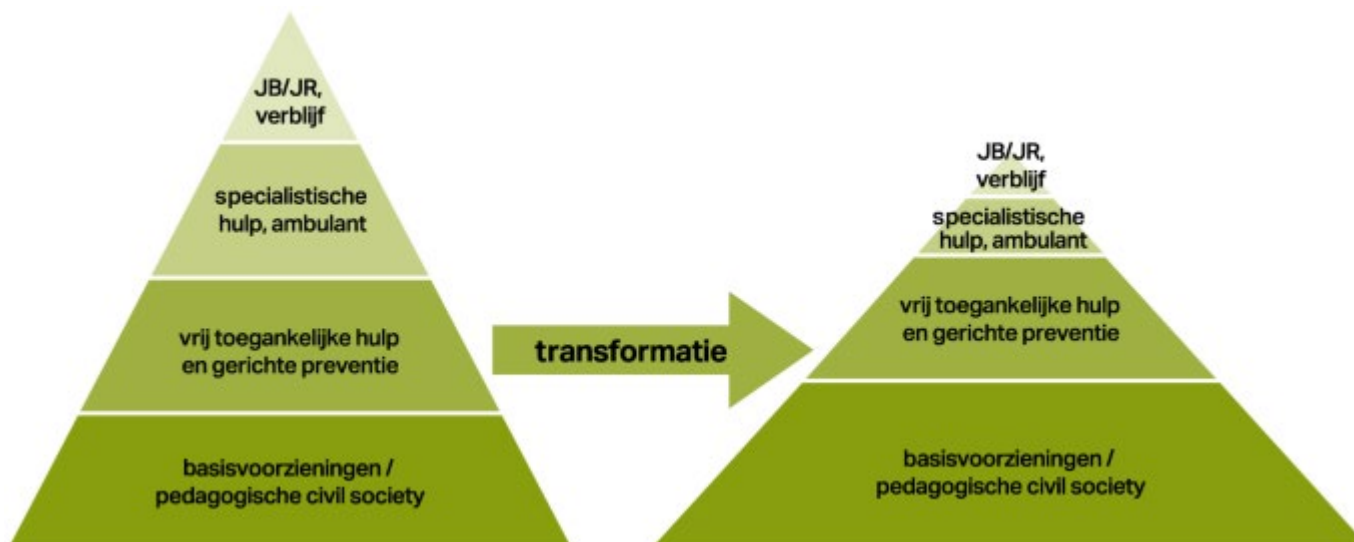
Inrichting in Sliedrecht



Lokale inrichting

Jeugdteam -> Sociaal Team -> Bonkelaarhuis

Transformatie jeugdhulp



Na de transitie komt de transformatie

Versterken van de basis

Investeren in preventie

Normaliseren en demedicaliseren

Maar... bij preventie gaan de kosten voor de baten uit en effect is soms onzeker



Transformatie in Sliedrecht

Normaliseren in plaats van problematiseren

Investeren in preventie

Investeren in een goede samenwerking met en tussen partners

Samen vanuit de bedoeling doen wat nodig is

- Ontschot en systeemgericht vanuit een integrale toegang
- zo zwaar als nodig, zo licht als mogelijk
- Kaders als richting, niet als keurslijf (Omdenkers bij casuïstiek)
- Budgetbewust werken

Zodat:

Jeugdigen gezond en veilig thuis kunnen opgroeien en zich naar vermogen kunnen ontwikkelen en mee kunnen doen.

Sterke sociale infrastructuur in Sliedrecht



Jeugdgezondheidszorg
Onderwijs/ kinderopvang
Jongerenwerk

Consultatiebureau
Dagopvang

peuteropvang, VVE

JGZ op school
Primair Onderwijs, BSO
Combinatiefunctionaris

Voortgezet Onderwijs
Ambulant jongerenwerk

Locatie gebonden jongerenwerk

Bibliotheek
Sport & cultuur
Bonkelaarhuis

Leesplezier

----- Verenigingen -----

Leesconsulent, Combinatiefunctionaris
Combinatiefunctionaris

Vrijwillige inzet
Preventief aanbod
Jeugdwet

Buurtgezinnen en Homestart
Maatschappelijk Werk
Jeugdhulp naar de voorkant
Bieden van ambulante jeugdhulp, vraaganalyse, toeleiding, casusregie

Ontwikkeling Integrale Kindcentra

Doorgaande leerlijn en
doorgaande zorglijn

VVE
Inzet Logo
(Voorschools) OT



Jeugdgezondheidszorg
Onderwijs/ kinderopvang

Consultatiebureau
Dagopvang

peuteropvang, VVE
JGZ op school
Primair Onderwijs, BSO

Voortgezet Onderwijs

Bibliotheek

Leesplezier

Bonkelaarhuis

Preventief aanbod

Maatschappelijk Werk

Ontspanning en vrijtijdsbesteding

Rijk verenigingsleven en
breed activiteiten aanbod

- Sportakkoord
- Multi lifestyle
- Rookvrij
- Alcohol en drugspreventie

Aandacht voor jeugdigen die
extra aandacht vragen

- Uniek sporten
- Ambulant jongerenwerk
- Verbinding met SMW



Jongerenwerk

Bibliotheek
Sport & cultuur
Bonkelaarhuis

----- Verenigingen -----

Combinatiefunctionaris

Ambulant jongerenwerk

Locatie gebonden jongerenwerk

Combinatiefunctionaris

Combinatiefunctionaris

Preventief aanbod

Maatschappelijk Werk

Inzet van vrijwilligers

Buurtgezinnen en
Homestart gecoördineerd
vanuit Bonkelaarhuis

Koppelen vraag en aanbod
Ook ter ondersteuning van
professionele inzet
Themabijeenkomsten
Kids en koffie



Sport & cultuur
Bonkelaarhuis

Vrijwillige inzet

----- Verenigingen -----

Buurtgezinnen en Homestart

Het Bonkelaarhuis

De plek voor alle hulp en ondersteuningsvragen in Sliedrecht

- Niet alleen voor jeugd, maar voor alle inwoners
- Niet gericht op de specifieke “kindproblematiek”, maar op het systeem
- Werkend volgens een cirkelstructuur
 - Geen team met generalisten, maar een generalistisch team met specialisten
 - Gekozen cirkelstructuur helpend voor de transformatie

HET 
BONKELAAR
ALLES ONDER
ÉÉN DAK **HUIS**

Bonkelaarhuis

Gemeente vanaf 2022
volledig opdrachtgever
(inclusief jeugdteam)

Versterkt preventief
aanbod

Uitbreiding SMW
Preventieve begeleiding
Preventieve J&O
Preventieve GGZ
Samenwerking Veiligheid

Jeugdgezondheidszorg

Consultatiebureau

Bonkelaarhuis

Vrijwillige inzet

Preventief aanbod

Jeugdwet

Buurtgezinnen en Homestart

Maatschappelijk Werk

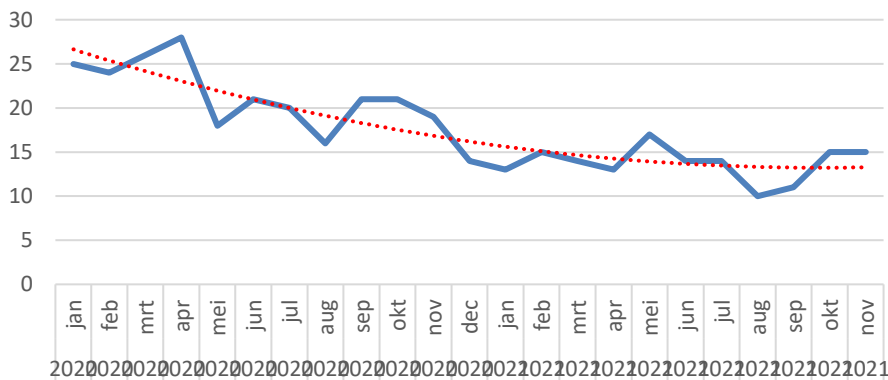
Jeugdhulp naar de voorkant

Bieden van ambulante jeugdhulp, vraaganalyse, toeleiding, casusregie



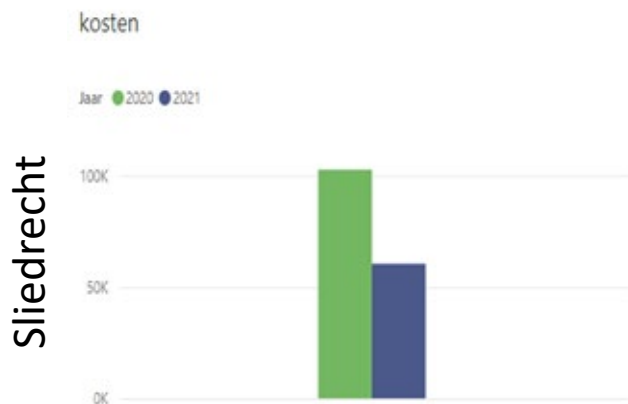
Positieve eerste tekenen jeugdhulp naar de voorkant (2021)

Aantal unieke klanten H300 Sliedrecht



Conclusie

Sinds start preventieve begeleiding eind 2020 zien we een duidelijke afname van de instroom in de begeleidingsproduct H300



Grote wijzigingen vanaf 2022

Regionaal

Opdrachtgeverschap jeugdteam van Serviceorganisatie jeugd naar gemeente
(Geïntegreerd in subsidie STS)

Nieuwe inkoop geïndiceerde jeugdhulp (zorgmarkt)

Normenkader in plaats van Nee, tenzij regeling

Laatste jaar financiële solidariteit (20%)

Lokaal

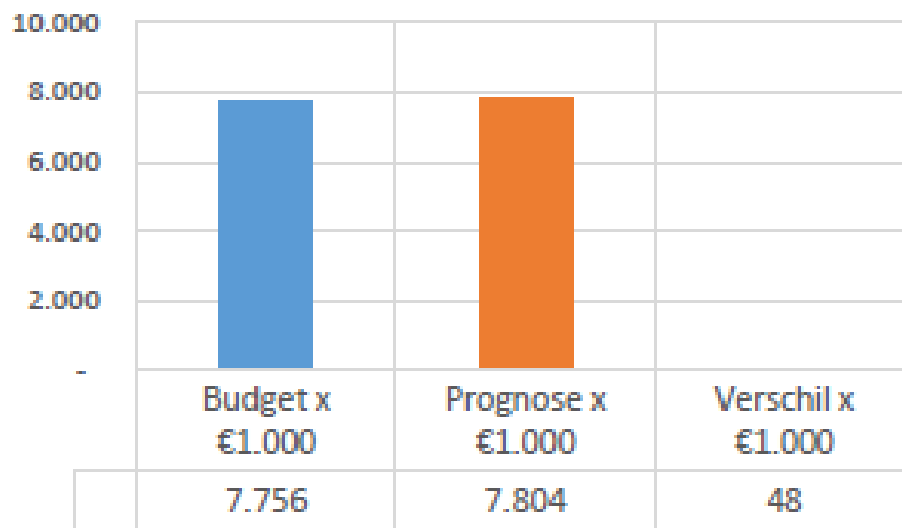
Uitbreiding jeugdhulp naar de voorkant (GGZ)

Uitbreiding SMW met voorschools SMW

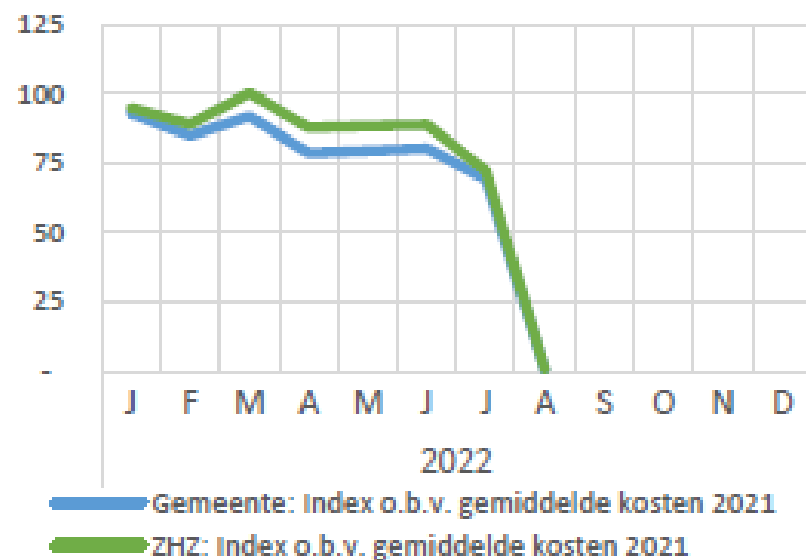
Inzet beweging naar 0 (uithuisplaatsingen)

Prognose kostenontwikkeling 2022

Prognose uitgaven geen solidariteit



Kostenontwikkeling: declaraties gemeente
t.o.v. regio



Winstwaarschuwing

Het betreft slechts een prognose. 1 gezin met een zeer complexe hulpvraag kan een grote impact hebben op de totale kosten.

Landelijke en regionale ontwikkelingen

- Hervormingsagenda jeugd
- Toekomstscenario kind- en gezinsbescherming
- Verordening en nadere regels jeugdhulp

Waar willen we de komende tijd lokaal op inzetten?

Preventie

Versterken rol JGZ

Doorgaande zorglijn onderwijs 0-18

Verder verkennen mogelijkheden jeugdhulp naar de voorkant

Jeugdhulp

(Blijven) doen wat nodig is (zo zwaar als nodig, zo licht als mogelijk)

Niet alleen investeren in voorkomen opschalen, maar ook mogelijk maken afschalen

Versterken samenwerking Veiligheidsketen (buiten vrijwillig kader)

Zodat

Jeugdigen gezond en veilig thuis kunnen opgroeien en zich naar vermogen kunnen ontwikkelen en mee kunnen doen.

Vragen

