



Gemeente
Sliedrecht

Sliedrecht vol energie!

**Hoofdlijnen ontwikkelingen
energietransitie**

Lucien van der Plaats

Rob Geldhof & Jan van 't Hek | OVER MORGEN

Marcel Bouman





Drie onderwerpen

Inleiding

1. Stand van zaken

[Sliedrecht-Oost Aardgasvrij](#) Lucien van der Plaats

2. Ontwikkeling Strategie

[Transitievisie Warmte \(TVW\)](#) Rob Geldhof & Jan van 't Hek

[Regionale Energie Strategie \(RES1.0\)](#) Marcel Bouman

3. Regelingen

[RRE, RRE-W, SAH](#) Marcel Bouman





Inleiding



Sliedrecht
Energie neutraal
2050





Inleiding



De duurzaamheidsambities van Sliedrecht voor 2018-2022

De gemeenteraad heeft de PDF-bestandduurzaamheidsagenda 2018-2022 op 13 maart 2018 vastgesteld. Sliedrecht koerst daarmee af op een energieneutrale en klimaatbestendige gemeente in 2050. De duurzaamheidsagenda beschrijft welke stappen de gemeente de komende jaren wil zetten om dat te bereiken. De focus ligt op de vier thema's: energie, circulaire economie, schone lucht en klimaatbestendig dorp, met als overkoepelende uitgangspunt een voorbeeldige gemeente.

Bewustwording als rode draad

De rode draad door alle thema's is bewustwording. Inwoners en bedrijven moeten weten waarom duurzaamheid belangrijk is, wat ze hier zelf aan bij kunnen dragen en hoe ze dat moeten doen. Sliedrecht zal de komende tijd blijven inzetten op informeren, motiveren en activeren. Ook is er veel ruimte voor initiatieven uit de samenleving.

Voorbeeldfunctie

De regio Drechtsteden, waar Sliedrecht onderdeel van uitmaakt, wil koploper worden waar het gaat om verduurzaming van de samenleving en de economie. In Sliedrecht zijn op meerdere punten al stappen gemaakt. Zo ligt het dak van het gemeentehuis vol met zonnepanelen en worden de woningen in de Staatliedenbuurt aangesloten op een warmtenet in plaats van aardgas. Daarnaast is er begin dit jaar gestart met het initiatief Zon op bedrijfsdaken. Een gezamenlijk grootschalig project waarin de gemeente Sliedrecht, Vereniging Sliedrechtse Ondernemingen (VSO) en adviesbureau ECONNETIC bedrijven motiveren om hun dak ter beschikking te stellen voor zonnepanelen.

De duurzaamheidsagenda als raamwerk voor activiteiten

Focus en een duidelijk kader zijn belangrijke uitgangspunten bij het ontplooiën van activiteiten op het gebied van duurzaamheid. Hiertoe heeft Sliedrecht een aantal ambities gebundeld in de duurzaamheidsagenda. De duurzaamheidsagenda van Sliedrecht vormt het raamwerk waarbinnen gericht activiteiten worden uitgezet.

Krachten bundelen door samen te werken

Een duurzaam Sliedrecht bereiken we niet alleen. Deze agenda is daarom opgesteld met inbreng van de gemeenteraad, inwoners, het bedrijfsleven, stichtingen en woningcorporaties. Deze partijen hebben allen een aandeel in het realiseren van de doelstellingen. Vanuit de gemeente is de rol stimuleren en faciliteren en registreren waar nodig. Bij de uitvoering van de duurzaamheidsagenda ligt daarnaast de nadruk op samenwerking binnen de regio Drechtsteden.

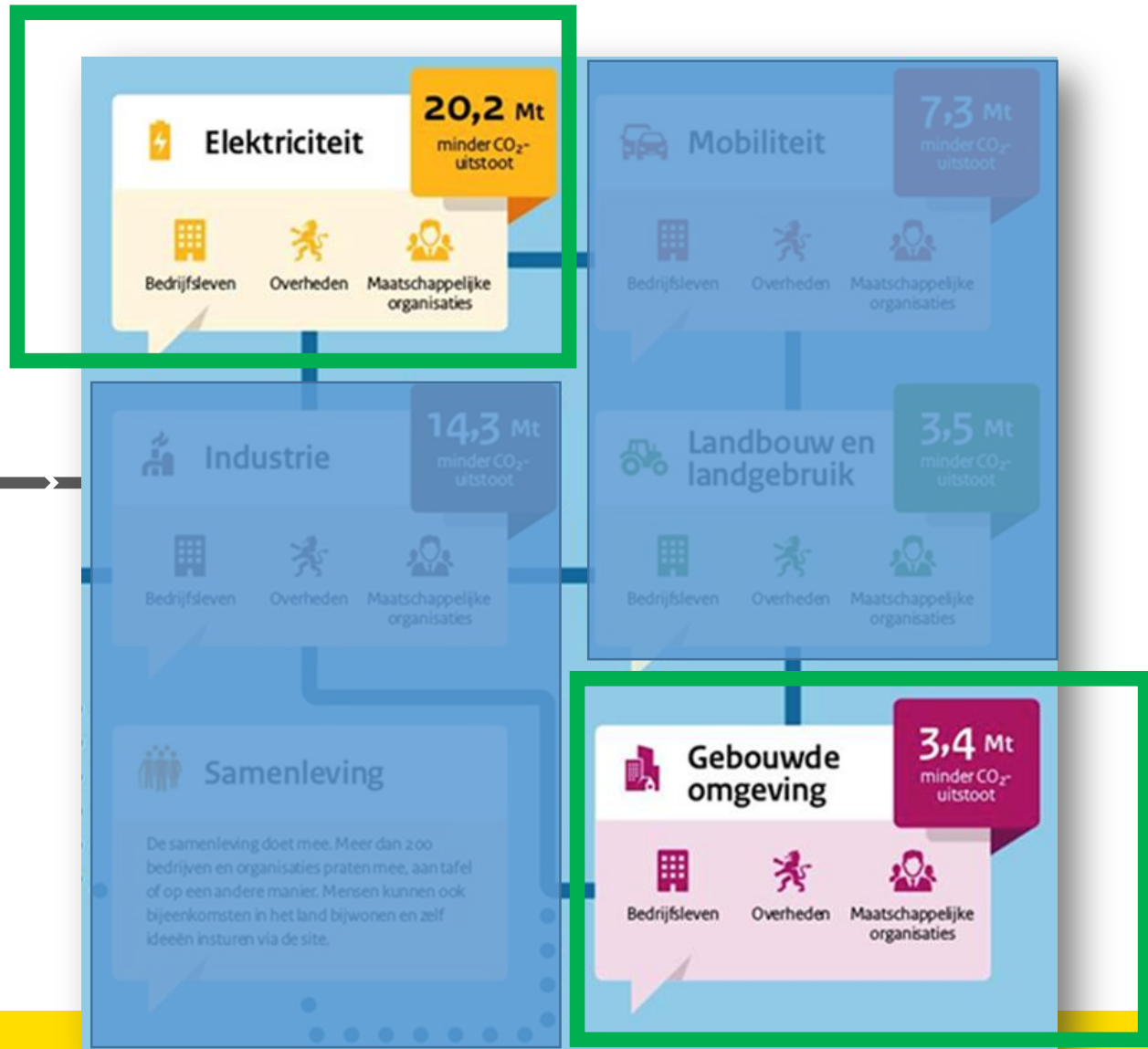
13 maart 2018
Duurzaamheidsagenda
Sliedrecht vastgesteld



Inleiding

Klimaatakkoord
28 juni 2019

13 maart 2018
Duurzaamheidsagenda
Sliedrecht vastgesteld

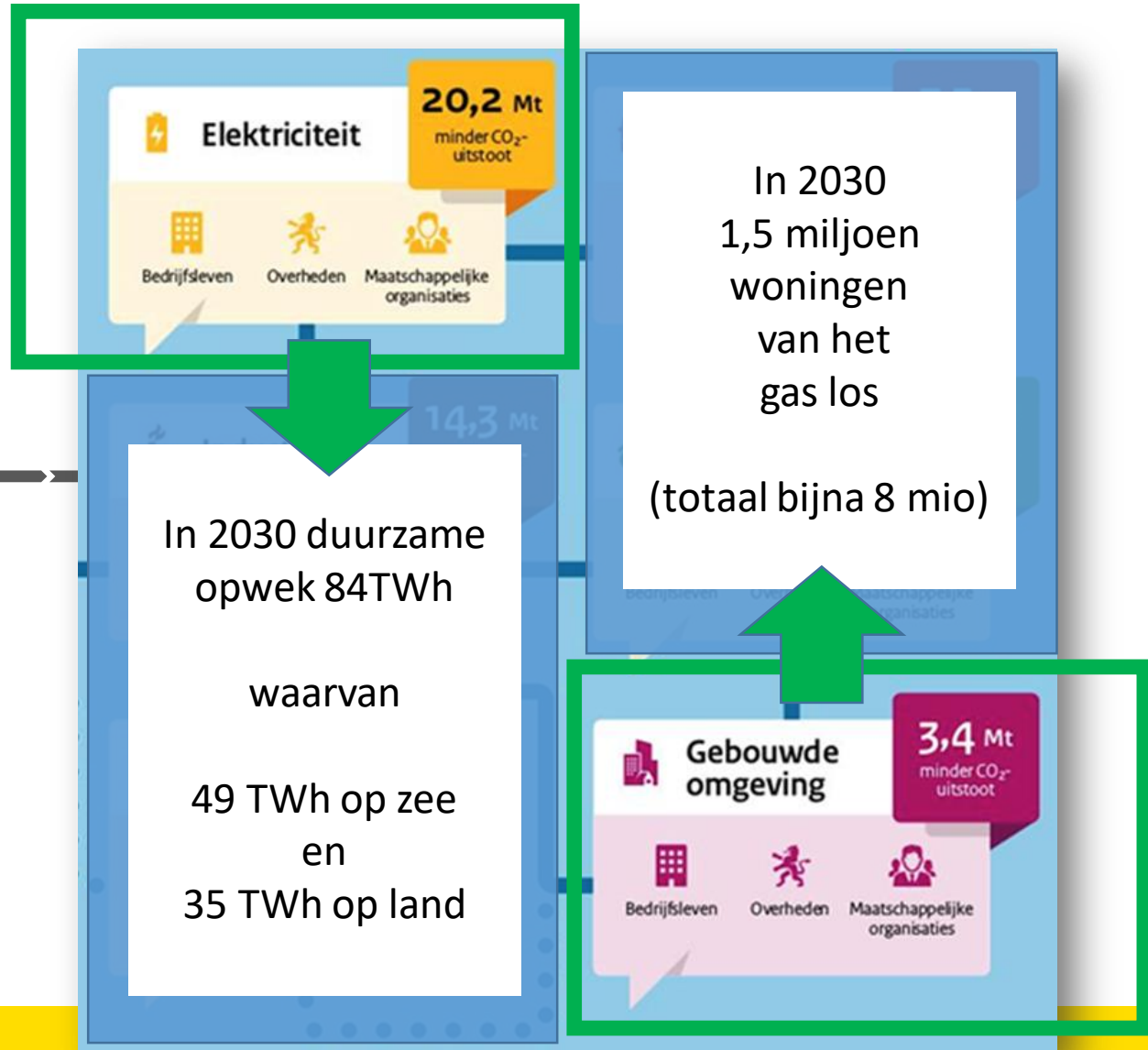




Inleiding

Klimaatakkoord
28 juni 2019

13 maart 2018
Duurzaamheidsagenda
Sliedrecht vastgesteld





Inleiding



> 12.000

In 2030 willen we minimaal
12.000 woningen en
gebouwen verwarmen
met warmtenetten.

> 0,66 PJ *

In 2030 willen we minimaal
0,66 PJ aan elektriciteit opwekken.

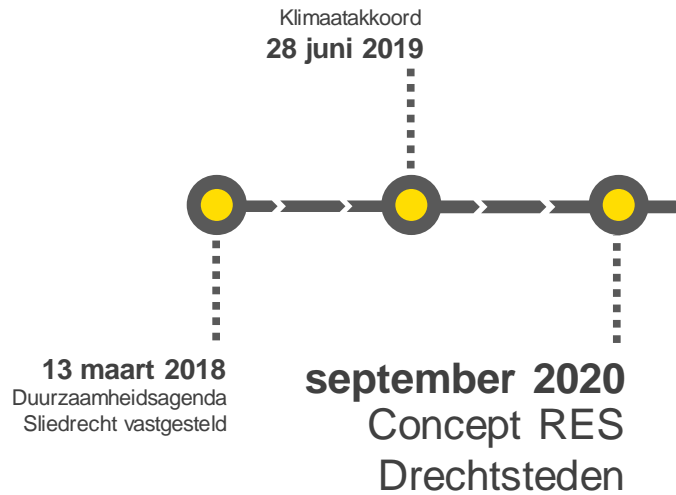
* 1 PJ is gelijk aan 0,277 TWh



Inleiding

Ambitie
25.000 Woningen

Ambitie
1,5 PJ



> 12.000

In 2030 willen we minimaal
12.000 woningen en
gebouwen verwarmen
met warmtenetten.

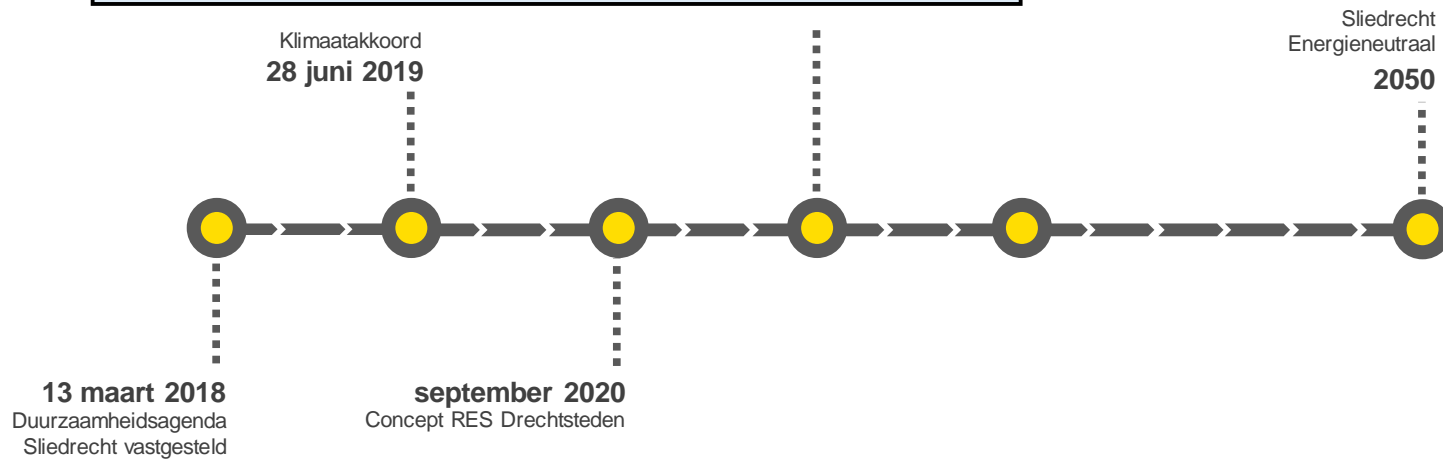
> 0,66 PJ

In 2030 willen we minimaal
0,66 PJ aan elektriciteit opwekken.



Inleiding

Beleid: RES1.0 & TVW 2021
Uitvoering: PAW SLIEDRECHT-OOST
Individualisering: RRE RRE-W
Vandaag

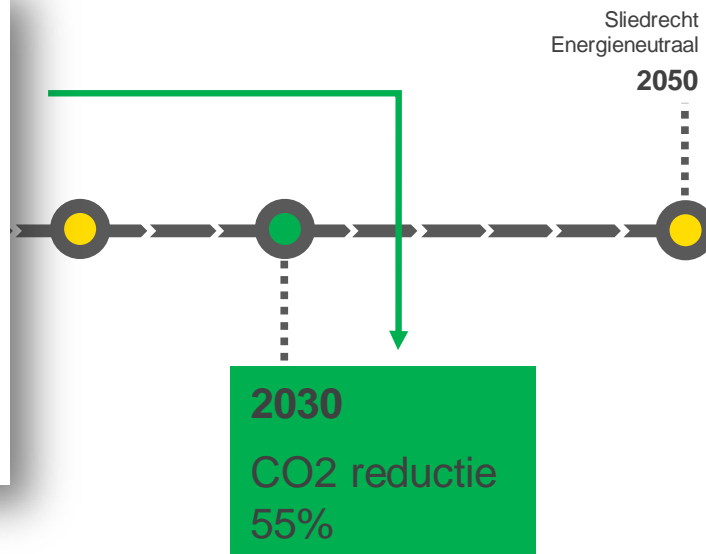




Inleiding

uitdagingen

- Urgentie tijd
- Urgentie capaciteit
- Kosten
- Overlast
- Beperkt Instrumentarium
- Handelingsperspectief | Acceptatie





Gemeente
Sliedrecht

Sliedrecht-Oost Aardgasvrij





Gemeente
Sliedrecht



6 maart 2012

**SOK WARMTELEVERING
DRECHTSTEDEN**





Gemeente
Sliedrecht

"...voor de verdere ontwikkeling van een warmtenet in de Drechtsteden d.m.v. de kralenrijmethodiek. Dit zijn gebieden/wijken die zelfstandig kansrijk zijn, de zogenaamde 'kralen', toch aan te sluiten op een warmtenet, om deze in een later stadium tot een ketting (het warmtenet Drechtsteden) te rijgen."



6 maart 2012

**SOK WARMTELEVERING
DRECHTSTEDEN**





Gemeente
Sliedrecht

BEKRACHTIGING
SAMENWERKING
REGIONAAL
WARMTENET

2 mei 2017



6 maart 2012

SOK WARMTELEVERING
DRECHTSTEDEN





Gemeente
Sliedrecht

BEKRACHTIGING
SAMENWERKING
REGIONAAL
WARMTENET

2 mei 2017



6 maart 2012

SOK WARMTELEVERING
DRECHTSTEDEN



Regionaal Warmtenet

Partijen bekrachtigen samenwerking voor regionaal warmtenet

Samenwerking opgestart voor duurzaam Sliedrecht

In Sliedrecht tekenden de gemeente Sliedrecht, de Drechtsteden, provincie Zuid-Holland, woningcorporatie Tablis Wonen en HVC vandaag een samenwerkingsovereenkomst om de regionale mogelijkheden voor een duurzaam warmtenet te verkennen. Met deze samenwerking wordt de doelstelling van de Drechtsteden, waaronder Sliedrecht, om in 2050 energieneutraal te zijn tastbaar.





Gemeente
Sliedrecht

BEKRACHTIGING
SAMENWERKING
REGIONAAL
WARMTENET

2 mei 2017



6 maart 2012

29 maart 2017

SOK WARMTELEVERING
DRECHTSTEDEN

SOK WARMTELEVERING
SLIEDRECHT





Gemeente
Sliedrecht

BEKRACHTIGING
SAMENWERKING
REGIONAAL
WARMTENET

2 mei 2017



6 maart 2012

29 maart 2017

SOK WARMTELEVERING
DRECHTSTEDEN

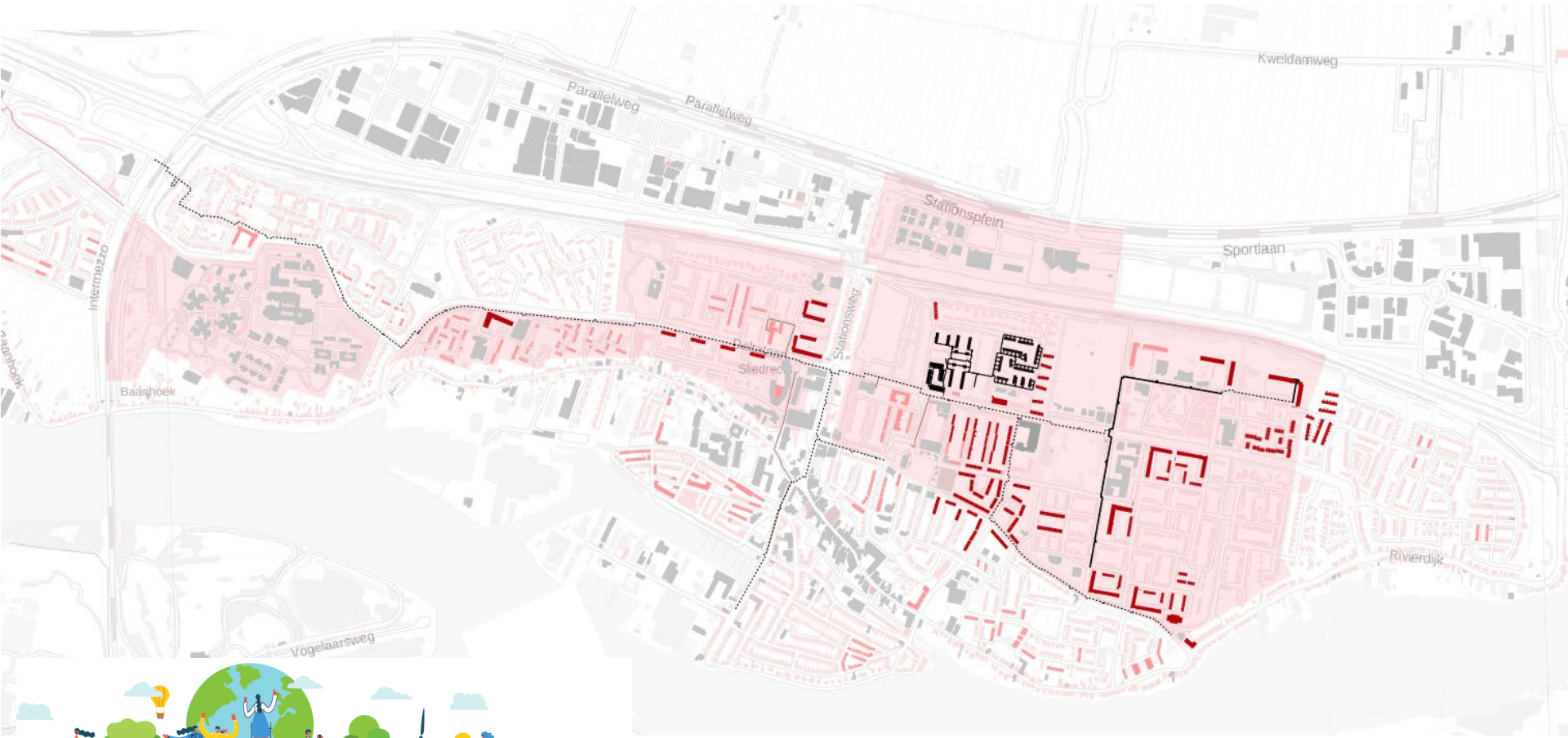
SOK WARMTELEVERING
SLIEDRECHT



"De Staatsliedenbuurt in Sliedrecht vormt de ideale opmaat naar een duurzaam warmtenet in Sliedrecht."



"Het doel van deze overeenkomst is het samenwerken aan de energietransitie om (nieuwe en bestaande) woningen te verduurzamen en te komen tot realisatie van een warmtenet in Sliedrecht."





Gemeente
Sliedrecht

BEKRACHTIGING
SAMENWERKING
REGIONAAL
WARMTENET

2 mei 2017

RAADSBSLUIT RES

28 november
2017



6 maart 2012

29 maart 2017

SOK WARMTELEVERING
DRECHTSTEDEN

SOK WARMTELEVERING
SLIEDRECHT





Gemeente
Sliedrecht



28 november 2017 besluit de raad t.a.v. de regionale energiestrategie:

1. De volgende vijf richtinggevende ontwikkelijnen vast te stellen om samen met partners te komen tot 'Drechtsteden Energieneutraal voor 2050':
 - **Gefaseerd los van aardgas; bij nieuwbouw en waar mogelijk bij verouderde bestaande aardgasnetten**
 - Afgaan van benzine, diesel en andere fossiele energie, zodra dat redelijkerwijs kan
 - Sterk inzetten op energiebesparing
 - Duurzaam opwekken van elektriciteit; met opbouw in tijdsstaffels
 - Realisering van de hoogst maatschappelijke opbrengst
2. De Energiestrategie 'Drechtsteden, Energieneutraal 2050', die de afgelopen periode in samenspraak met een Adviesraad van ruim 20 partners tot stand is gekomen, hiervoor als leidraad te hanteren.
3. In de **lokale duurzaamheidsvisie** aan te geven op welke manier de gemeente Sliedrecht de Energiestrategie Drechtsteden en de richtinggevende ontwikkelijnen binnen haar eigen gemeentegrens wil vormgeven.



Gemeente
Sliedrecht





Gemeente
Sliedrecht

Beslispunten

1. Het uitvoeringsplan 2018-2019 voor de uitrol van een warmtenet in Sliedrecht-Oost vast te stellen;
2. Het uitvoeringsplan t.b.v. subsidieaanvraag bij het ministerie van BZK in te dienen;

"Door deze transitie in Sliedrecht-Oost te starten, wordt het mogelijk om op termijn ook inwoners in andere delen van Sliedrecht aan te sluiten. Met Sliedrecht-Oost zijn we er namelijk nog lang niet. In ons dorp staan meer dan 5.000 woningen die aangesloten moeten worden op een alternatieve warmtevoorziening. Het uitvoeringsplan is een belangrijke stap in het grotere geheel."

BEKRACHTIGING
SAMENWERKING
REGIONAAL
WARMTENET

2 mei 2017

RAADSBSLUIT RES

28 november
2017

6 maart 2012

29 maart 2017

19 juni 2018

SOK WARMTELEVERING
DRECHTSTEDEN

SOK WARMTELEVERING
SLIEDRECHT

B&W BESLUIT UITVOERINGSPLAN
WARMTENET SLIEDRECHT-OOST





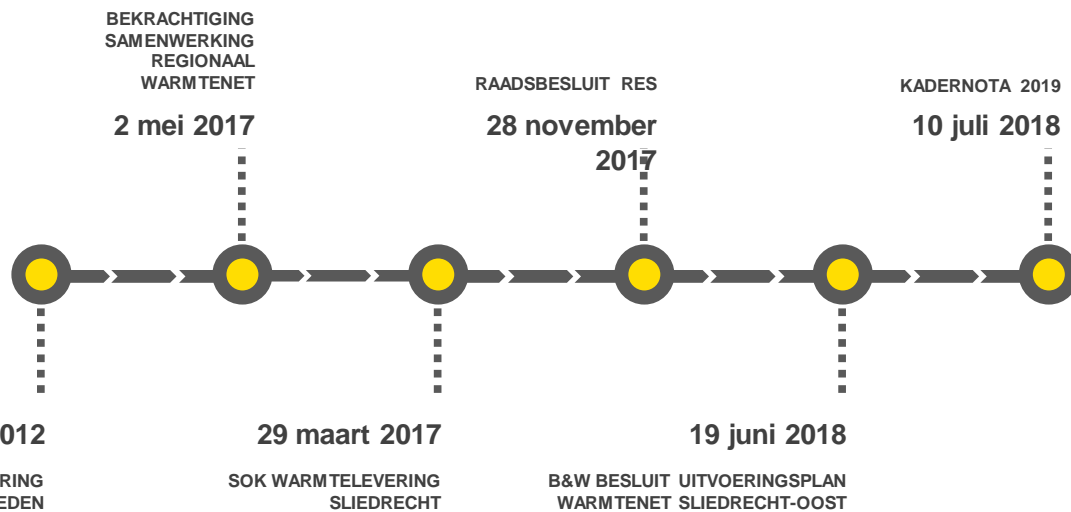
Gemeente
Sliedrecht

- Verduurzamingsopgave Tablis Wonen
- Herstructurering wijk
- Masterplan HVC Sliedrecht/Papendrecht





Gemeente
Sliedrecht





Gemeente
Sliedrecht

*“...een structurele jaarlijkse bijdrage van € 70.000,-
vanaf 2019 tot en met 2021.”*

BEKRACHTIGING
SAMENWERKING
REGIONAAL
WARMTENET

2 mei 2017

RAADSBSLUIT RES

28 november
2017

KADERNOTA 2019

10 juli 2018

6 maart 2012

29 maart 2017

19 juli 2017

SOK WARMTELEVERING
DRECHTSTEDEN

SOK WARMTELEVERING
SLIEDRECHT

B&W BESLUIT UITVOER
WARMTENET SLIEDRECHT

*“Deze middelen worden deels ingezet voor
procesbegeleiding in de vorm van een
coördinator uitrol warmtenet (€ 48.000 per
jaar). Het overige deel van in totaal € 22.000,-
wordt ingezet voor communicatiedoelinden
(opzetten enquêtes, participatie, meerdere
bewonersavonden, etc.).”*



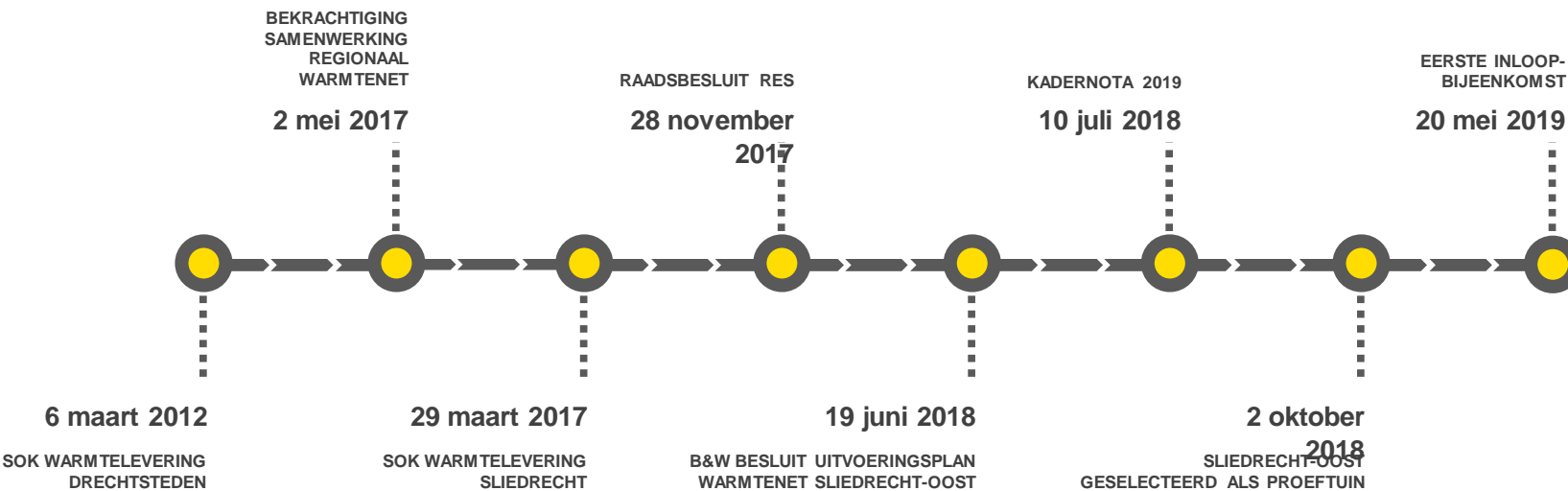


Gemeente
Sliedrecht





Gemeente
Sliedrecht



EERSTE INLOOP-
BIJeenkomst

20 mei 2019

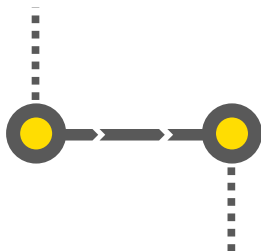




Gemeente
Sliedrecht

EERSTE INLOOP-
BIJeenkomst

20 mei 2019



Juni 2019

ONDERTEKENING
OVEREENKOMST HVC EN TABLIS





Gemeente
Sliedrecht

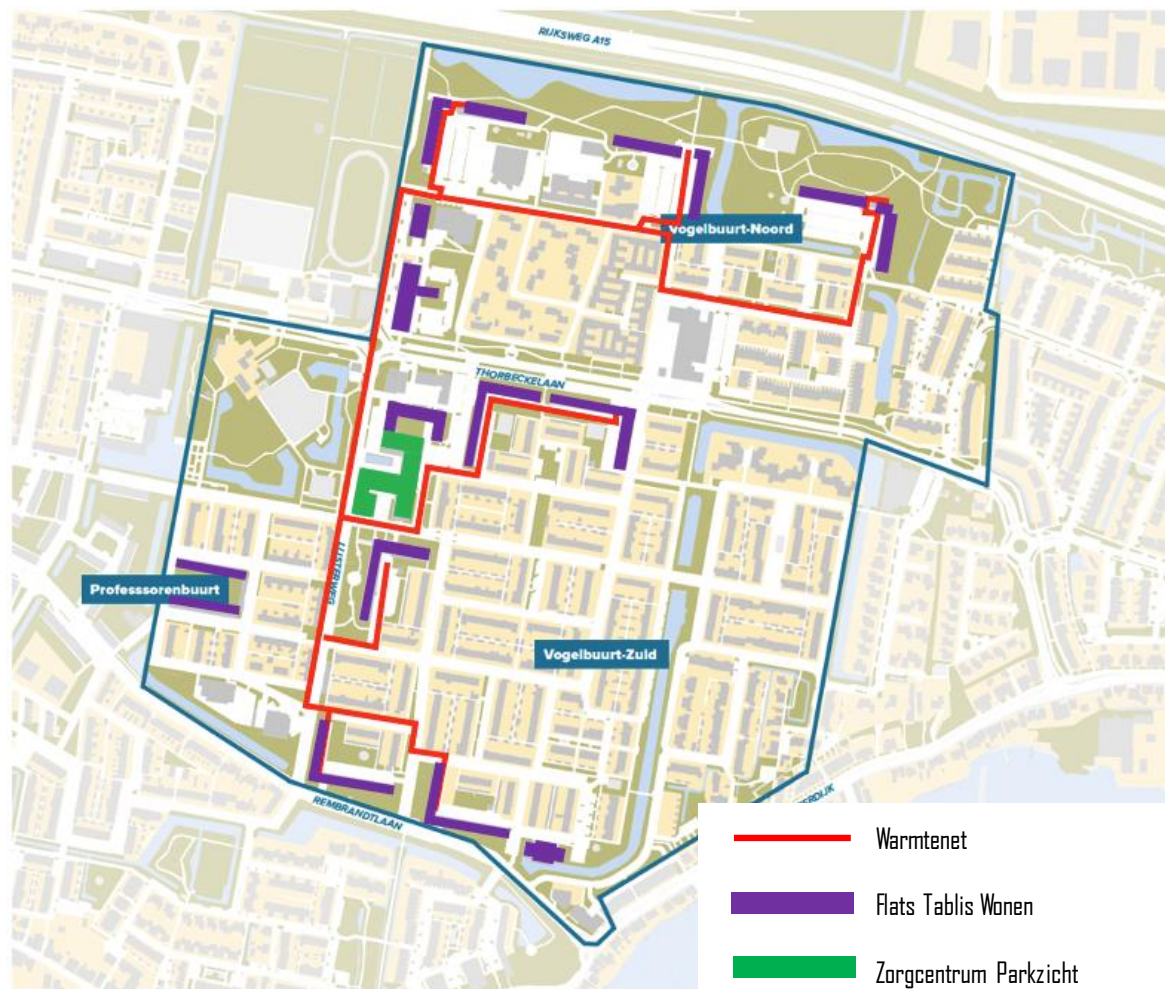
EERSTE INLOOP-
BIJeenkomst

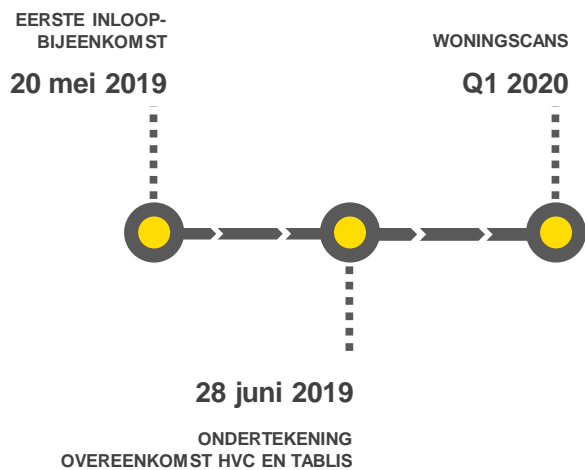
20 mei 2019



Juni 2019

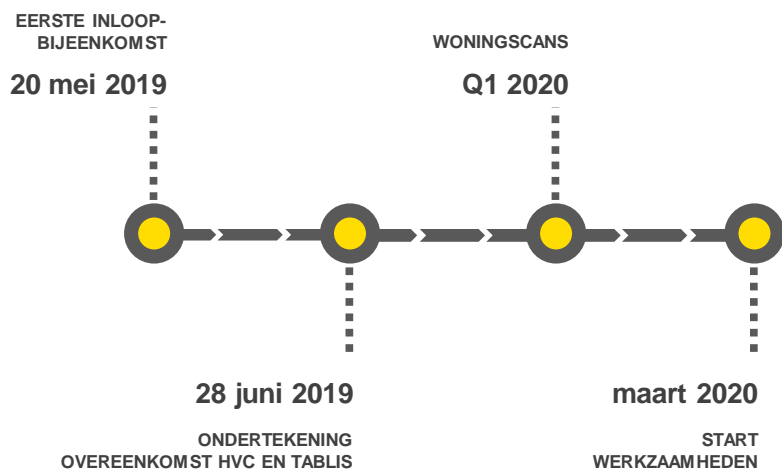
ONDERTEKENING
OVEREENKOMST HVC EN TABLIS

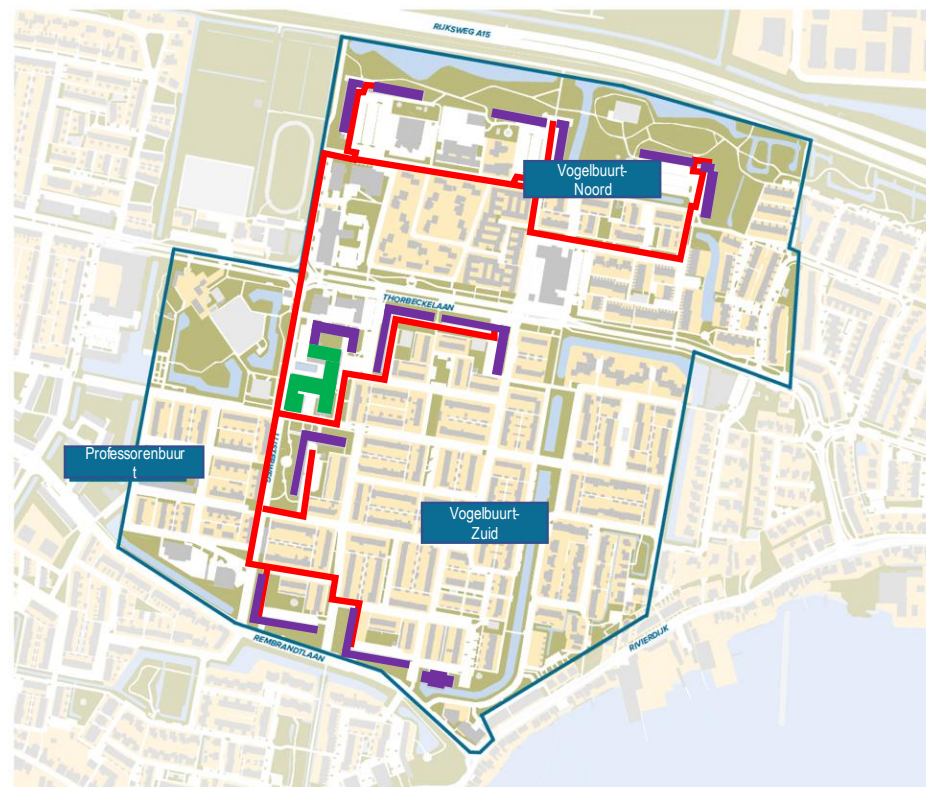


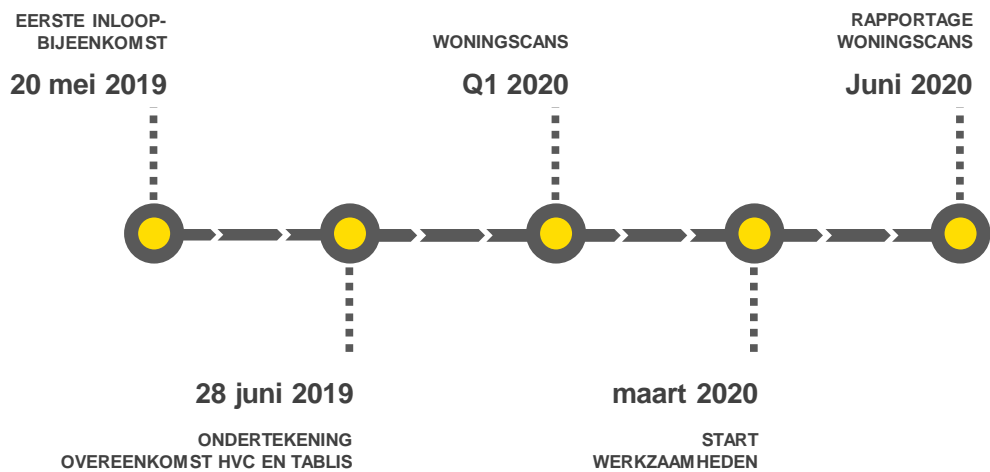




Gemeente
Sliedrecht





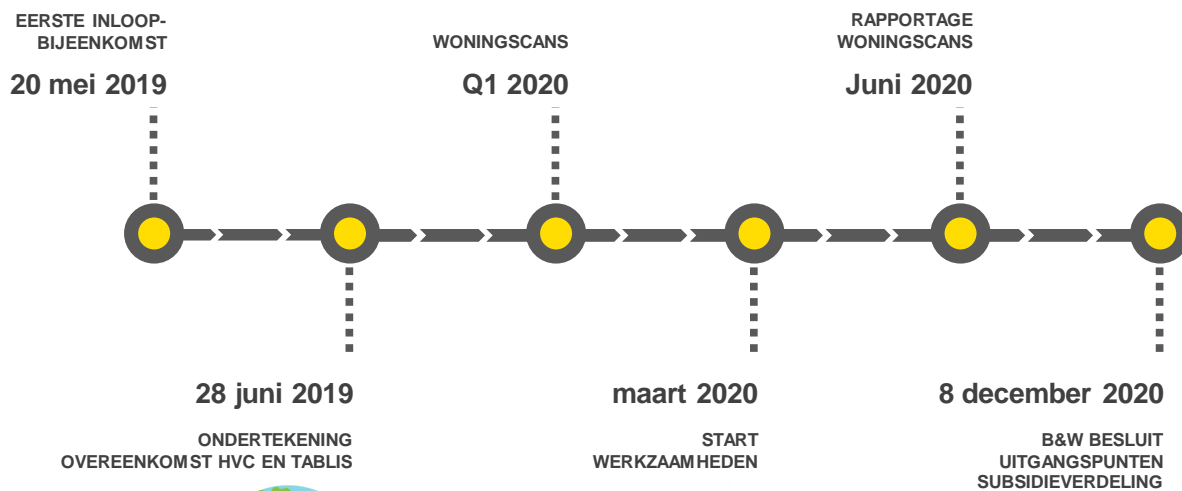





Gemeente
Sliedrecht

	Noodzakelijk	Slim
Warmtenet	€ 13.650 - € 25.200	€ 100 - € 23.900
Warmtepomp	€ 30.100 - € 44.800	-







Ontvanger	Aantal woningen	Totale uitkering
Tablis Wonen	100 grondgebonden woningen	€ 500.000
Waardeburch	1x utiliteitsbouw (verpleegtehuis)	€ 50.000
Waardeburch	32 aanleunwoningen	€ 96.000
Particuliere woningeigenaren	80 gestapelde woningen. Het aantal grondgebonden woningen is afhankelijk van de daadwerkelijke kosten.	€ 3.204.000
TOTAAL		€ 3.850.000





Uitgangspunten voor particulieren:

- De subsidie wordt eerst ingezet voor het warmtenet
- De subsidie wordt uitgekeerd aan buurten waar voldoende woningeigenaren van het aardgas willen afstappen.
- Elke buurt krijgt een eenmalig subsidieaanbod totdat de subsidie op is
- Maximaal € 4.000 eigen investering bij een aansluiting op het warmtenet.
- De totale subsidie voor particuliere woningeigenaren is € 3.150.000.





Uitgangspunten voor particulieren:

- De subsidie wordt eerst ingezet voor het warmtenet
- De subsidie wordt uitgekeerd aan buurten waar voldoende woningeigenaren van het aardgas willen afstappen.
- Elke buurt krijgt een eenmalig subsidieaanbod totdat de subsidie op is
- Maximaal € 4.000 eigen investering bij een aansluiting op het warmtenet.
- De totale subsidie voor particuliere woningeigenaren is € 3.150.000.



ISDE

The illustration at the bottom left shows a green landscape with a person on a bicycle, a person climbing a ladder next to a globe, a person holding a lightbulb, and a wind turbine. The red stamp at the bottom right contains the text 'ISDE' in a bold, sans-serif font.

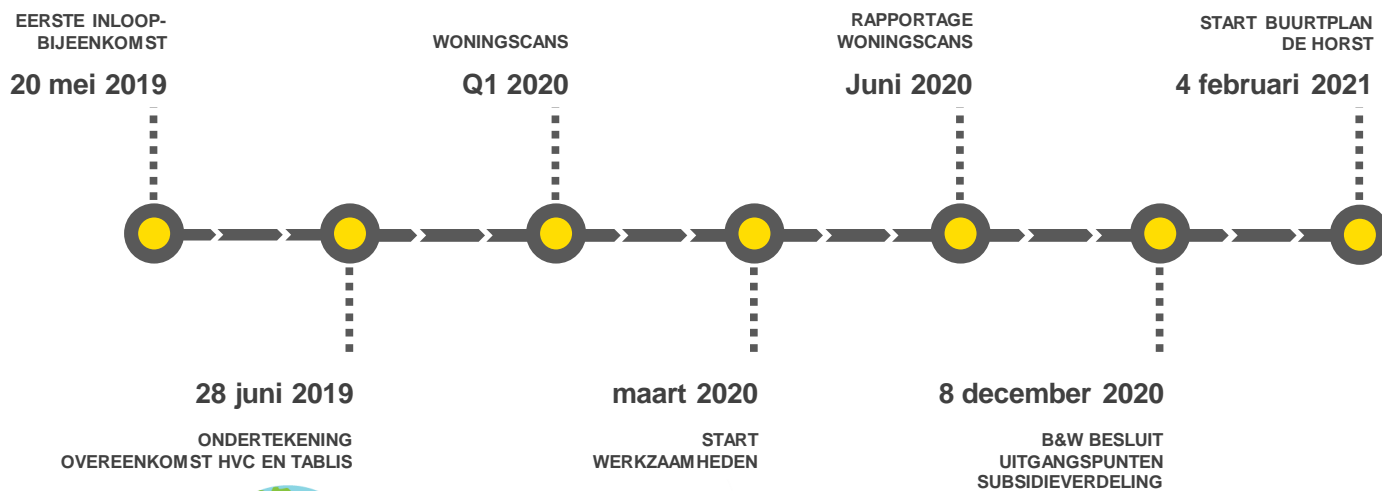
Subsidieaanbod voor particulieren:

	Geraamde kosten	ISDE subsidie	PAW subsidie	Eigen bijdrage
Aansluiten warmtenet en aanpassingen leidingnet	€ 20.000	€ 3.325	€ 16.175	€ 500
Radiatoren (gedeeltelijk) vervangen	€ 3.000	€ -	€ 3.000	€ -
Elektrisch koken (ivt)	€ 1.500	€ -	€ -	€ 1.500
TOTAAL	€ 24.500	€ 3.325	€ 19.175	€ 2.000





Gemeente
Sliedrecht





Drie mogelijke scenario's:

- Collectief op het warmtenet
- Collectief aan de warmtepomp
- Individueel aan de slag



Buurtplan de Horst

Samen op weg naar aardgasvrij



De Horst werkt aan een toekomst zonder aardgas. Samen maken we een buurtplan. Hierin onderzoekt de buurt drie scenario's voor aardgasvrij:

1. aansluiten op het warmtenet
2. collectief aan de warmtepomp
3. ieder voor zich aan de slag

Alle bewoners kunnen meedenken en meedoen. Op deze kalender ziet u wanneer en waarover. Uiteindelijk stemt de buurt samen over de oplossing die het beste past in De Horst.

Het DoeMee Proces:

Meedenken en -doen kan eenvoudig via DoeMee. Op de achterkant leest u meer over deze app. Kijk voor meer informatie over het buurtplan ook op www.sliedrecht aardgasvrij.nl/dehorst.



Scenario 1: Warmtenet

Scenario 2: Warmtepomp

Scenario 3: Zelf aan de slag

Buurtbesluit

26 feb t/m 3 maart: Vragen!

Wat wilt u weten over aansluiting op het warmtenet? Stel uw vragen via DoeMee of het formulier van de Buurtgroep.

16 maart: Online kennis-sessie

Hier krijgt u antwoord op uw vragen. U wordt uitgenodigd voor deze sessie.

16 t/m 21 maart: Argumenten

Wat zijn voor u de voor- en nadelen van aansluiting op het warmtenet? Geef ze door via DoeMee.

23 maart: Sorteersessie

De Buurtgroep ordent de voors en tegens. U kunt meekijken.

23 t/m 26 maart: Vragen!

Wat wilt u weten over aansluiting op een warmtepomp? Stel uw vragen via DoeMee of het formulier van de Buurtgroep.

6 april: Online kennis-sessie

Hier krijgt u antwoord op uw vragen. U wordt uitgenodigd voor deze sessie.

6 t/m 11 april: Argumenten

Wat zijn voor u de voor- en nadelen van een warmtepomp aansluiting? Geef ze door via DoeMee.

13 april: Sorteersessie

De Buurtgroep ordent de voors en tegens. U kunt meekijken.

14 t/m 18 april: Vragen!

Zelf aan de slag? Wat wilt u weten over o.a. isoleren en zonnepanelen? Stel uw vragen via DoeMee of het formulier van de Buurtgroep.

11 mei: Online kennis-sessie

Hier krijgt u antwoord op uw vragen. U wordt uitgenodigd voor deze sessie.

11 t/m 17 mei: Argumenten

Wat zijn voor u de voor- en nadelen om zelf aan de slag te gaan? Geef ze door via DoeMee.

18 mei: Sorteersessie

De Buurtgroep ordent de voors en tegens. U kunt meekijken.

20 t/m 24 mei: Overzichten

Er staan 3 overzichten klaar in de DoeMee-app. U kunt aangeven of u nog iets mist.

25 mei: Voorkeurscenario

De buurtgroep stelt het voorkeurscenario op. U kunt meekijken.

27 t/m 31 mei: Stemmen!

Het voorkeurscenario staat klaar om over te stemmen.

2 juni

Uitslag van de stembede.

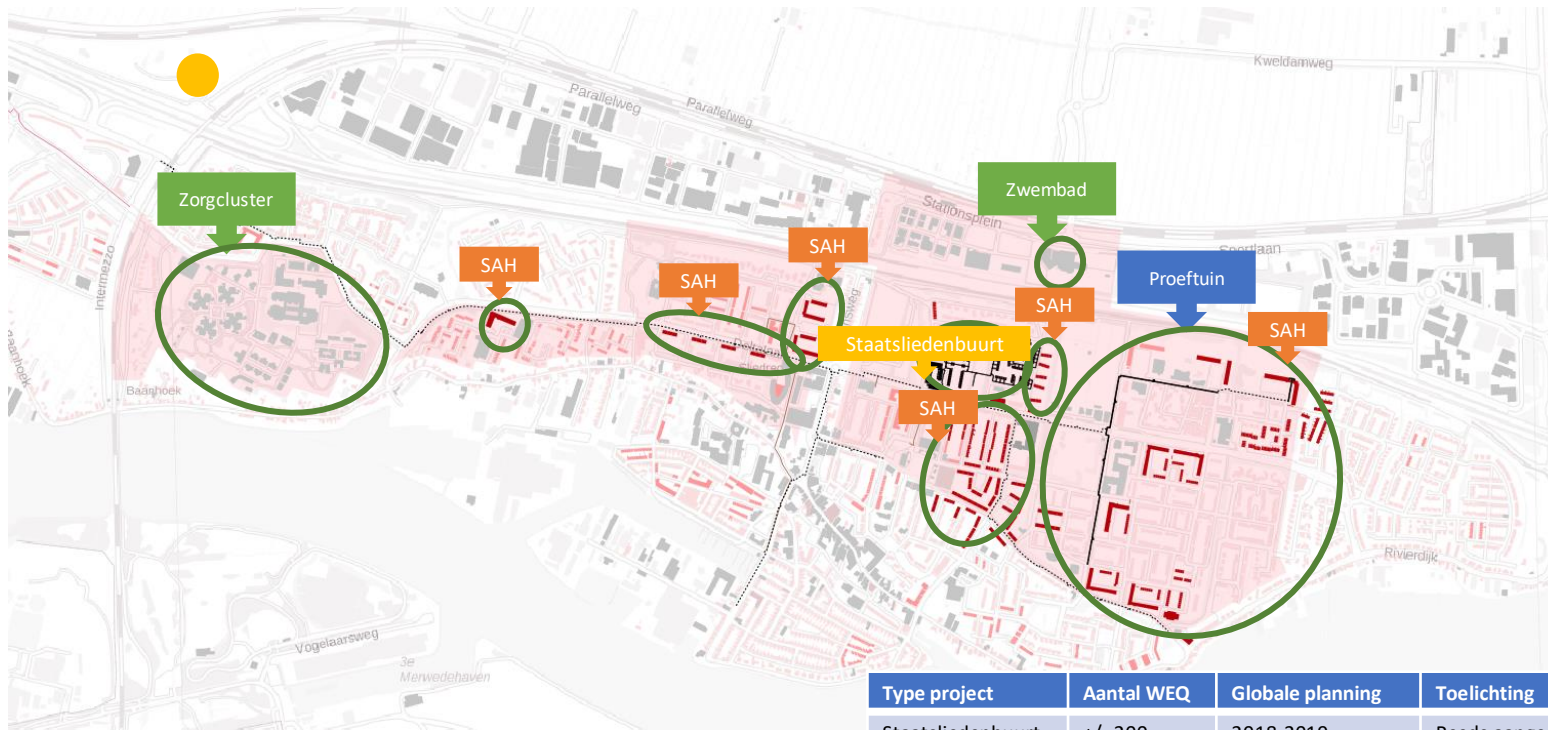
Na 2 juni

Informatie hoe het verder gaat.



Gemeente
Sliedrecht





Type project	Aantal WEQ	Globale planning	Toelichting
Staatsliedenbuurt	+/- 200	2018-2019	Reeds aangesloten
SAH	+/- 2000	2021-2025	Contracten onder voorbehoud RvC Tablis
Proeftuin	+/- 250	2021-2025	Participatieproject particulier woningbezit
Zorgcluster	?	?	Gesprekken gestart
Zwembad	?	?	Gesprekken gestart





Type project	Aantal WEQ	Globale planning	Toestand
Staatsliedenbuurt	+/- 200	2018-2019	Reeds aangesloten
SAH	+/- 2000	2021-2025	Contracten onder voorbehoud RvC Tablis
Proeftuin	+/- 250	2021-2025	Participatieproject particulier woningbezit
Zorgcluster	?	?	Gesprekken gestart
Zwembad	?	?	Gesprekken gestart





Gemeente
Sliedrecht



Bedankt!



1. Stand van zaken Sliedrecht-Oost

Heeft u vragen over Sliedrecht Oost aardgasvrij

**OVER
MORGEN**



Transitievisie Warmte Sliedrecht

Raadsinformatiesessie

3 maart 2021





Doel van vandaag

- Proces en eindproduct
- Eerste resultaten
- Vervolgstappen

Wat is de Transitievisie Warmte wel en niet (1/2)

- De Transitievisie Warmte is een visie en een uitnodigingskader
 - Warmteoptie per wijk en een fasering van wijken, met de kennis van nu
 - Kader waarbinnen we afspraken maken voor lopende ontwikkelingen, zoals het warmtenet
 - Iedere vijf jaar, om nieuwe inzichten mee te nemen
- Nog geen definitief besluit over alternatieven voor aardgas en einddatum van aardgas
 - Definitie besluit volgt in Uitvoeringsplannen. Het Rijk werkt de vorm hiervan nu uit.
- De randvoorwaarden zijn nog niet op orde, het Rijk moet nog over de brug komen.
 - Los van pilots zoals Sliedrecht Oost zijn aardgasvrije wijken nog bijna nergens haalbaar of betaalbaar. Geld en instrumenten ontbreken nog.
 - Woningcorporaties, grootverbruikers en VVE's sluiten komende jaren wel aan op warmtenetten in heel Drechtsteden, de gemeente ondersteunt dit initiatief. Dit lukt mede dankzij subsidie van het Rijk.

Wat is de Transitievisie Warmte wel en niet (2/2)

- De Transitievisie Warmte geeft inzicht in welke alternatieven voor aardgas waar de laagste maatschappelijke kosten hebben
 - Maatschappelijke kosten = alle kosten die we als samenleving moeten maken
- De Transitievisie Warmte geeft géén inzicht in de kosten voor bewoners en eigenaren, omdat de kostenverdeling van de transitie nog niet duidelijk is.

Planning

Sept '20

Dec '20

Maart '20

Juli '21

Participatieronde 1

Participatieronde 2

Bewonersparticipatie

Sessie 1 Sessie 2 Sessie 3

Regionale werkgroep

Sessie 1 Sessie 2 Sessie 3 Sessie 4 Afronden TVW

Lokale werkgroep per gemeente

20 & 25 januari:
regionale
raadsbijeenkomst

Vandaag: resultaat
tot nu toe

Uiterlijk zomer 2021:
besluitvorming

Gemeenteraden

Resultaat participatieronde 1: uitgangspunten

Uitgangspunten:

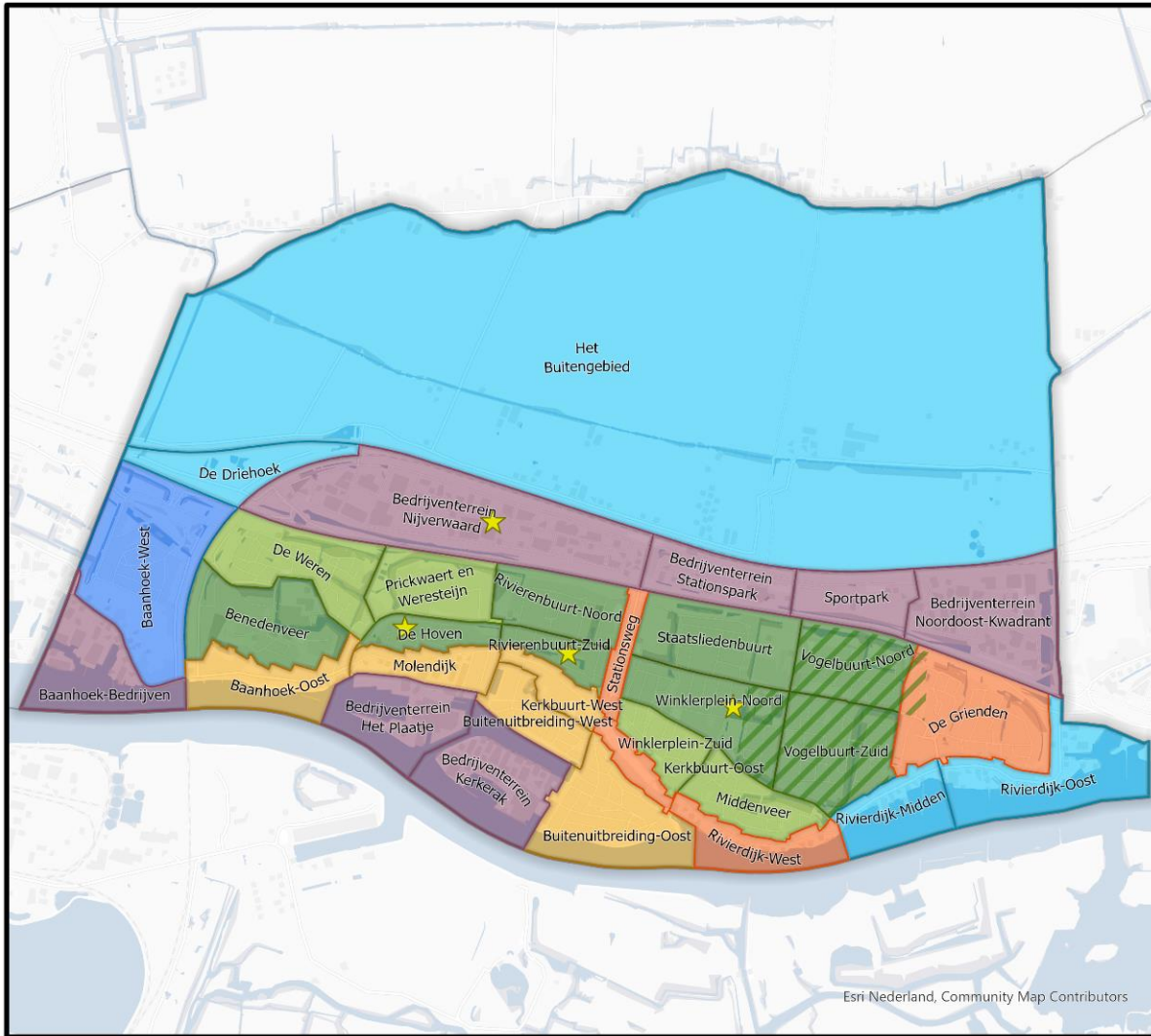
- Voortvarend aan de slag met isolatie en andere vormen van energiebesparing
- Iedereen moet mee kunnen doen
- Keuzevrijheid waar mogelijk, maar aardgas is op termijn geen keuze meer
- Durven stappen te zetten naar een duurzame gebouwde omgeving

Afwegingscriteria warmteoptie per buurt

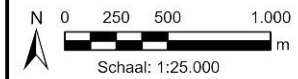
- Laagste maatschappelijke kosten
- Duurzaamheid van alternatieven voor aardgas
- Inpasbaarheid in de ondergrond en openbare ruimte

Perspectiefkaart

- Transitiepad per buurt: welke eindoplossing en welke tussenstappen zetten we?
- Gebaseerd op:
 - Rekenmodellen (laagste maatschappelijke kosten)
 - Lopende ontwikkelingen, zoals warmtenet Sliedrecht Oost
 - Toets lokale werkgroep (zoals fasering en koppelkansen)

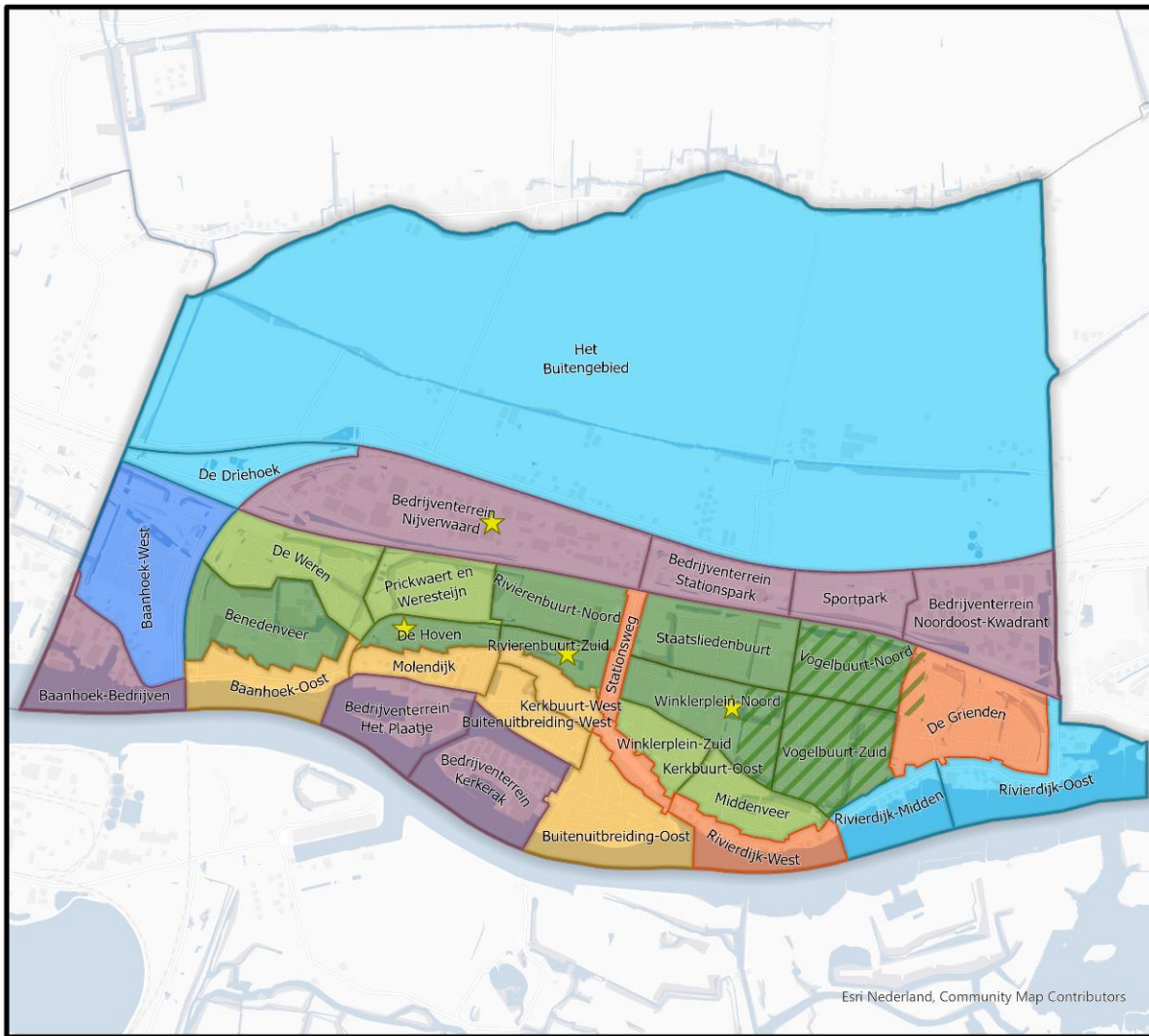


Esi Nederland, Community Map Contributors

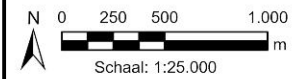


**OVER
MORGEN**
Auteur: RG
Datum: 1-3-2021

**OVER
MORGEN**



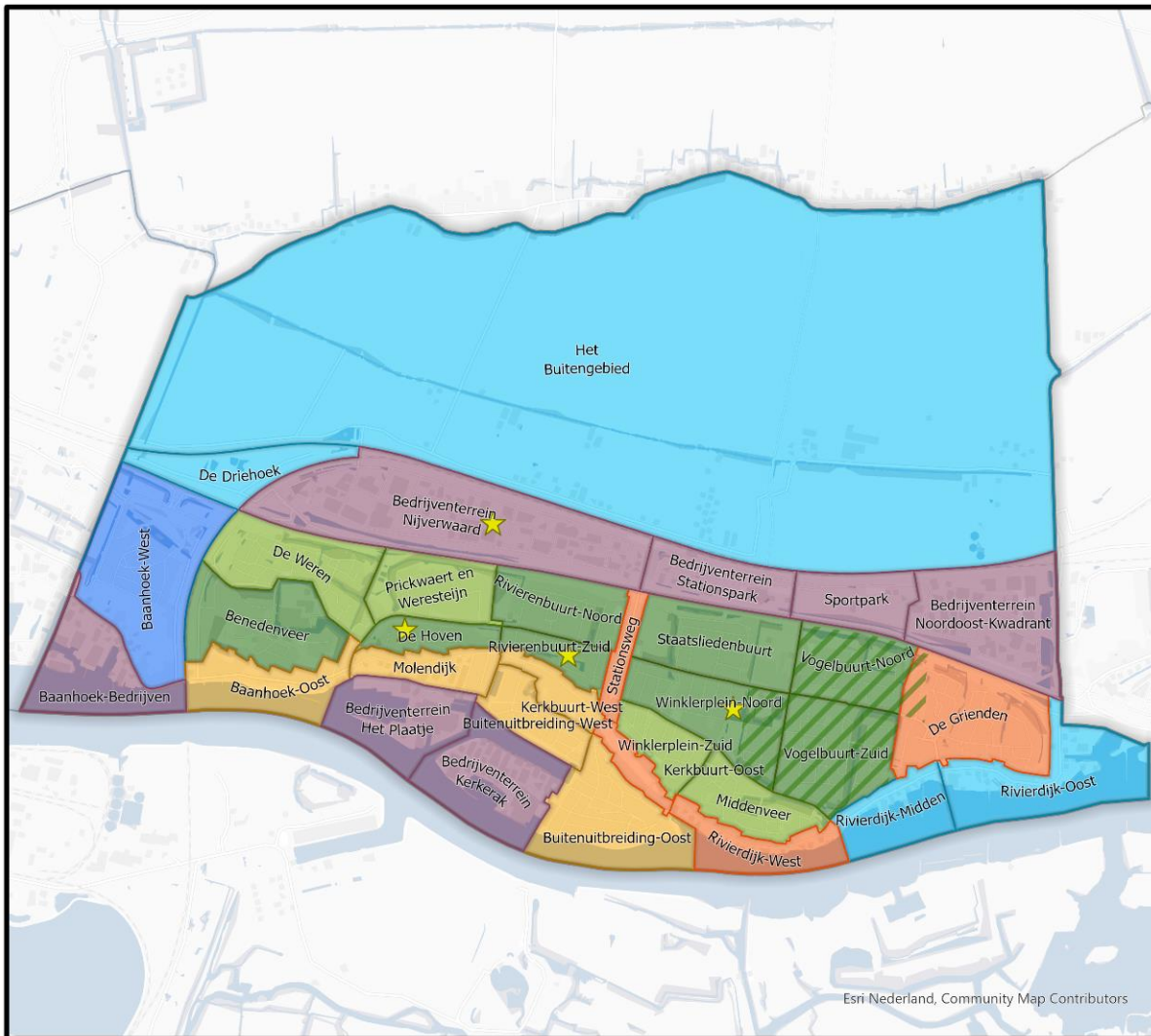
★ Koppelkans binnen vijf jaar



**OVER
MORGEN**
Auteur: RG
Datum: 1-3-2021

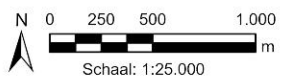
Esri Nederland, Community Map Contributors

**OVER
MORGEN**



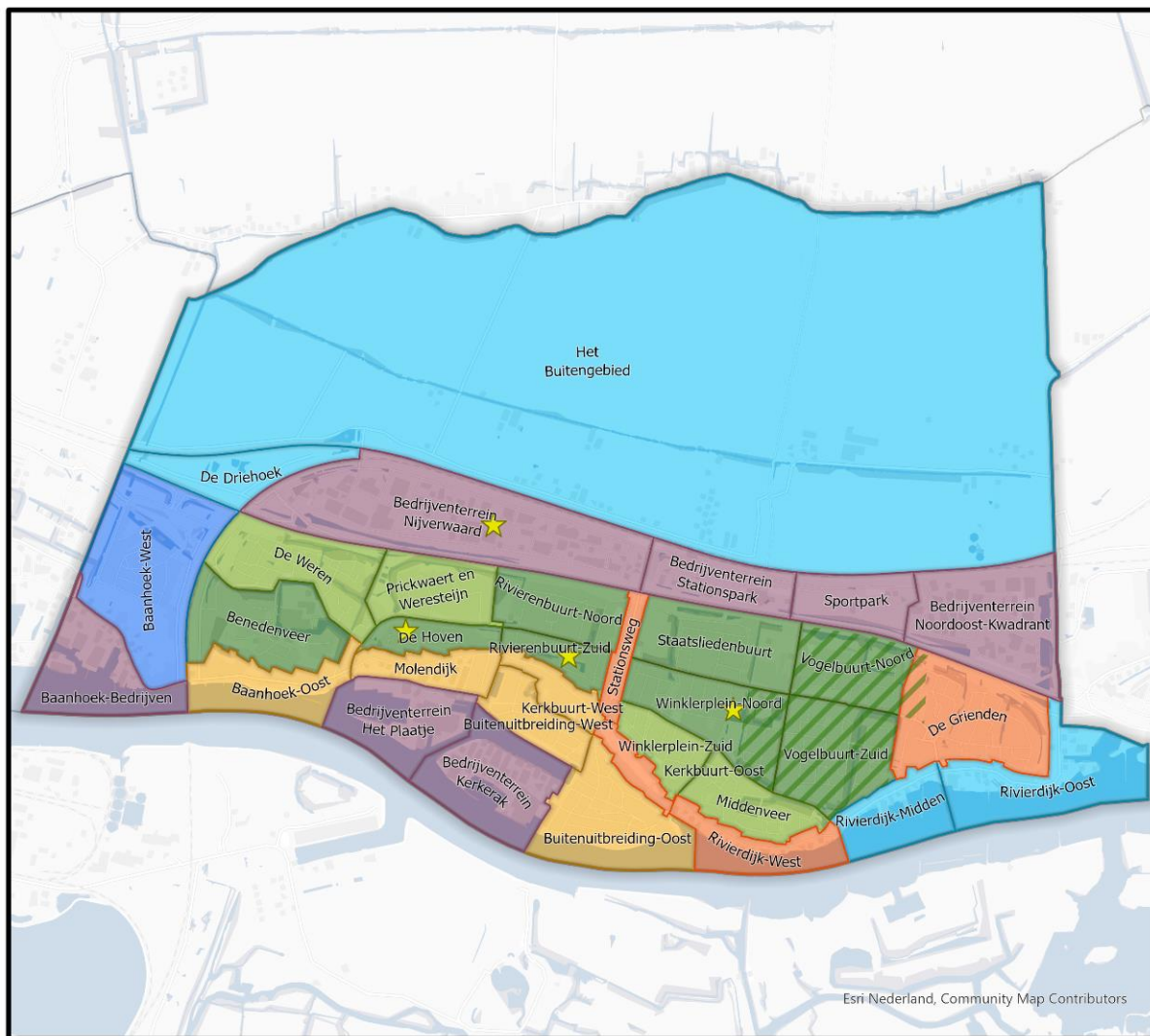
Esri Nederland, Community Map Contributors

- ★ Koppelkans binnen vijf jaar
- ▨ Proeftuin Sliedrecht Oost



OVER MORGEN
 Auteur: RG
 Datum: 1-3-2021

OVER MORGEN

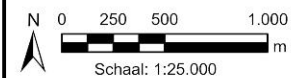


Esi Nederland, Community Map Contributors

★ Koppelkans binnen vijf jaar

▨ Proeftuin Sliedrecht Oost

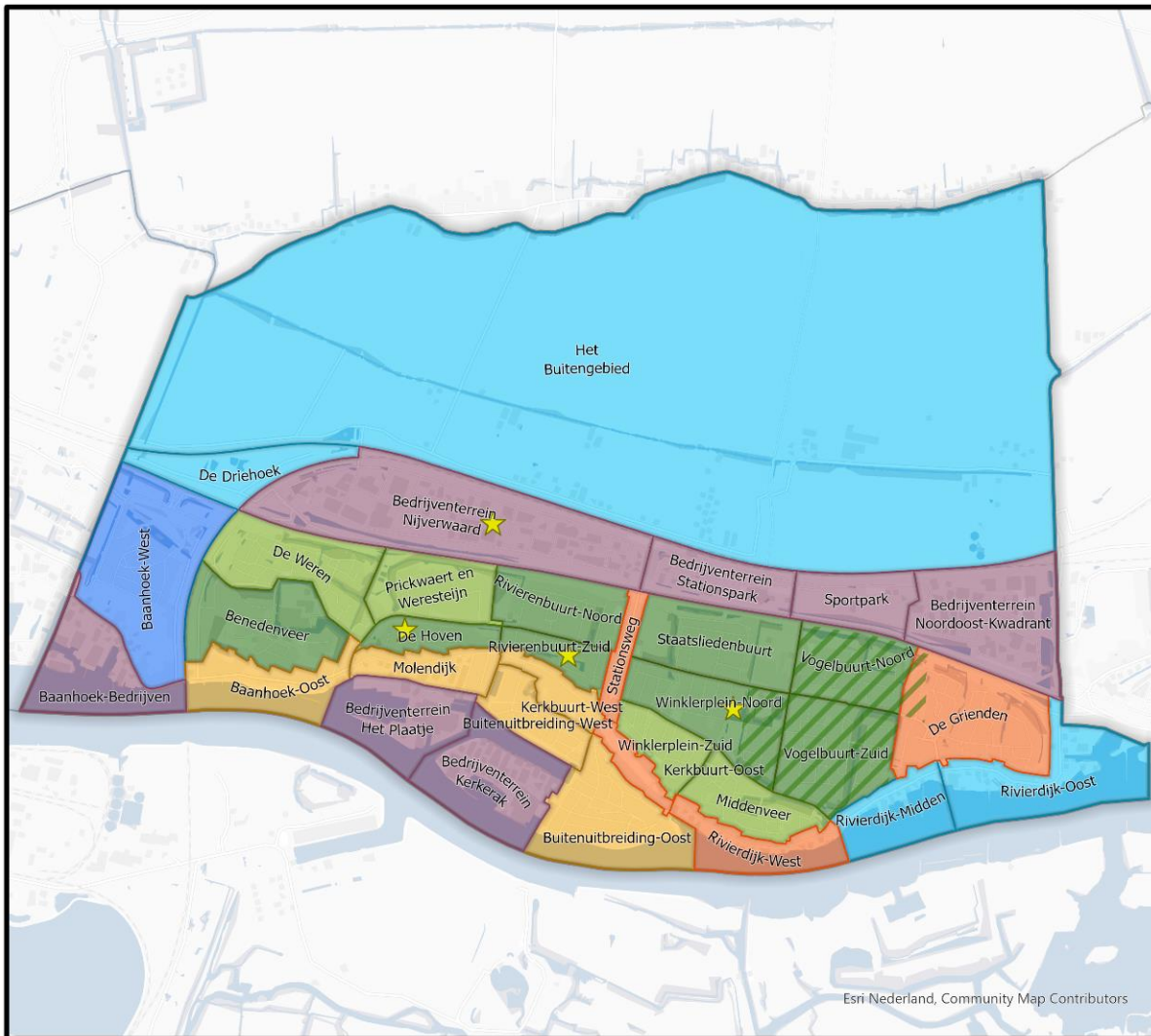
Warmtenet: besparen, reeds gestart met een warmtenet of vanaf 2021 gefaseerd starten met een wijk- of doelgroepgerichte aanpak



OVER MORGEN

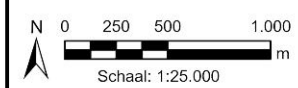
Auteur: RG
Datum: 1-3-2021

OVER MORGEN

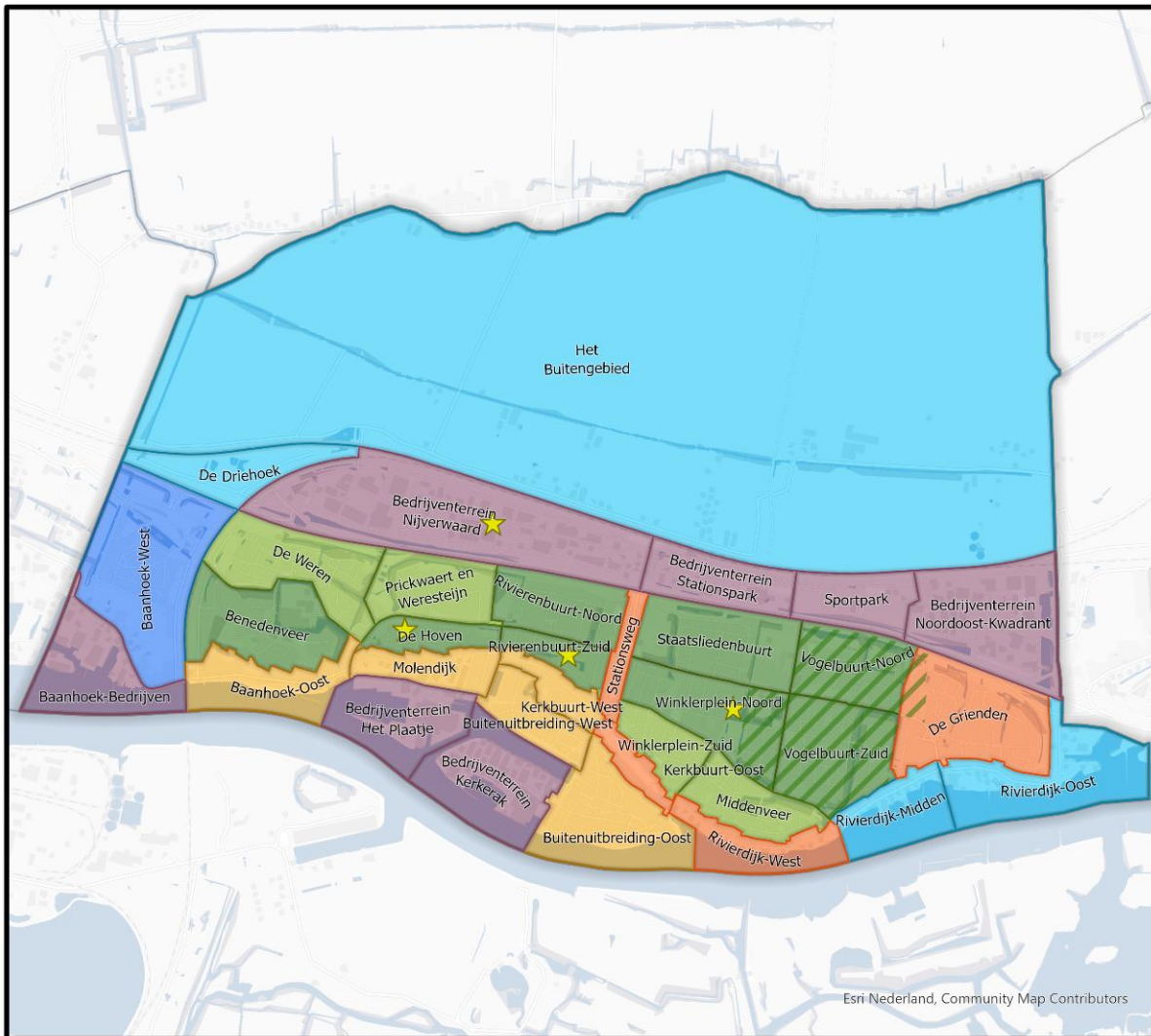


Esi Nederland, Community Map Contributors

- ★ Koppelkans binnen vijf jaar
- Proeftuin Sliedrecht Oost
- Warmtenet: besparen, reeds gestart met een warmtenet of vanaf 2021 gefaseerd starten met een wijk- of doelgeroepergerichte aanpak
- Warmtenet: besparen en vanaf 203 gefaseerd starten met een wijk- of doelgeroepergerichte aanpak

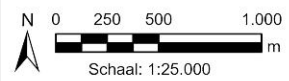


OVER MORGEN
Auteur: RG
Datum: 1-3-2021



Esi Nederland, Community Map Contributors

- ★ Koppelkans binnen vijf jaar
- ▨ Proeftuin Sliedrecht Oost
- Warmtenet: besparen, reeds gestart met een warmtenet of vanaf 2021 gefaseerd starten met een wijk- of doelgeroepergerichte aanpak
- Warmtenet: besparen en vanaf 203 gefaseerd starten met een wijk- of doelgeroepergerichte aanpak
- All electric: relatief jonge wijk, besparen en gestaag overstappen naar all electric tussen 2021 en 2040

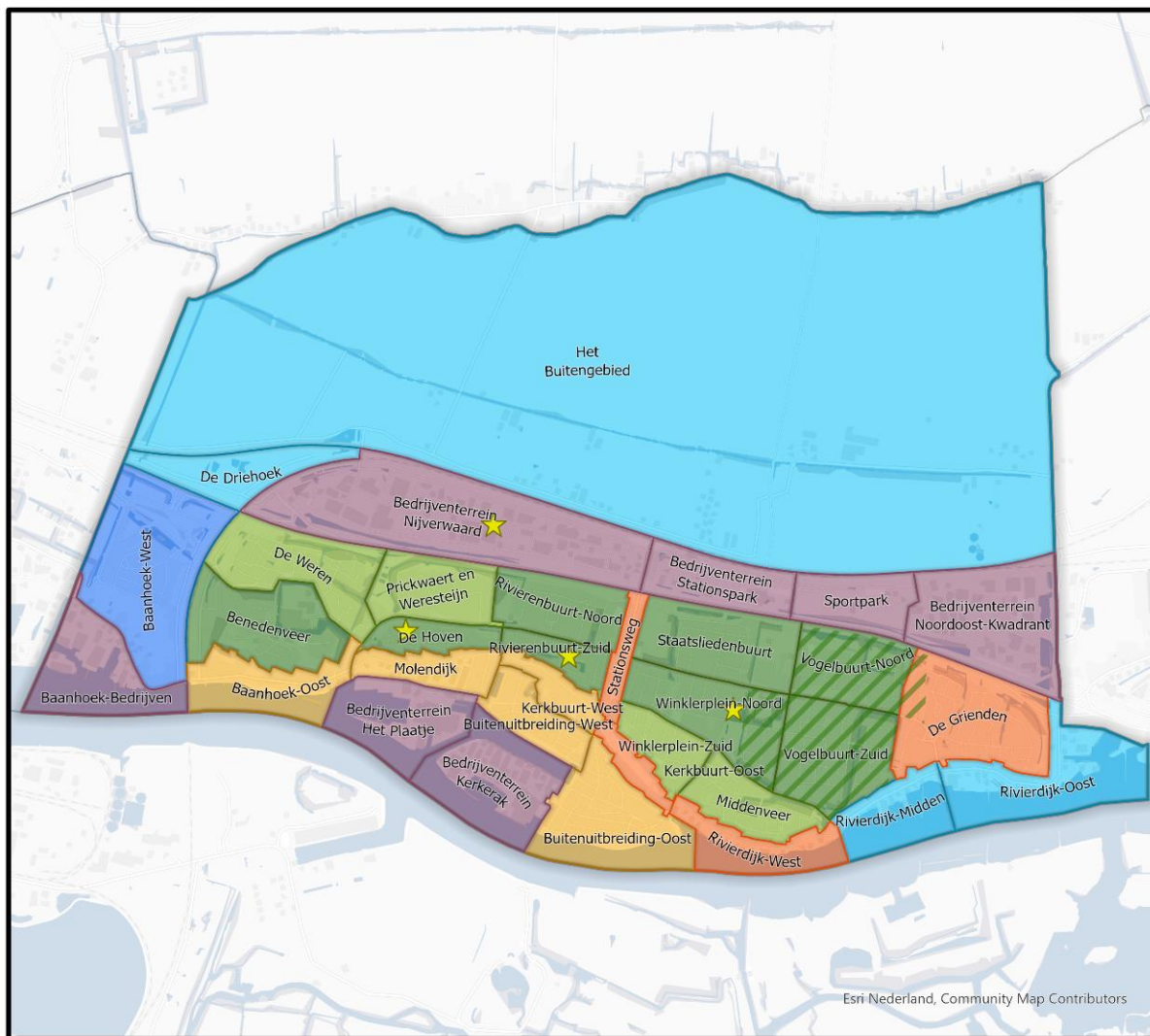


Schaal: 1:25.000

OVER MORGEN

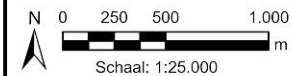
Auteur: RG
Datum: 1-3-2021

OVER MORGEN



Esri Nederland, Community Map Contributors

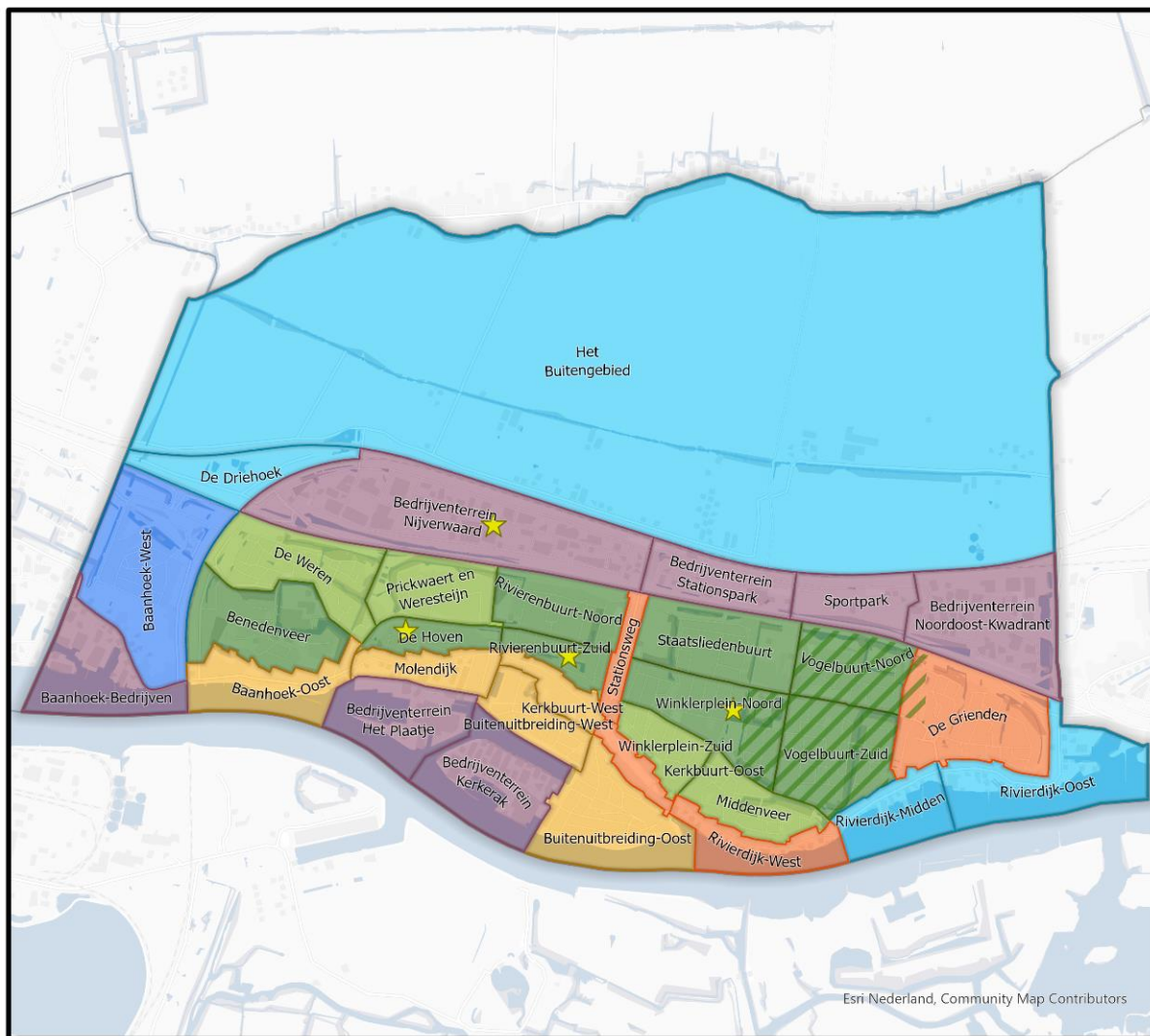
- ★ Koppelkans binnen vijf jaar
- ▨ Proeftuin Sliedrecht Oost
- Warmtenet: besparen, reeds gestart met een warmtenet of vanaf 2021 gefaseerd starten met een wijk- of doelgeroepergerichte aanpak
- Warmtenet: besparen en vanaf 203 gefaseerd starten met een wijk- of doelgeroepergerichte aanpak
- All electric: relatief jonge wijk, besparen en gestaag overstappen naar all electric tussen 2021 en 2040
- All electric: relatief oude wijk, besparen en gestaag overstappen naar all electric tussen 2021 en 2050



OVER MORGEN

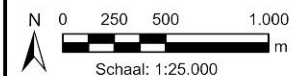
Auteur: RG
Datum: 1-3-2021

OVER MORGEN



Esri Nederland, Community Map Contributors

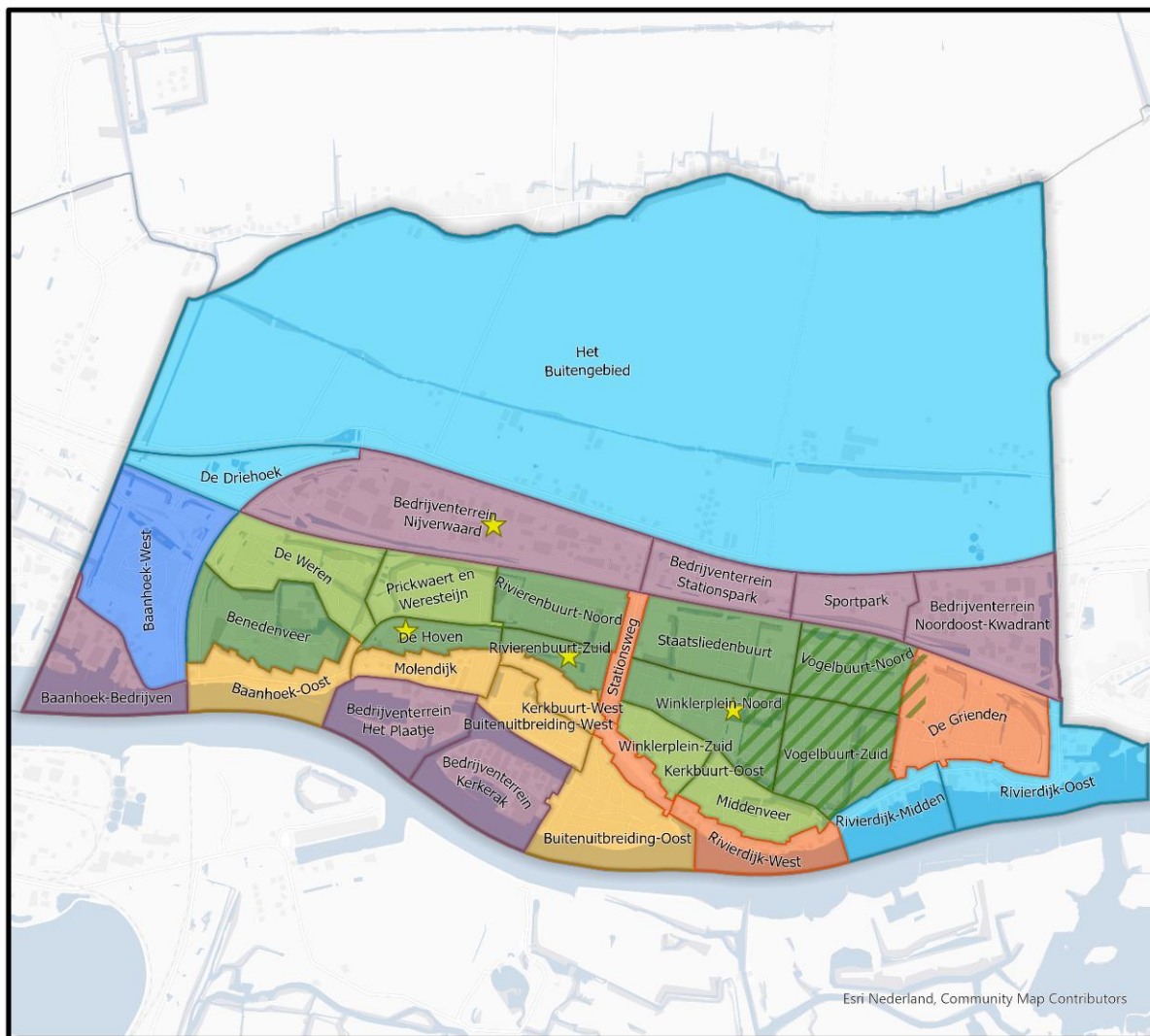
- ★ Koppelkans binnen vijf jaar
- ▨ Proeftuin Sliedrecht Oost
- Warmtenet: besparen, reeds gestart met een warmtenet of vanaf 2021 gefaseerd starten met een wijk- of doelgeroepergerichte aanpak
- Warmtenet: besparen en vanaf 203 gefaseerd starten met een wijk- of doelgeroepergerichte aanpak
- All electric: relatief jonge wijk, besparen en gestaag overstappen naar all electric tussen 2021 en 2040
- All electric: relatief oude wijk, besparen en gestaag overstappen naar all electric tussen 2021 en 2050
- Besparingsbuurt: vanaf 2021 met isolatie, hybride en lokale gasvrije opties tot 70% gas besparen. Op termijn duurzaam gas.



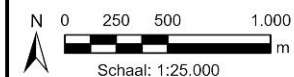
OVER MORGEN

Auteur: RG
Datum: 1-3-2021

OVER MORGEN



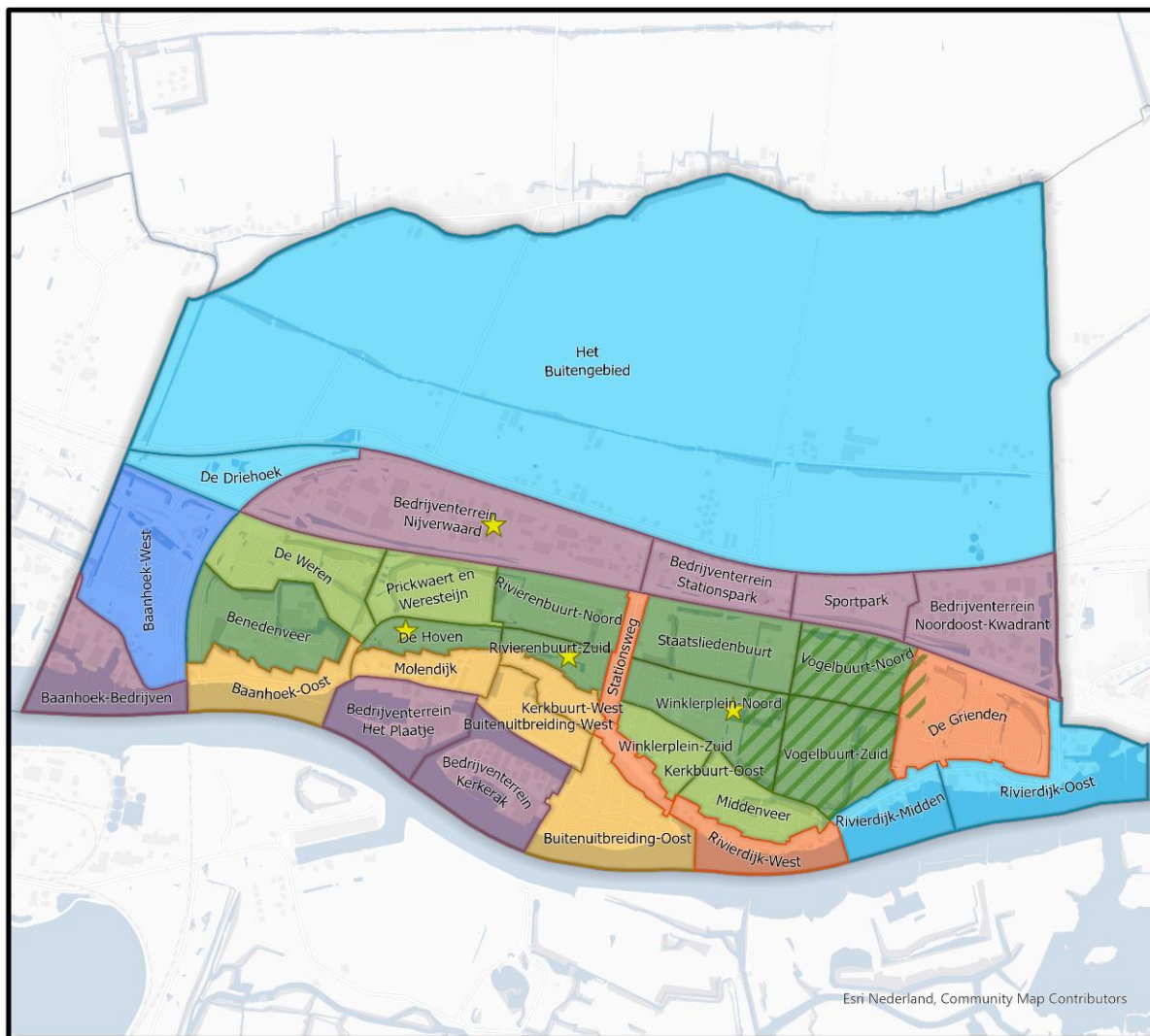
- ★ Koppelkans binnen vijf jaar
- ▨ Proeftuin Sliedrecht Oost
- Warmtenet: besparen, reeds gestart met een warmtenet of vanaf 2021 gefaseerd starten met een wijk- of doelgeroepergerichte aanpak
- Warmtenet: besparen en vanaf 203 gefaseerd starten met een wijk- of doelgeroepergerichte aanpak
- All electric: relatief jonge wijk, besparen en gestaag overstappen naar all electric tussen 2021 en 2040
- All electric: relatief oude wijk, besparen en gestaag overstappen naar all electric tussen 2021 en 2050
- Besparingsbuurt: vanaf 2021 met isolatie, hybride en lokale gasvrije opties tot 70% gas besparen. Op termijn duurzaam gas.
- Besparingsbuurt: vanaf 2021 met isolatie en hybride gas besparen. Bij herijking de warmteoptie opnieuw beoordelen.



OVER MORGEN

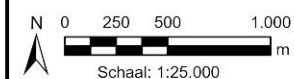
Auteur: RG
Datum: 1-3-2021

OVER MORGEN



Esri Nederland, Community Map Contributors

- ★ Koppelkans binnen vijf jaar
- ▨ Proeftuin Sliedrecht Oost
- Warmtenet: besparen, reeds gestart met een warmtenet of vanaf 2021 gefaseerd starten met een wijk- of doelgeroepergerichte aanpak
- Warmtenet: besparen en vanaf 203 gefaseerd starten met een wijk- of doelgeroepergerichte aanpak
- All electric: relatief jonge wijk, besparen en gestaag overstappen naar all electric tussen 2021 en 2040
- All electric: relatief oude wijk, besparen en gestaag overstappen naar all electric tussen 2021 en 2050
- Besparingsbuurt: vanaf 2021 met isolatie, hybride en lokale gasvrije opties tot 70% gas besparen. Op termijn duurzaam gas.
- Besparingsbuurt: vanaf 2021 met isolatie en hybride gas besparen. Bij herijking de warmteoptie opnieuw beoordelen.
- Bedrijventerrein: besparen en gestaag aardgasvrij tussen 2021 en 2050 met een combinatie van individuele en kleinschalig collectieve opties



OVER MORGEN

Auteur: RG
Datum: 1-3-2021

OVER MORGEN



Vervolg

- Afronden van de rapportage
- Publieksvriendelijke variant of infographic (vanuit de regio)
- Politiek-bestuurlijke besluitvorming

Vragen?

over
morgen
begint
nu.

volg ons en blijf op de hoogte.



www.overmorgen.nl/aanmelden



@OverMorgen



OverMorgen

**OVER
MORGEN**



2. Regionale Energiestrategie RES

Van concept RES naar RES 1.0 (raadsbesluit juli 2021)

- Opwekken duurzame energie
- Duurzame warmte
- Energie-infrastructuur (Regionale Structuur Warmte)

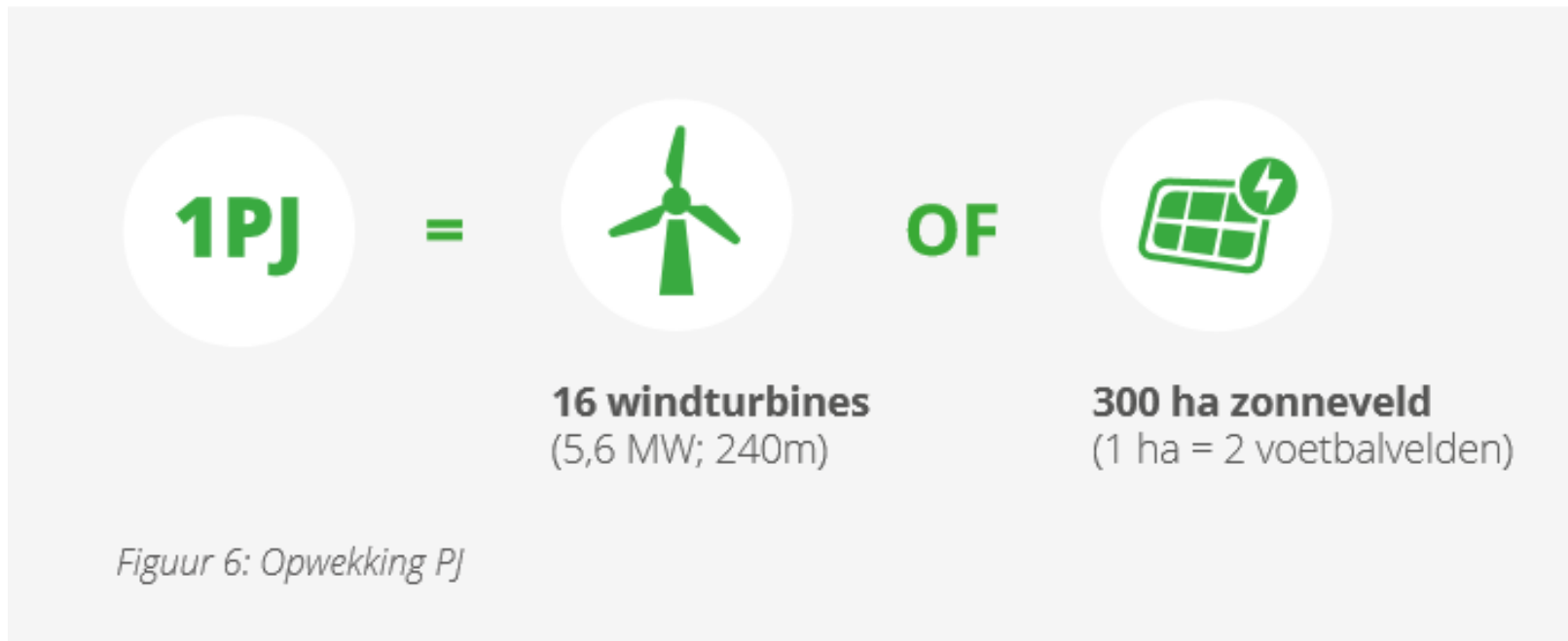
& Energiebesparing



Concept-RES 2020: ambitie

Verschil tussen ambitie en bod = 0,84 PJ

13 turbines of 250 hectare zonnepanelen Drechtsteden



Figuur 6: Opwekking PJ



RES "participatief ontwerpend onderzoek"



Fase I

LUISTEREN & VORMGEVEN



Fase II

TOETSEN & INPASSEN



Fase III

UITWERKEN & OPLEVEREN

Vorbereiding door Royal HaskoningDHV

Toetsing met de opdrachtgever

Houden van de participatie

De kern van fase 1

"Een open gesprek voeren en ophalen lokale kennis"

De kern van fase 2

"Schetsen en scenario's o.b.v. de lokale kennis toetsen en vertalen naar criteria"

De kern van fase 3

"Keuzes maken voor definitieve locaties, restructies en criteria voor zoekgebieden"



Werken met scenario's

- Landschappelijke waarden vanuit planologie
- Belangen en wensen vanuit participatie
- Belemmeringen vanuit regelgeving
- Beperkingen door netcapaciteit



RES: Praatplaat 'wind' en openheid

Impact wind in lijnopstelling op openheid





RES: Praatplaat 'zon' en openheid

Impact zon op openheid





RES: Praatplaat voorbeeld wind

Entrees tot het buitengebied

(discussiebeeld, niet representatief)

Windturbines:
Hectare zon:
Energieopwek:
Percentage van ambitie:

Wat vindt u
niet goed
aan deze
optie?



Windturbine bij de entrees tot het buitengebied
Energie gekoppeld aan de infra
Verbeter de recreatieve bereikbaarheid van de polder



RES: Praatplaat voorbeeld wind

Entrees tot het buitengebied

(discussiebeeld, niet representatief)

Windturbines:
Hectare zon:
Energieopwek:
Percentage van ambitie:

Wat vindt u
goed aan
deze optie?

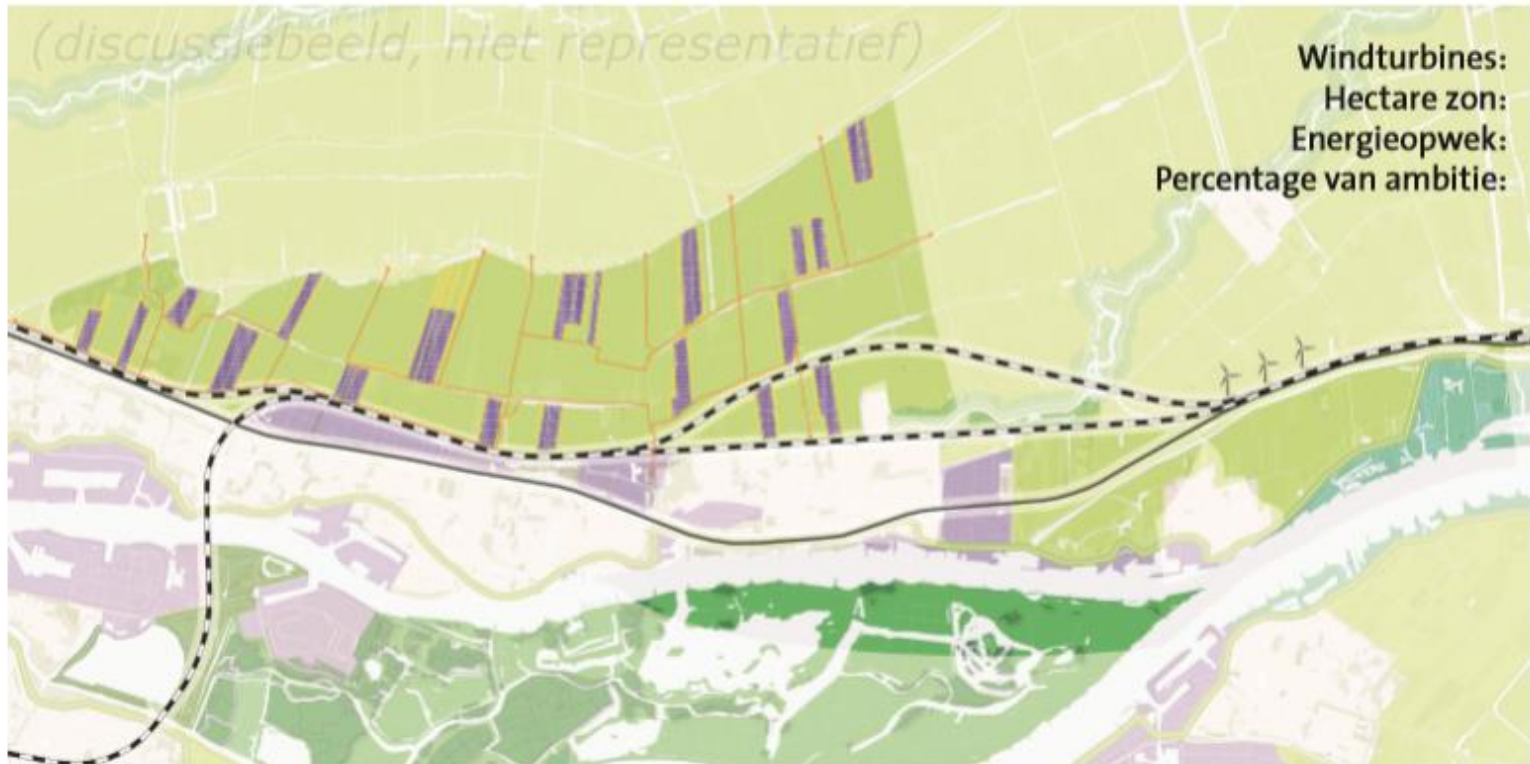


Windturbine bij de entrees tot het buitengebied
Energie gekoppeld aan de infra
Verbeter de recreatieve bereikbaarheid van de polder



RES: Praatplaat voorbeeld zon

Zonne-polder



Verspreiden van locaties, lokale impact kleiner.
Inplanten met riet om impact in de polder te verkleinen
Recreatieve routes door een zonne-energipolder
Geen windenergie



Raad en RES

Uitgebreide stand van zaken en toelichting op proces door RHDHV

Gesprek gemeenteraad 3^e participatieronden

23 maart – 20.00 tot 22.00 (Hardinxveld-Giessendam en Hendrik-Ido-Ambacht)

24 maart – 20.00 tot 22.00 (Alblasserdam, Dordrecht en Papendrecht)

25 maart – 20.00 tot 22.00 (Sliedrecht en Zwijndrecht)

Toetsen of de opgehaalde kennis en informatie op de juiste wijze is verwerkt én wat dit betekent voor het doel van 2030



2. Regionale Energie Strategie

Heeft u vragen over de regionale energie strategie



3. Regelingen

Energiebesparing
Handelingsperspectief

Haalbaar en betaalbaar



Energie

- Energie opwekken (RES)
 - zon op dak, restruimtes, zoekgebieden A15
 - Geothermie
- Van aardgas los (TVW)
 - Proeftuin Sliedrecht Oost
 - SAH Tablis
 - Nieuwbouw geen gasaansluiting
- Actie op bedrijven
 - Zakelijk energieloket, helpdesk zonnepanelen
 - OZHZ –advisering en handhaving ⇒ energiescans
 - Stroomlijn – PvA Nijverwaard
- Actie op inwoners
 - RRE en RRE-W subsidie, duurzaamheidslening
 - Regionaal Energieloket
 - Zonnepanelen
 - Woningsscans
 - Energiecoaches



Bewustwording: Energieloket



[Energieloket](#)

Energie Besparen

In de Buurt

Subsidies

Vakspecialisten

onze webshop. Via onderstaande groene knop kunt u de cadeaubon opvragen.

[Vraag cadeaubon aan](#)

[Bekijk de webshop](#)

Populair in Gemeente Sliedrecht




Sliedrecht-Oost
aardgasvrij



Denk mee over uw
buurtplan!



Denk mee over
aardgasvrij



Energiecoaches gezocht



Geld besparen met
subsidies



In de buurt



Duurzaamheidslening Sliedrecht

In 2020 28 aanvragen, in 2021 4 tot nu toe

Gemiddeld voor 4.000 euro

Maatregelen: altijd zonnepanelen, soms isolatie en/of HR ++ glas.

De duurzaamheidslening is voor particuliere woningbezitters.

De hoogte van de lening ligt tussen de € 2.500 en € 15.000.

Looptijd tot €7.500,- looptijd van 10 jaar daarboven looptijd van 15 jaar

Lage vaste rente van 1,6%

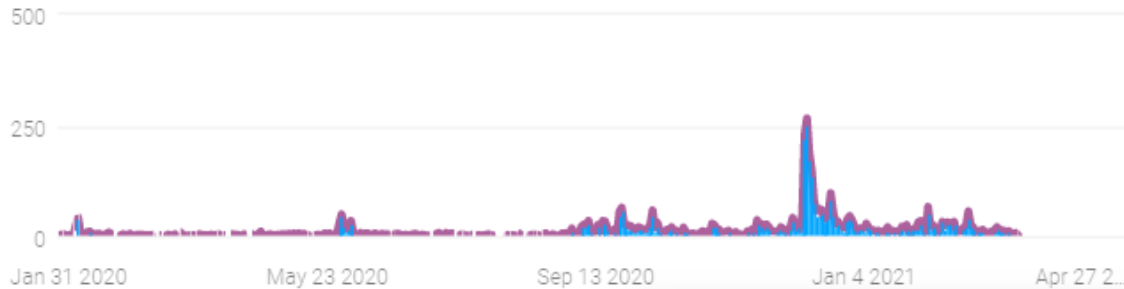


Resultaten RRE woningeigenaren

(UNIEKE) BEZOEKERS GEMEENTE SLIEDRECHT

Jan 31, 2020 - Apr 29, 2021 (rolling) ▾

3,854



Unieke bezoekers

AANTAL VERSTUURDE/VERZILVERDE CADEAUBONNEN

This Year (Jan 1 - Dec 31) ▾

1,987

Aangevraagd per
woning

1,575

Verzilverd per woning

TOTAAL UNIEK BEREIKTE WONINGEN This Year (Jan 1 - Dec 31) ▾

1,915



VERZILVERD BUDGET CADEAUBONNEN All Time ▾

68,819



WONINGEN WAAR MAATREGELEN ZIJN GETROFFEN

This Year (Jan 1 - Dec 31) ▾

1,607





Stimuleren: 'businesscase' zonnepanelen school

(Helpdesk zonnepanelen Sliedrecht)

met 100% eigen vermogen, dan zijn de financiële projectresultaten op EBITDA-niveau (voor belasting en financiering) als volgt op basis van de variabelen uit Tabel 1:

❖ Investering excl. BTW:	€ 34.525
❖ Terugverdientijd:	6,8 jaar
❖ Projectrendement:	12,83 %
❖ Cumulatieve projectkasstroom incl. BTW:	€ 73.603



Voorbeeldige gemeente

- Vastgoed
 - Energiescans uitgevoerd
 - Energiebesparende maatregelen in onderhouds- en renovatieplannen meenemen
 - Plan van Aanpak overige maatregelen en gebouwen
- Energie
 - Openbare LED verlichting
- Mobiliteit
 - Verduurzaming gemeentelijk wagenpark
 - Onderzoek optie duurzaam vervoer Station - gemeentehuis
- Inkoop
 - Gerecycled asfalt
- Kantoor
 - Afvalscheiding



Aanpak gemeentelijk vastgoed

GEMEENTE SLIEDRECHT

Aantal quickscans: 9

CO₂ reductie: 318 ton (per jaar)

Energiereductie (elektriciteit): 455.465 kWh (per jaar) 99,2 %

Energiereductie (gas): 22.383 m³ (per jaar) 21,9 %

Kostenbesparing: € 54.978 (per jaar)

Investering: € 453.017

Terugverdientijd: 8,2 jaar



3. Regelingen

Heeft u vragen ?