



Gemeente
Sliedrecht

Water- en rioleringsprogramma (Wrp 2024-2028)

Stedelijk afvalwater, hemelwater, grondwater en oppervlaktewater

A spiral-bound notebook is open on a wooden surface. The notebook has the words "my goals" written in a cursive font, underlined with a thick black line. Below the title, there are three numbered lines: "1.", "2.", and "3.". Surrounding the notebook are several light bulbs. One bulb on the left is lit and glowing yellow. Another bulb at the top center is also lit and glowing. The other three bulbs are unlit and appear as clear glass shells with metal bases. The background is a dark blue gradient.

my goals

- 1.
- 2.
- 3.



Gemeente
Sliedrecht

Gemeentelijk Rioleringsplan
Sliedrecht



PLANPERIODE 2019 – 2023

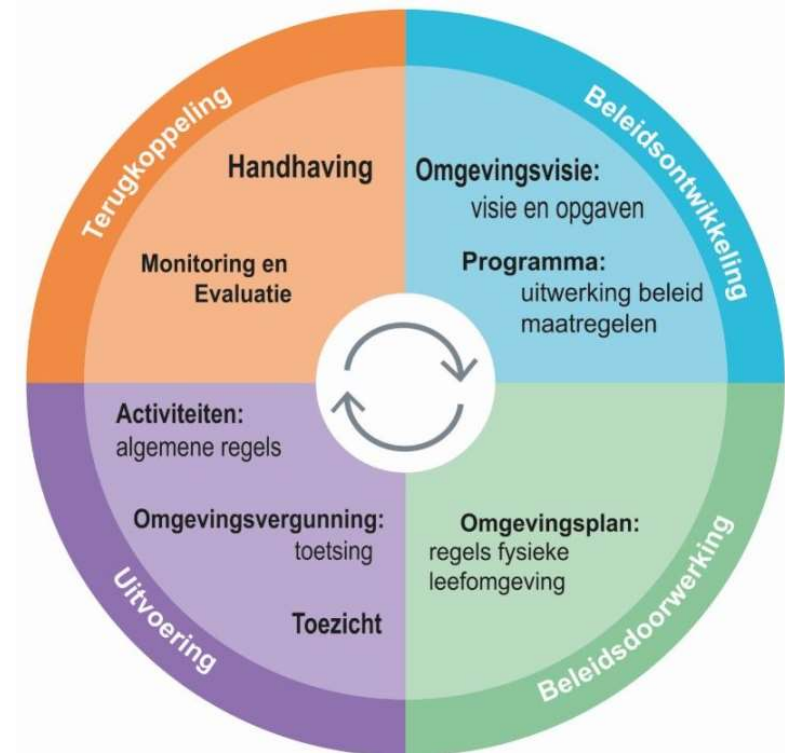
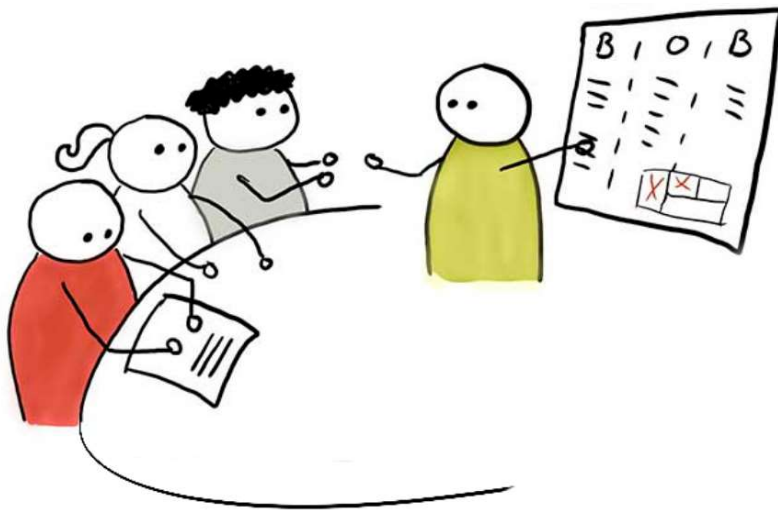
ONTWERP Water- en rioleringsprogramma Sliedrecht 2024 - 2028

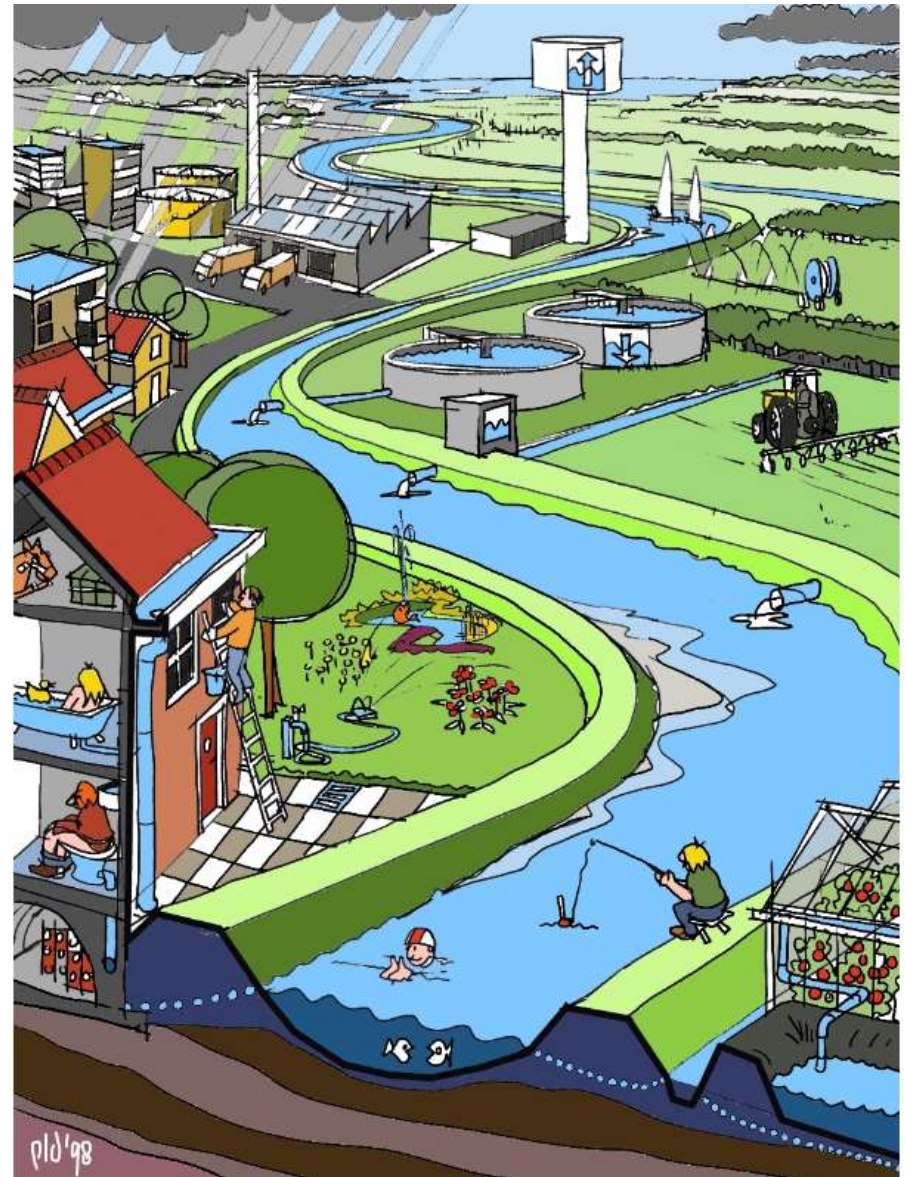
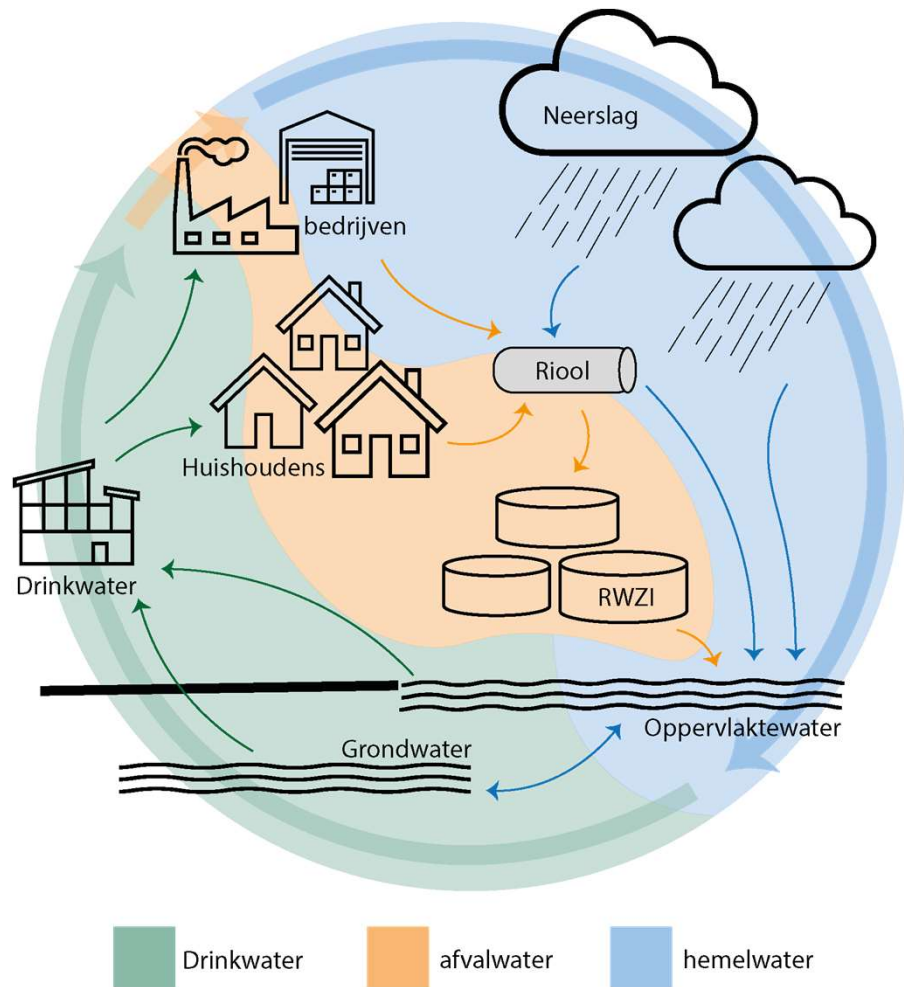
Stedelijk afvalwater, hemelwater,
grondwater en oppervlaktewater

Maart, 2024



Gemeente
Sliedrecht





Wettelijke taak?

Artikel 2.16. (gemeentelijke taken voor de fysieke leefomgeving)



- 1 Bij het gemeentebestuur berusten, naast de elders in deze wet en op grond van andere wetten aan dat bestuur toegedeelde taken voor de fysieke leefomgeving, de volgende taken:
 - a. op het gebied van het beheer van watersystemen en waterketenbeheer:
 - 1°. de doelmatige inzameling van afvloeiend hemelwater, voor zover de houder het afvloeiend hemelwater redelijkerwijs niet op of in de bodem of een oppervlaktewaterlichaam kan brengen, en het transport en de verwerking daarvan,
 - 2°. het treffen van maatregelen in het openbaar gemeentelijke gebied om structureel nadelige gevolgen van de grondwaterstand voor de op grond van deze wet aan de fysieke leefomgeving toegedeelde functies zoveel mogelijk te voorkomen of te beperken, voor zover het treffen van die maatregelen doelmatig is en niet op grond van [artikel 2.17](#), [2.18](#) of [2.19](#) tot de taak van een waterschap, een provincie of het Rijk behoort,
 - 3°. de inzameling en het transport van stedelijk afvalwater,

De weg van het water



particulier

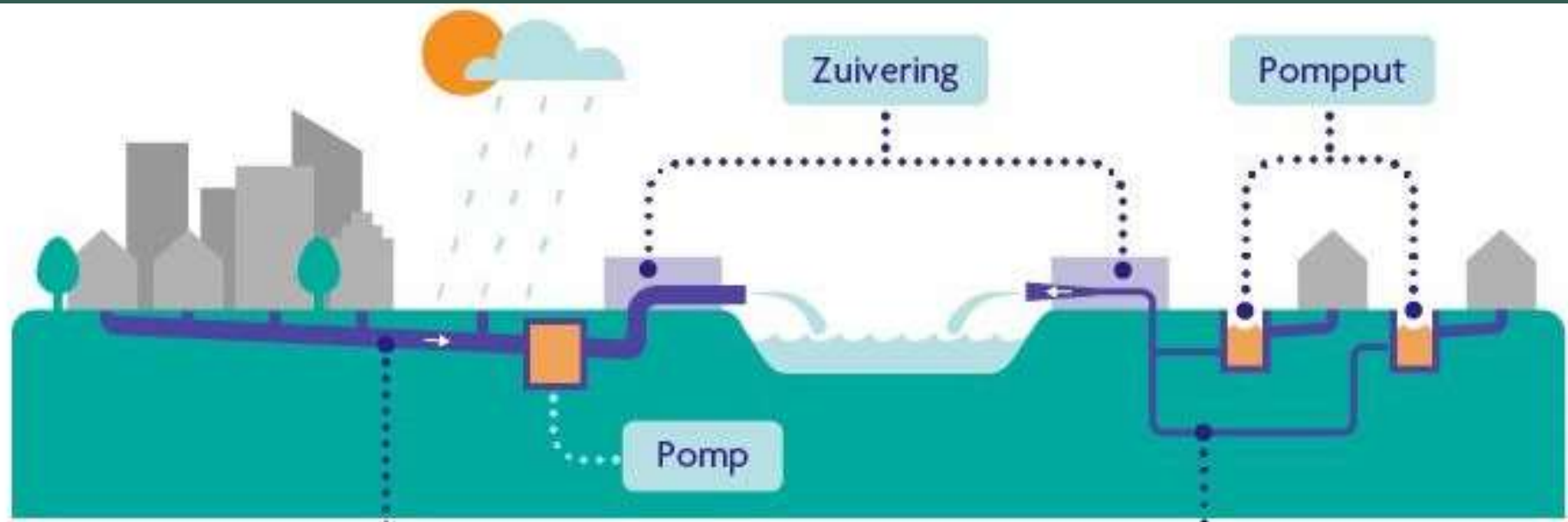
openbare ruimte

watersysteem

openbare ruimte

particulier

Hoe ziet het stedelijk
watersysteem in
Sliedrecht eruit?



Gemengd rioolstelsel

Afval- en hemelwater worden samen ingezameld en getransporteerd.



Gescheiden rioolstelsel

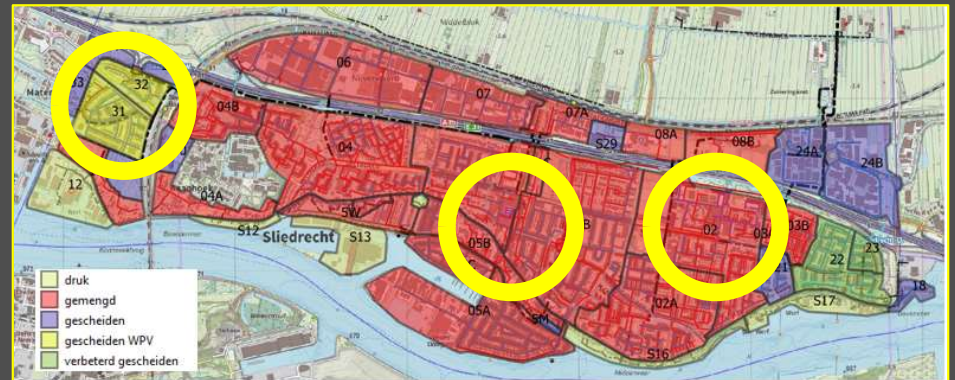
Afval- en hemelwater worden apart ingezameld en getransporteerd.













Stationspark

Streng298

801B ==>801A

1500 mm/1500 mm

00 02 01

17.12.20 11:52 LZ1: +0002.30 m

-01.1 ‰





Straat- en trottoirkolken





Oppervlaktewater + duikers

Tabel 5-1 overzicht objecten water en riolering

Object	Aantal	Eenheid
vrijvervalriool	160	km
- <i>gemengd riool</i>	61	km
- <i>hemelwaterriool</i>	60	km
- <i>vuilwaterriool</i>	34	km
- <i>infiltratieriool</i>	5	km
kolken	10.000	stuks
drukrioolunits	79	stuks
drukriool	9	km
gemalen	31	stuks
persleiding	15	km
watergang	44,5	km
- <i>A-watergang (in beheer waterschap)</i>	33,4	km
- <i>B-watergang (in beheer gemeente)</i>	11,1	km
duikers	180	stuks
peilbuizen	21	stuks
drainage	16	km

Samenvattend

Hoe gaan we dit
allemaal beheren
en onderhouden?

Dagelijks beheer en onderhoud:

Dagelijkse werkzaamheden die zorgen dat het systeem goed blijft functioneren (Exploitatie).



Onderzoeken:

Activiteiten om het inzicht in de toestand en werking van het stedelijk watersysteem te vergroten.



Grote ingrepen:

Grote renovatie- en vervangingsopgaven (investeringen)

Dagelijks beheer en onderhoud:

Dagelijkse werkzaamheden (inspectie, reiniging, maatregelen) die zorgen dat het systeem goed blijft functioneren (Exploitatie).

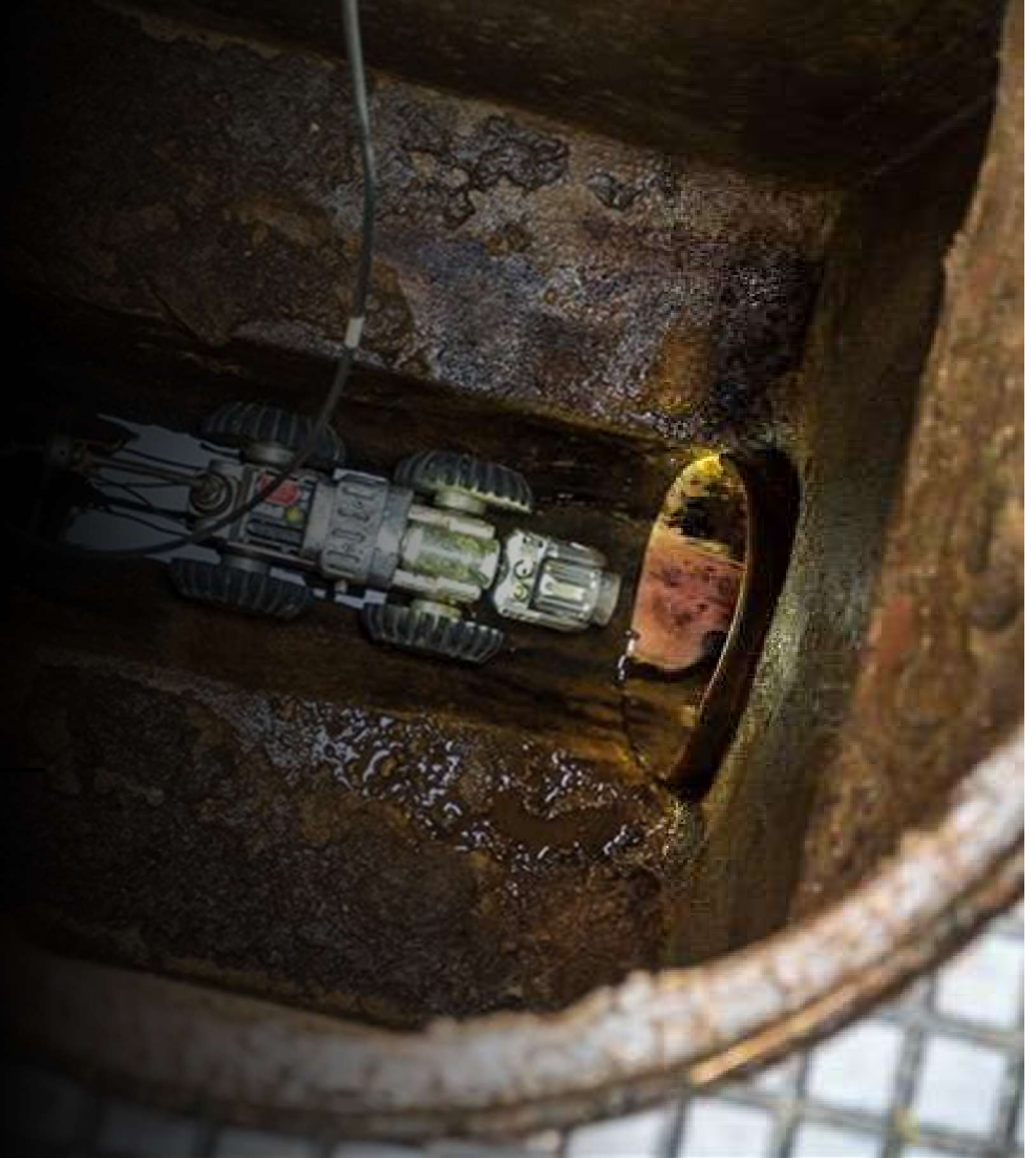


Tabel 6-1 Beheer objecten stedelijk afvalwater en afvloeiend hemelwater

Object	Reinigen	Inspecteren
Vrijvervalriool	1x per 10 jaar*	1x per 10 jaar
Kolk	2x per jaar	2x per jaar
Persleiding	Bij calamiteit	Bij calamiteit
Drukleiding	Bij calamiteit	Bij calamiteit
Gemaal	1x per jaar	1x per jaar
Drukunit	1x per jaar	1x per jaar
Straatvegen**	6x per jaar	n.v.t.



Reiniging en inspectie





Leenweer
Streng: 1495-04
P1774

13.12.23 14:00

LT1: 0.0m 400 mm 400 mm
+2,4%



eer

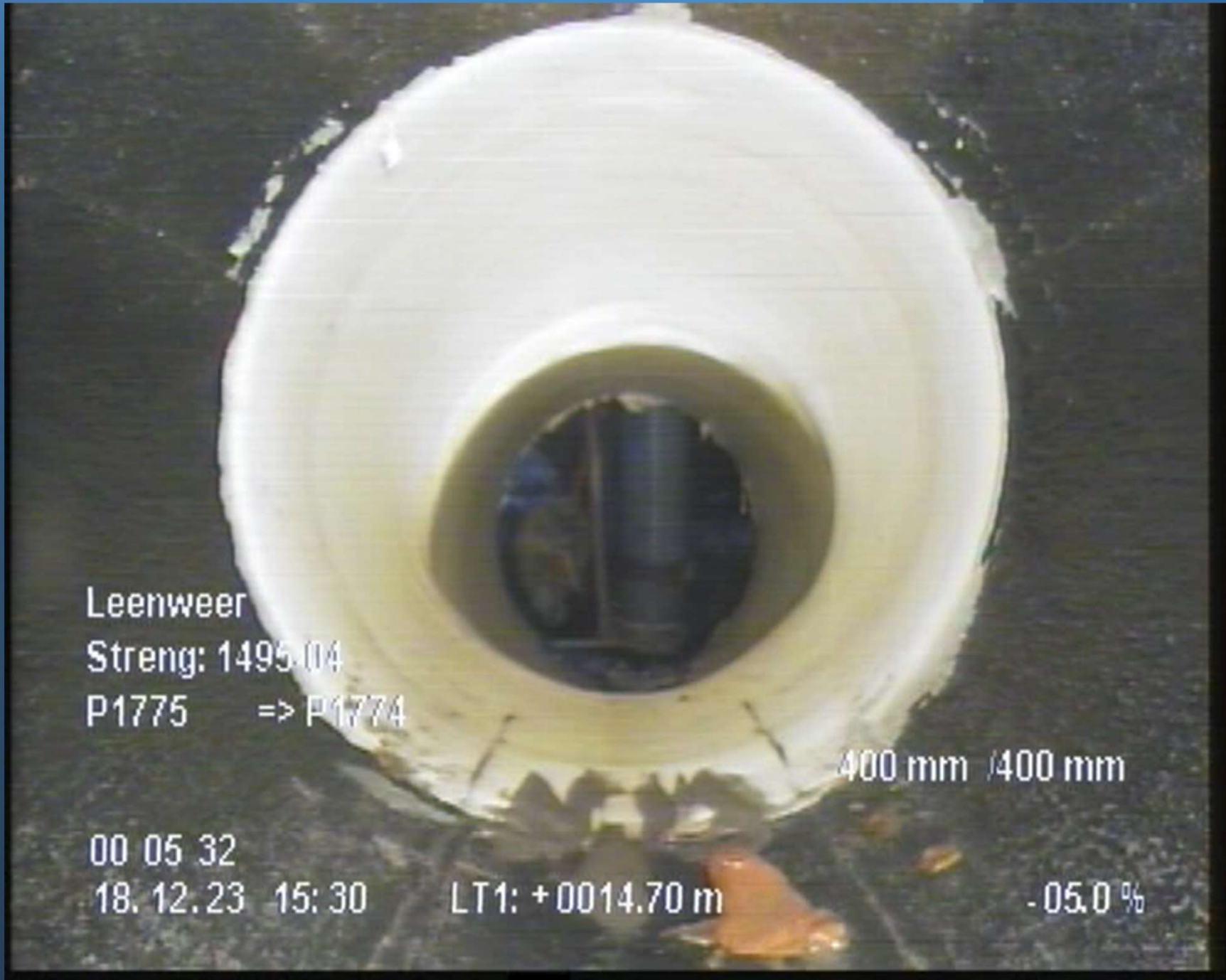
: 1495-04

=> P1774

400 mm

400 mm

-5,4



Leenweer
Streng: 1495.04
P1775 => P1774

400 mm / 400 mm

00 05 32

18. 12. 23 15: 30

LT1: +0014.70 m

-05.0 %

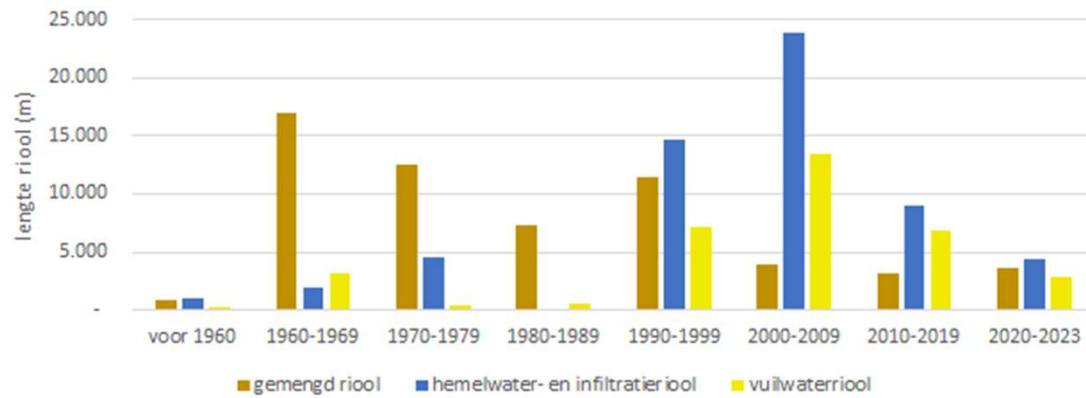
Onderzoeken:

Activiteiten om het inzicht in de toestand en werking van het stedelijk watersysteem te vergroten.



- 01) Jaarlijks hebben we budget om foutaansluitingen op de riolering op te sporen en te verhelpen. Foutaansluitingen zijn aansluitingen voor stedelijk afvalwater, hemelwater of grondwater die zijn aangesloten op een openbaar riool dat niet voor die waterstroom is bedoeld.
- 02) Jaarlijks hebben we budget om riolering te lokaliseren en in te meten. Dit is nodig om het stelsel dat we beheren goed in beeld te krijgen.
- 03) Eens in de vijf jaar voeren we een BRL-meting voor de gemalen uit. De eerstvolgende keer is in 2026. In deze meting wordt de kwaliteit van het onderhoud aan pompinstallaties van gemalen vastgesteld volgens de beleidsrichtlijn, waarmee wordt aangetoond of de gemalen voldoen aan de gestelde normen.
- 04) Eens in de vijf jaar worden de elektrotechnische onderdelen van gemalen en drukunits gekeurd volgens de NEN3140. De eerstvolgende keer is in 2028. In deze keuring wordt beoordeeld of de installaties goed functioneren en aan de normen voldoen.
- 05) We voeren een lokale klimaatstresstest uit om inzicht te krijgen in de knelpunten in het stedelijk watersysteem.
- 06) We stellen een Lokale Adaptatie Strategie (LAS) op waarin we de Sliedrechtse klimaatadaptatiestrategie vormgeven.
- 07) We stellen een beheerplan op voor de waterdoorlatende bestrating in Baanhoek West.
- 08) Met het waterschap geven we de komende jaren invulling aan een actueel afvalwaterakkoord, waardoor we grip krijgen en houden op de afvalwaterstromen.
- 09) Eens in de vijf jaar actualiseren we het water- en rioleringsbeleid. In 2028 starten we met de actualisatie van het Wrp.

opbouw van het vrijvervalrioolstelsel



Legenda

aanlegjaar vrijverval en mechanische riolering

— voor 1960

— 1960-1969

— 1970-1979

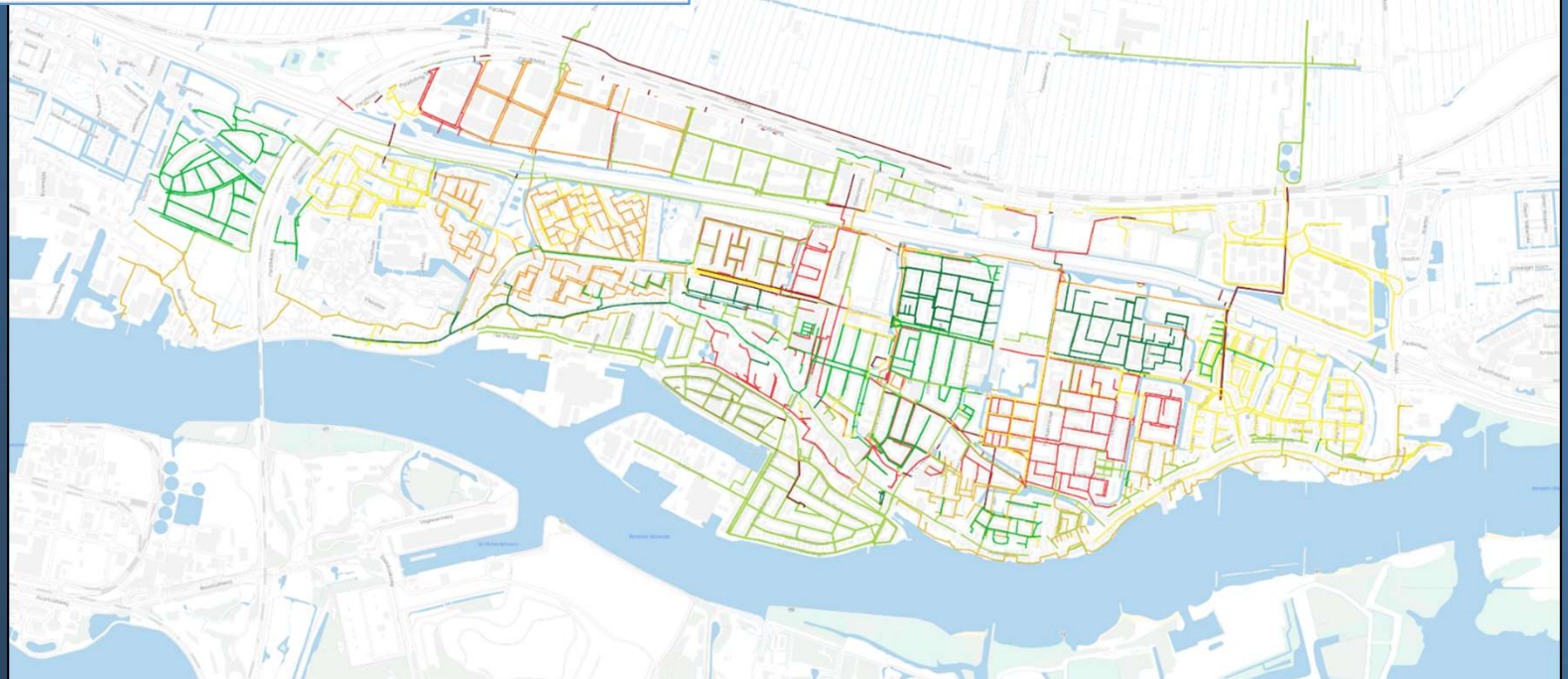
— 1980-1989

— 1990-1999

— 2000-2009

— 2010-2019

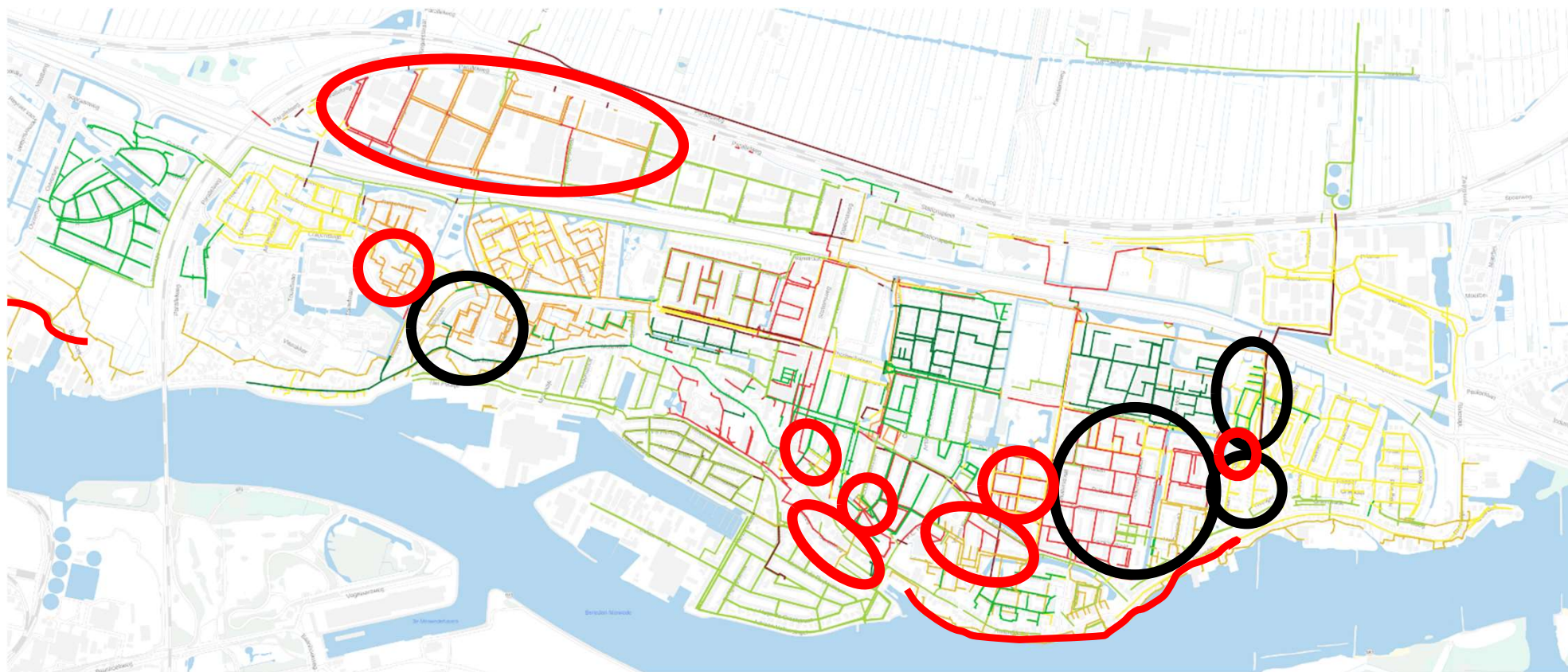
— 2020-2023



Grote ingrepen:

Grote renovatie- en vervangingsopgaven (investeringen)





Vervangingsopgave

Nr.	Beschrijving	2024	2025	2026	2027	2028
M1	Rioolvervangning Vogelbuurt	2.900	950	530	100	
M2	Vervangen modems i.v.m. uitfasering 2G/3G	25				
M3	Renovatie/vervangen drukriolering	600	103	103	103	103
M4	Verplaatsen gemaal Burgemeester Winklerplein		350			
M5	Aanleg hemelwaterstelsel Stormrand, Leiakker, Padakker e.o.	313	17			
M6	Nijverwaard fase 1	1.000				
	Nijverwaard fase 2		3.265			
M7	Rioolvervangning IJsvogel e.o.	200				
M8	Rioolvervangning P.A. de Genestetstraat		1.785			
M9	Hemelwaterafvoer Jacob Catsstraat-zuid	300				
M10	Rioolvervangning Professorenbuurt Oost			2.650		
M11	Rioolvervangning Baaneweer, Koningsweer en Locksweer			617		
M12	Rioolvervangning Van Goghstraat e.o.				300	
M13	Rioolvervangning Elzenhof	548				
M14	Onderzoeken + verbeteren riolering Gantelweg			150		600
M15	Relinen (groot onderhoud)		115	115	115	115
M16	Renovatie/vervangning gemalen	211	211	211	211	211
M17	Renovatie/vervangen persleidingen	33	33	33	33	33
M18	Lozingspunt voor gemaal Thorbeckelaan	50				
Totaal		6.180	6.829	4.409	862	1.062



OP WEG
NAAR
EEN

*Regionale Adaptatie Strategie
Ablasserwaard-Vijfheerenlanden*

juli 2021

KLIMAATBESTENDIGE
EN
WATERROBUUSTE
REGIO



Risico's

<p>grote kans groot gevolg</p>	<p>grote kans klein gevolg</p>
	
<p>kleine kans groot gevolg</p>	<p>kleine kans klein gevolg</p>
	

Grote opgave! Hoe gaan we deze kosten dekken?

Wat kost de vervanging van een meter riool?

Exploitatiekosten:

Kosten voor onderhoud, energie, verzekeringen, personeel, inspectie



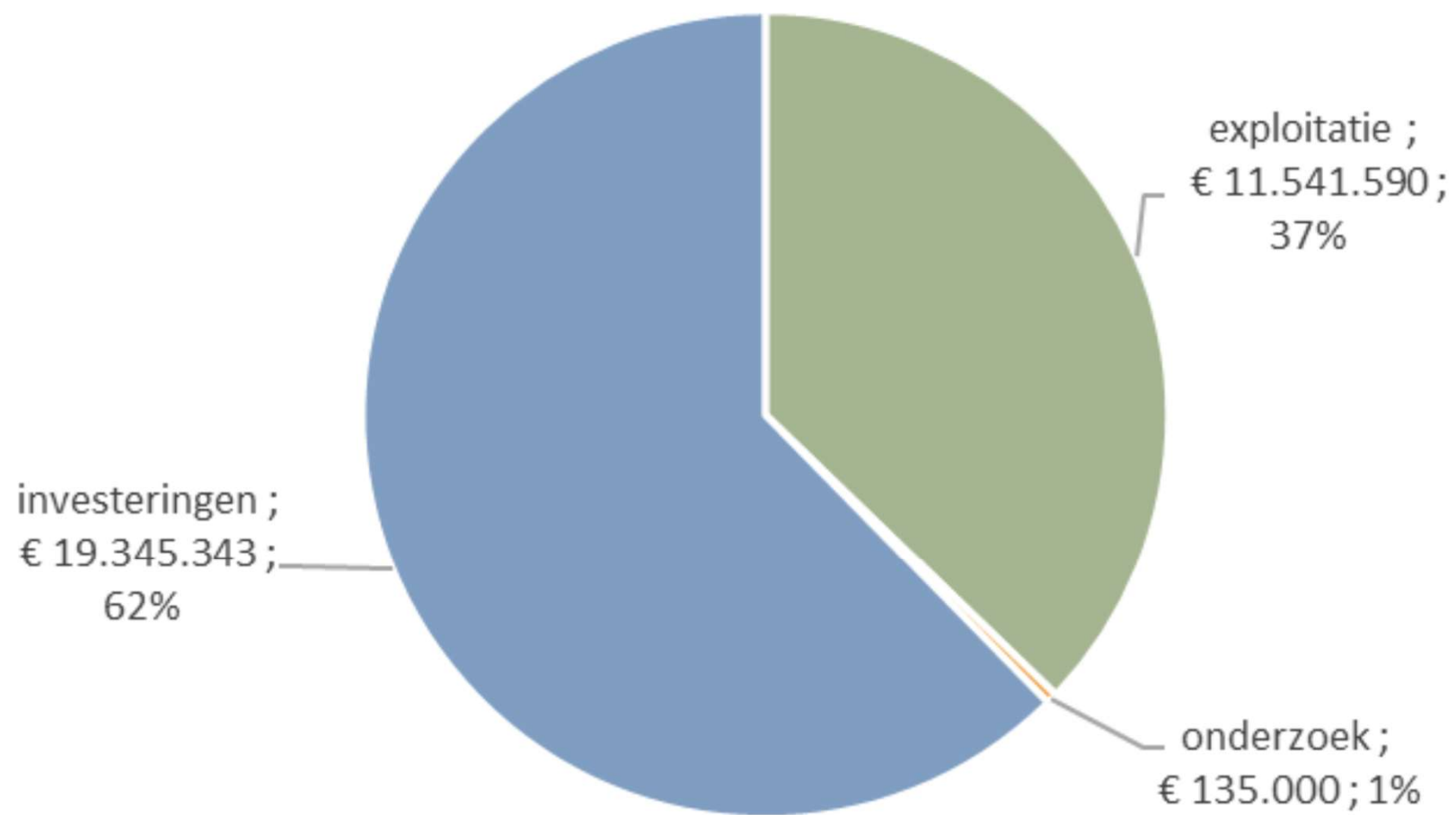
Onderzoekskosten:

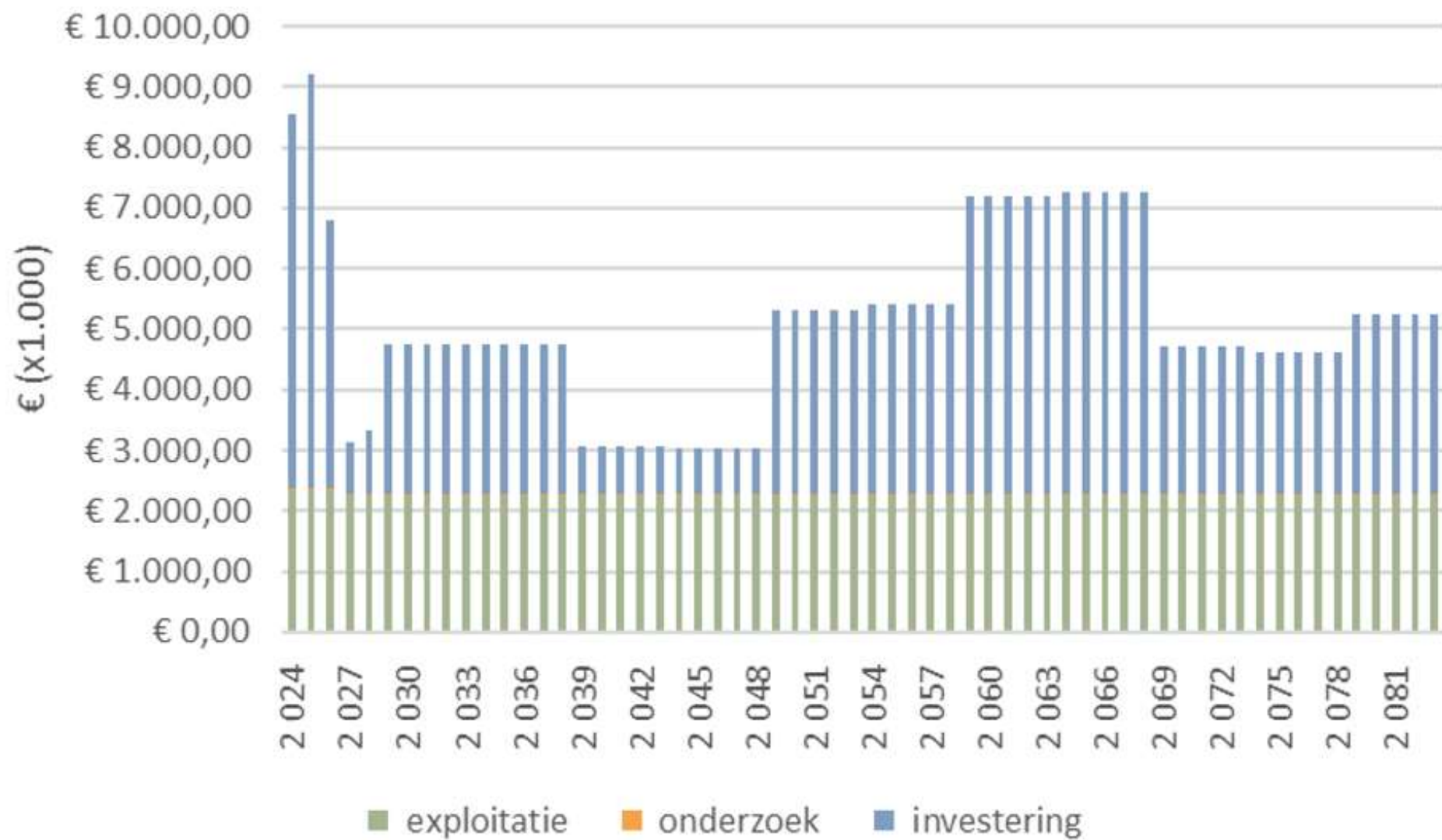
Kosten voor diverse onderzoeken, o.a. foutaansluitingen, keuringen, BRL, inmetingen stelsel, stresstest

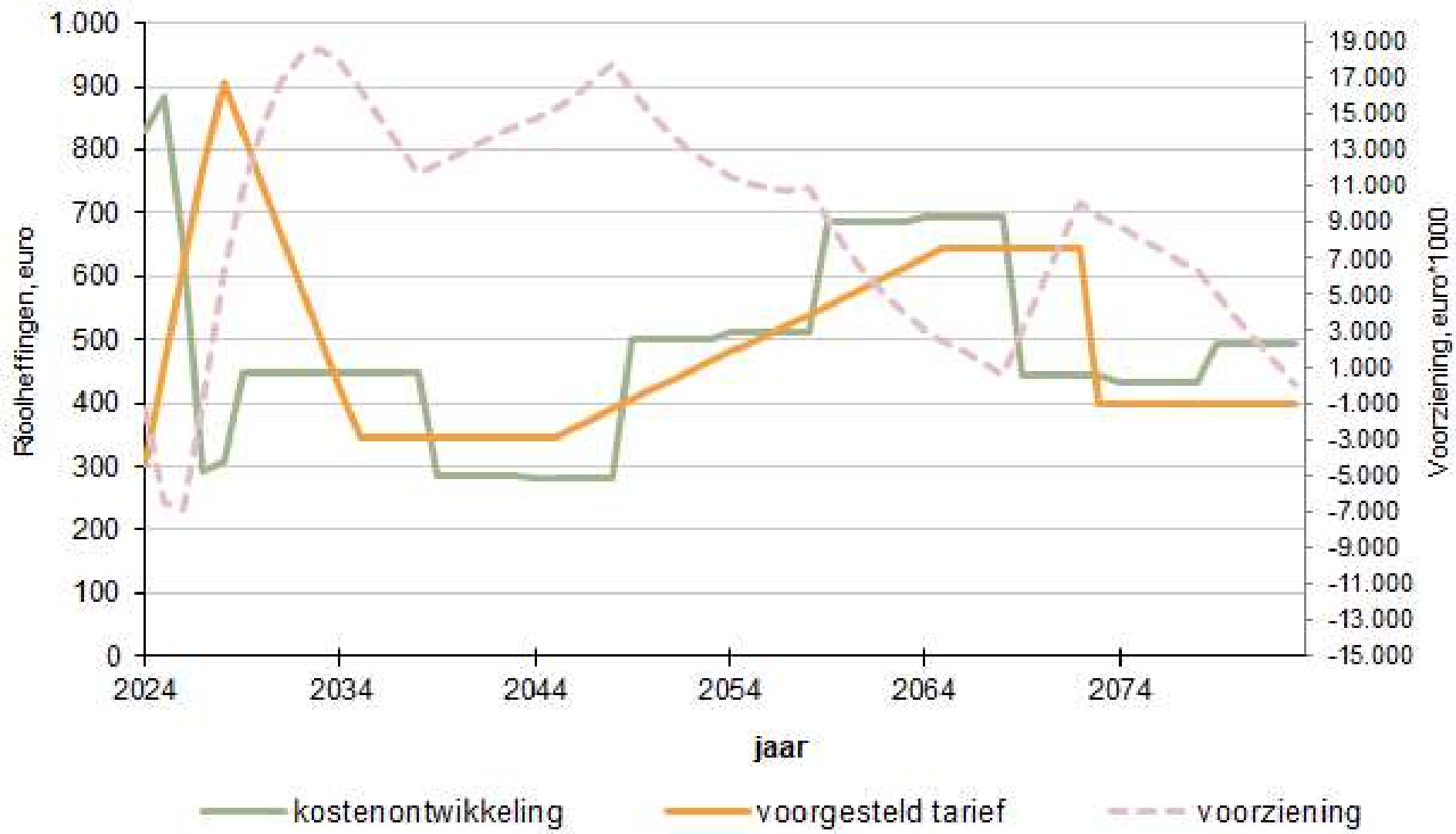


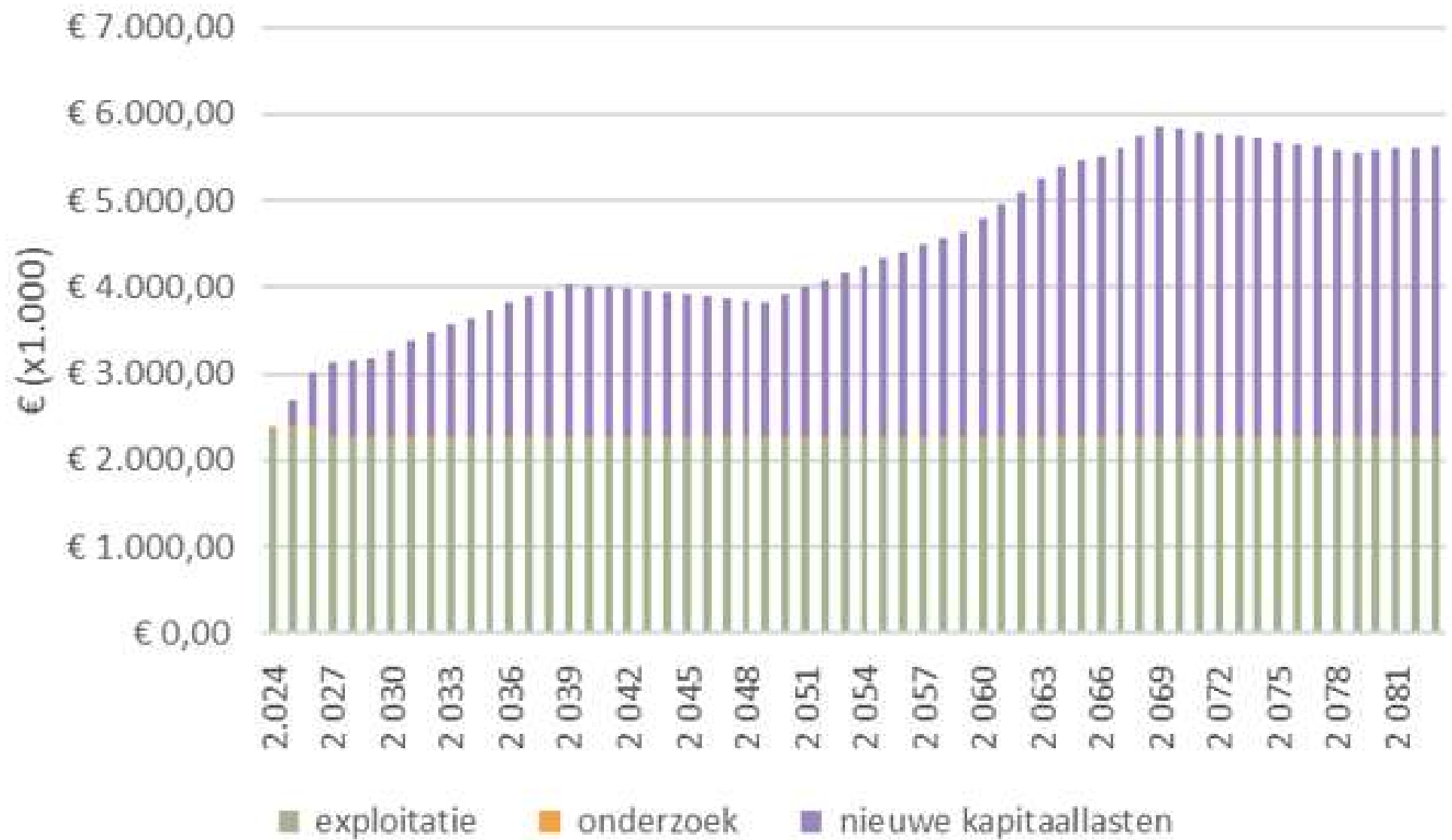
investeringen:

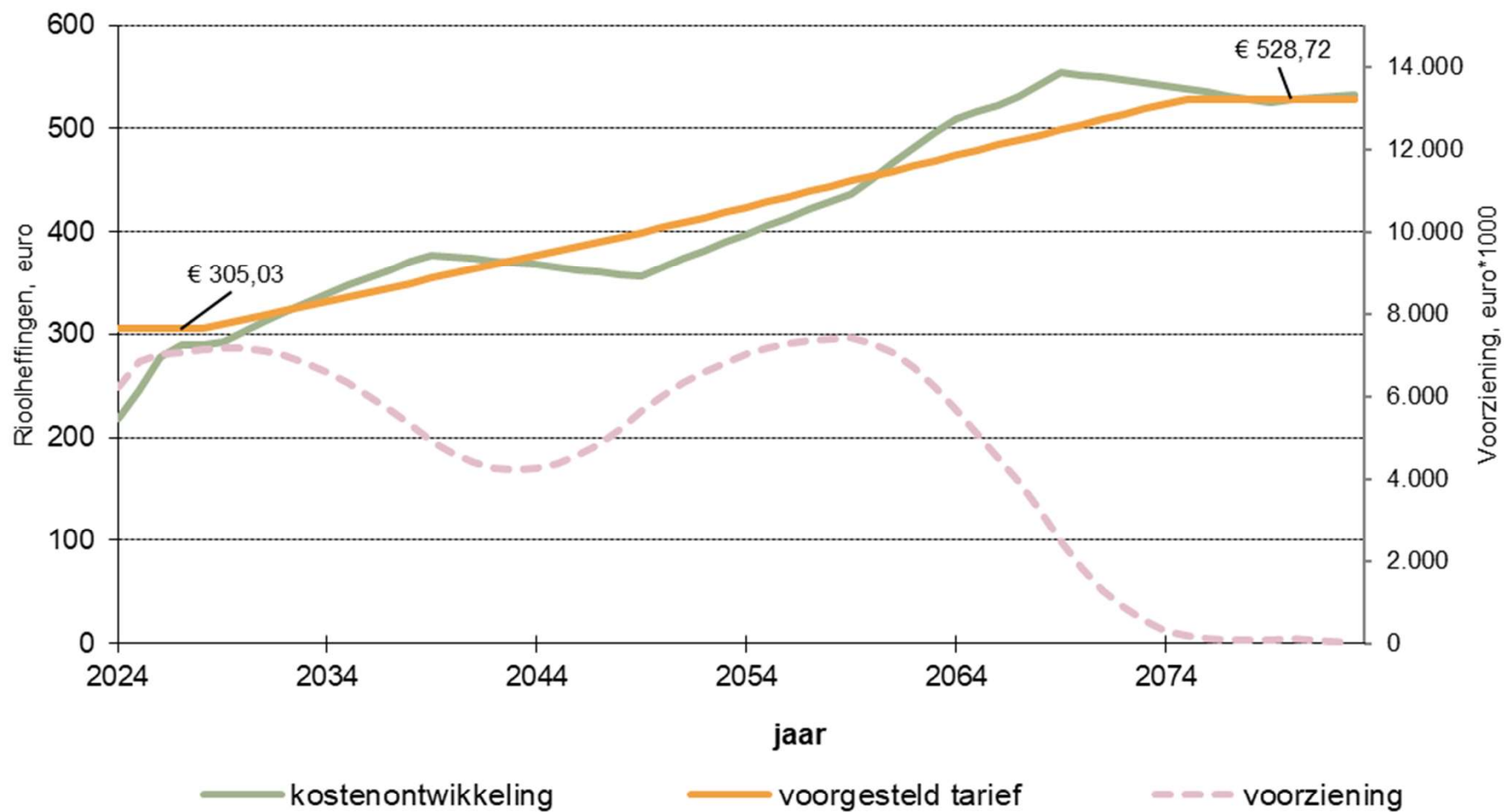
Grote renovatie- en vervangingsopgaven (18 projecten / investeringen)



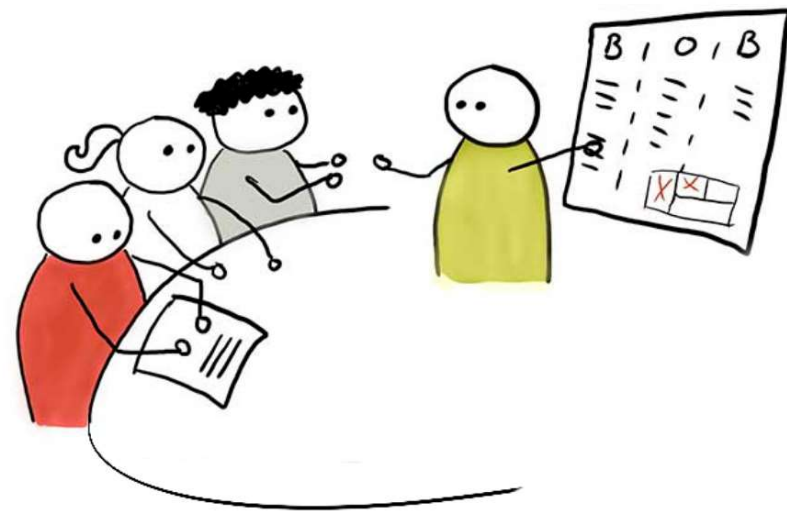
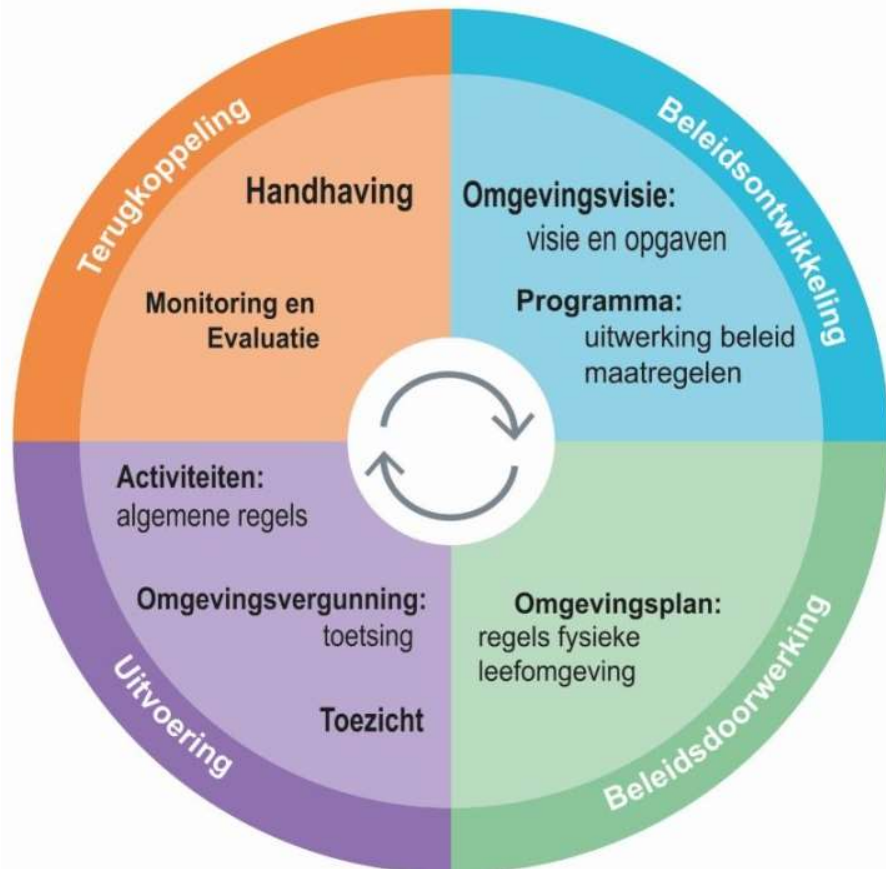


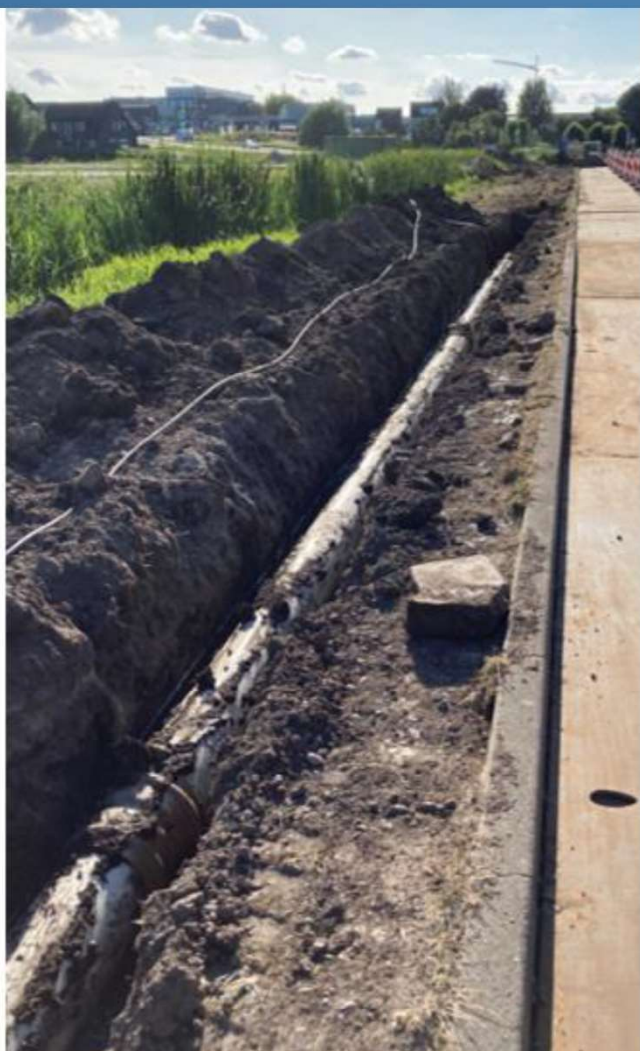






	Direct afschrijven	Lineair afschrijven
Rentelasten	Nee	Ja
Noodzakelijke stijging (2025-2028 excl. inflatie)	4 x €150	€ 0
Voorziening negatief	Ja	Nee
Rentelasten	Nee	Ja
Wanneer neem je de lasten van een investering?	Lasten in het jaar van investeren	Lasten verdelen over de jaren dat het riool functioneert
Kostendekkendheid	100%	100%





Vragen?



Gemeente
Sliedrecht