

# Verkeers- en mobiliteitsplan



Gemeente  
**Sliedrecht**

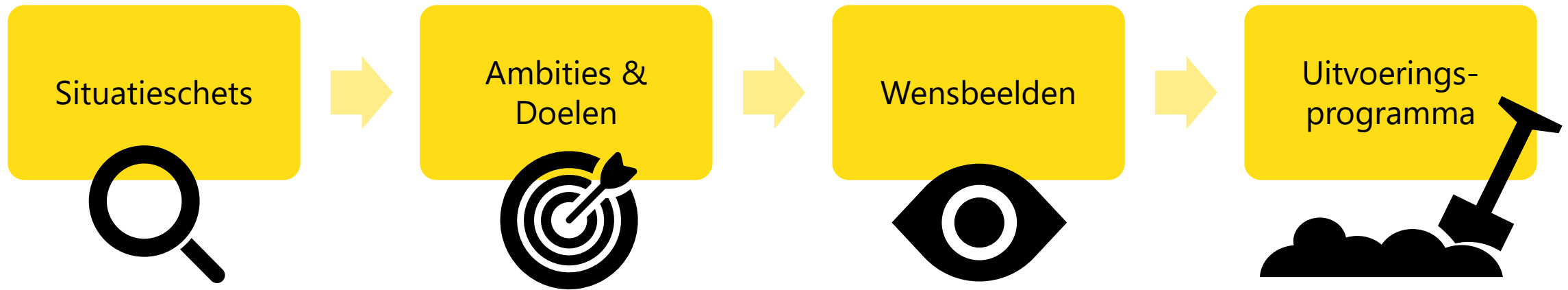
Datum: 21-5-2024

Status: Concept-presentatie



# In 4 stappen naar een VMP van Sliedrecht

---



# Situatieschets

Deze situatieschets vat de huidige situatie van Sliedrecht op gebied van mobiliteit samen.



**De bevolking verandert en groeit. Dit benadrukt het belang van toegankelijkheid en stimulering van gezonde verplaatsingen.**



Basisvoorzieningen zijn nabij voor inwoners van Sliedrecht. Dit is een kans voor actieve mobiliteit.



Apotheek  
Hoogland  
0105



mondzorg  
sliedrecht



NIEUW CeraVe  
met 3 essentiële ceramiden:  
helpt de huidbarrière te  
beschermen en herstellen



**Parkeren wordt op verschillende locaties als probleem ervaren. Parkeercijfers om dit te toetsen ontbreken.**



**Gemeente Sliedrecht staat voor een grote woningbouwopgave. Dit onderstreept het belang van robuuste netwerken voor alle modaliteiten.**

Stedenbouwkundige visie  
Binnenstedelijke Herstructurering Sliedrecht



**Overlast van verkeer wordt beleefd door ervaren snelheden, geluid van het autoverkeer en nabijheid van de A15.**





**Er wordt veel gewandeld binnen de gemeente.  
Wandelvoorzieningen worden echter slecht  
gewaardeerd.**



**De fiets wordt goed gebruikt, maar er is nog winst te behalen op korte verplaatsingen. Inrichting en staat fietspaden wordt slecht gewaardeerd.**



**Sliedrecht is goed per trein verbonden met de regio. Voor andere verbindingen en aansluitingen OV is nog winst te behalen.**



Op gebied van duurzaamheid is er nog winst te behalen met elektrificatie en deelmobiliteit.



**De grote autobereikbaarheid van Sliedrecht staat onder druk door een aantal knelpunten in het netwerk.**



**Verkeersveiligheid op gebied van conflicten tussen snel en langzaam verkeer is een aandachtspunt.**



**Er zijn mogelijkheden voor het creëren van een prettige leefomgeving. Speerpunten hierbij zijn het aanpakken van overlast door verkeer en ruimte maken voor recreatie.**







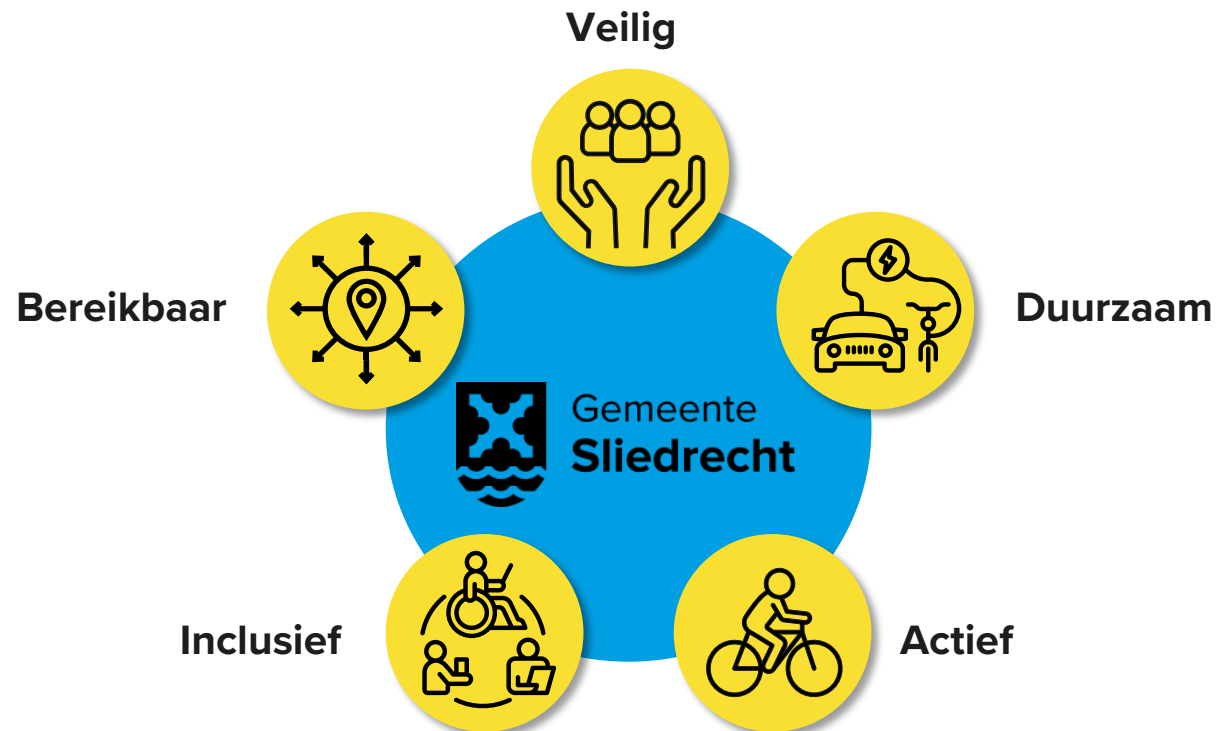
# Ambities & doelen

De kern van het beleid en duidelijke koers van het Verkeers- en Mobiliteitsplan Sliedrecht.



# Ambities

---



# Doelen

## STOMP als drager van de bereikbaarheid



Sliedrechtse voorzieningen zijn toegankelijk voor iedereen en wandelen wordt gestimuleerd dankzij goede voetgangersvoorzieningen.



Fietsen in Sliedrecht is aantrekkelijk dankzij fietsvoorzieningen van hoge kwaliteit.



Het openbaar vervoersysteem is toegankelijk in gebruik door een goede dekking van opstapmogelijkheden en goede voorzieningen gericht op de first & last mile.



Duurzaam verplaatsen wordt breed gestimuleerd. Voor incidentele ritten is deelmobiliteit beschikbaar.



Robuust wegennet met goede doorstroming op hoofdroutes als alternatief voor verkeer door de gemeente



Ontwikkellocaties worden multimodaal ontsloten vanuit het STOMP-principe. Daar waar mobiliteitsknelpunten kunnen ontstaan worden passende maatregelen genomen.

## Sliedrecht veilig en aantrekkelijk



Sliedrecht is verkeersveilig en beschermt in het bijzonder kwetsbare weggebruikers.



De gemeente Sliedrecht heeft een gerichte aanpak tegen overlast door verkeer.



Hoogwaardige recreatieruimte maakt Sliedrecht aantrekkelijk en leefbaar voor inwoners en bezoekers.



Er is een realistische balans in vraag en aanbod van parkeervoorzieningen in Sliedrecht.

# Reacties?

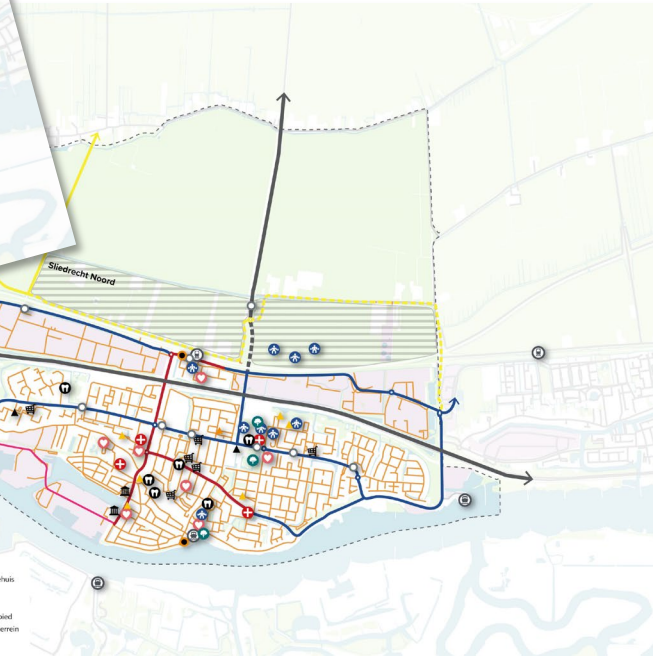
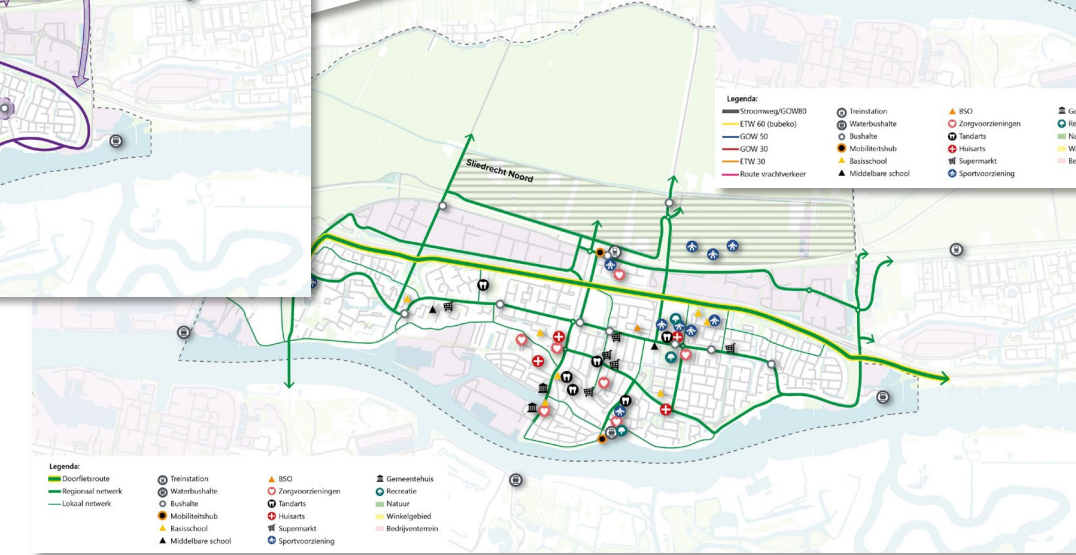
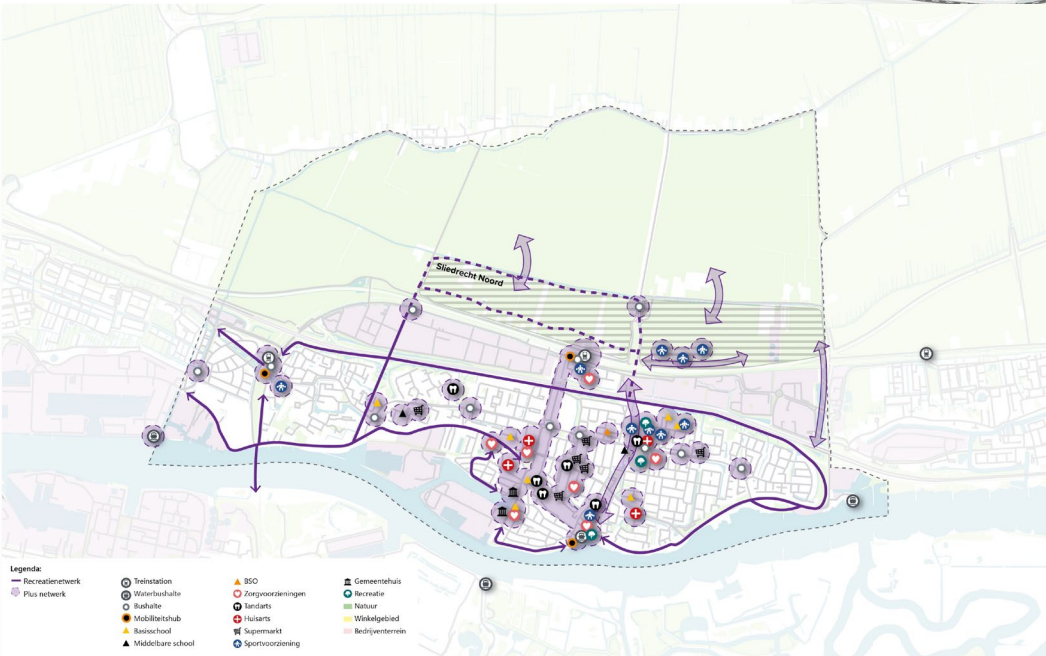
---

# Denkrichtingen

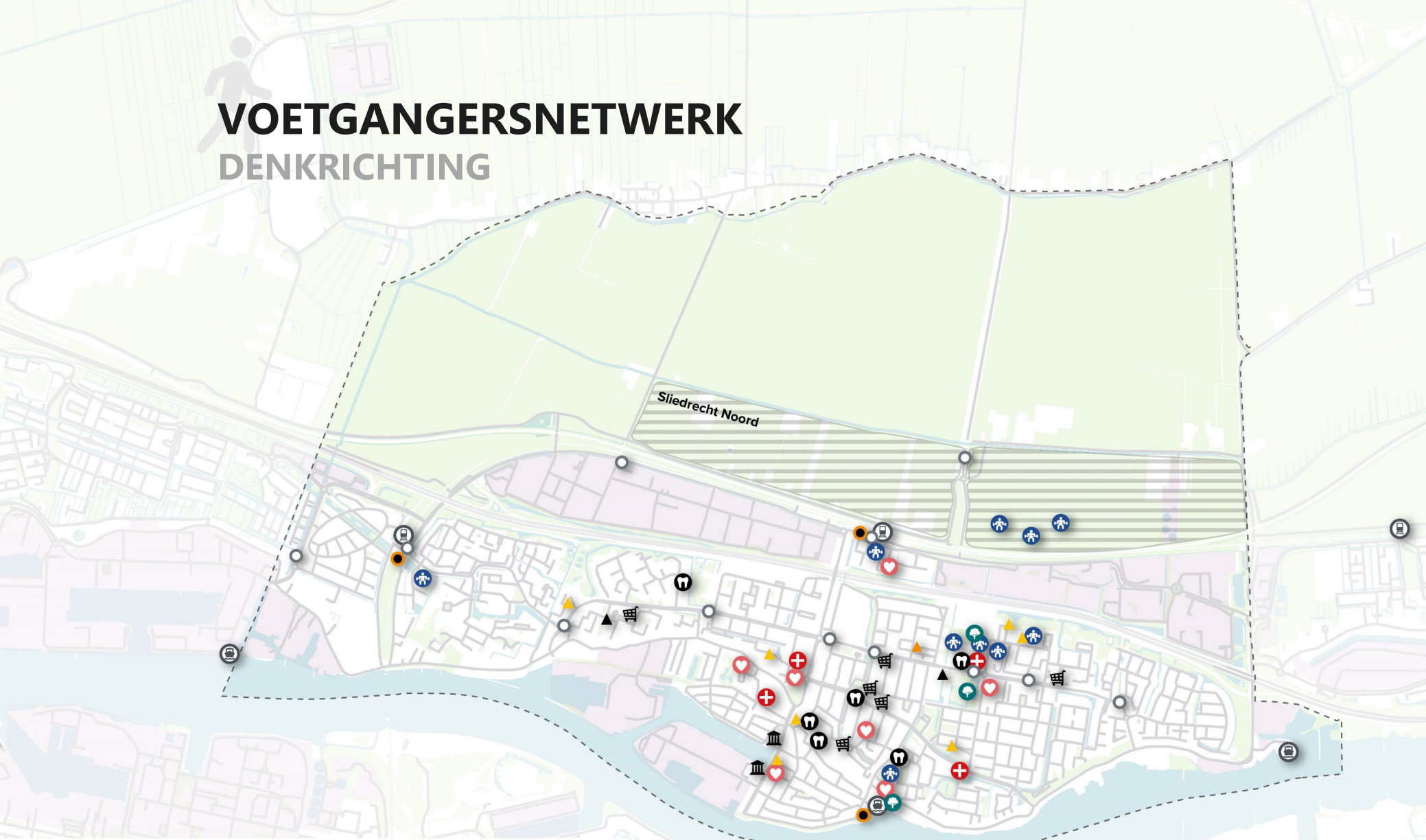
Dit zijn de mogelijke eindbeelden van de visie die het kader zijn voor de mobiliteitsaanpak in de gemeente richting 2035.



# Denkrichtingen



# VOETGANGERSNETWERK DENKRICHTING



## BASISNETWERK

*Voetganger moet overal binnen de kom veilig kunnen komen*



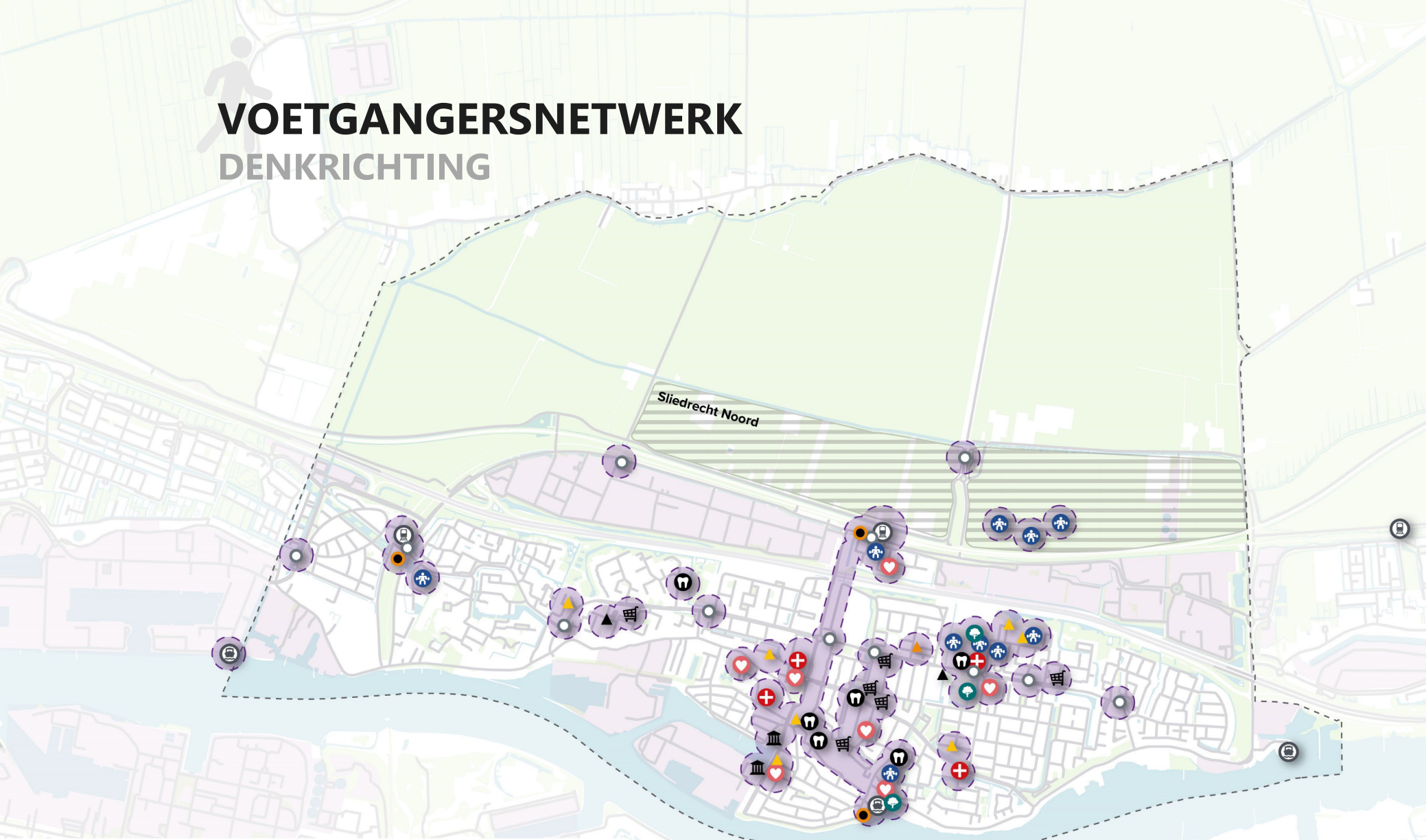
**Zo veel mogelijk obstakelvrij**  
Toegankelijke voetpaden zijn voldoende breed en zo veel mogelijk vrij van obstakels (paaltjes, fietsen, bomen etc.)



**Onderhoud op peil**  
Vlak en voldoende stroef voetpad

- Legenda:**
- Recreatienetwerk
  - Plus netwerk
  - Treinstation
  - Waterbushalte
  - Bushalte
  - Mobiliteitshub
  - Basisschool
  - Middelbare school
  - Zorgvoorzieningen
  - Huisarts
  - Gemeentehuis
  - Recreatie
  - Natuur
  - Winkelgebied
  - Bedrijventerrein
  - Tandarts
  - Supermarkt
  - Sportvoorziening

# VOETGANGERSNETWERK DENKRICHTING



## PLUSNETWERK

*Hoge kwaliteit nabij  
voorzieningenclusters*



**Goede overstekbaarheid**  
Veilige en goed zichtbare  
oversteekplaatsen van wegen met  
gemotoriseerd verkeer



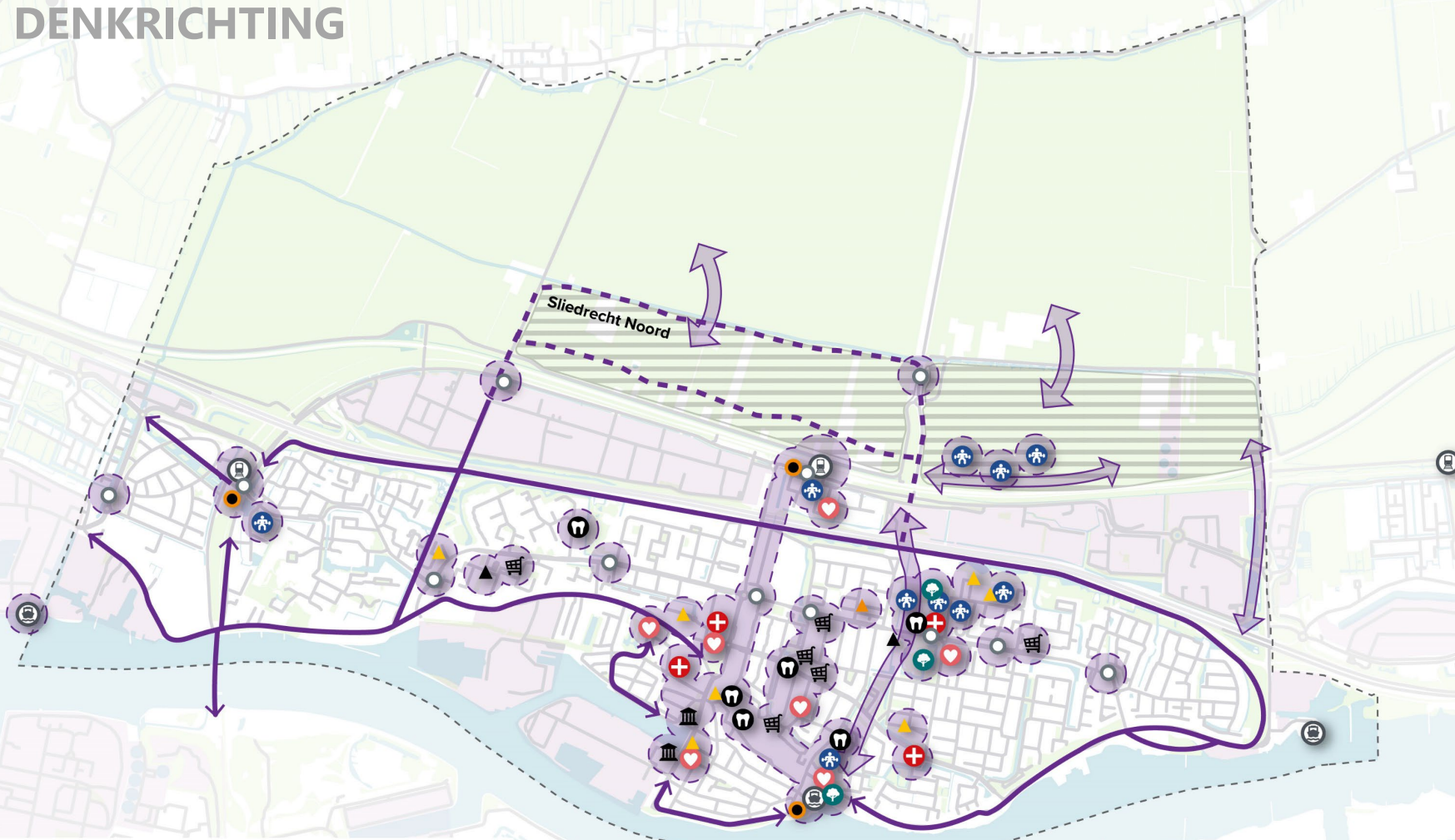
**Voorzieningen voor mensen met  
beperking**  
Aanwezigheid hellingbanen en  
geleidelijnen

### Legenda:

- |                    |                     |                     |                    |
|--------------------|---------------------|---------------------|--------------------|
| — Recreatienetwerk | 🚉 Treinstation      | ▲ BSO               | 🏛️ Gemeentehuis    |
| ● Plus netwerk     | 🚏 Waterbushalte     | 🏥 Zorgvoorzieningen | 🌳 Recreatie        |
|                    | 🚏 Bushalte          | 🎯 Tandarts          | 🌿 Natuur           |
|                    | 🟡 Mobiliteitshub    | 🏠 Huisarts          | 🛒 Winkelgebied     |
|                    | 🏫 Basisschool       | 🏪 Supermarkt        | 🏭 Bedrijventerrein |
|                    | ▲ Middelbare school | 🏋️ Sportvoorziening |                    |



# VOETGANGERSNETWERK DENKRICHTING



## RECREATIEF

Ontsluit culturele dragers van Sliedrecht op comfortabele wijze



**Voldoende rustpunten en verlichting**

Bankjes langs de route en 's avonds goed verlicht



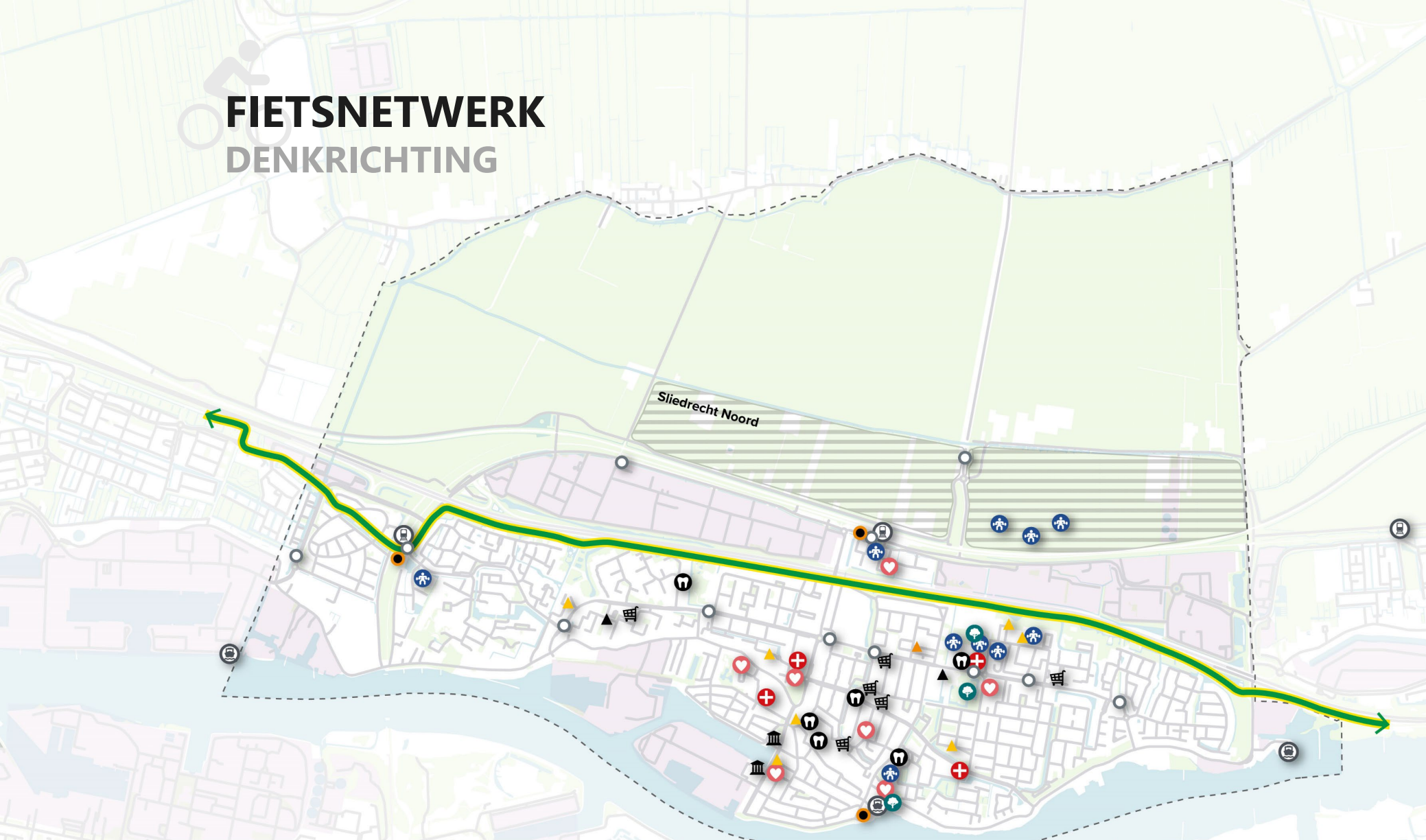
**Aantrekkelijk en rustig**

Een prettige beleving van groen en water in de omgeving

**Legenda:**

- Recreatienetwerk
- + Plus netwerk
- Treinstation
- Waterbushalte
- Bushalte
- Mobiliteitshub
- Basisschool
- Middelbare school
- BSO
- Zorgvoorzieningen
- Tandarts
- Huisarts
- Supermarkt
- Sportvoorziening
- Gemeentehuis
- Recreatie
- Natuur
- Winkelgebied
- Bedrijventerrein

# FIETSNETWERK DENKRICHTING



- Legenda:**
- █ Doorfietsroute
  - █ Regionaal netwerk
  - █ Lokaal netwerk
  - Treinstation
  - Waterbushalte
  - Bushalte
  - Mobiliteitshub
  - Basisschool
  - Middelbare school
  - BSO
  - Zorgvoorzieningen
  - Tandarts
  - Huisarts
  - Supermarkt
  - Gemeentehuis
  - Recreatie
  - Natuur
  - Winkelgebied
  - Bedrijventerrein
  - Sportvoorziening

## DOORFIETSROUTE

*Snelle, directe fietsroute op regionale schaal*

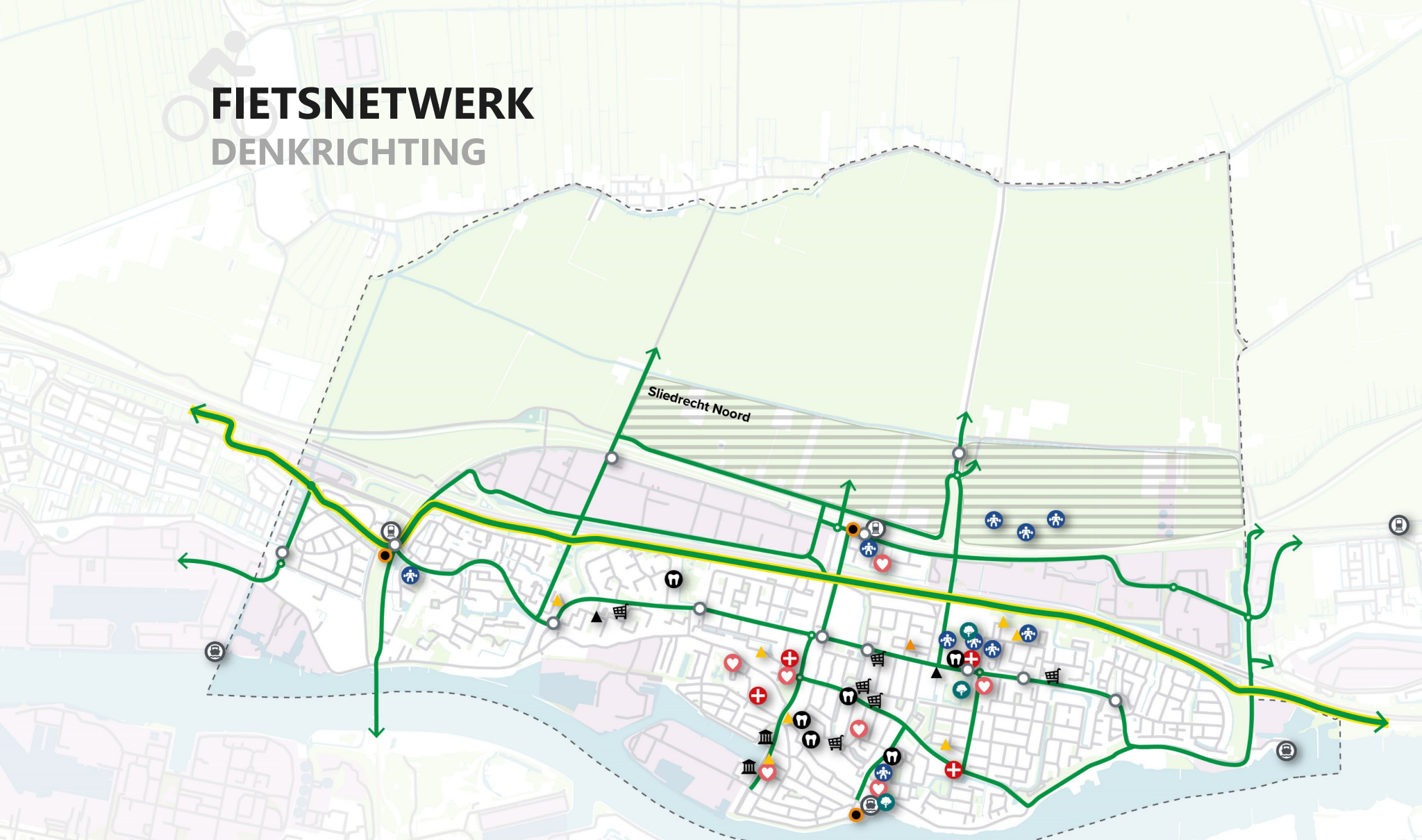


**Vrijliggend 2-richting fietspad**  
Rode asfaltverharding van 4,0 m breed.



**Ruim baan voor fietser**  
In lijn met STOMP-principe en voor vlotte doorstroming fietsers op doorfietsroutes.

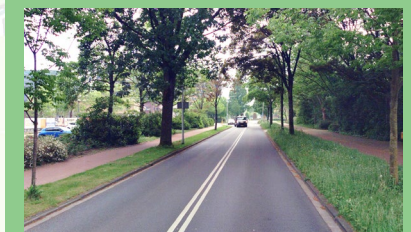
# FIETSNETWERK DENKRICHTING



- Legenda:**
- Doorfietsroute
  - Regionaal netwerk
  - Lokaal netwerk
  - Treinstation
  - Waterbushalte
  - Bushalte
  - Mobiliteitshub
  - Basisschool
  - Middelbare school
  - BSO
  - Zorgvoorzieningen
  - Tandarts
  - Huisarts
  - Supermarkt
  - Gemeentehuis
  - Recreatie
  - Natuur
  - Winkelgebied
  - Bedrijventerrein
  - Sportvoorziening

## REGIONAAL

*Verbinden buurgemeenten & aantakking op doorfietsroute*

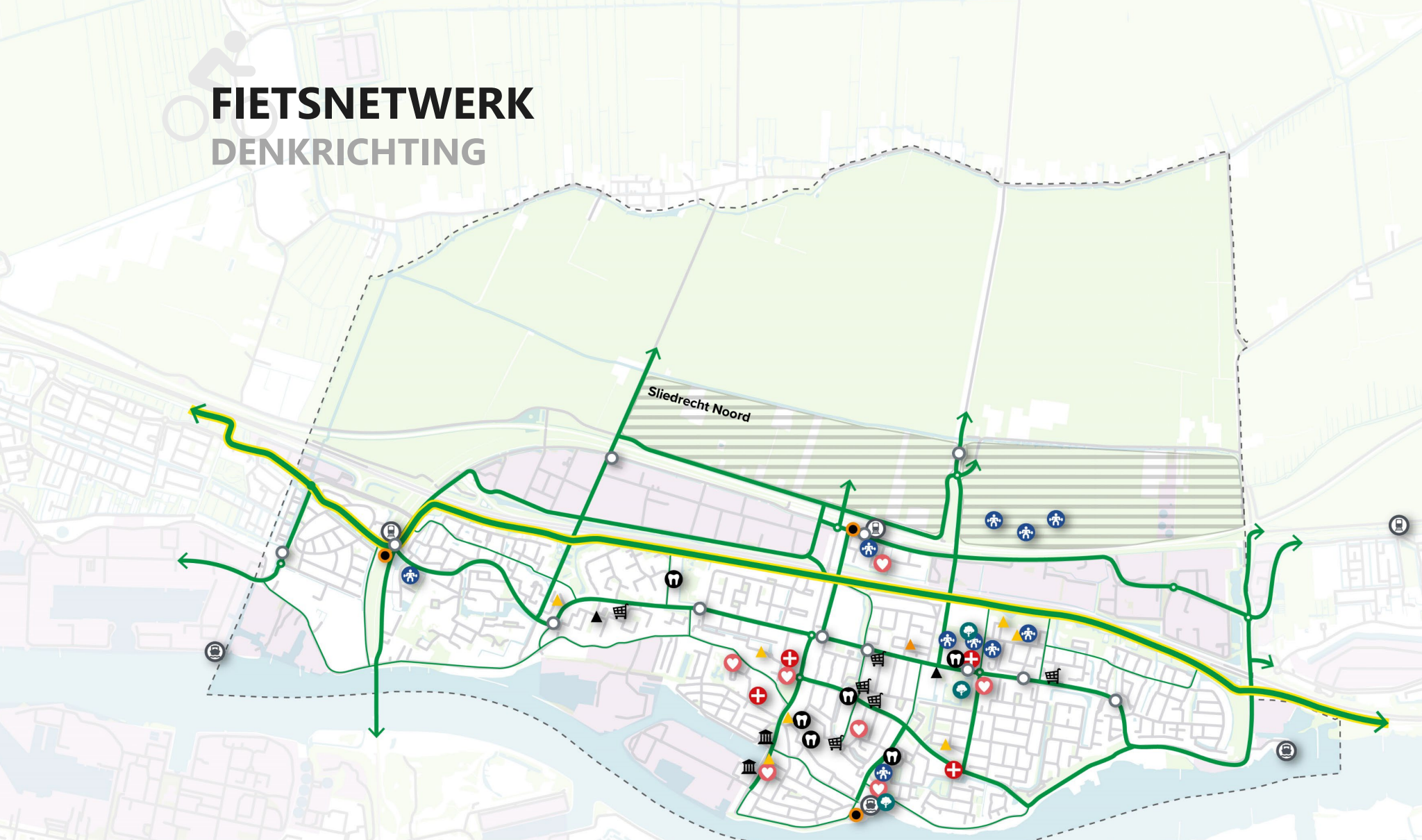


**Vrijliggend fietspad gewenst bij een gebiedsontsluitingsweg (GOW50).**  
Rode asfaltverharding.  
Vrijliggend (1-richting): 2,5 m  
Vrijliggend (2-richting): 3,5 m



**Ruim baan voor fietsers**  
In lijn met het STOMP-principe

# FIETSNETWERK DENKRICHTING



**Legenda:**

- |                   |                   |                   |                  |
|-------------------|-------------------|-------------------|------------------|
| Doorfietsroute    | Treinstation      | BSO               | Gemeentehuis     |
| Regionaal netwerk | Waterbushalte     | Zorgvoorzieningen | Recreatie        |
| Lokaal netwerk    | Bushalte          | Tandarts          | Natuur           |
|                   | Mobilititeitshub  | Huisarts          | Winkelgebied     |
|                   | Basisschool       | Supermarkt        | Bedrijventerrein |
|                   | Middelbare school | Sportvoorziening  |                  |

## LOKAAL

Alle voorzieningenclusters  
bereikbaar per fiets



### Gemengd verkeer

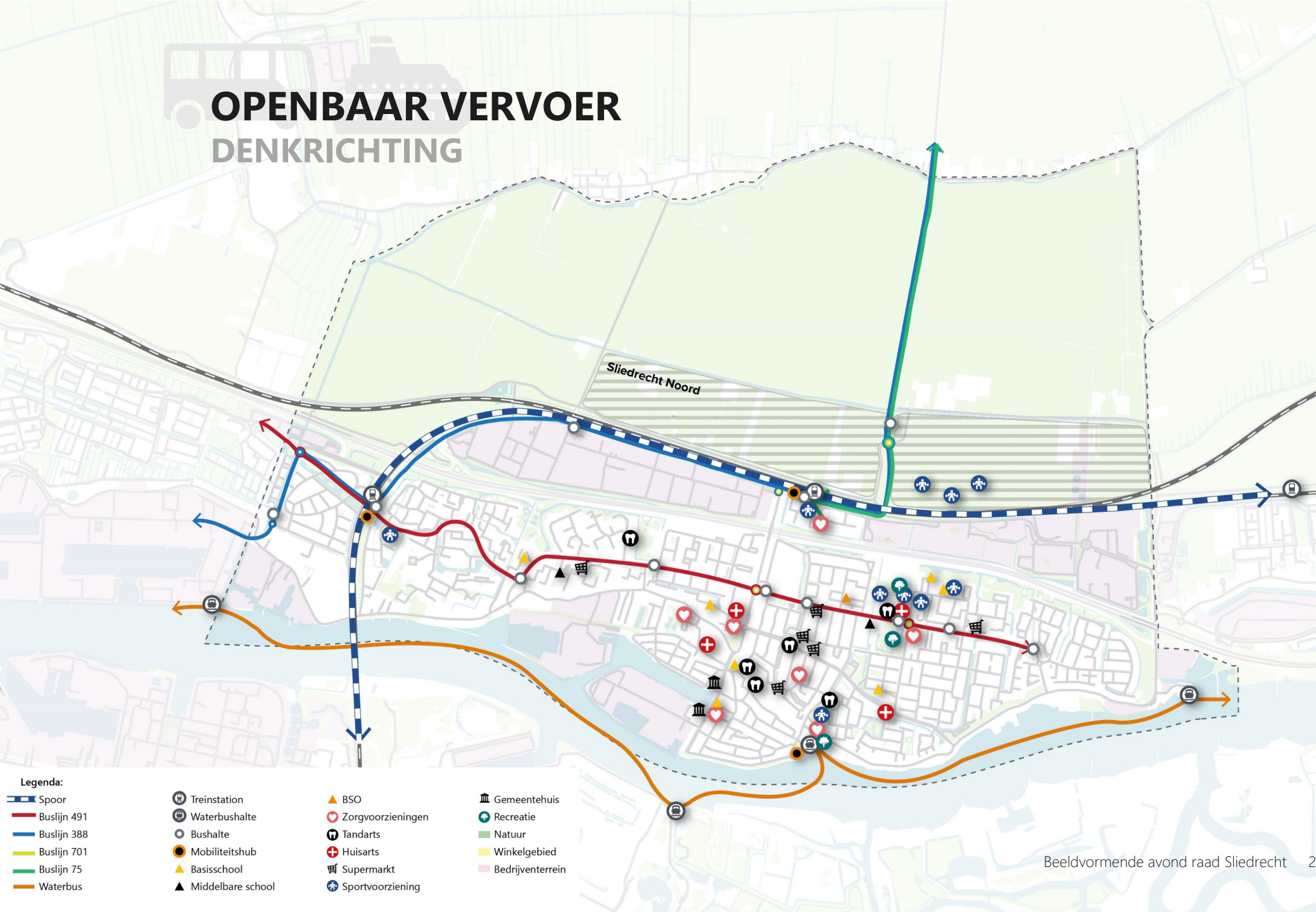
Als route over erftoegangsweg  
(ETW) gaat. Hier gelden reguliere  
voorrangsregels.



### Fietsstroken of vrijliggende fietspaden

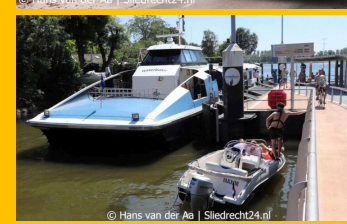
Bij GOW 50km/u zijn vrijliggende  
fietspaden nodig. Bij GOW 30 km/u  
zijn fietsstroken voldoende.

# OPENBAAR VERVOER DENKRICHTING



## REGIONAAL OV

Verbinding naar omliggende kernen en overstap op interregionaal OV



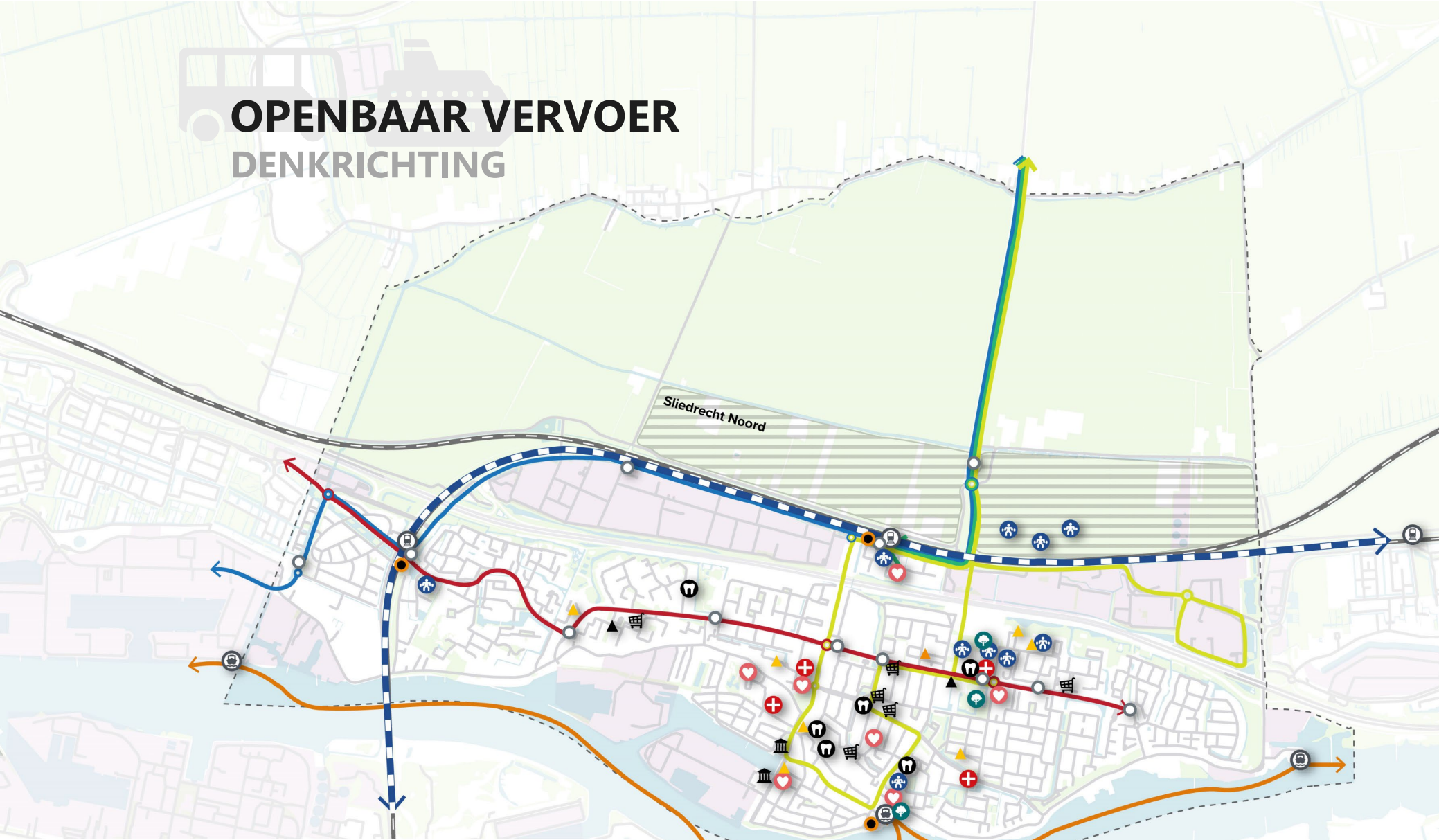
Merwedelingelijn, regionaal busvervoer en waterbus.

Directe verbinding naar omliggende kernen en overstap op interregionaal OV.

### Legenda:

- |             |                   |                   |                  |
|-------------|-------------------|-------------------|------------------|
| Spoor       | Treinstation      | BSO               | Gemeentehuis     |
| Buslijn 491 | Waterbushalte     | Zorgvoorzieningen | Recreatie        |
| Buslijn 388 | Bushalte          | Tandarts          | Natuur           |
| Buslijn 701 | Mobiliteitshub    | Huisarts          | Winkelgebied     |
| Buslijn 75  | Basisschool       | Supermarkt        | Bedrijventerrein |
| Waterbus    | Middelbare school | Sportvoorziening  |                  |

# OPENBAAR VERVOER DENKRICHTING



## LOKAAL OV

*Ontsluiten regionaal OV: ook op bedrijventerreinen*  
*Sociale functie: voor mensen waarvoor fietsen of lopen geen optie is*



### **Buurtbussen en vraagafhankelijk (doelgroepen)vervoer.**

Buurtbussen zijn lokale lijnen die rijden met een vaste dienstregeling en route. Vraagafhankelijk (doelgroepen)vervoer rijdt op afroep zonder vaste route zoals deur-halte-taxi, bestelBuzz of WMO-vervoer.

#### Legenda:

- |             |                   |                   |                  |
|-------------|-------------------|-------------------|------------------|
| Spoor       | Treinstation      | BSO               | Gemeentehuis     |
| Buslijn 491 | Waterbushalte     | Zorgvoorzieningen | Recreatie        |
| Buslijn 388 | Bushalte          | Tandarts          | Natuur           |
| Buslijn 701 | Mobiliteitshub    | Huisarts          | Winkelgebied     |
| Buslijn 75  | Basisschool       | Supermarkt        | Bedrijventerrein |
| Waterbus    | Middelbare school | Sportvoorziening  |                  |

# NETWERK GEMOTORISEERD VERKEER DENKRICHTING\*



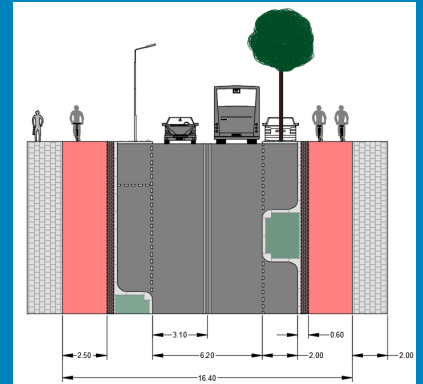
## RIJKSWEGEN

Snel verwerken van doorgaand verkeer

### GOW 80

Ontsluiting regio en grote kernen

### GOW 50



### Ontsluitende functie binnen de bebouwde kom

Vrijliggende fietspaden, asfalt, in de voorrang, geen snelheidsremmers, oversteken bij kruispunten, bij voorkeur geen parkeren.

### ETW 60

Toegang erven buiten de bebouwde kom

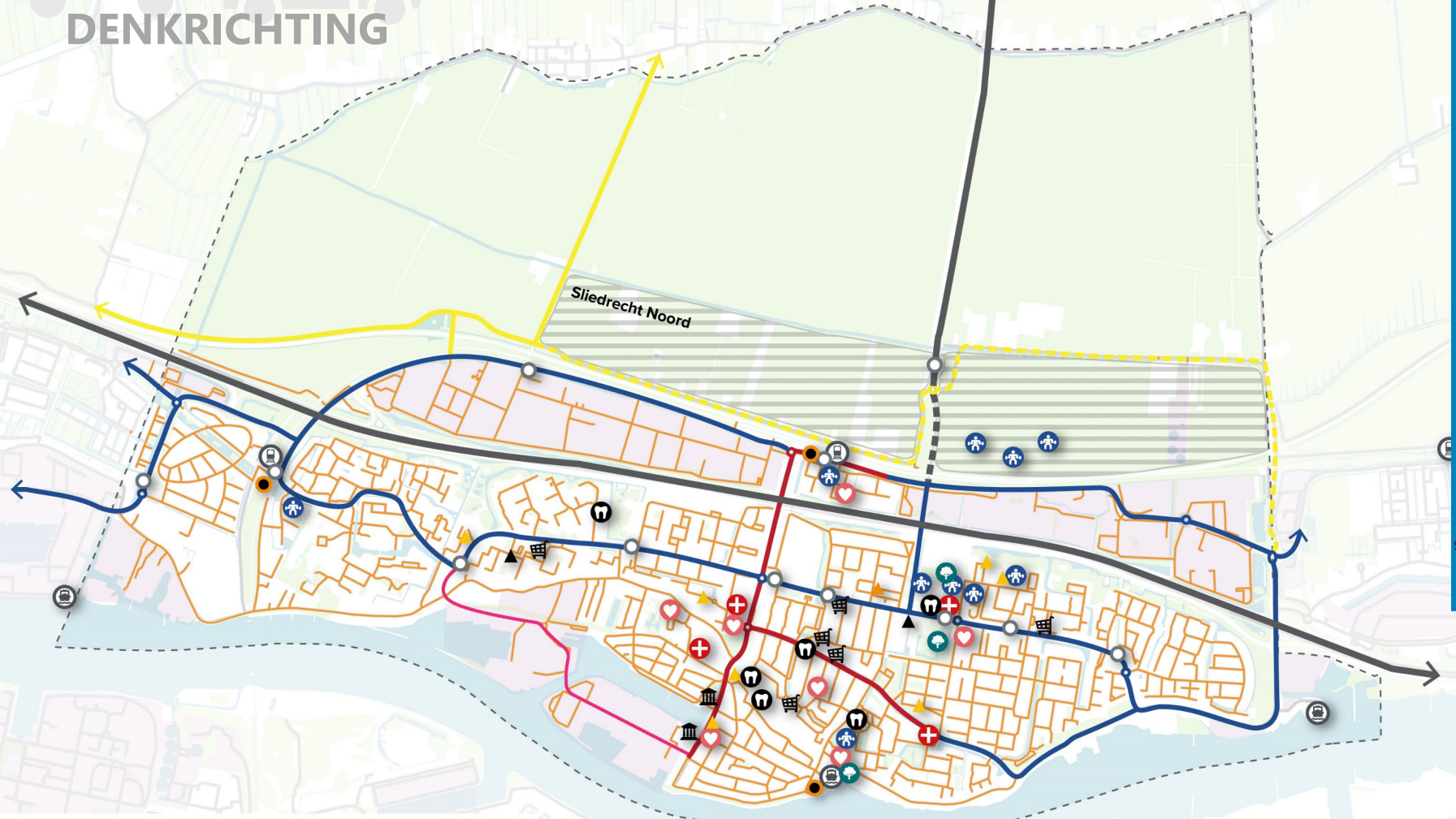
### ETW 30

Toegang erven binnen de bebouwde kom

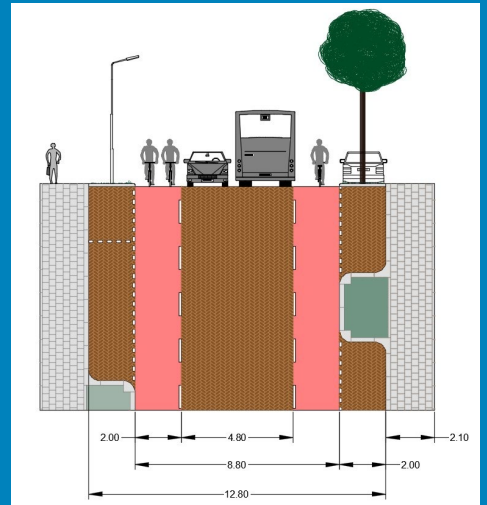
\*Voor GOW50 wegen die niet als zodanig kunnen worden ingericht is snelheidsverlaging gewenst (GOW30)

- Legenda:**
- Stroomweg/GOW80
  - ETW 60 (bubeko)
  - GOW 50
  - GOW 30
  - ETW 30
  - Route vrachtverkeer
  - Treinstation
  - Waterbushalte
  - Bushalte
  - Mobiliteitshub
  - Basisschool
  - Middelbare school
  - BSO
  - Zorgvoorzieningen
  - Tandarts
  - Huisarts
  - Supermarkt
  - Sportvoorziening
  - Gemeentehuis
  - Recreatie
  - Natuur
  - Winkelgebied
  - Bedrijventerrein

# NETWERK GEMOTORISEERD VERKEER DENKRICHTING



## GOW 30



### Ontsluitende functie binnen de bebouwde kom

Bij voorkeur deels klinkers, Fietsstrook of fietspad in asfalt, in de voorrang, snelheidsremmers op kruispunten, oversteken bij kruispunten/ zebra, langsparkeren toegestaan.

### Legenda:

- |                       |                     |                     |                    |
|-----------------------|---------------------|---------------------|--------------------|
| — Stroomweg/GOW80     | ⊙ Treinstation      | ▲ BSO               | 🏠 Gemeentehuis     |
| — ETW 60 (bubeko)     | ⊙ Waterbushalte     | ♥ Zorgvoorzieningen | 🌳 Recreatie        |
| — GOW 50              | ⊙ Bushalte          | 👨‍⚕️ Tandarts       | 🌿 Natuur           |
| — GOW 30              | ⊙ Mobiliteitshub    | 🏠 Huisarts          | 🛍️ Winkelgebied    |
| — ETW 30              | ▲ Basisschool       | 🛒 Supermarkt        | 🏢 Bedrijventerrein |
| — Route vrachtverkeer | ▲ Middelbare school | ⚽ Sportvoorziening  |                    |



# Gedrag en duurzaamheid

---

## Doel: stimuleren van gezonde mobiliteitskeuzes en veilig weggedrag (Duurzaamheidsagenda)

- Gedragsbeïnvloeding vervoerkeuze
  - STOMP-netwerken dragen hieraan bij
  - Werkgeversaanpak: modal shift naar werklocaties
  - In lijn met greendeal bedrijven: bijv. onderzoek naar collectief vervoer
- Stimulering veilig gedrag:
  - Aansluiten bij acties Regionaal Ondersteuningsbureau Verkeersveiligheid (ROV)
  - Voortzetten educatie op scholen maar ook bij ouderen (elektrische fiets/scootmobielcursus)
- Faciliteren laadvoorzieningen voor elektrische auto's (cf. Laadvisie)
- Deelmobiliteitvoorzieningen (bij nieuwbouw)
- Ontwikkeling mobiliteitshubs op kansrijke locaties (stations en waterbushalte)



# Anders kijken naar parkeren

---

- Nu geen betaald parkeren in Sliedrecht. Dit houden we zo. Daarom beperkte sturingsmogelijkheden. Doel geen overmaat aan parkeren zodat het geen stimulans vormt voor extra autobezit- en gebruik en openbare ruimte veilig en klimaatadaptief houdt.
- Maatwerk voor:
  - Uitleglocatie Sliedrecht-Noord (progressieve opzet van het parkeren).
  - Kerkbuurt (passende parkeernorm voor appartementen)
  - Dijklint (behouden situatie; geen verslechtering)
- Nieuwe ontwikkelingen: STOMP-principe, dus auto niet overal voor de voordeur.
- Bij de ontwikkeling van sociaal-maatschappelijke functies moet er voor gehandicapten voldoende parkeergelegenheid beschikbaar zijn.
- Maatregel: meer grip op parkeren d.m.v. gemeentelijke parkeerdrukmeting

# Bouwstenen voor een uitvoeringsprogramma

O.b.v. de denkrichtingen per thema kan gedacht worden aan een aantal maatregelen dat opgenomen kan worden in het uitvoeringsprogramma

Kenmerk:

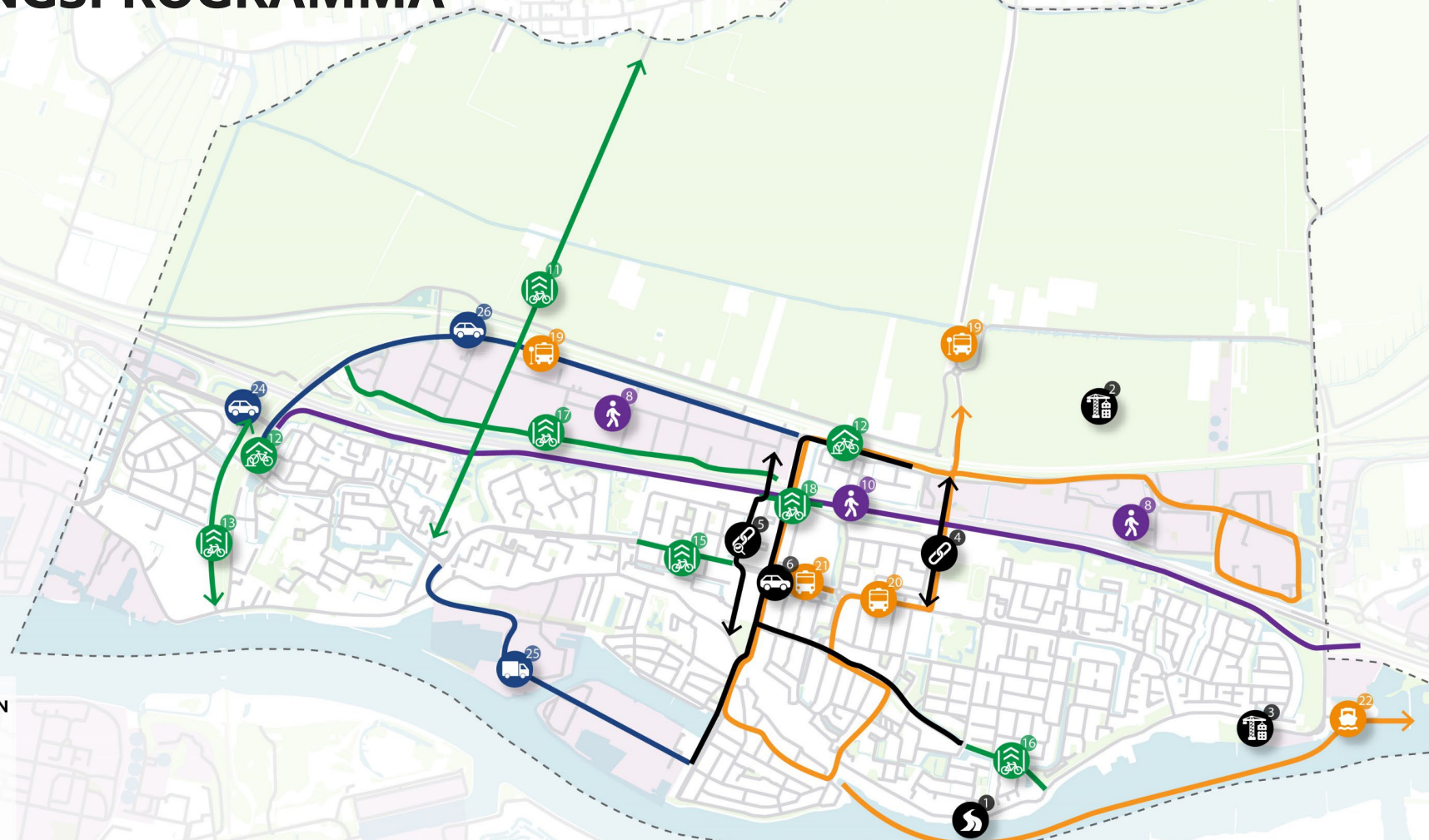
Beeldvormende avond raad Sliedrecht

Datum:

21-5-2024



# UITVOERINGS CONCEPT



## NIET AAN LOCATIE GEBONDEN PROJECTEN



### MULTIMODAAL

1. Voortzetting uitvoering Dijkvisie
2. Integrale ontwikkeling Sliedrecht Noord i.s.m. Binnenstedelijke Herstructurering
3. Integrale ontwikkeling watertorenterrein
4. Realisatie Noord-Zuidverbinding
5. Onderzoek haalbaarheid alternatieve verbinding Stationsweg (Callandstraat-Rijnstraat)
6. Onderzoek inpassing GOW30 bij Stationsplein, Stationsweg, Rembrandtlaan, Kerkstraat en Merwestraat

### VOETGANGER

7. Quicksan plusnetwerk en recreatief wandelnetwerk
8. Aanpak voetgangersvoorzieningen op bedrijventerreinen
9. Verkeersveiligheidsstoets voetgangersoversteken
10. Aanleg voetpad en onderhoud Tiendweg

### FIETSER

11. Realisatie fietsroute Tolsteeg

12. Kwaliteitsimpuls fietsvoorzieningen bij OV-locaties en voorzieningen
13. Realisatie fietspad Intermezzo
14. Onderzoek haalbaarheid en veiligheid voorrang fiets op rotondes
15. Realisatie vrijliggende fietspaden GOW50 Deltalaan
16. Realisatie vrijliggende fietspaden GOW50 Rembrandtlaan
17. Aanleg regionale fietsroute Leeghwaterstraat
18. Onderzoek gelijkvloerse overstek Tiendweg-

### Stationsweg

### OPENBAAR VERVOER

19. Toevoegen haltes Sliedrecht Noord en Nijverwaard
20. Verlengen en intensiveren lijn 701
21. Strekken lijn 491
22. Onderzoek toevoegen waterbushalte
23. Pilot Publieke Mobiliteit

### GEMOTORISEERD VERKEER

24. Onderzoek verbetering doorstroming Sliedrecht West
25. Onderzoek haalbaarheid ontstluiting vrachtverkeer het Plaatje en Kerkerak
26. Onderhoud en reconstructie Parallelweg

### GEDRAG EN VERDUURZAMING

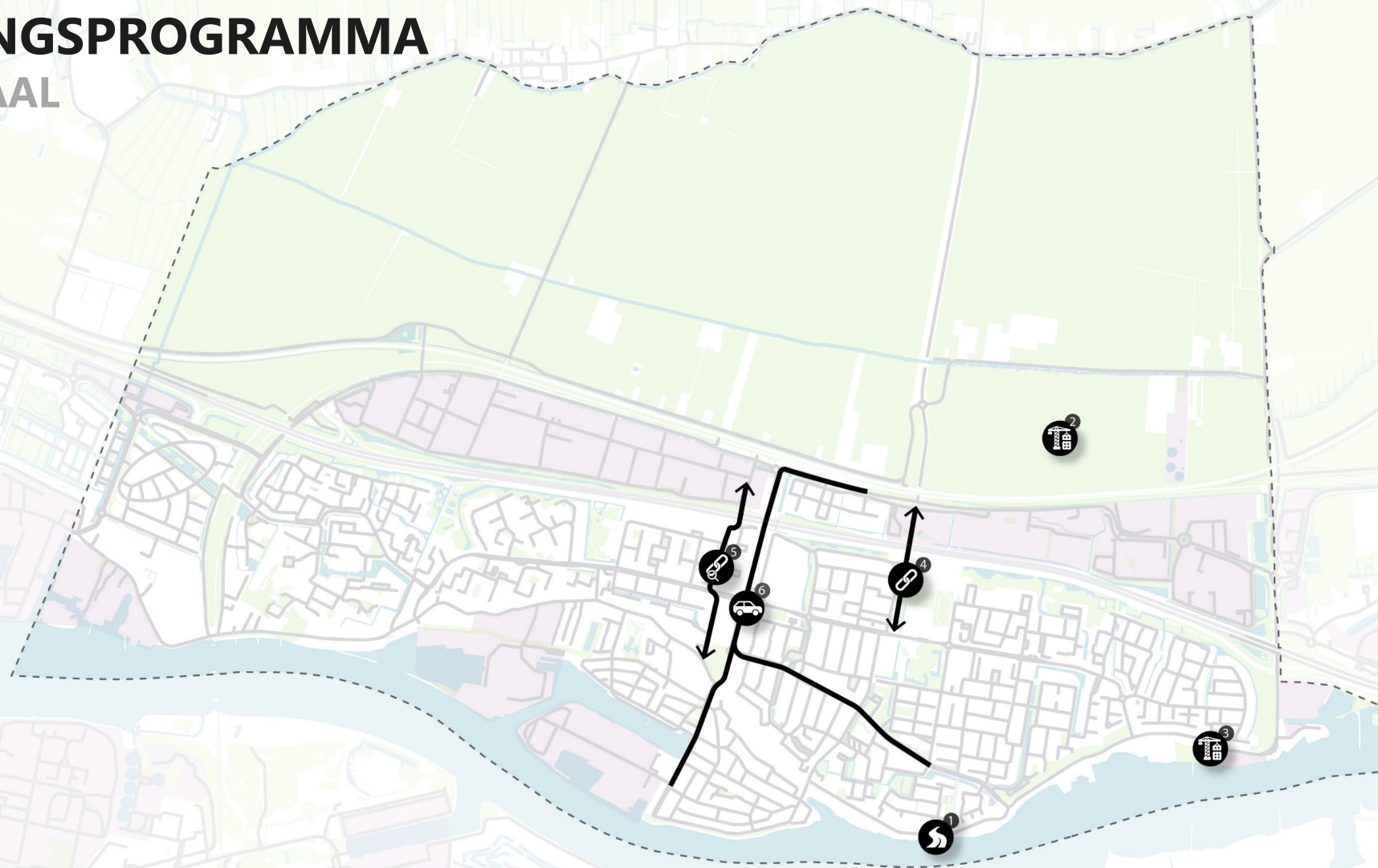
27. Gedragsbeïnvloeding vervoerkeuze (werkgeversaankpak)
28. Faciliteren laadvoorzieningen voor elektrische auto's (conform Laadvisie)

29. Deelmobiliteitsvoorzieningen bij nieuwbouw
30. Ontwikkeling mobiliteitshubs op kansrijke locaties
31. Stimulering veilig gedrag

### PARKEREN

32. Onderzoek parkeerdruk

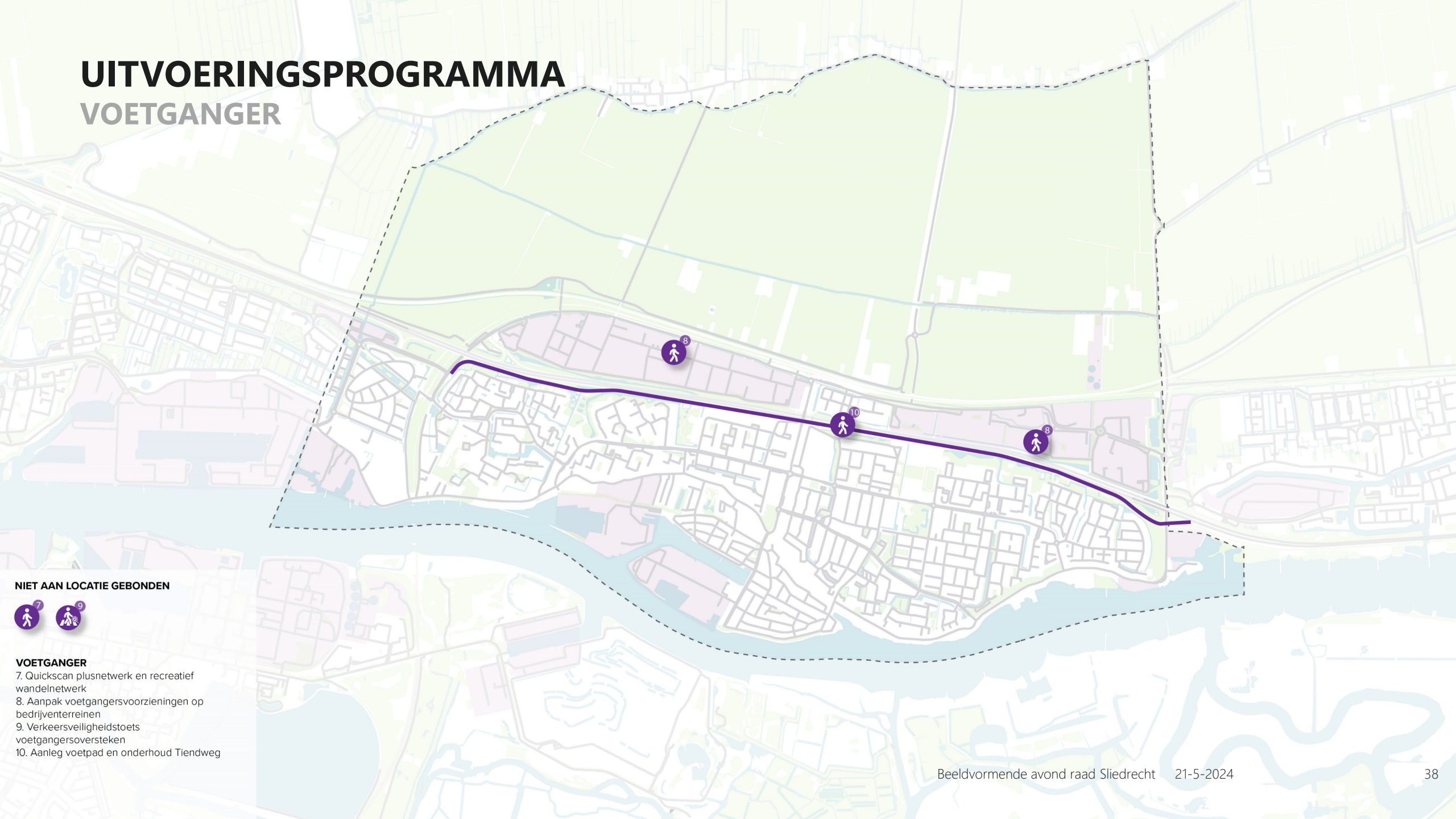
# UITVOERINGSPROGRAMMA MULTIMODAAL



## MULTIMODAAL

1. Voortzetting uitvoering Dijkvisie
2. Integrale ontwikkeling Sliedrecht Noord i.s.m. Binnenstedelijke Herstructurering
3. Integrale ontwikkeling watertorenterrein
4. Realisatie Noord-Zuidverbinding
5. Onderzoek haalbaarheid alternatieve verbinding Stationsweg (Callandstraat-Rijnstraat)
6. Onderzoek inpassing GOW30 bij Stationsplein, Stationsweg, Rembrandtlaan, Kerkstraat en Merwestraat

# UITVOERINGSPROGRAMMA VOETGANGER



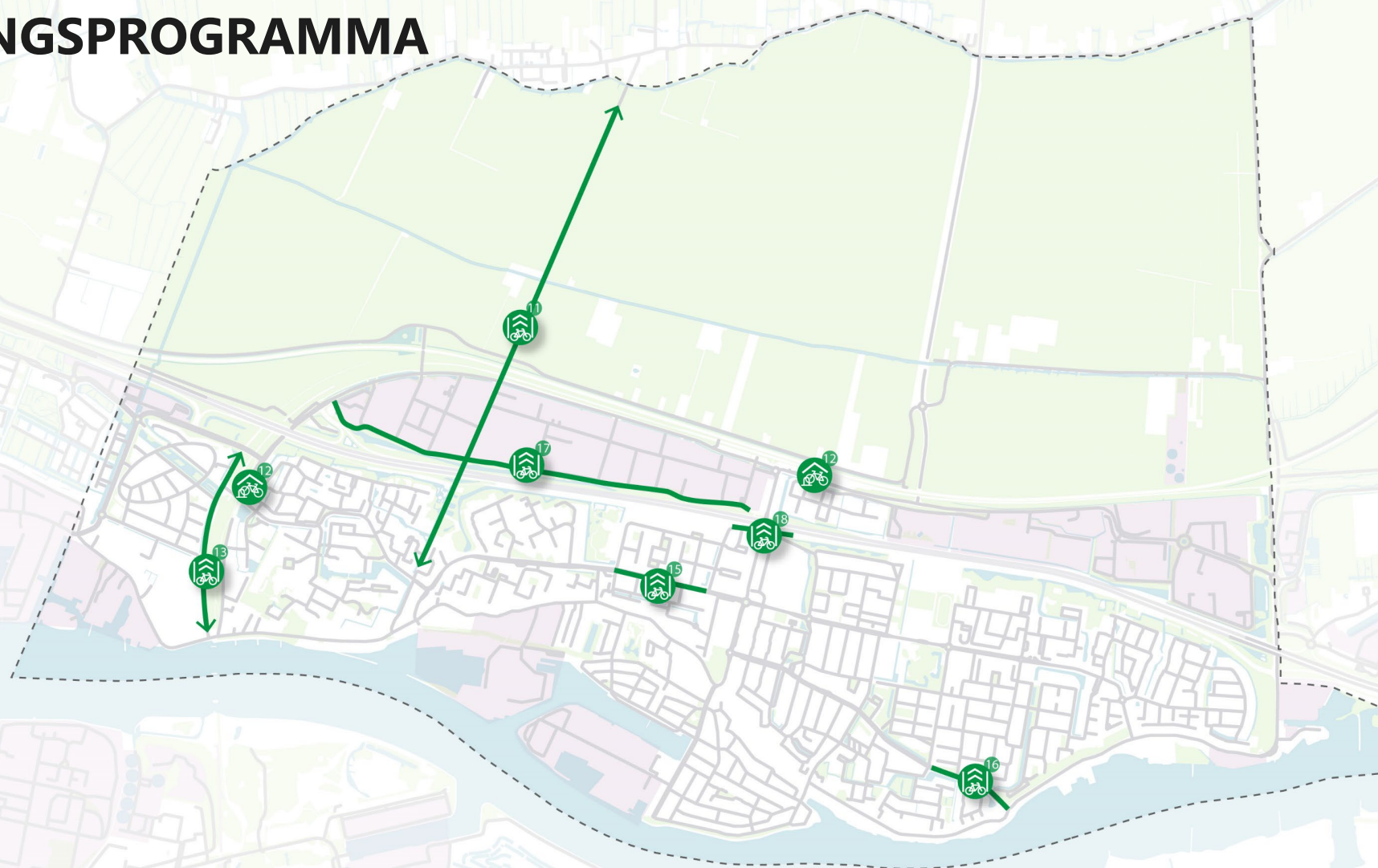
## NIET AAN LOCATIE GEBONDEN



### VOETGANGER

- 7. Quicksan plusnetwerk en recreatief wandelnetwerk
- 8. Aanpak voetgangersvoorzieningen op bedrijventerreinen
- 9. Verkeersveiligheidstoets voetgangersoversteken
- 10. Aanleg voetpad en onderhoud Tierendweg

# UITVOERINGSPROGRAMMA FIETSER



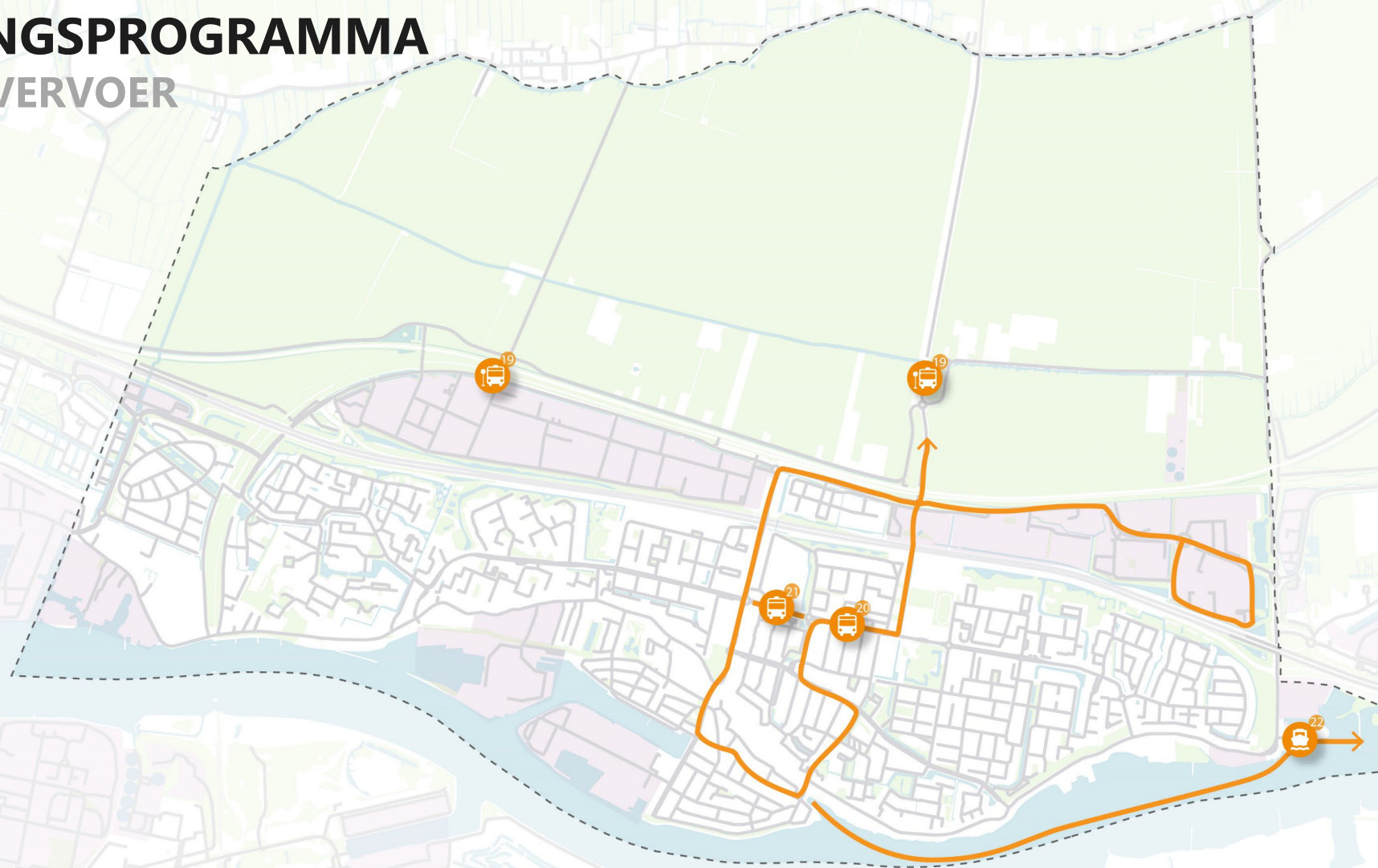
## NIET AAN LOCATIE GEBONDEN



### FIETSER

- 11. Realisatie fietsroute Tolsteeg
- 12. Kwaliteitsimpuls fietsvoorzieningen bij OV-locaties en voorzieningen
- 13. Realisatie fietspad Intermezzo
- 14. Onderzoek haalbaarheid en veiligheid voorrang fiets op rotondes
- 15. Realisatie vrijliggende fietspaden GOW50 Deltalaan
- 16. Realisatie vrijliggende fietspaden GOW50 Rembrandtlaan
- 17. Aanleg regionale fietsroute Leeghwaterstraat
- 18. Onderzoek ongelijkvloerse oversteek Tiendweg-Stationweg

# UITVOERINGSPROGRAMMA OPENBAAR VERVOER



NIET AAN LOCATIE GEBONDEN



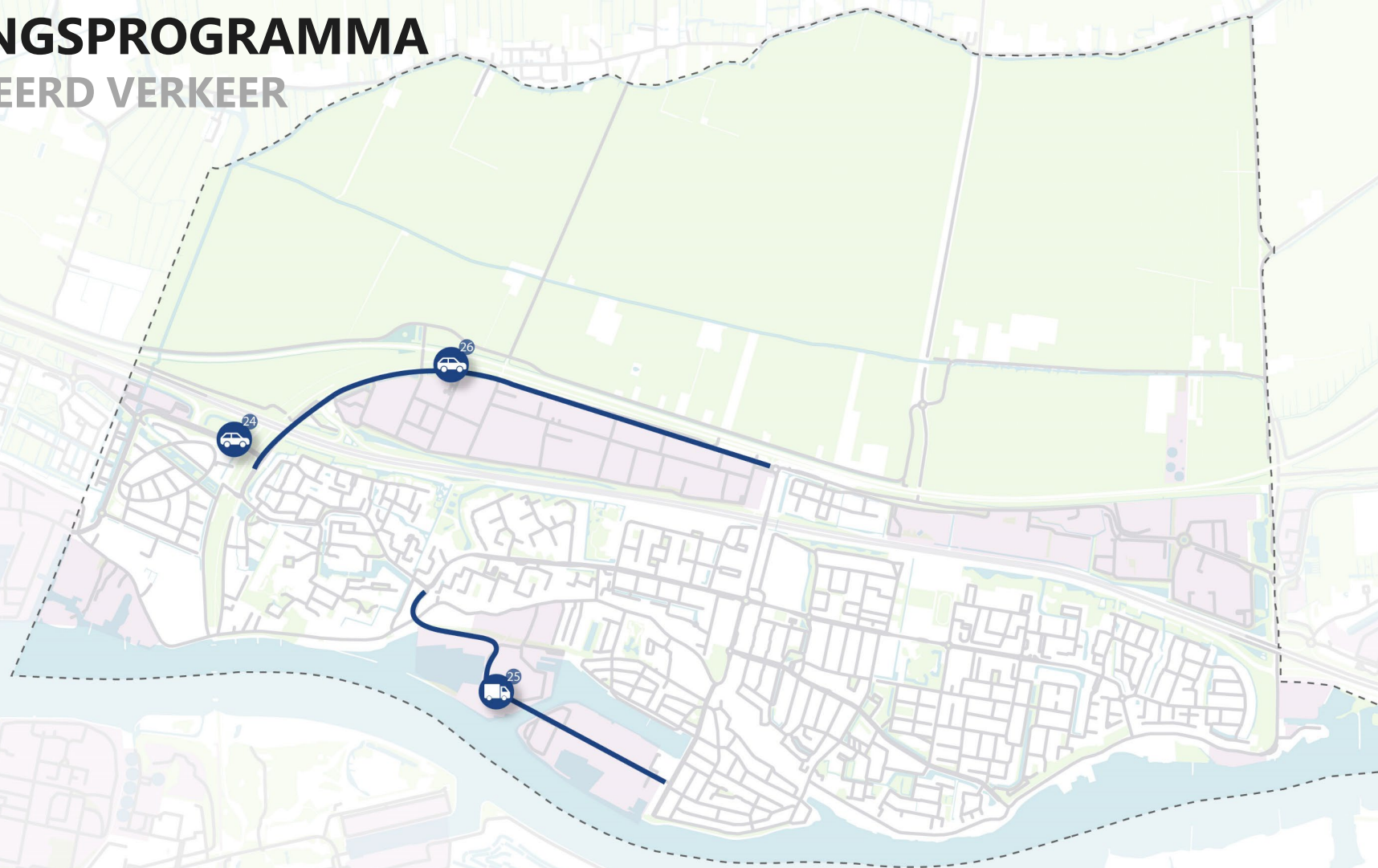
## OPENBAAR VERVOER

- 19. Toevoegen haltes Sliedrecht Noord en Nijverwaard
- 20. Verlengen en intensiveren lijn 701
- 21. Strecken lijn 491
- 22. Onderzoek toevoegen waterbushalte
- 23. Pilot Publieke Mobiliteit



# UITVOERINGSPROGRAMMA

## GEMOTORISEERD VERKEER

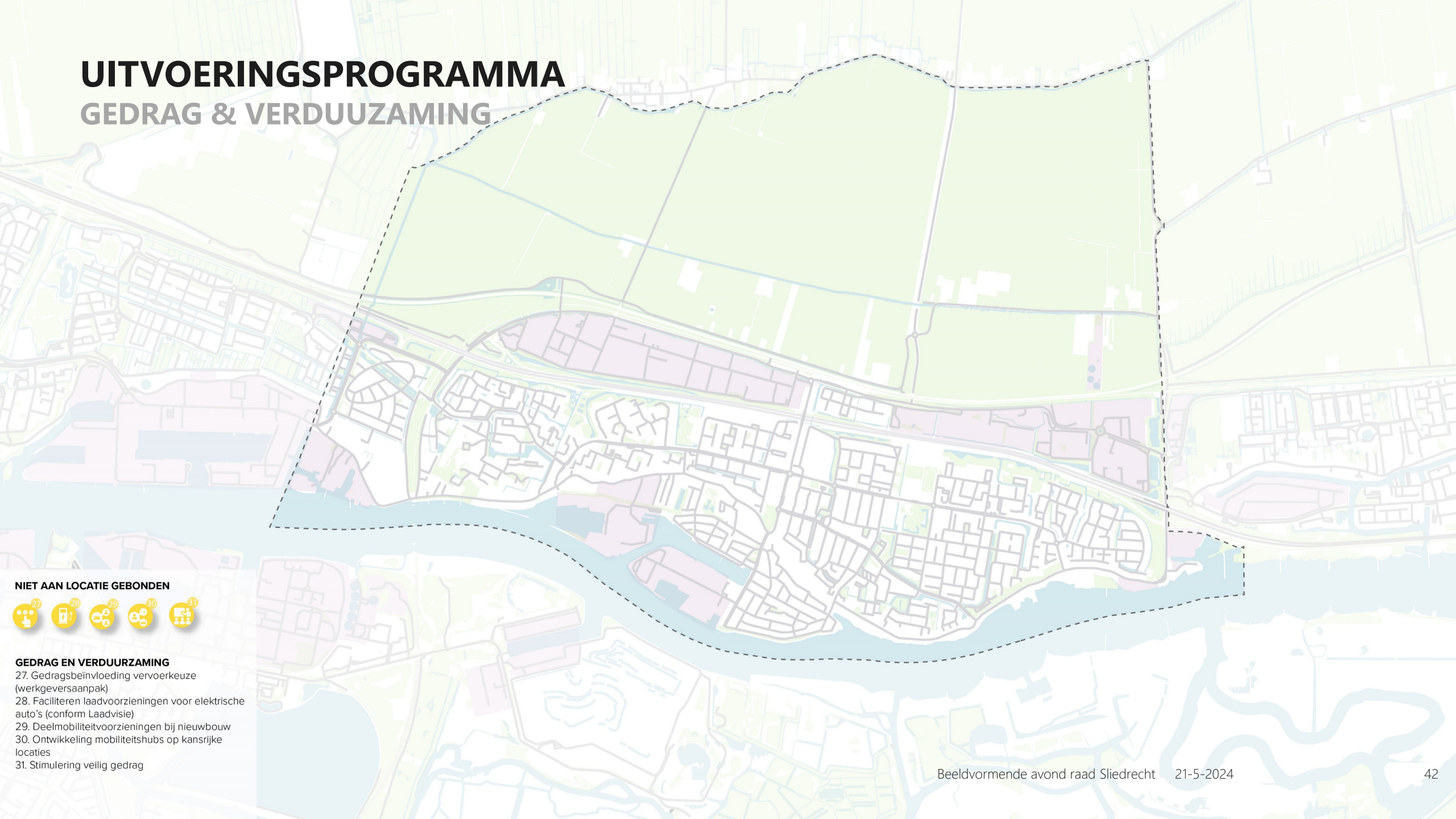


### GEMOTORISEERD VERKEER

- 24. Onderzoek verbetering doorstroming Sliedrecht West
- 25. Onderzoek haalbaarheid ontsluiting vrachtverkeer het Plaatje en Kerkerak
- 26. Onderhoud en reconstructie Parallelweg

# UITVOERINGSPROGRAMMA

## GEDRAG & VERDUUZAMING



### NIET AAN LOCATIE GEBONDEN

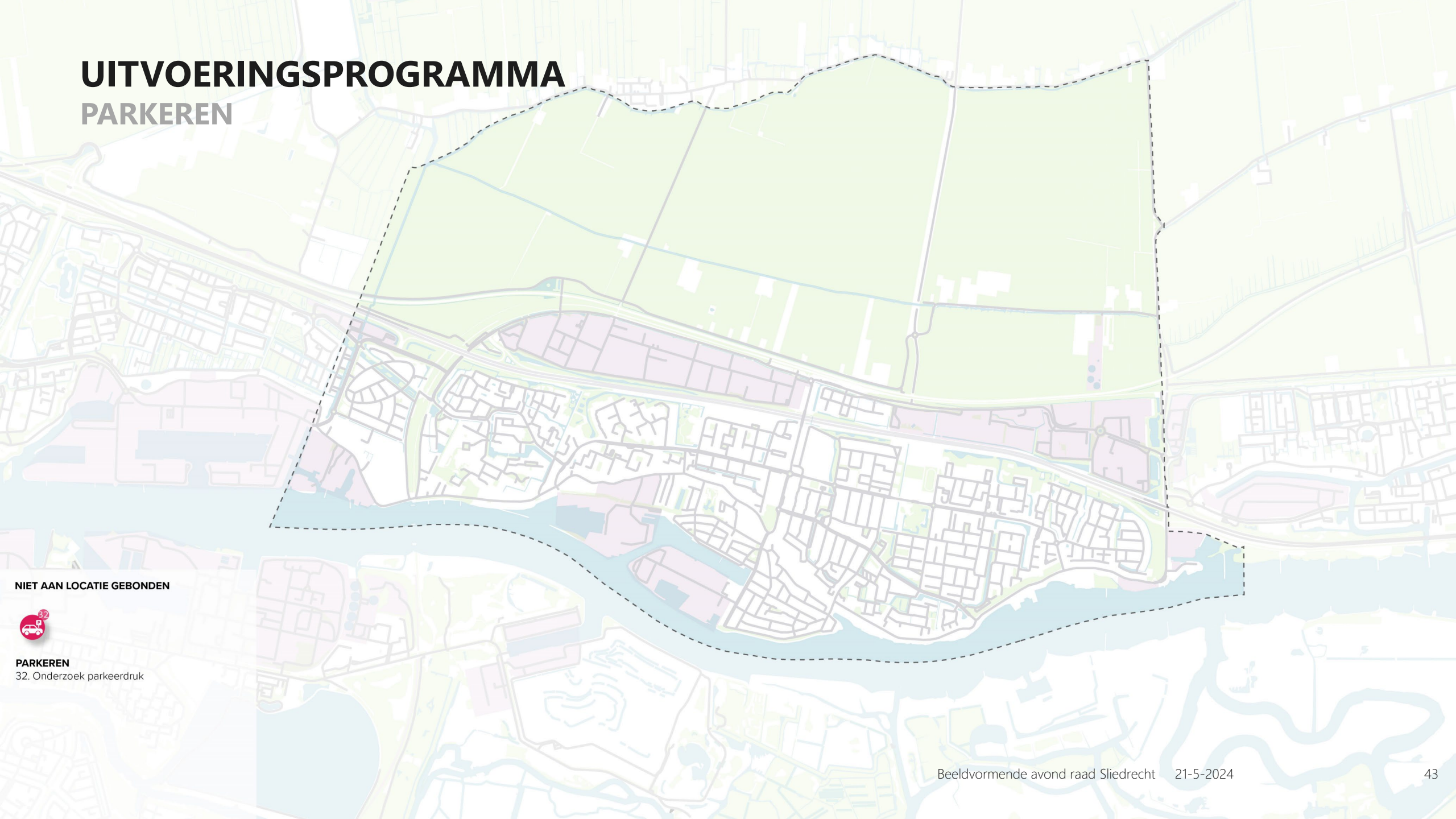


### GEDRAG EN VERDUURZAMING

- 27. Gedragsbeïnvloeding vervoerkeuze (werkgeversaanpak)
- 28. Faciliteren laadvoorzieningen voor elektrische auto's (conform Laadvisie)
- 29. Deelmobiliteitsvoorzieningen bij nieuwbouw
- 30. Ontwikkeling mobiliteits hubs op kansrijke locaties
- 31. Stimulering veilig gedrag

# UITVOERINGSPROGRAMMA

## PARKEREN



NIET AAN LOCATIE GEBONDEN



**PARKEREN**  
32. Onderzoek parkeerdruk

# Uitvoeringsprogramma

## CONCEPT

PROJECT		Lopend (2024-2025)	Korte termijn (2025-2026)	Lange termijn (2027-2034)	EXTERNE PARTNERS
<b>MULTIMODAAL</b>					
1	Voortzetting uitvoering Dijkvisie	X	X		
2	Integrale ontwikkeling Sliedrecht Noord i.s.m. Binnenstedelijke Herstructurering			X	Ontwikkelaars
3	Integrale ontwikkeling Watertorenterrein			X	Ontwikkelaars, Provincie Z-H, Drechtsteden
4	Realisatie Noord-Zuidverbinding			X	
5	Onderzoek haalbaarheid alternatieve verbinding Stationsweg (Callandstraat – Rijnstraat)		X		
6	Onderzoek inpassing GOW 30 Stationsplein, Stationsweg, Rembrandtlaan, Kerkstraat en Merwestraat		X		
<b>VOETGANGER</b>					
7	Quickscan plusnetwerk en recreatief wandelnetwerk		X		
8	Aanpak voetgangersvoorzieningen op bedrijventerreinen	X	X		
9	Verkeersveiligheidstoets voetgangersoversteken		X		
10	Aanleg voetpad en onderhoud Tiendweg			X	
<b>FIETSER</b>					
11	Realisatie fietsroute Tolsteeg (incl. fietsbrug)			X	Rijkswaterstaat
12	Kwaliteitsimpuls fietsvoorzieningen bij OV-locaties en voorzieningen		X		
13	Realisatie fietspad Intermezzo			X	
14	Onderzoek haalbaarheid en veiligheid voorrang fiets op rotondes		X		
15	Realisatie vrijliggende fietspaden GOW50 Deltalaan		X		
16	Realisatie vrijliggende fietspaden GOW50 Rembrandtlaan		X		
17	Aanleg regionale fietsroute Leeghwaterstraat		X		
18	Onderzoek ongelijkvloerse oversteek Tiendweg-Stationsweg		X		

# Uitvoeringsprogramma

## CONCEPT

PROJECT		Lopend (2024-2025)	Korte termijn (2025-2026)	Lange termijn (2027-2034)	EXTERNE PARTNERS
<b>OPENBAAR VERVOER</b>					
19	Toevoegen haltes Sliedrecht Noord & Nijverwaard			X	Provincie Zuid-Holland, Qbuzz
20	Verlengen en intensivering lijn 701			X	Provincie Zuid-Holland, Qbuzz
21	Strekken lijn 491	X			Provincie Zuid-Holland, Qbuzz
22	Onderzoek toevoegen waterbushaltes			X	Provincie Zuid-Holland, Qbuzz
23	Pilot Publieke Mobiliteit		X		
<b>GEMOTORISEERD VERKEER</b>					
24	Onderzoek verbetering doorstroming Sliedrecht West.		X		
25	Onderzoek haalbaarheid ontsluiting vrachtverkeer het Plaatje en Kerkerak		X		
26	Onderhoud en reconstructie Parallelweg	X			
<b>GEDRAG EN VERDUURZAMING</b>					
27	Gedragbeïnvloeding vervoerkeuze (werkgeversaanpak)		X		
28	Faciliteren laadvoorzieningen voor elektrische auto's (conform Laadvisie)		X		
29	Deelmobiliteitsvoorzieningen bij nieuwbouw		X		
30	Ontwikkeling mobiliteitshubs op kansrijke locaties			X	
31	Stimulering veilig gedrag	X	X	X	
<b>PARKEREN</b>					
32	Onderzoek parkeerdruk		X		

# Reacties?

---

Goudappel

**MOBILITEIT BEWEEGT ONS**