



Gemeente
Sliedrecht

Herijking regionaal Wmo beleid



Gemeente Sliedrecht
Sociale Dienst Drechtsteden

Beeldvormende raadsvergadering 8 mei 2023



Sociale Dienst
Drechtsteden



Aanleiding en doel

Aanleiding herijking:

- GR Sociaal – lokale kaderstelling
- (Meer) ruimte voor maatwerk wensen
- Landelijke ontwikkelingen

Doel van deze sessie:

- Informeren over vervolgnotitie & concept verordening



WHY?





Wmo 2015

- Bevorderen sociale samenhang
- Ondersteunen **zelfredzaamheid** en **participatie**
- Bieden van Beschermd wonen & opvang



Doelgroep
Reikwijdte
Kaderwet



Context en ontwikkelingen



- Vergrijzing
- Krapte arbeidsmarkt
- Minder vrijwilligers en mantelzorgers

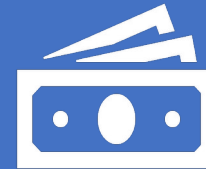


- Ambulantisering
- Langer zelfstandig thuis



- Resultaatgericht beschikken
- Eigen bijdrage
- Toezicht

Betaalbaarheid en continuïteit





Pijlers Wmo-verordening

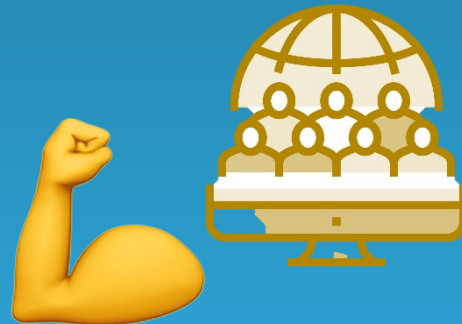
Normaliseren

- Geen 'zorgbril'
- Ondersteuning door reguliere activiteiten
- Wanneer is goed, goed genoeg?



Zelfredzaamheid en participatie

- Focus
- Centrale doelstelling Wmo



Preventie

- Voorkomen onnodige zorg of uitstellen zware ondersteuning
- Versterken sociale structuren en aandacht voor gezondheid



Wmo naar de voorkant

- Inzet vanuit lokale voorveld
- Dempen vraag naar maatwerkvoorzieningen
- Investering aan de voorkant





Voorzieningen

Algemene voorziening	Maatwerkvoorziening
<p><i>'een aanbod van diensten of activiteiten dat, zonder voorafgaand onderzoek naar de behoeften, persoonskenmerken en mogelijkheden van de gebruikers toegankelijk is en dat gericht is op maatschappelijke ondersteuning'</i></p>	<p><i>'op de behoefte, persoonskenmerken en mogelijkheden van een persoon afgestemd geheel van diensten, hulpmiddelen, woningaanpassingen en andere maatregelen te verstrekken als voorziening in natura of in de vorm van een persoonsgebonden budget'</i></p>
<p>Voorbeelden:</p> <ul style="list-style-type: none">• Ambulante hulpverlening• Onafhankelijke cliëntondersteuning• Ouderen informatie & advies• Mantelzorgondersteuning• Vrijwilligersondersteuning	<p>Voorbeelden:</p> <ul style="list-style-type: none">• Huishoudelijke ondersteuning• Individuele begeleiding• Dagbesteding• Rolstoelen• Scootmobielen• Woningaanpassingen• Vervoer (Drechthopper)



De verordening -Toegang en versterken samenleving

Multiproblematiek

Toegang:
eenvoudig waar
mogelijk

Samenwerking
met het
Bonkelaarhuis





De verordening – persoonsgebond en budget

- Wettelijk keuzerecht maatwerkvoorziening
- Onderscheid diensten en hulpmiddelen
- Onderscheid formeel en informeel tarief
- Taxikostentarieven
- Gebruik eigen auto
- Besteding





De verordening – eigen bijdrage



- Maatwerkvoorzieningen – abonnementstarief
- Algemene voorzieningen
- Collectief vervoer (Drechthopper)
 - Daltarief – piektarief
 - Openbaar vervoer



Toezicht

- Wettelijke taak
- Onafhankelijkheid
- Landelijke Inspectie
Gezondheidszorg en Jeugd (IGJ)





Vragen?



Afsluiting en Vervolg

- In Q3 2023 zult u de definitieve stukken aangeboden krijgen ter behandeling in een oordeelsvormende en besluitvormende raadsvergadering over de herijking van het Wmo beleid.



Gemeente
Sliedrecht