



Gemeente  
**Sliedrecht**

# Versterking preventieve inzet

Een gezonde & sociale preventieve basis voor alle inwoners

Beeldvormende vergadering over het GALA/Brede Spuk en  
uitwerking van de woonzorgvisie



# Opzet van de avond

- Context: Visie en doelstellingen landelijk gezondheidsbeleid 2020-2024
- GALA/Brede SPUK
- Uitwerking woonzorgvisie
- Wat betekent dit voor de gemeente Sliedrecht?
- Welk proces richten we hiervoor in?
- Planning



# Landelijke visie gezondheidsbeleid

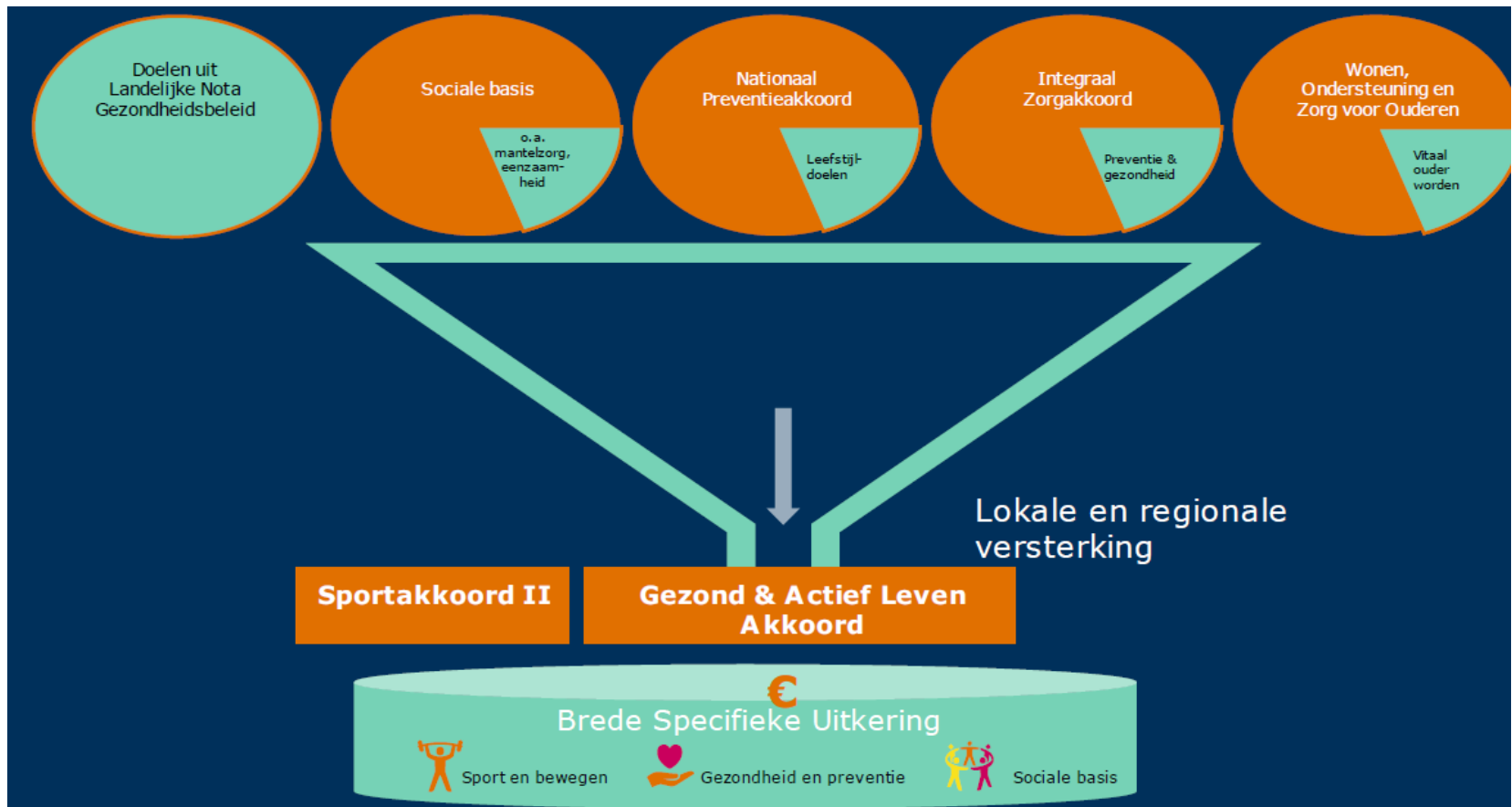




# Landelijke gezondheids- doelstellingen

- Gezondheid in de fysieke en sociale leefomgeving
- Gezondheidsachterstanden verkleinen
- Druk op dagelijks leven bij jeugd en volwassenen
- Vitaal ouder worden





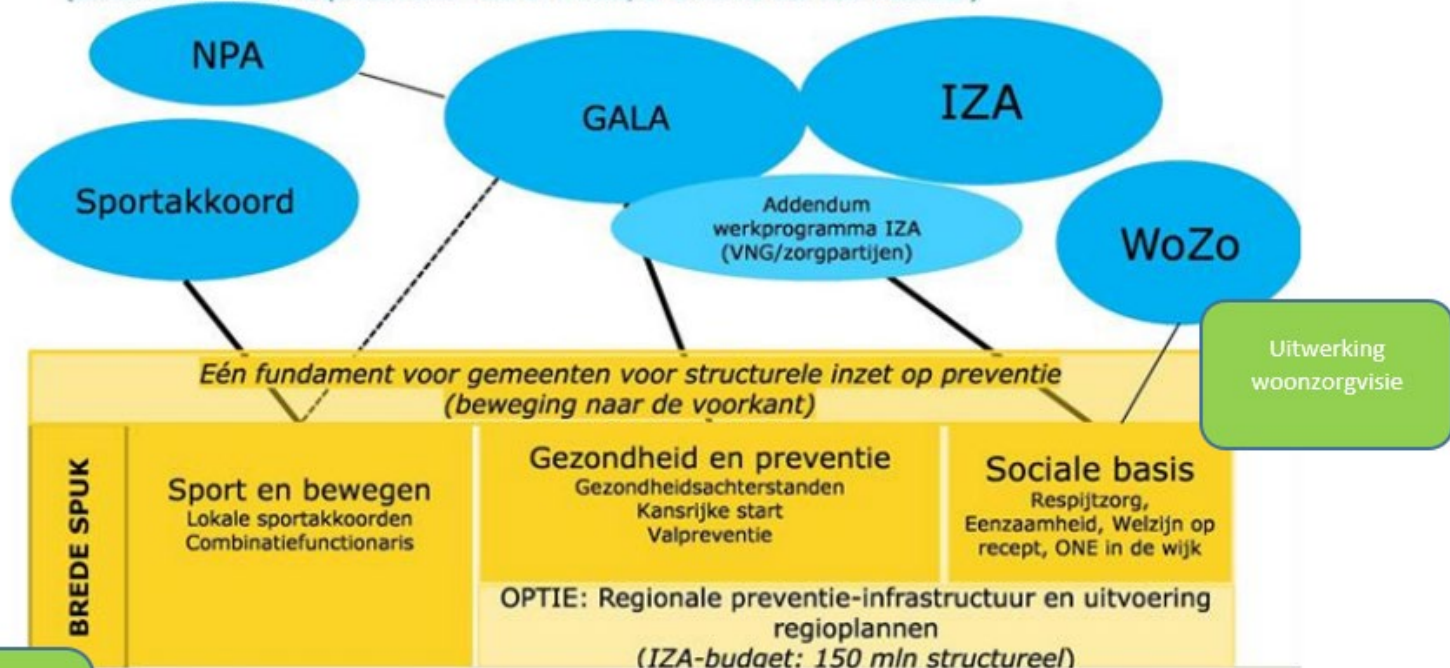


# Focus vanavond:

## (Integrale aanvraag) Brede SPUK & Uitwerking woonzorgvisie

### Samenhang akkoorden en SPUK

*(akkoorden bevatten afspraken over visie en inhoud, SPUK is vehikel voor middelen)*



integrale  
aanvraag  
BREDE SPUK



# (Integrale aanvraag) Brede SPUK

## Thema's

- **Sport, bewegen en cultuur**
  - Lokaal Sportakkoord\*
  - Brede Regeling Combinatiefunctie\*
- **Gezondheid en Sociale basis**
  - Terugdringen Gezondheidsachterstanden\*
  - Kansrijke Start\*
  - Mentale Gezondheid
  - Aanpak overgewicht en obesitas
  - Valpreventie\*
  - Leefomgeving
  - Opgroeien in een Kansrijke Omgeving & Vroegsignalering Alcoholproblematiek
  - Versterken sociale basis
  - Mantelzorg\*
  - Eén tegen Eenzaamheid
  - Welzijn op recept
- **Ondersteunende onderdelen**
  - Versterking kennis- en adviesfunctie GGD
  - Coördinatiekosten regionale aanpak preventie

## Verdeling middelen

- Geormerkte middelen
- Verdeling SPUK middelen wordt gebaseerd op inwonersaantal en aantal inwoners met gezondheidsachterstanden (gebaseerd op opleidingsniveau en opleidingsniveau)
- Deels structurele middelen (zie \*), deels niet (verloopt na 2026)

## Samenwerking

- Domein overstijgend en diverse niveaus (lokaal, subregionaal)

### Onze opgave:

Opstellen integraal plan van aanpak – samen met partners en inwoners – dat aansluit bij onze lokale structuur en in lijn is met de uitgangspunten van de sociale visie



# Uitwerking woonzorgvisie (1)

- Onderdeel van het programma Wonen, Ondersteuning en Zorg voor ouderen (WOZO) en programma een Thuis voor Iedereen van VRO
- Doelen van WOZO en een thuis voor iedereen:
  - Voor álle aandacht groepen is helder wat zij nodig hebben aan zowel huisvesting als ondersteuning op het gebied van zorg en welzijn en daarover zijn prestatieafspraken gemaakt
  - Zowel de woon- & bouwopgave, als de opgaven voor het sociaal domein worden in beeld gebracht
  - ouderen zijn in staat om zelf de regie te hebben en leiden met hun netwerk hun leven, passend bij hun cultuur en gewoontes;
  - nadenken over en voorbereiden op 'ouder worden' wordt een vanzelfsprekend onderdeel van het leven;
  - ouderen kunnen terugvallen op een voldoende groot netwerk omdat het tijdig gelukt is hier – met ondersteuning – in te investeren. Dit leidt onder andere tot meer veerkracht, meer levensgeluk en minder eenzaamheid;
  - we kijken naar elkaar en iedereen pakt hierin een verantwoordelijkheid: van burens en naasten tot de overheid en private partijen (= samenredzaamheid);





## Uitwerking woonzorgvisie (2)

- Wettelijke verplichting: per 1 jan 2024 woonzorgvisie
  - De woonzorgvisie moet de basis vormen voor afspraken tussen gemeenten, corporaties, huurdersorganisaties en zorginstellingen op het gebied van wonen, leefbaarheid, welzijn en zorg.
  - Raakt GALA/Brede SPUK





# Uitwerking woonzorgvisie (3)

## Regionale beleidskaders:

- ✓ Woonvisie Drechtsteden 2017-2031
- ✓ Agenda Huisvesting Kwetsbare Doelgroepen

## Lokale (beleids)kaders:

- ✓ Collegewerkprogramma 2022-2026
- ✓ Sociale visie
- ✓ Seniorenvisie
- ✓ Het lokaal uitvoeringsprogramma wonen
- ✓ Prestatieafspraken Tablis Wonen en huurdersvereniging Slim Wonen 2023/2024,
- ✓ Programma Ruimtelijke vernieuwing

## Lopende zaken:

- Onderzoek naar passend zorglandschap
- Regiobeeld (verplichting IZA)

## Onze opgave:

Breng in beeld wat de kwantitatieve en kwalitatieve behoefte is op het gebied van wonen en zorg voor ouderen en andere (kwetsbare) inwoners die nu en in de toekomst afhankelijk zijn van wonen met zorg en/of ondersteuning.

Vertaal deze behoefte in:

1. Een 'programma van eisen' ten behoeve van de ruimtelijke ontwikkeling van Sliedrecht met daarin onder andere uitgesplitst op wijkniveau:

- o noodzakelijke (woon)zorgvoorzieningen
- o de noodzakelijke maatschappelijke voorzieningen
- o overige randvoorwaarden ten behoeve van het faciliteren van langer zelfstandig thuis wonen (denk aan bereikbaarheid, passende buitenruimte etc.)

2. Concrete prestatieafspraken met relevante samenwerkingspartners om de (toekomstige) behoefte te kunnen realiseren.



# Wat gaan we daarvoor doen (1)

## Uitgangspunten:

- Als gemeente voeren wij de regie
- Wat lokaal kan, organiseren wij samen met de partners in onze lokale structuur
- We werken samen in de regio en benutten expertise van o.a. de GGD en de schaalgrootte van (sub)regio's om de benodigde samenwerkingsafspraken te maken
- De uitwerking van deze regionale samenwerkingsafspraken vindt lokaal plaats. Uitgangspunt is nieuwe initiatieven aansluiten bij onze lokale structuur – we bouwen deze verder uit in lijn met onze beleidsuitgangspunten
- Zoeken naar brede verbanden en slimme keuzes om samen met onze partners zo maximaal mogelijk effect te realiseren voor onze inwoners



# Wat gaan we daarvoor doen (2)

## **Proces**

Brede integrale werksessies organiseren om samen met partners te kijken naar opgaven en kansen om de preventieve structuur in Sliedrecht te verstevigen

Opbrengst samen met partners verder aanscherpen en laten landen in:

- Integraal plan van aanpak t.b.v. aanvraag Brede SPUK
- Resultaatafspraken / Programma van eisen t.b.v. uitwerking woonzorgvisie

## **Tussentijds - Informatie en advies:**

- Adviesraad sociaal Domein
- (kwetsbare) inwoners





# Planning

## **Q1 en Q2 2023:**

Integrale werksessies en verkenning kansrijke opties met partners

## **Q3 2023:**

- (Uiterlijk 30 september 2023): opstellen integrale plan van aanpak
  - Kerngroep VWS/VSG geeft advies / akkoord
  - bij positief advies / akkoord: indienen (uiterlijk 31 oktober 2023)
- Inhoudelijke beeldvormende vergadering met eventuele dilemma's / politieke keuzes in kader van uitwerking woonzorgvisie

## **Q3/Q4 2023:**

Opstellen en vaststellen prestatieafspraken en programma van eisen



# Vragen





Gemeente  
**Sliedrecht**