

RAADHUIS SLIEDRECHT
GEMEENTE SLIEDRECHT
06-03-2023
SLIEDRECHT

VISIE RAADHUIS SLIEDRECHT PRESENTATIE GEMEENTERAAD

MARS INTERIEURARCHITECTEN

WAAR STAAN WE NU?

Raadhuis Sliedrecht vormt al 100 jaar hét gezicht van de gemeente. Midden in de samenleving en verbonden met haar trotse inwoners. Statig, maar toch eenvoudig. Fraai, maar niet opzichtig. Bescheiden, maar stevig. In het Raadhuis ben je ergens! Maar waar precies?

WAAR WILLEN WE NAAR
TOE?

Het Raadhuis wil een moderne ontmoetingsplek worden. Een plek waar je wordt geprikkeld tot nadenken en wordt uitgenodigd tot gesprek, met elkaar en met de politiek, over grote thema's en over alledaagse dingen. Met comfortabele werkplekken, goede voorzieningen en een aantrekkelijk cultureel-recreatief aanbod.

AMBITIE

- Ondernemend en betrokken
- Sterk verbonden met de gemeenschap
- Inclusief en tolerant
- Authentiek en informeel



**bag
ger** 23
festival

**sliedrechts
museum**



M
**OPEN
MONUMENTENDAG**
E



VOOR WIE DOEN WE DIT?



HOOFDGEBRUIKER

— Gemeente

Vergaderen, werken, contact met burger

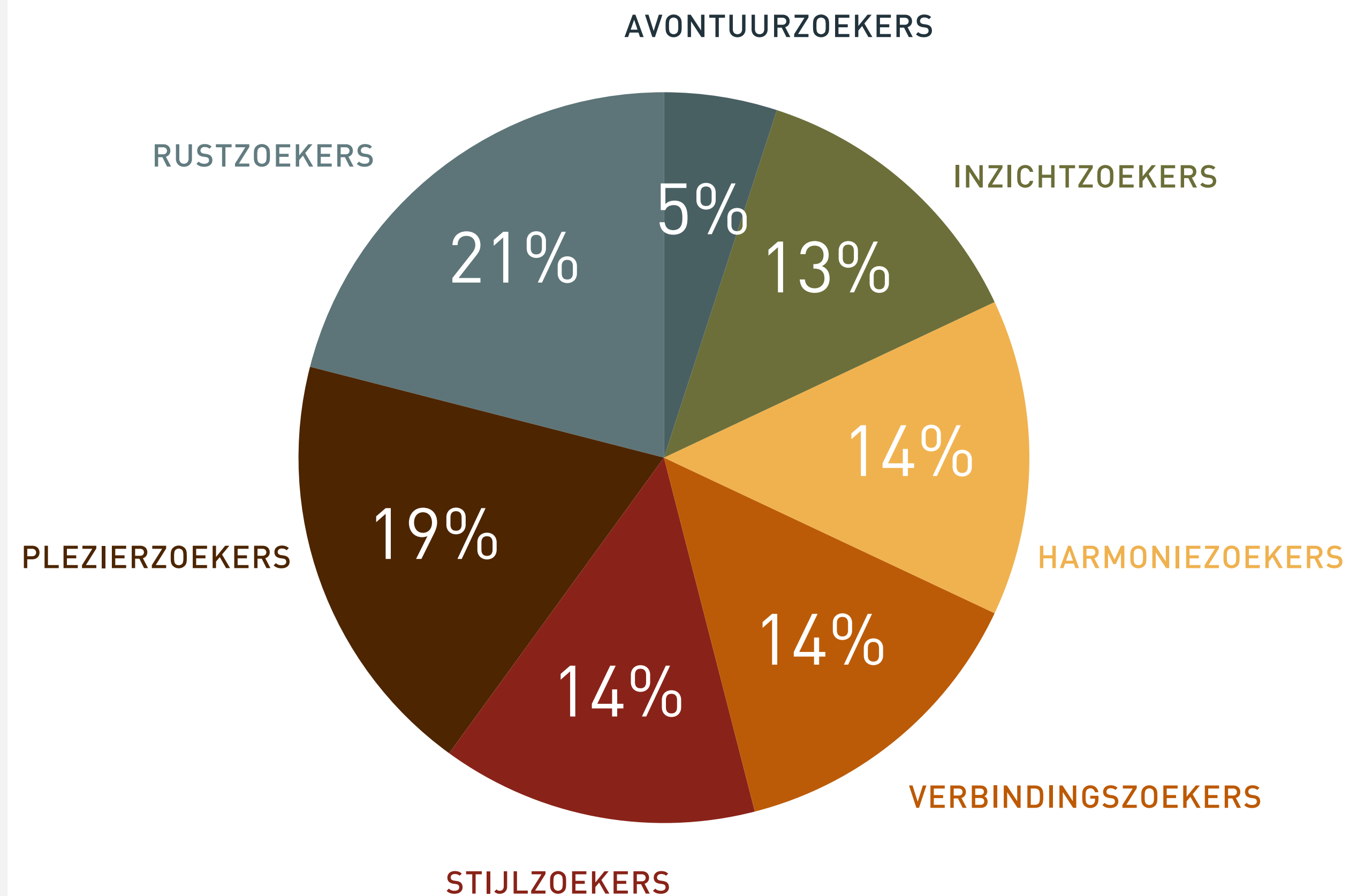


DOELGROEP ZAKELIJK

- Bedrijven, verenigingen, stichtingen
(MKB profit en non-profit)
Vergaderen, trainen, vieren, inspireren etc.

DOELGROEP PARTICULIER

- In het rapport 'Visie op recreatie Sliedrecht' uit december 2020 is de vrijetijdsbehoefte van Sliedrecht in kaart gebracht volgens de Leefstijlvinder.
- De Leefstijlvinder is gebaseerd op een wetenschappelijk model van MarketResponse in samenwerking met acht provincies waarin 7 doelgroepen met een eigen vrijetijdsprofiel worden gedefinieerd.



Bron: Visie op recreatie Sliedrecht, paragraaf 2.3 ©Bureau voor Ruimte & Vrije Tijd, december 2020

DOELGROEP PARTICULIER

Het Raadhuis is er voor alle inwoners van Sliedrecht, maar kan in het bijzonder voor een aantal doelgroepen een verschil maken! Voor de volgende doelgroepen is het horeca en/of dagrecreatie aanbod in Sliedrecht (zeer) beperkt:

- Inzichtzoekers en Avontuurzoekers
Focus op kunst en cultuur, inspiratie, zelfontwikkeling
- Stijlzoekers en Plezierzoekers
Focus op gezelligheid, evenementen, luxe & comfort

Bron: Visie op recreatie Sliedrecht ©Bureau voor Ruimte & Vrije Tijd, december 2020



WAT HEBBEN WE HEN TE
BIEDEN?

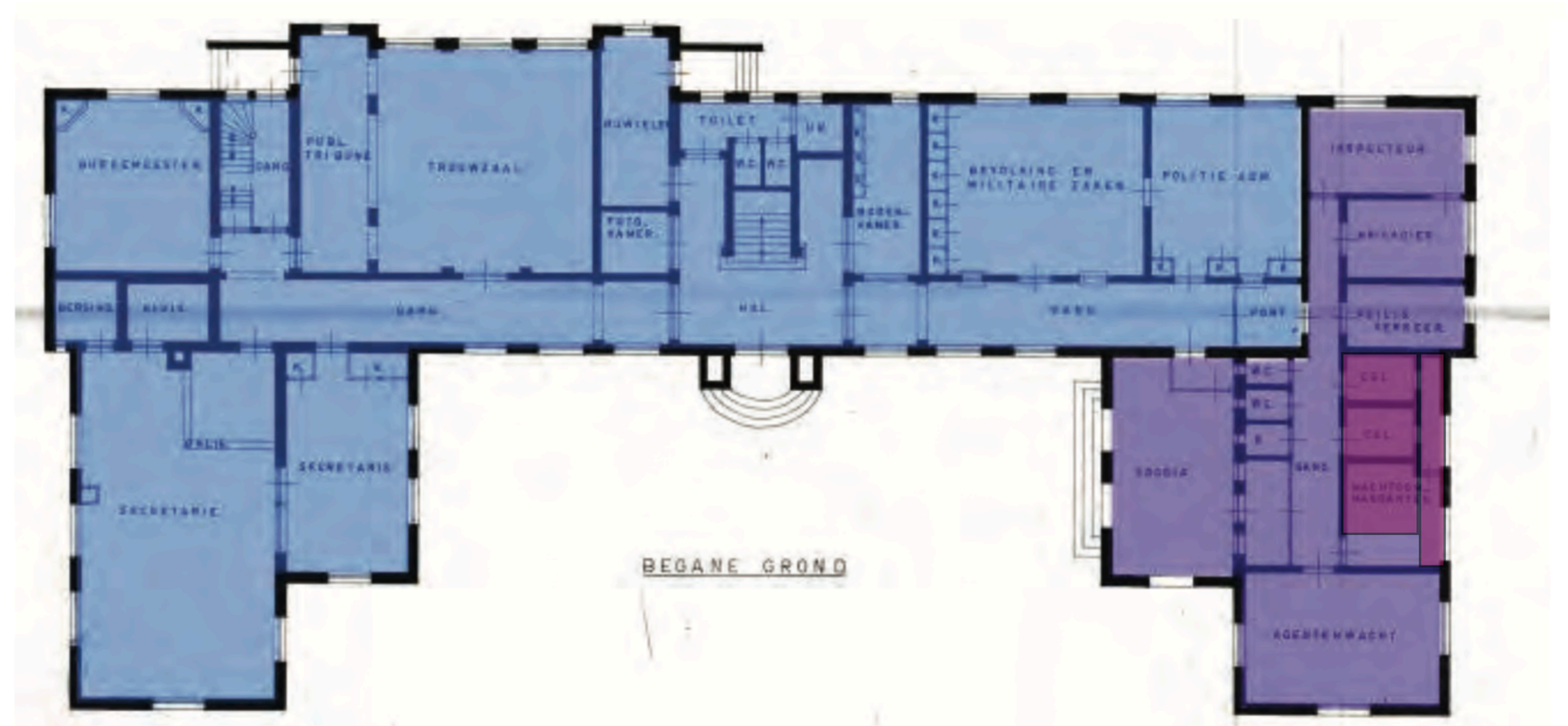
AANBOD

- GEMEENTELIJKE VOORZIENINGEN (ZAKELIJK)
Raadzaal | vergaderkamers | werkplekken
- VERHUURBARE RUIMTEN (ZAKELIJK)
Raadzaal | trouwzaal | vergaderkamers |
multifunctionele ruimte | werkcafé
- HORECA (ZAKELIJK EN PARTICULIER)
Koffie/thee | ontbijt en Lunch | proeverij | private dining |
borrels | high tea | catering
- CULTUREEL/RECREATIEF (PARTICULIER)
Exposities | audiotours | evenementen

ANALYSE GEBOUW EN INTERIEUR

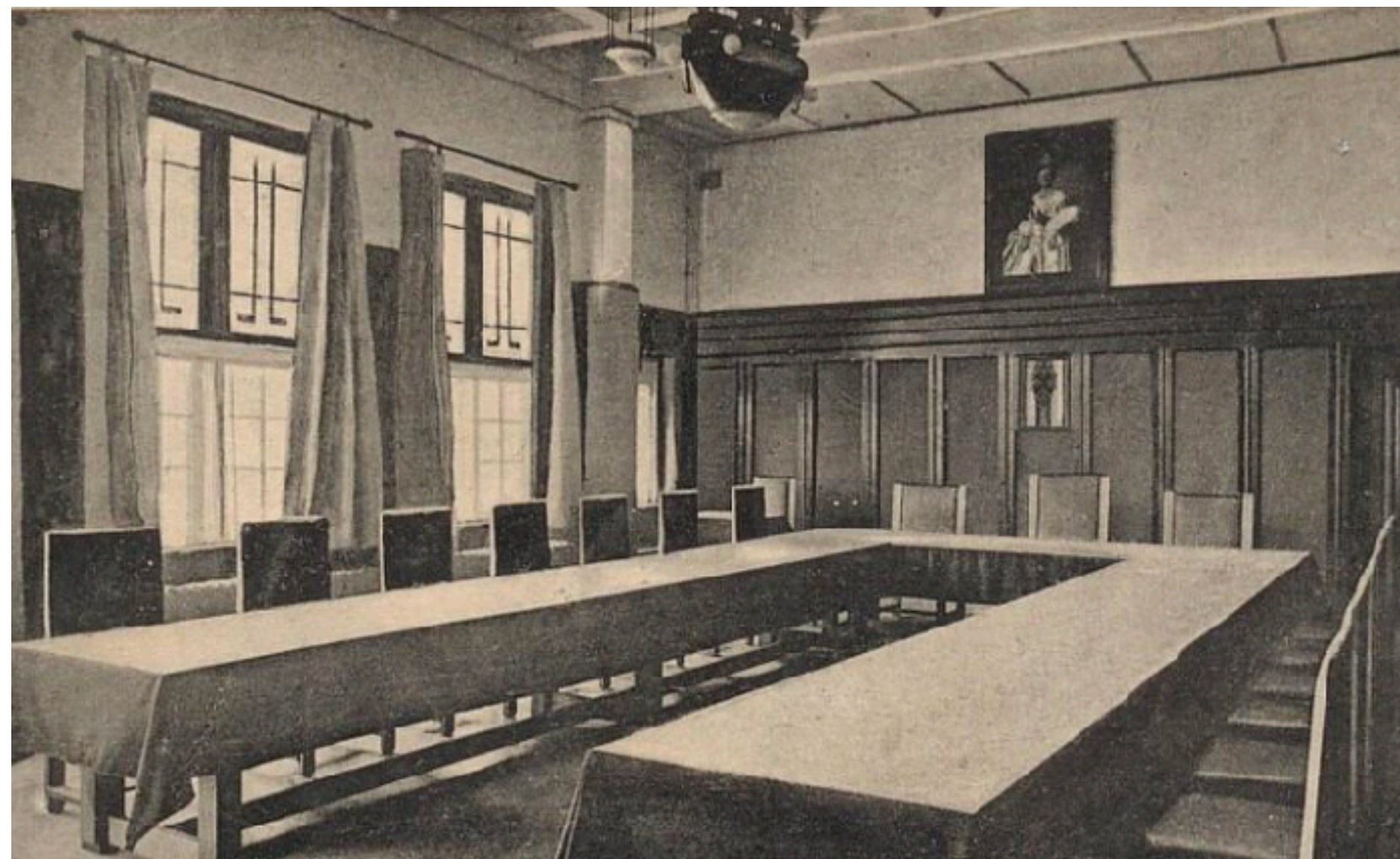


PLATTEGROND
1923



BRON: SCRIPTIE HVS THESIS VAN SUZANNE NAUS (GEMEENTE ARCHIEF SLIEDRECHT)

HISTORISCHE
BEELDEN

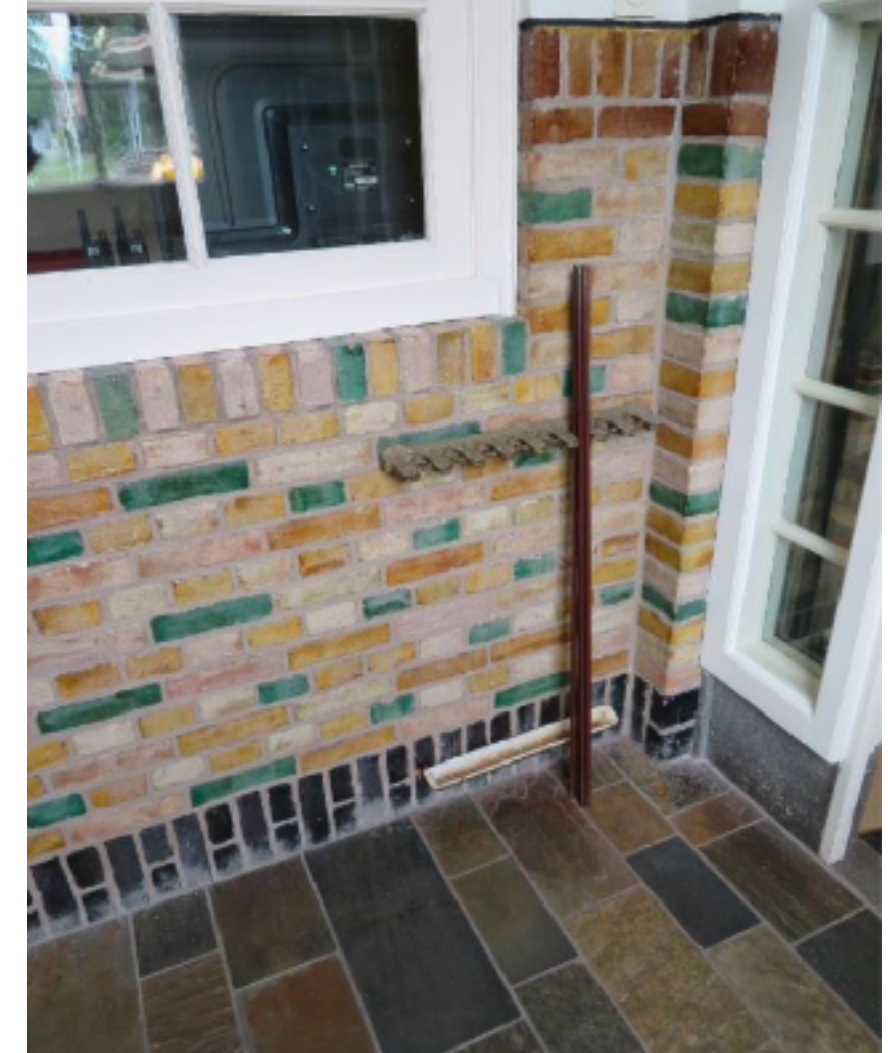


BRON: BOUWHISTORISCH ONDERZOEK POLDERMAN, RAPPORTAGE BOUWHISTORIE

HISTORISCHE
BEELDEN



BESTAANDE
SITUATIE



INTERIEURWAARDEN



**HOOG
MONUMENTAAL
INTERIEUR**

Met respect voor het gebouw restaureren. Terug brengen van de architectuurhistorische waarde.



**INTERIEUR IN
MONUMENTALE
CONTEXT**

Met respect voor het gebouw restaureren. Toevoegingen passen in het monumentale karakter.



**INTERIEUR IN
MONUMENTALE
CONTEXT**

Toevoegingen passend in de tijd van nu, met respect voor het moment

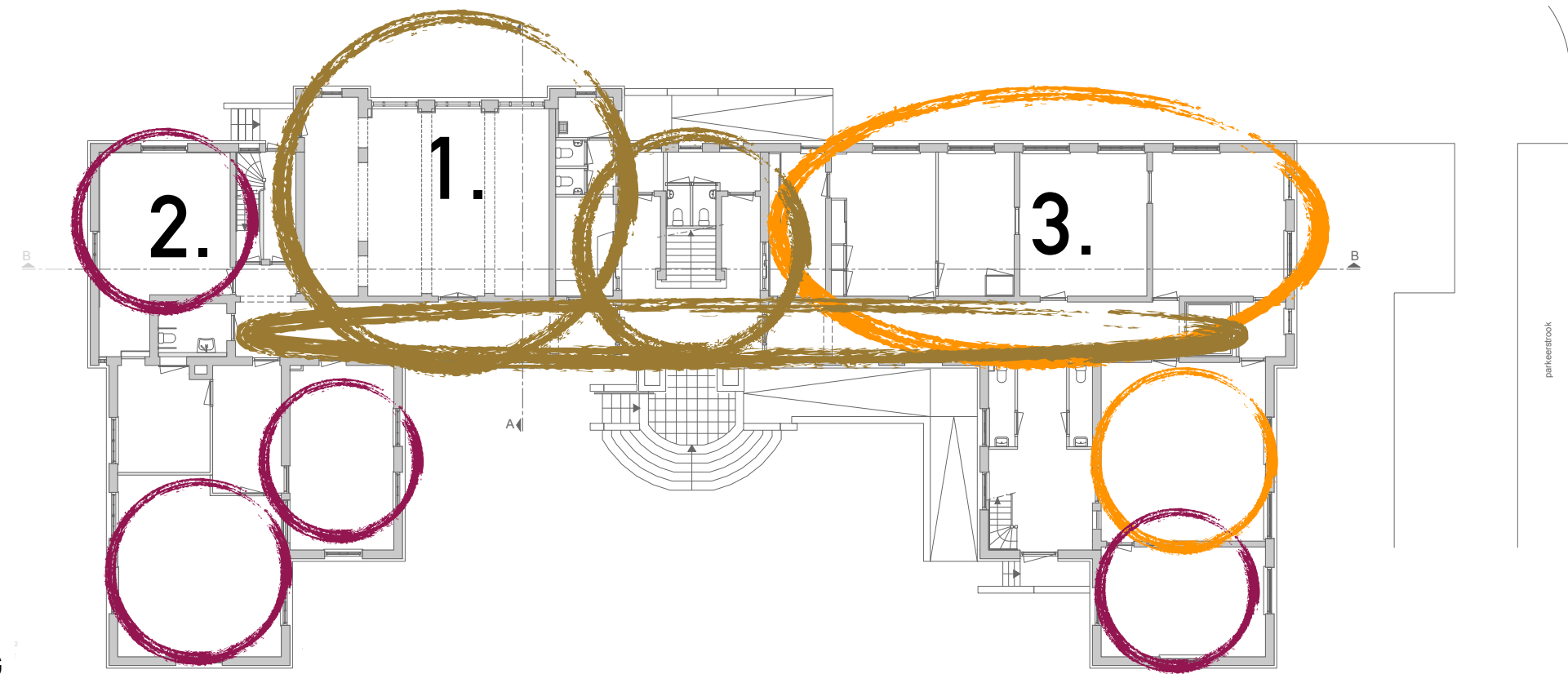
INTERIEURCONCEPT RUIIMTEKAART

1.
HOOG
MONUMENTAAL
INTERIEUR

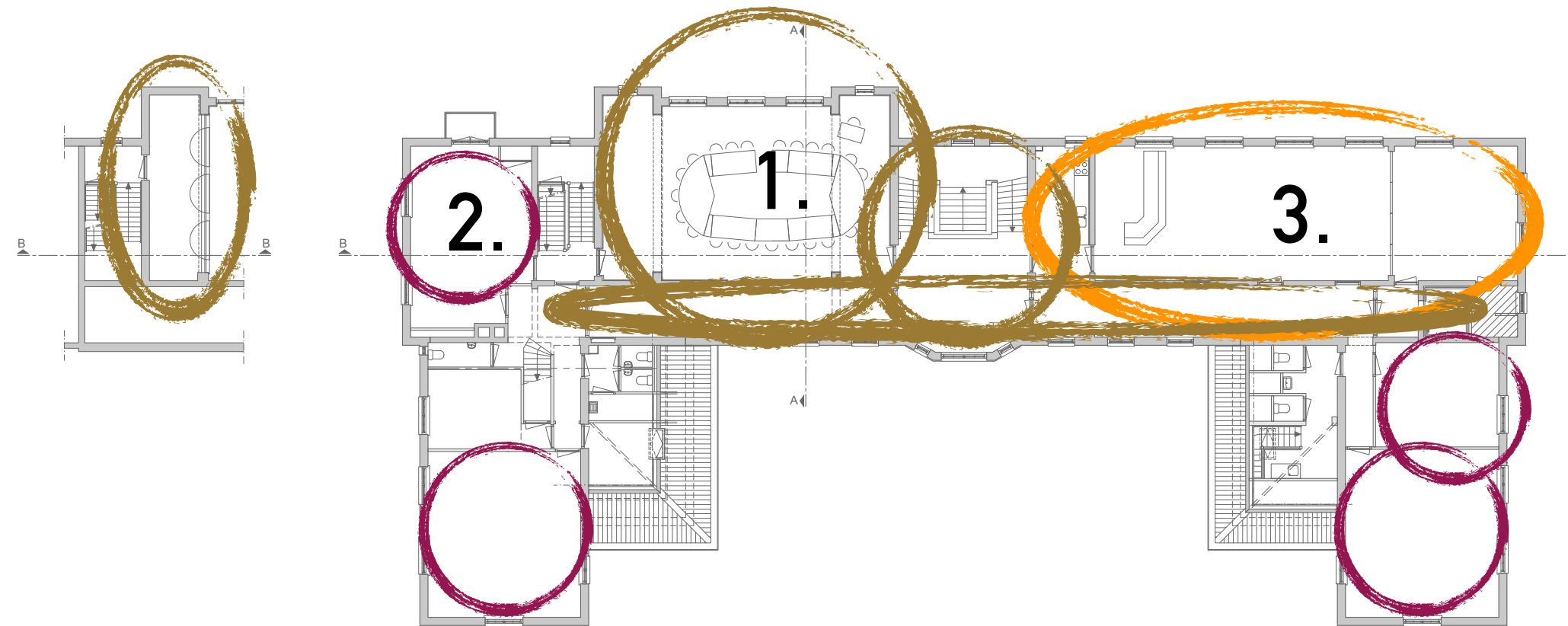
2.
INTERIEUR IN
MONUMENTALE
CONTEXT

3.
INTERIEUR IN
MONUMENTALE
CONTEXT

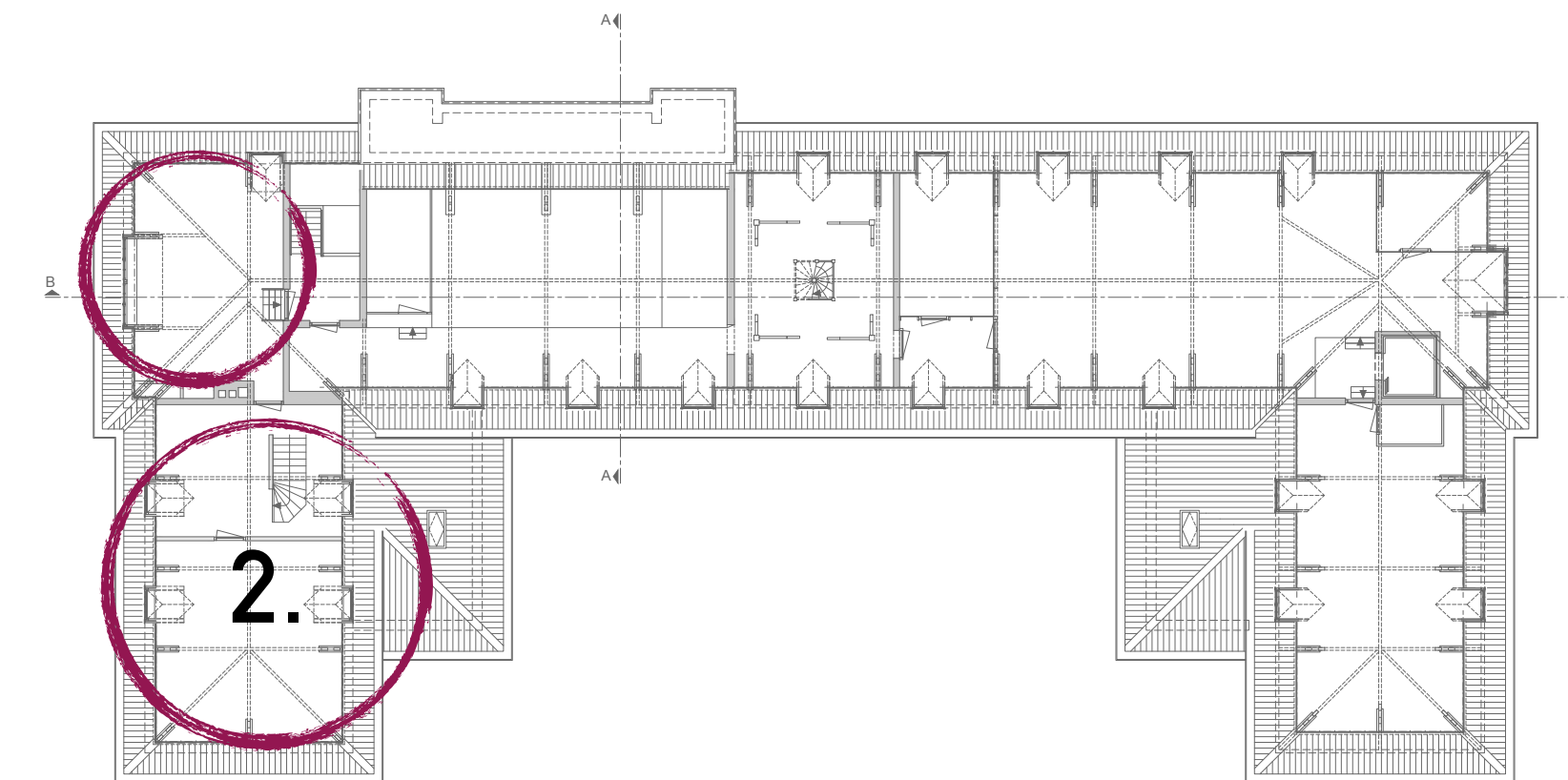
BEGANE GROND



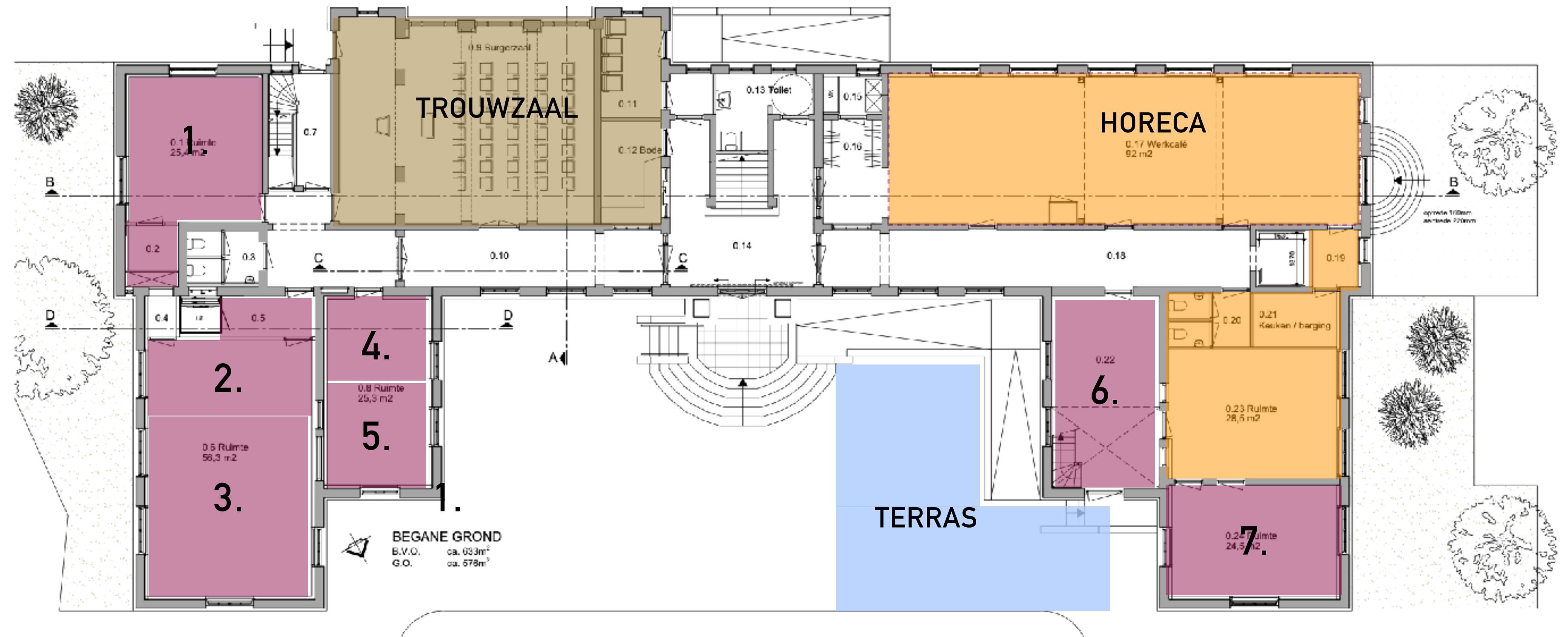
EERSTE VERDIEPING



ZOLDER



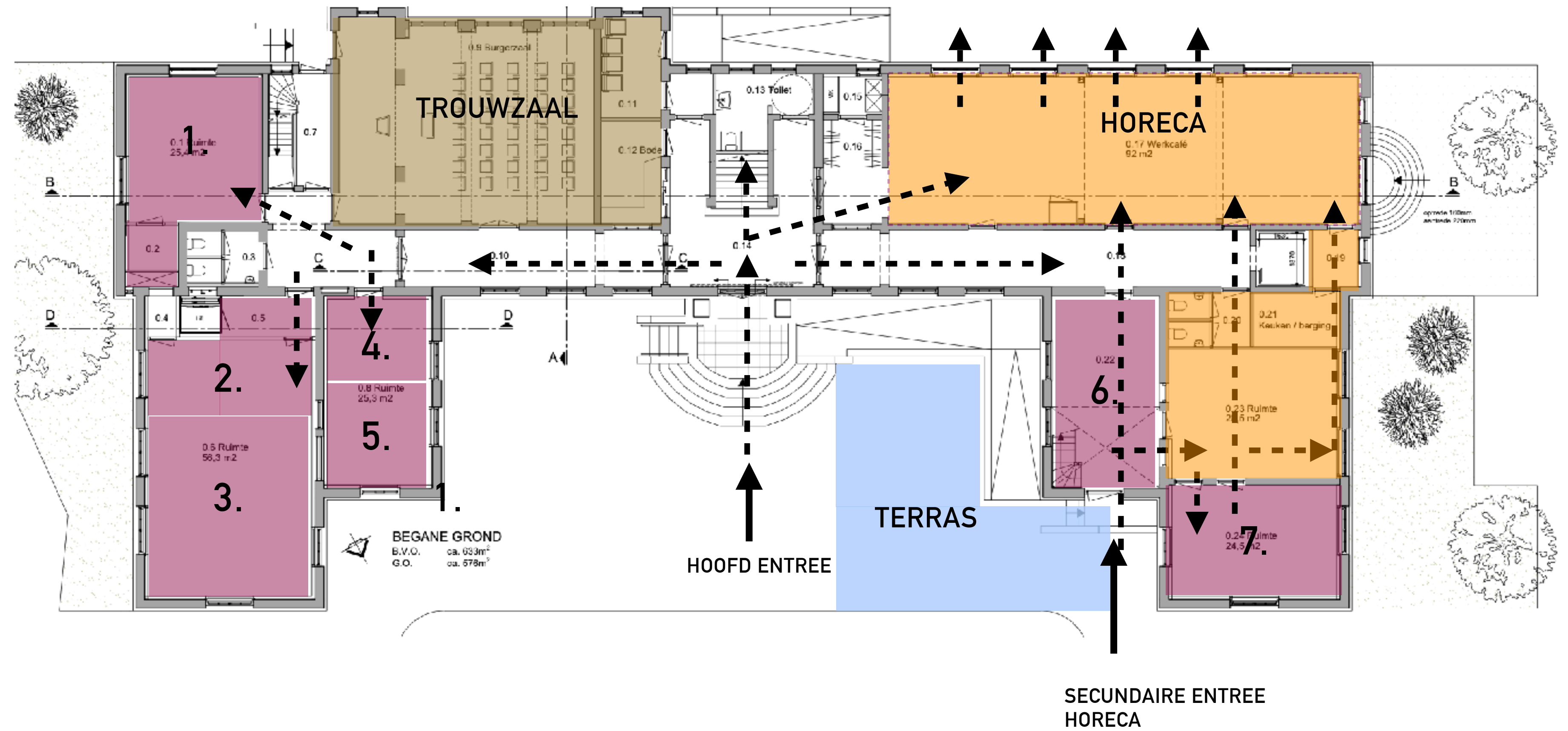
VLEKKENPLAN



BEGANE GROND



VLEKKENPLAN

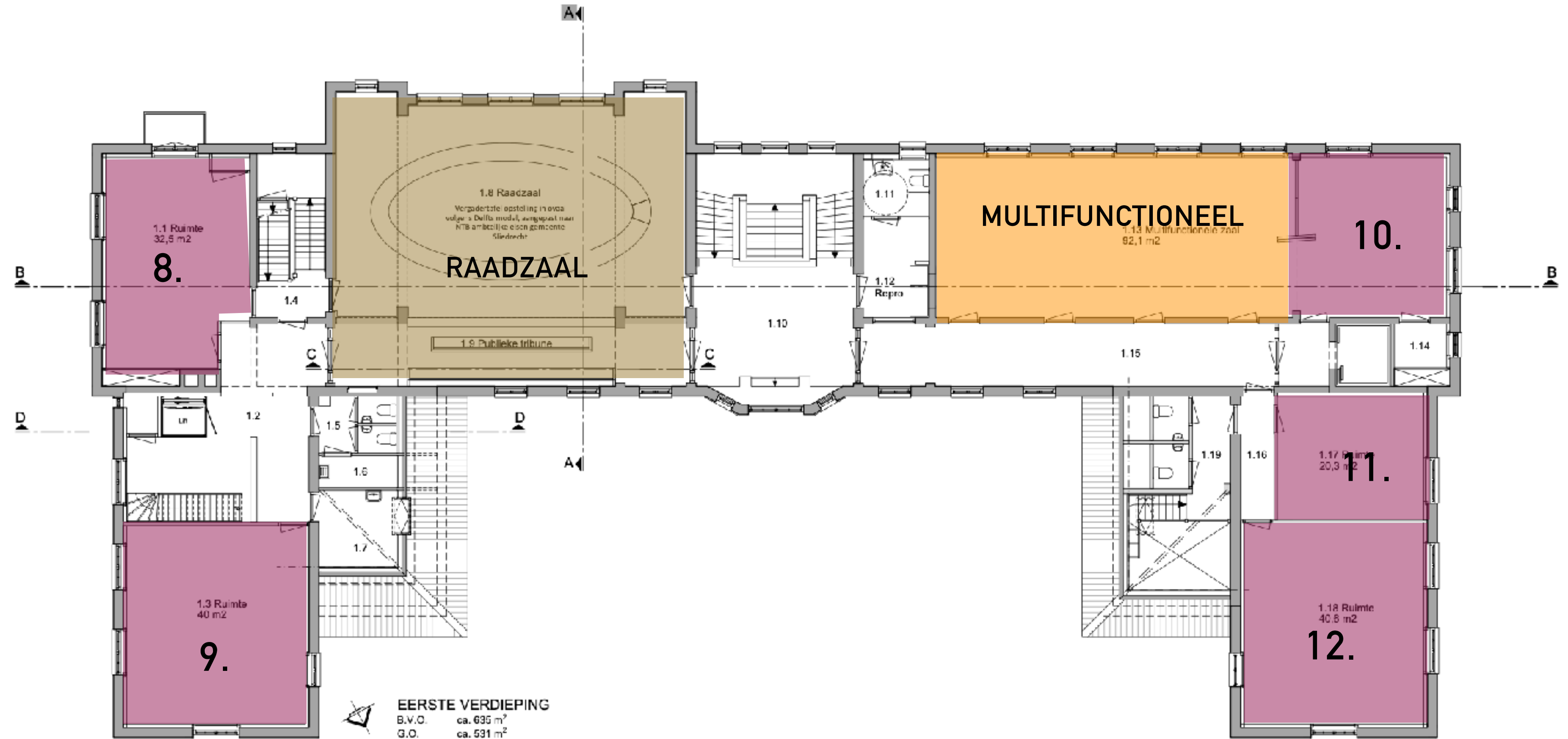


BEGANE GROND



VLEKKENPLAN

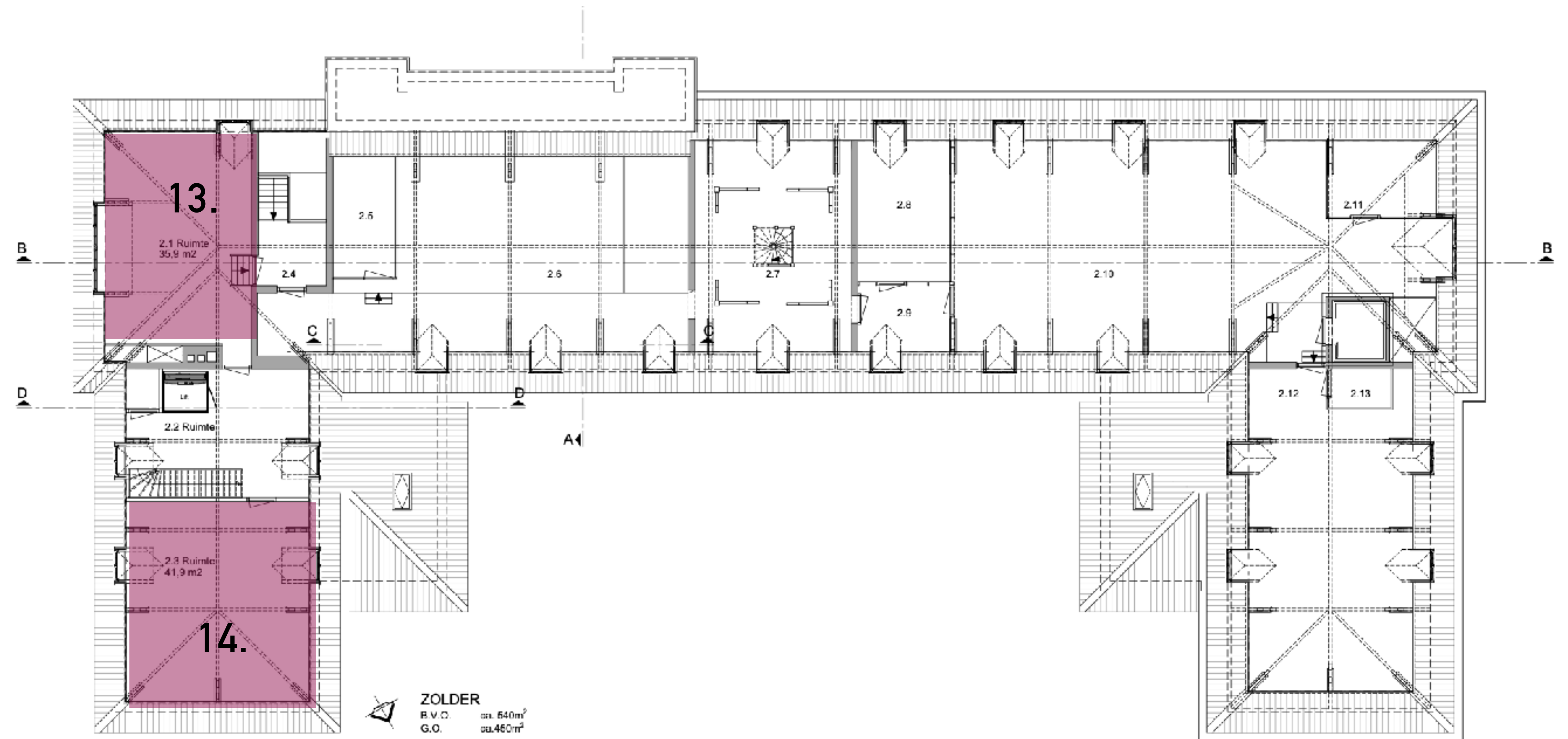
FUNCTIES | ROUTING
EN VERBINDING



EERSTE VERDIEPING

VLEKKENPLAN

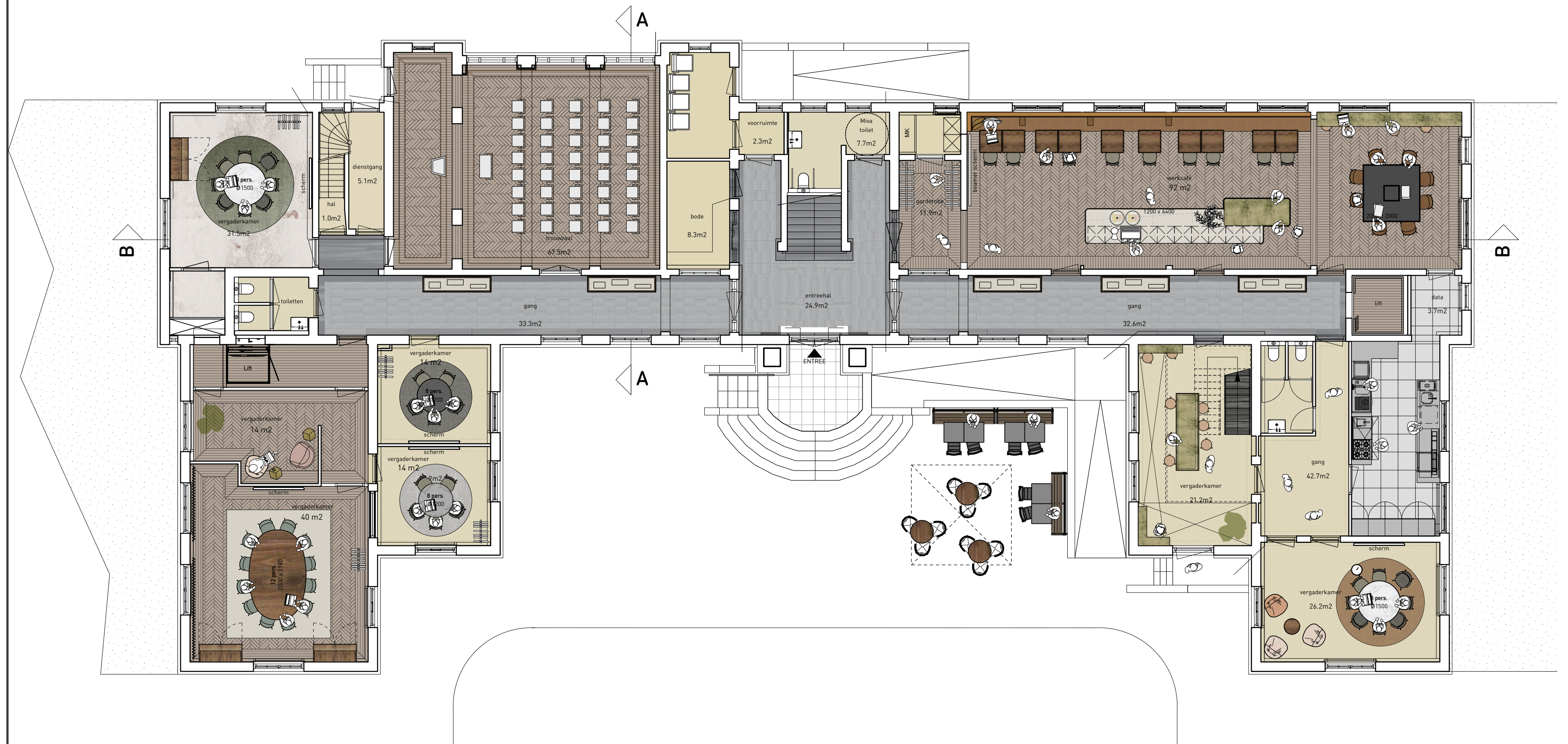
FUNCTIES | ROUTING
EN VERBINDING



ZOLDER

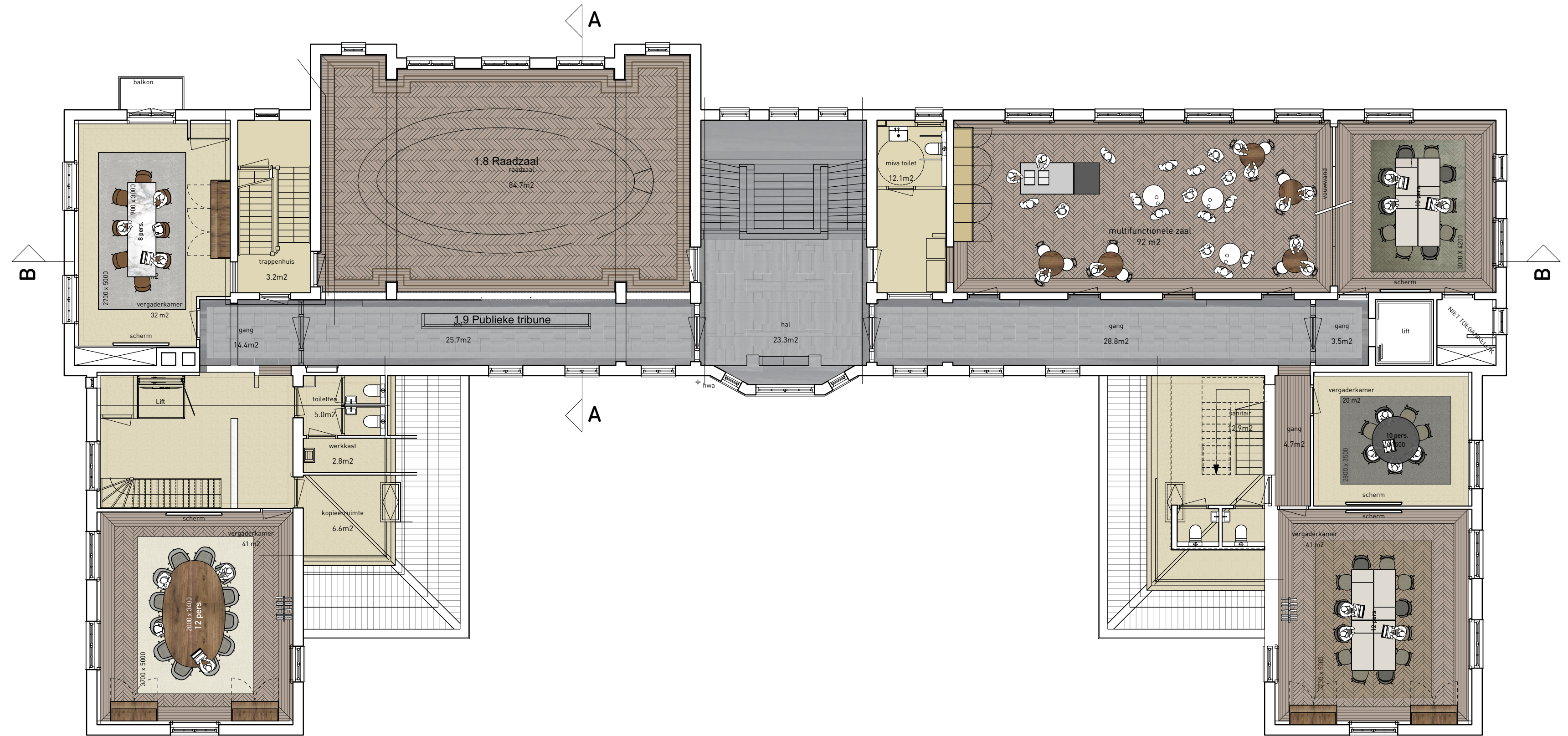
INTERIEUR
PLATTEGROND

BEGANE GROND



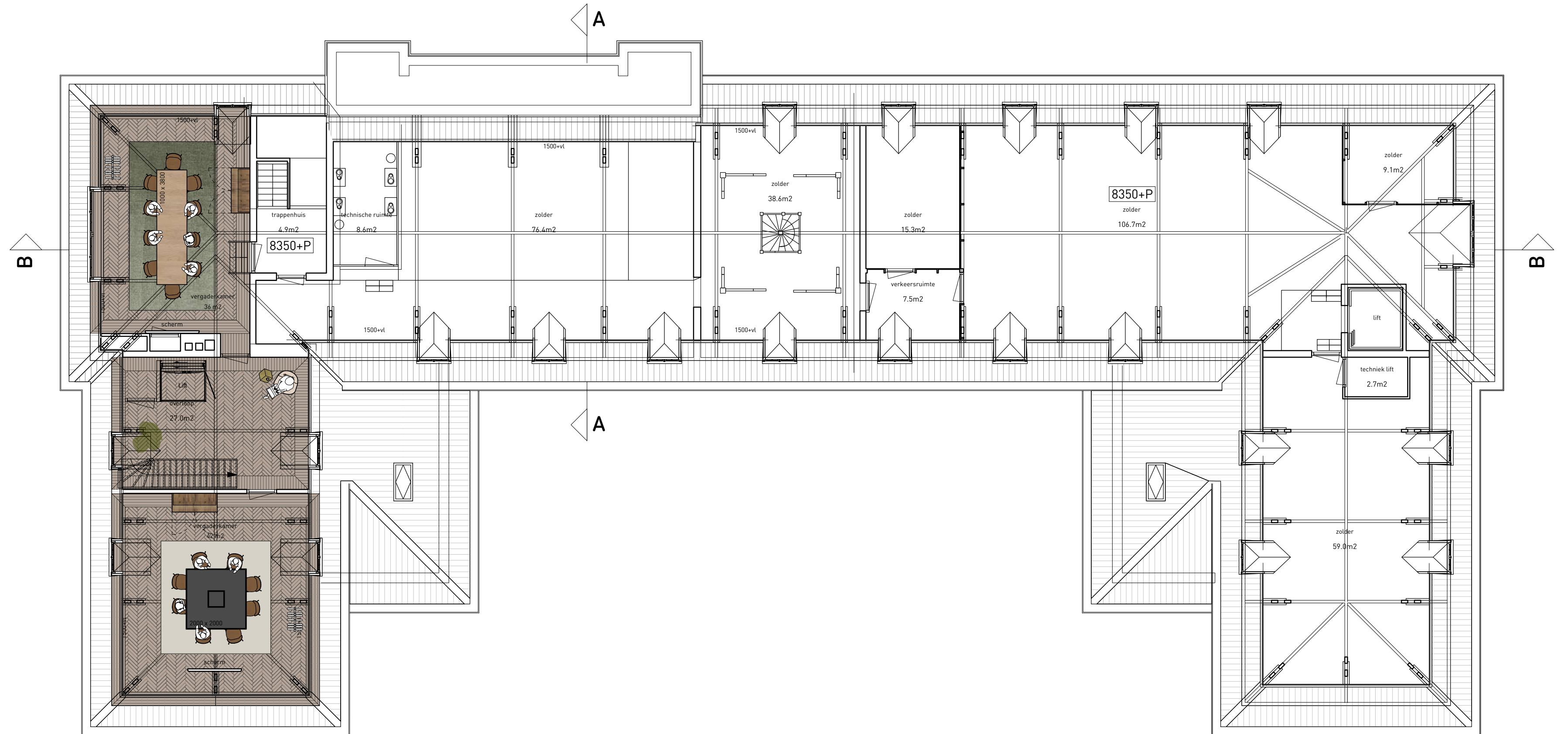
INTERIEUR
PLATTEGROND

EERSTE VERDIEPING



INTERIEUR
PLATTEGROND

ZOLDER



IDENTITEIT EN SFEER

“Het belang van beleving,
storytelling en thematisering
groeit”

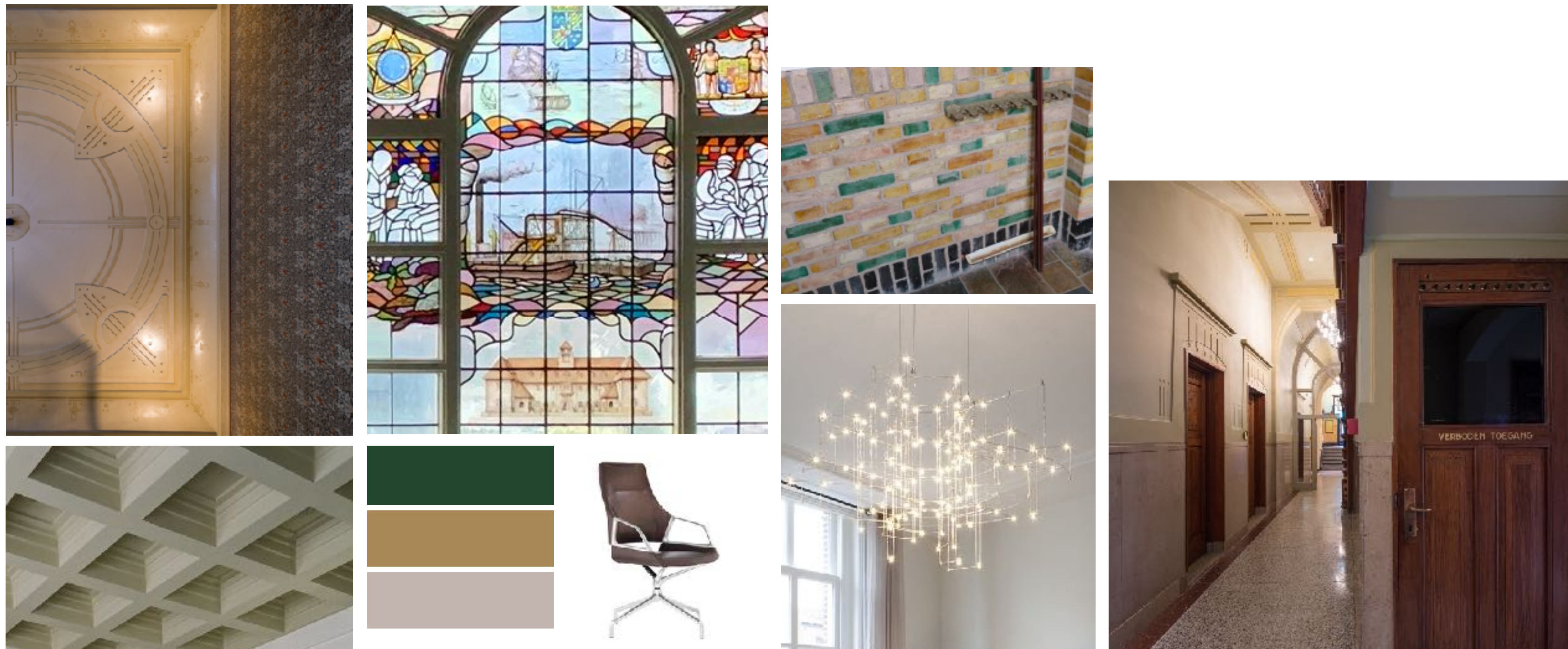
Visie op recreatie Sliedrecht ©Bureau voor Ruimte & Vrije Tijd,
december 2020



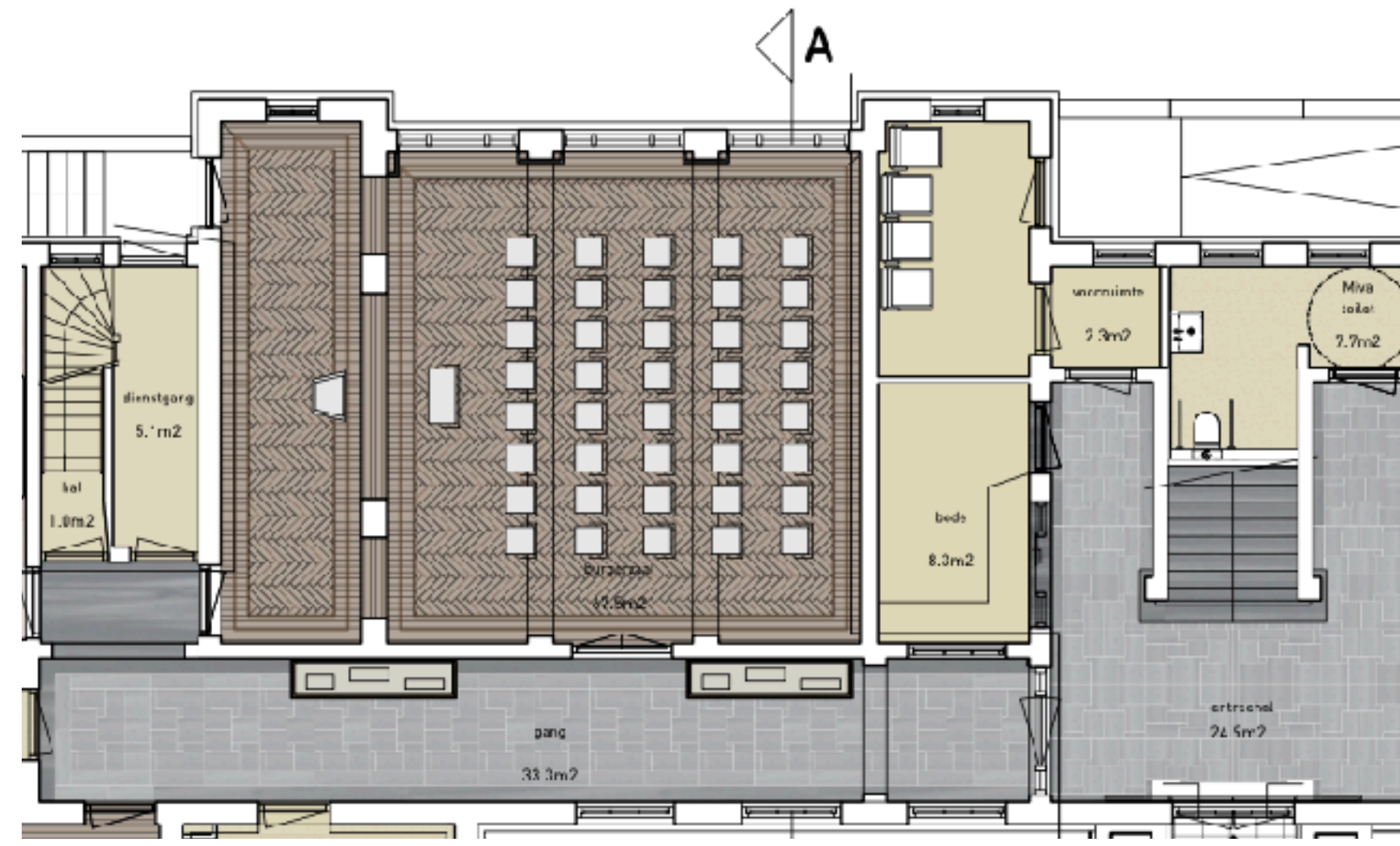
1. RAADZAAL | TROUWZAAL GANGEN & TRAPPENHUIS

1. HOOG MONUMENTAAL INTERIEUR

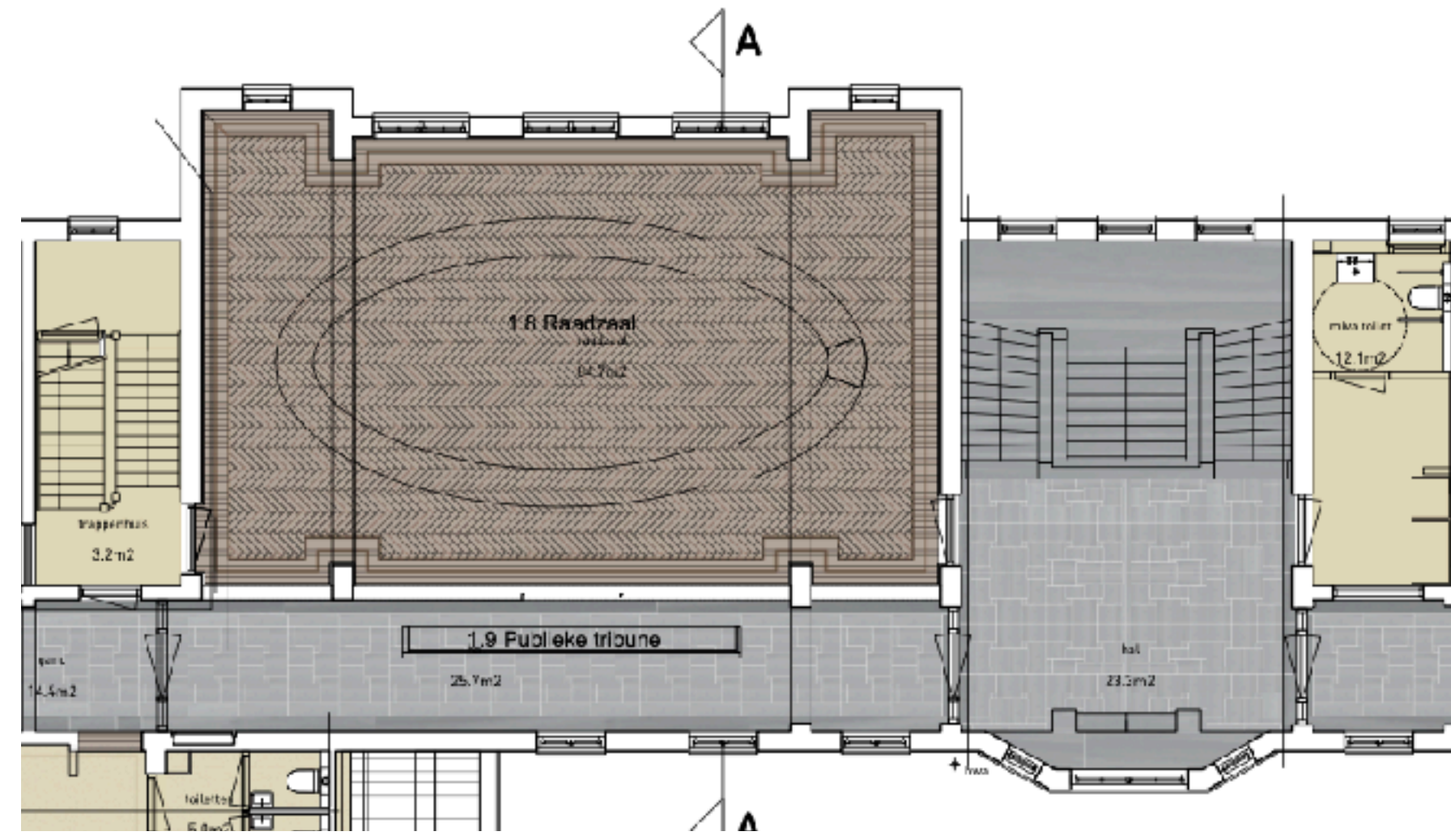
De raadzaal, trouwzaal en gangen restaureren we met respect voor het gebouw. We brengen de architectuurhistorische waarde terug in het interieur.



UITSNEDE
PLATTEGROND



TROUWZAAL



RAADZAAL

SCHETS ENTREE



MARS INTERIEURARCHITECTEN

A modern meeting room with a round white table, brown chairs, a large glass display cabinet, and patterned wallpaper. The room features a mix of textures and colors, including wood paneling, a patterned rug, and a large window on the left. The lighting is warm and ambient, with several pendant lights hanging from the ceiling. A large green plant is visible in the upper right corner.

2. VERGADERRUIMTEN EN WERKPLEKKEN

STIJLKAMERS

NEUTRAAL VS
IDENTITEIT

Het Raadhuis vertelt het verhaal van Sliedrecht in de vorm van moderne stijlkamers. De veertien kamers met ieder een eigen thema zijn flexibel inzetbaar voor verschillende doeleinden en doelgroepen. Zeven kamers worden zo ingericht dat ze kunnen transformeren naar fractiekamer door middel van slimme kabinetkasten.

MULTI-INZETBARE
RUIMTES DOOR SLIM
MEUBILAIR



'FRACTIE KABINET'



Mars

MARS INTERIEURARCHITECTEN



VERHAALLIJNEN

ONDERNEMEND SLIEDRECHT

Baggerindustrie | Scheepswerven | Bouw van het Raadhuis
Industrieterrein Nijverwaard | Toekomstplannen

BETROKKEN SLIEDRECHT

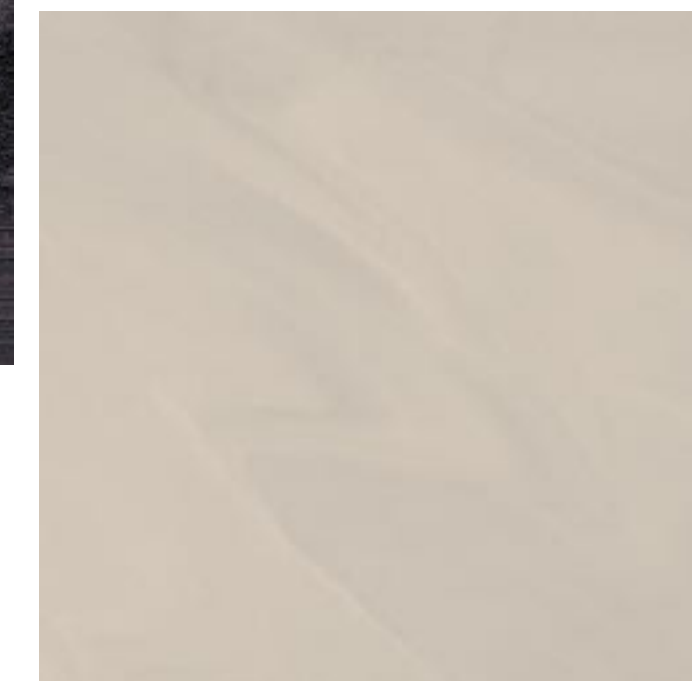
Verenigingsleven | Helden uit de sport |
Sliedrecht groot in doen | Bewonersinitiatieven

RECREËREND SLIEDRECHT

Biesbosch | Beneden-Merwede | Ikea (1978) |
Baggerfestival

ONDERNEMEND
SLIEDRECHT

BAGGERINDUSTRIE

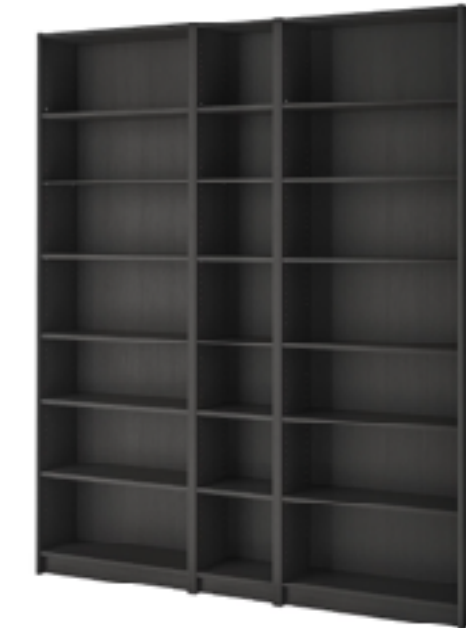
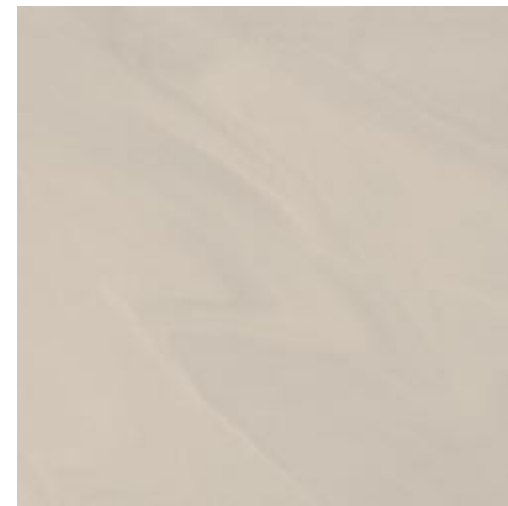
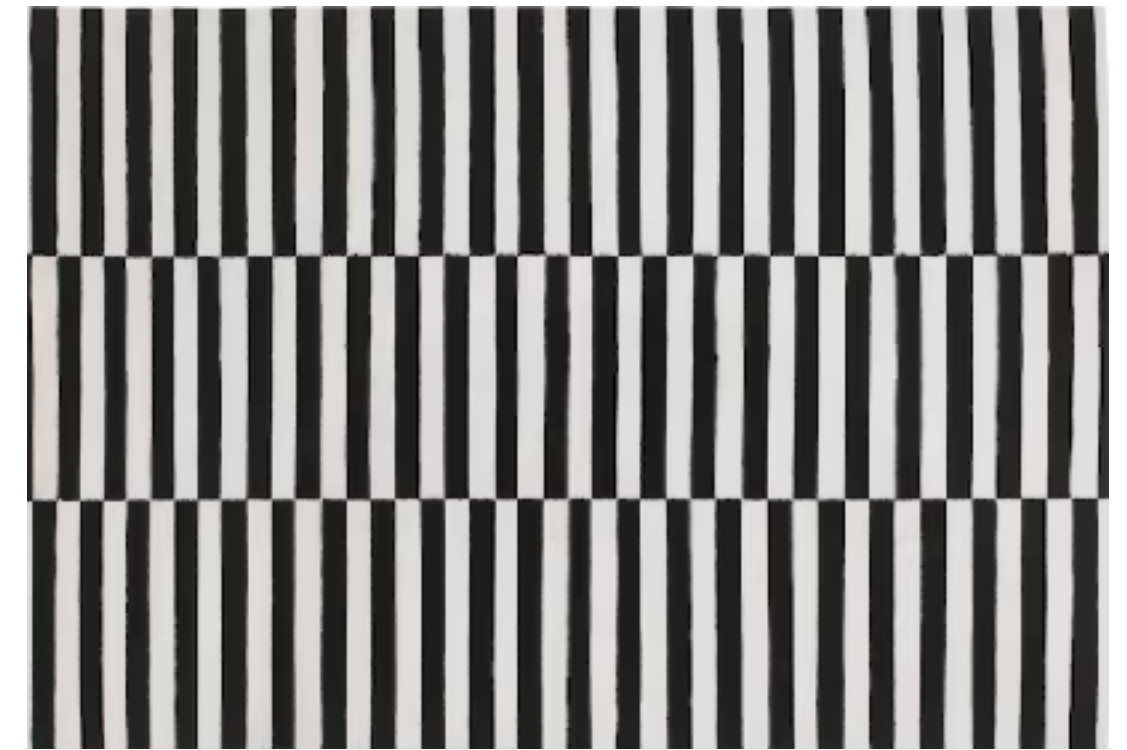


Persoonlijke spullen

Elke baggeraar had een kist, waarin zijn persoonlijke bezittingen opgeborgen werden, ruim een meter lang, aan de onderzijde 0,50 m breed, smaller toelopend naar de bovenkant. De hoogte was 45 - 50 cm. Aan beide zijden zaten handvatten van rondhout. Zo'n kist werd de "dijker" of "griendkist" genoemd. In deze kist zaten de persoonlijke spullen van de baggeraar, zoals (onder)kleding en geld.

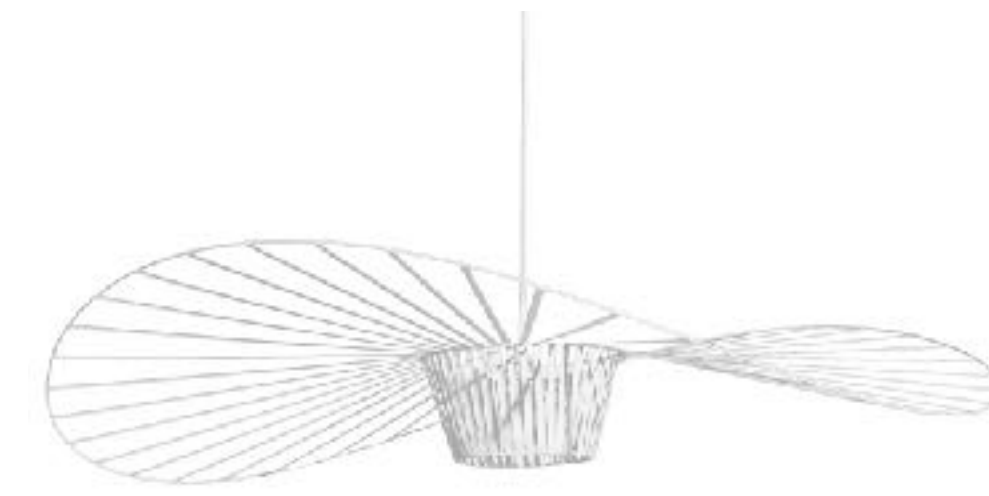
RECREËREND
SLIEDRECHT

1E IKEA VESTIGING NL



BETROKKEN
SLIEDRECHT

VERENIGINGSLEVEN



SLDRCHT
GROOT IN DOEN

ONDERNEMEND
SLIEDRECHT

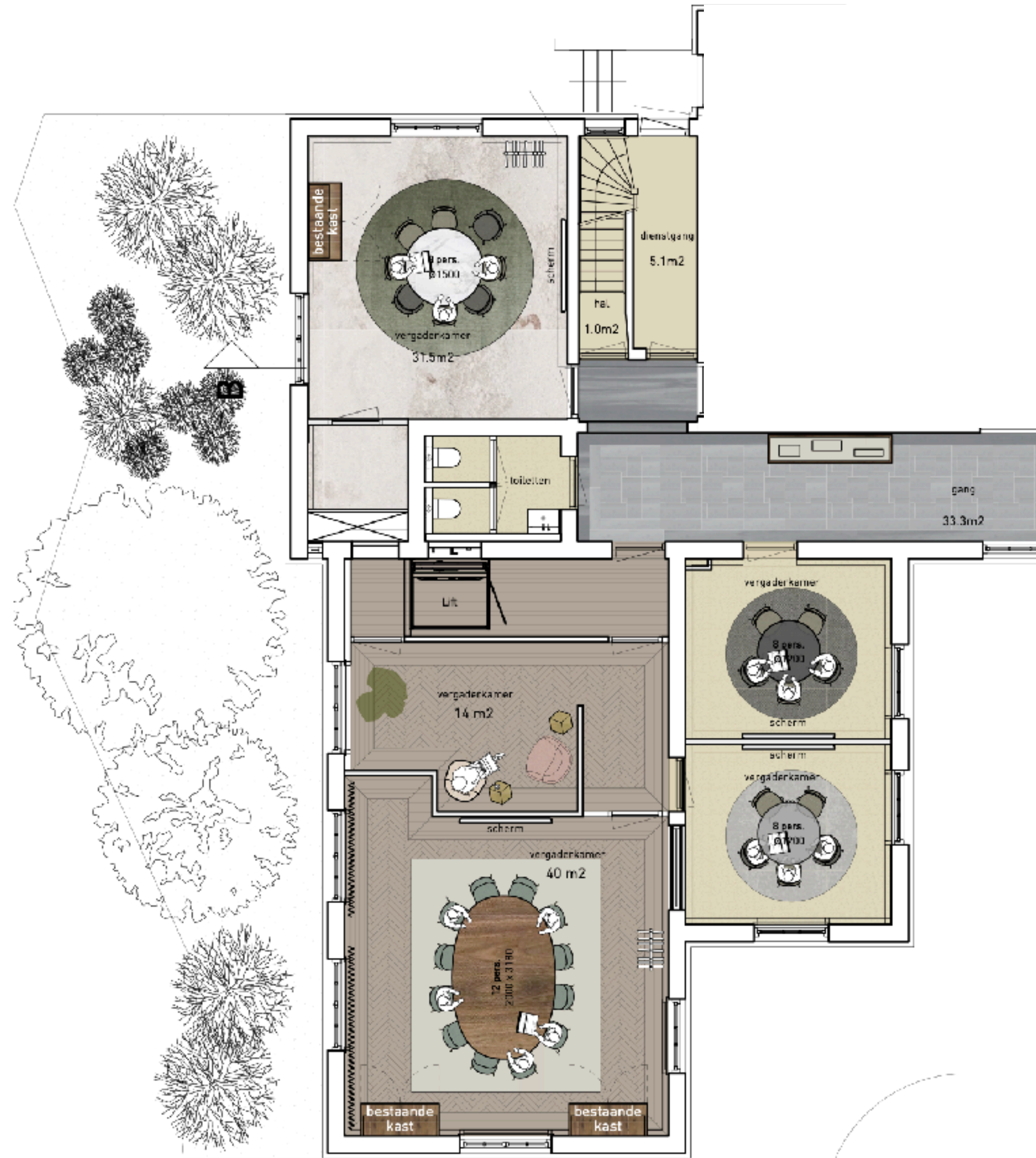
TOEKOMSTPLANNEN



Slidrecht gaat aan alle kanten op de schop in
'ruimtelijke visie Slidrecht 2050'



UITSNEDE
PLATTEGROND



SCHETS 3D
STIJLKAMER



The image shows the interior of a restaurant or cafe. On the left, there is a white bar counter with a computer monitor and various bottles. Behind the bar is a large, multi-paned arched window. The main dining area features several round tables with black chairs and a long table with white tablecloths and glassware. The walls are decorated with blue paneling and white columns. The ceiling has exposed beams and several hanging pendant lights. The overall atmosphere is bright and modern.

3. ONDERSTEUNENDE HORECA

Het horecaconcept is gericht op het verbinden van mensen door samen te eten, te drinken, te werken, verhalen te delen, te discussiëren en te vieren. De horeca faciliteert het verblijf in het Raadhuis.

ONDERSTEUNENDE
HORECA

MODERNE
ONTMOETINGSPLEK
MET GOEDE
(WERK)VOORZIENINGEN

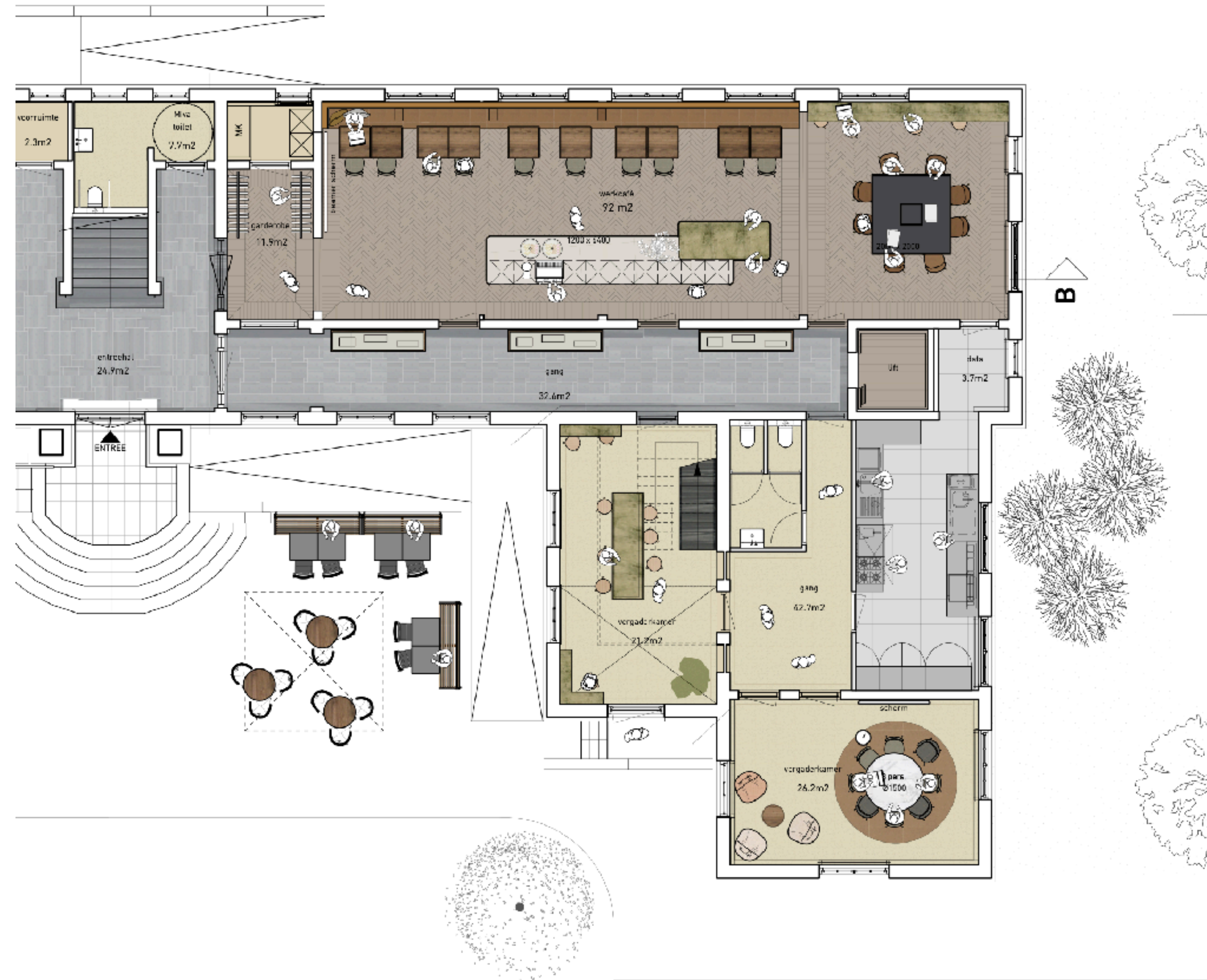


TERRAS VOORZIJDDE

KANS VOOR MEER
VERBINDING (FASE 1
TERRAS)



UITSNEDE
PLATTEGROND



GROEI POTENTIEEL



ONTWERP ANTICIPEERT OP EEN TOEKOMSTIGE GROEI VAN DE HORECA DOOR DE POSITIE EN GROOTTE VAN DE KEUKEN EN DE OPTIE VAN EEN TWEEDE TERRAS AAN DE JACHTHAVEN.



DANK JULLIE
WEL!