

# Memo

**Voor** : Gemeenteraad, fractie PvdA t.a.v. de heer Van der Plas  
**Van** : Wethouder Bijderwieden  
**Datum** : 14 februari 2024  
**Betreft** : Technische vragen PvdA inzake herinrichting gemeentekantoor

---

Naar aanleiding van agendapunt 12 van de oordeelsvormende vergadering op 13 februari 2024.

## 1. Welke functies komen te vervallen met de vermindering van 850 m2 BVO ten opzichte van het voorlopig ontwerp uit 2022?

Het VO uit 2022 toonde hoe het areaal ingevuld kan worden. Daarbij zijn 128 werkplekken en 120 informele ontmoetingsplekken ingetekend, in totaal 248 plekken.

De gemeente heeft vervolgens de eisen bepaald overeenkomstig de laatste inzichten:

- In samenhang met het raadhuis,
- uitgaande van 112 fte eind 2023 en een groei van 20%, wat resulteert in 134,4 fte, bestaat de te huisvesten organisatie uit 189 medewerkers
- waarvoor 106 werk- en 64 ontmoetingsplekken, in totaal 170 plekken, toereikend zijn. Dit betekent een reductie van 31,5% aan plekken.

Een andere reductie ten opzichte van het voorlopig ontwerp uit 2022 is te constateren bij de omvang van de kantine met keuken. De kantine wordt groter dan de huidige kantine en bevindt zich in het nieuwe plan op de begane grond bij het politiesteunpunt en de BOA's in de B-vleugel. Naast reducties zijn er ook functies toegevoegd in het nieuwe plan, bijvoorbeeld ruimten voor het politiesteunpunt en voor de BOA's.

Met betrekking tot de collegeleden: De burgemeesterskamer blijft aanwezig in de nieuwe situatie, maar dan in de andere hoek van het gebouw bij de centrale lift. In het plan van 2022 hadden de wethouders geen eigen ruimte. In de toekomstige situatie kan het college gebruik maken van een spreekkamer in het raadhuis en/of van één van de vier vergaderruimten voor 6 personen in het gemeentekantoor. Hiervoor is gekozen vanuit de gedachte van het college om de samenleving te ontmoeten in het raadhuis. De vergaderruimten in het gemeentekantoor zullen niet voorzien zijn van een aparte werkplek. Dit is in lijn met de huidige werkwijze van het college.

## 2. Hoe verhoudt de 3.410 m2 BVO zich tot de 2.150 m2 VVO in het ontwerpboekje van 2022?

De 2.150 m2 betreft het benodigde verhuurbaar vloeroppervlak exclusief de gemeentewinkel. Het ontwerp van 2022 voorziet in circa 2.300 m2 VVO, oftewel een overmaat van 150 m2 VVO ten opzichte van het gevraagde.

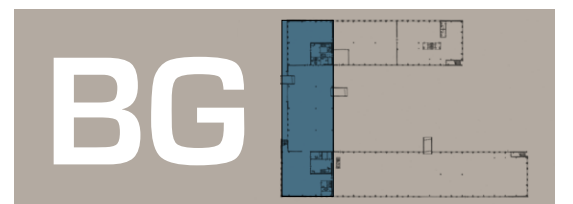
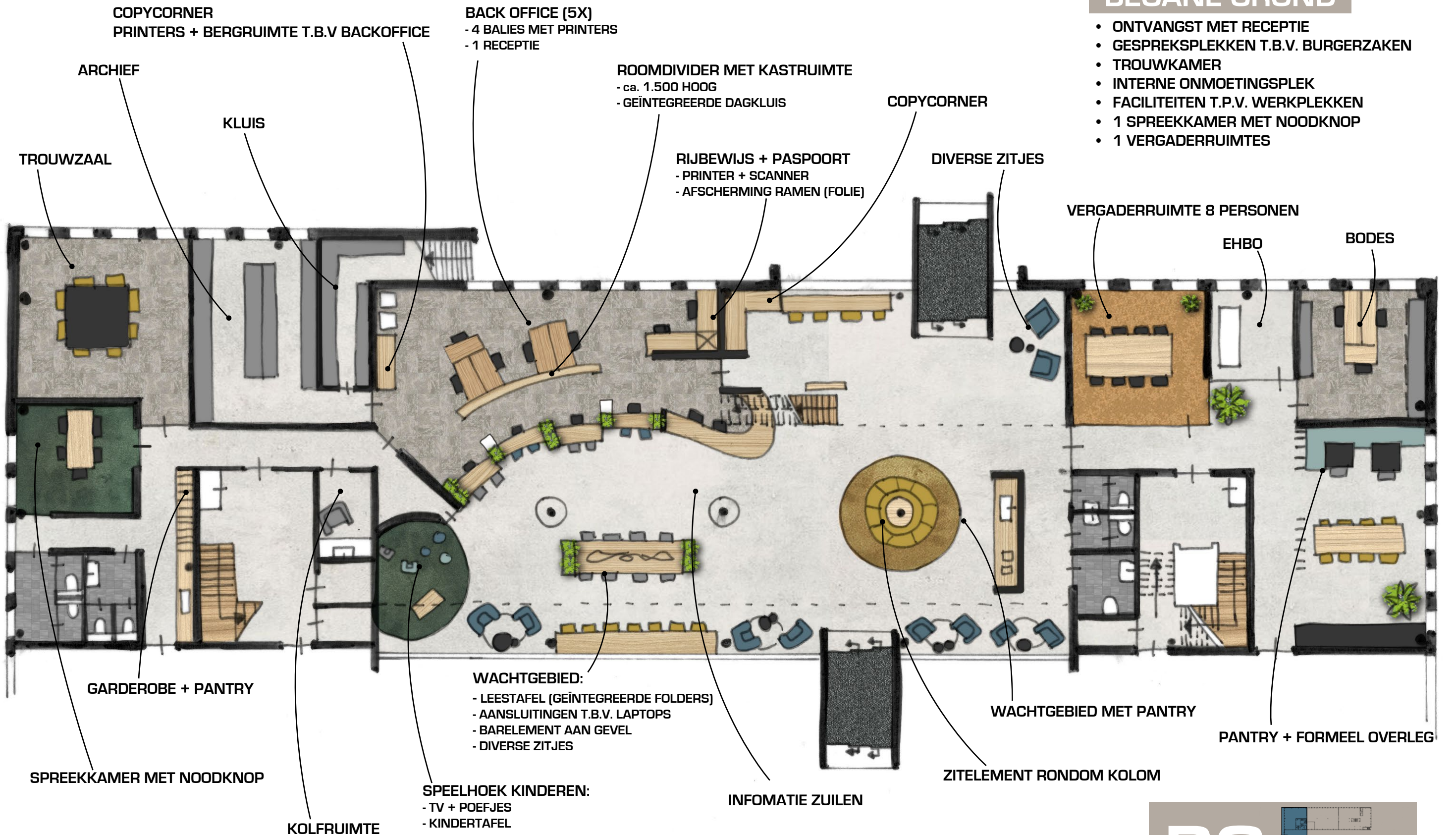
## 3. Kunt u de plattegronden zodanig aanvullen dat er inzicht gegeven wordt in de functie van de diverse ruimten, hun onderlinge samenhang en de relatie tot de beoogde hybride werkwijze en klantbenadering?

Ja, zie bijlage.



# BEGANE GROND

- ONTVANGST MET RECEPTIE
- GESPREKSPLEKKEN T.B.V. BURGERZAKEN
- TROUWKAMER
- INTERNE ONMOETINGSPLEK
- FACILITEITEN T.P.V. WERKPLEKKEN
- 1 SPREEKKAMER MET NOODKNOP
- 1 VERGADERRUIMTES





# BEGANE GROND

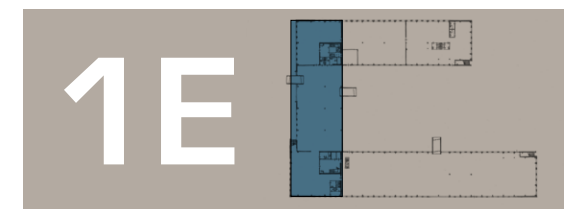
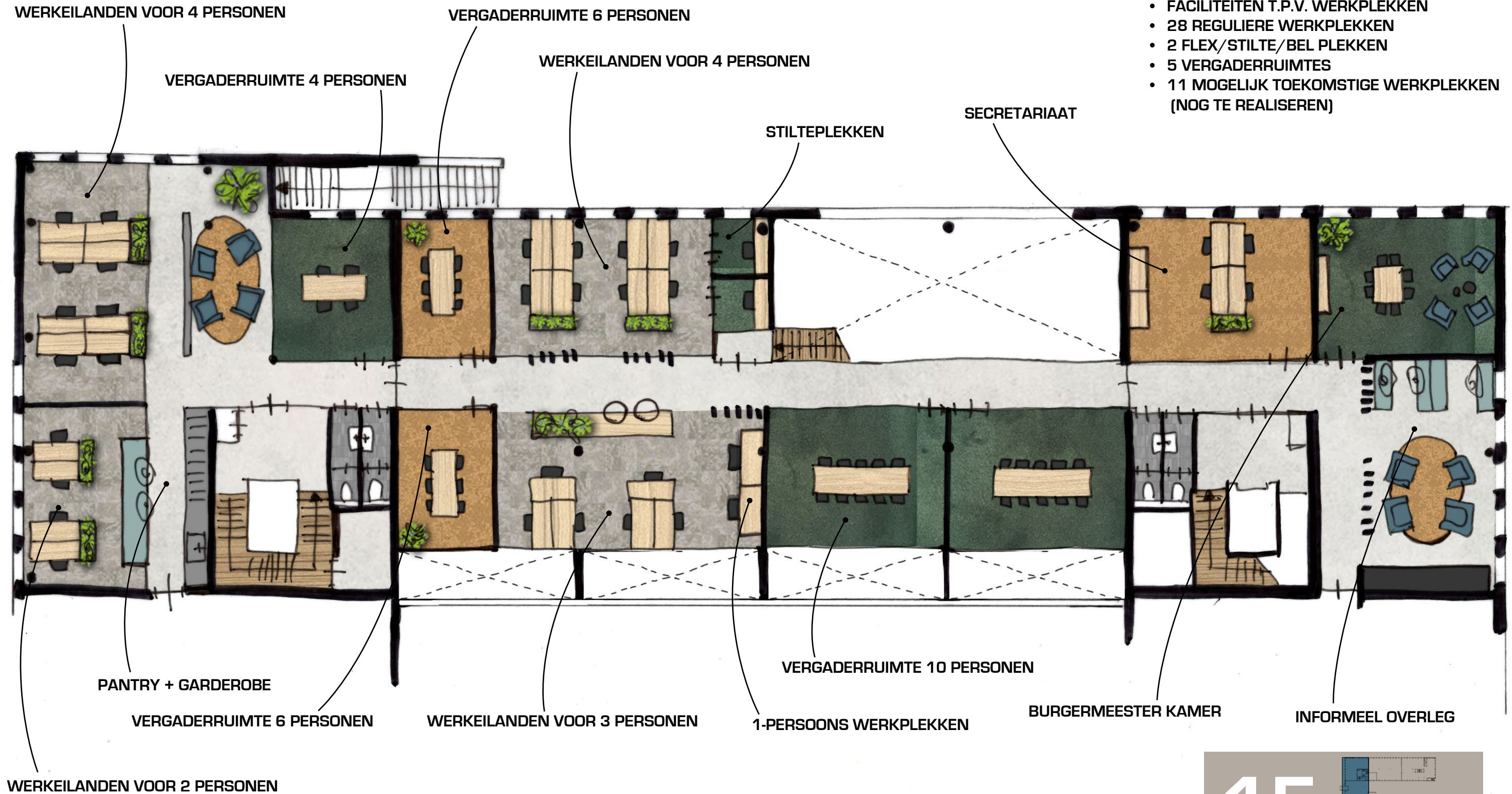
- WERKCAFÉ + TERRAS
- FLEXIBELE & COMFORTABELE WERKPLEKKEN
- INTERNE ONMOETINGSPLEK
- FACILITEITEN T.P.V. WERKPLEKKEN
- 29 REGULIERE WERKPLEKKEN
- 6 FLEX/STILTE/BEL PLEKKEN
- 2 VERGADERRUIMTES
- 11 MOGELIJK TOEKOMSTIGE WERKPLEKKEN (NOG TE REALISEREN)





# 1E VERDIEPING

- VERGADEREN DEELS CENTRAAL
- WERKPLEKKEN + INTERNE OVERLEGPLEKKEN
- FLEXIBELE & COMFORTABELE WERKPLEKKEN
- FACILITEITEN T.P.V. WERKPLEKKEN
- 28 REGULIERE WERKPLEKKEN
- 2 FLEX/STILTE/BEL PLEKKEN
- 5 VERGADERRUIMTES
- 11 MOGELIJK TOEKOMSTIGE WERKPLEKKEN (NOG TE REALISEREN)





# 1E VERDIEPING

- WERKPLEKKEN + INTERNE OVERLEGPLEKKEN
- FLEXIBELE & COMFORTABELE WERKPLEKKEN
- FACILITEITEN T.P.V. WERKPLEKKEN
- 32 REGULIERE WERKPLEKKEN
- 9 FLEX-/STILTE/BEL PLEKKEN
- 11 MOGELIJK TOEKOMSTIGE WERKPLEKKEN (NOG TE REALISEREN)

